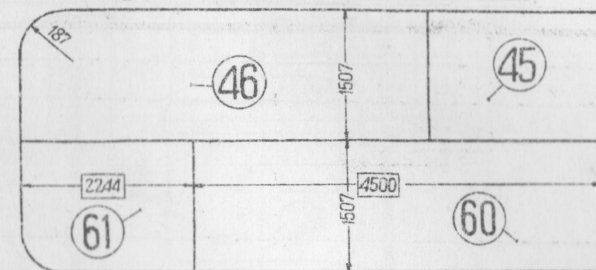
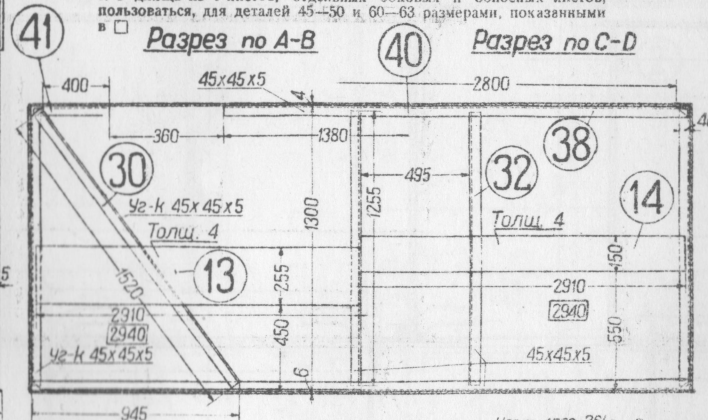
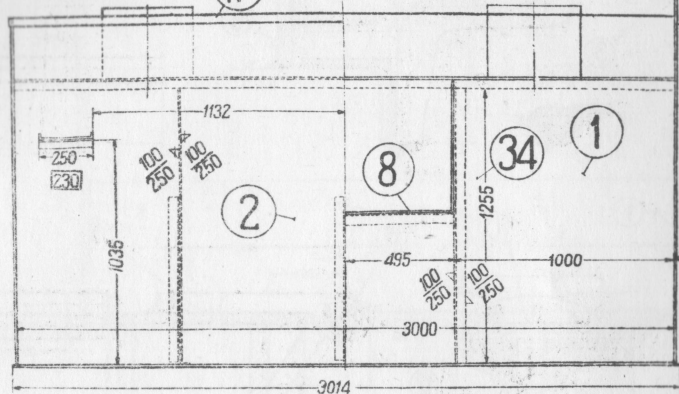
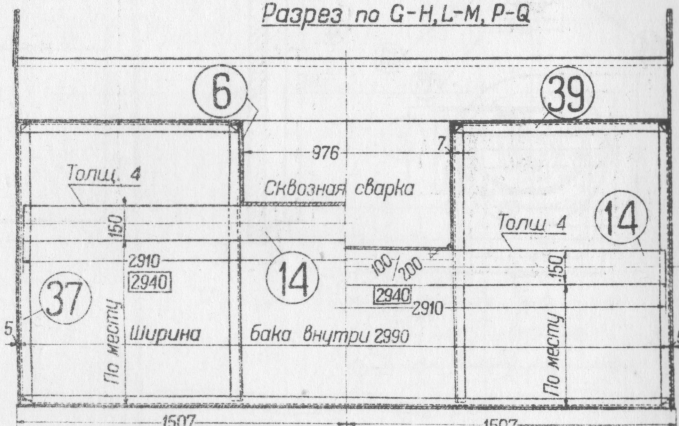


Вариант сварки днища из 4 листов

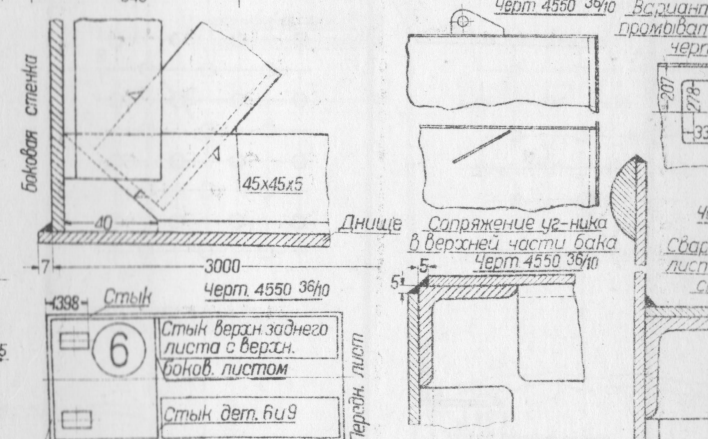
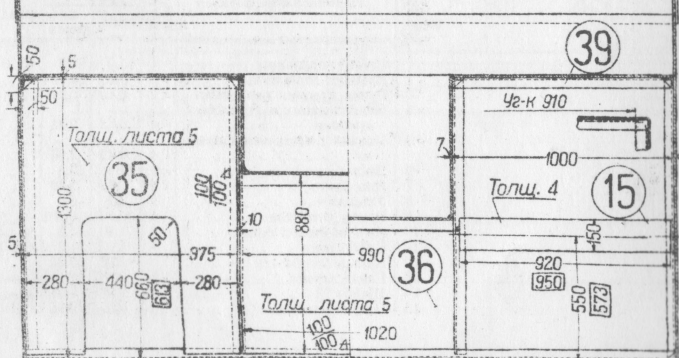


Разрез по G-H, L-M, P-Q



Разрез по J-K

Разрез по Т-У



Разрез по E-F

Разрез по R-S N-O



24	Угольник поперечный на длине уголья, ящика . . .	10	10,0	100,0	Ст. 0
25	Угольник поперечный по- дпо уголья, ящика . . .	7	3,33	23,31	"
26	Угольник поперечный по- дпо уголья, ящика . . .	1	3,33	3,33	"
27	Угольник диагональный задний правый . . .	1	3,44	3,44	"
28	Угольник горизонтальный на диние правый . . .	3	1,87	5,61	"
29	Угольник раскоса правый . . .	1	4,65	4,65	"
30	Угольник раскоса правый . . .	2	5,1	10,2	"
31	Угольник раскоса правый . . .	6	5,0	30,0	"
32	Угольник вертикальный пра- вый . . .	3	4,2	12,6	"
33	Угольник вертикальный средний правый . . .	8	4,2	33,6	"
34	Угольник вертикальный передний правый . . .	2	4,2	8,4	"
35	Боковой лист перегорожки . . .	2	40,0	80,0	"
36	Средний лист перегорожки . . .	1	34,0	34,0	"
37	Вертикальный угольник бо- ковой стороны 45×45×5 . . .	12	2,8	33,6	"
38	Горизонтальный угольник потолочного листа 45× ×45×5 . . .	1	7,0	7,0	"
39	Горизонтальный угольник бокового листа 45×45×5 . . .	14	2,3	32,2	"
40	Горизонтальный угольник бокового листа 45×45×5 . . .	1	3,2	3,2	"
41	Горизонтальный угольник бокового листа 45×45×5 . . .	2	0,9	1,8	"
42	Подкладка под дно бака . . .	4	15,5	66,0	"
43	Ушко для подъема бака . . .	4	5,0	24,0	"
44	Обносный штабик . . .	1	15,7	15,7	"
45	Диние бака левое . . .	1	157,3	157,8	"
46	Диние бака левое . . .	1	319,3	319,3	"
47	Боковой лист, передний правый . . .	1	260,0	260,0	"
48	Боковой лист задний пра- вый . . .	1	164,3	164,3	"
49	Боковой обносный лист . . .	2	77,5	155,0	"
50	Боковой обносный лист зад- ний . . .	1	31,0	31,0	"
51	Угольник вертикальный боковой стенки . . .	8	4,08	32,64	"
52	Угольник вертикальный пр. . .	4	4,18	16,72	"
53	Угольник вертикальный, задн. . .	3	4,8	14,4	"
54	Болт полуцистия $\frac{3}{4}$ "×80 . . .	16	0,26	4,16	Ст. 2
55	Гайка полуцистия $\frac{3}{4}$ " . . .	16	0,08	1,28	ОСТ. 1728 Г. жёл. ОСТ. 1749
56	Боковой лист бака левый . . .	1	379,0	379,0	Ст. 0
57	Угольник верхний перед- ний правый . . .	1	3,4	3,4	"
58	Угольник верхний продоль- ный правый . . .	1	16,5	16,5	"
59	Угольник раскосный . . .	2	3,44	6,88	"
60	Диние бака правое . . .	1	319,0	319,0	"
61	Диние бака правое . . .	1	157,0	157,0	"
62	Боковой лист передний левый . . .	1	260,0	260,0	"
63	Боковой лист задний левый . . .	1	164,3	164,3	"
64	Угольник вертикальный левый . . .	4	4,18	16,72	"

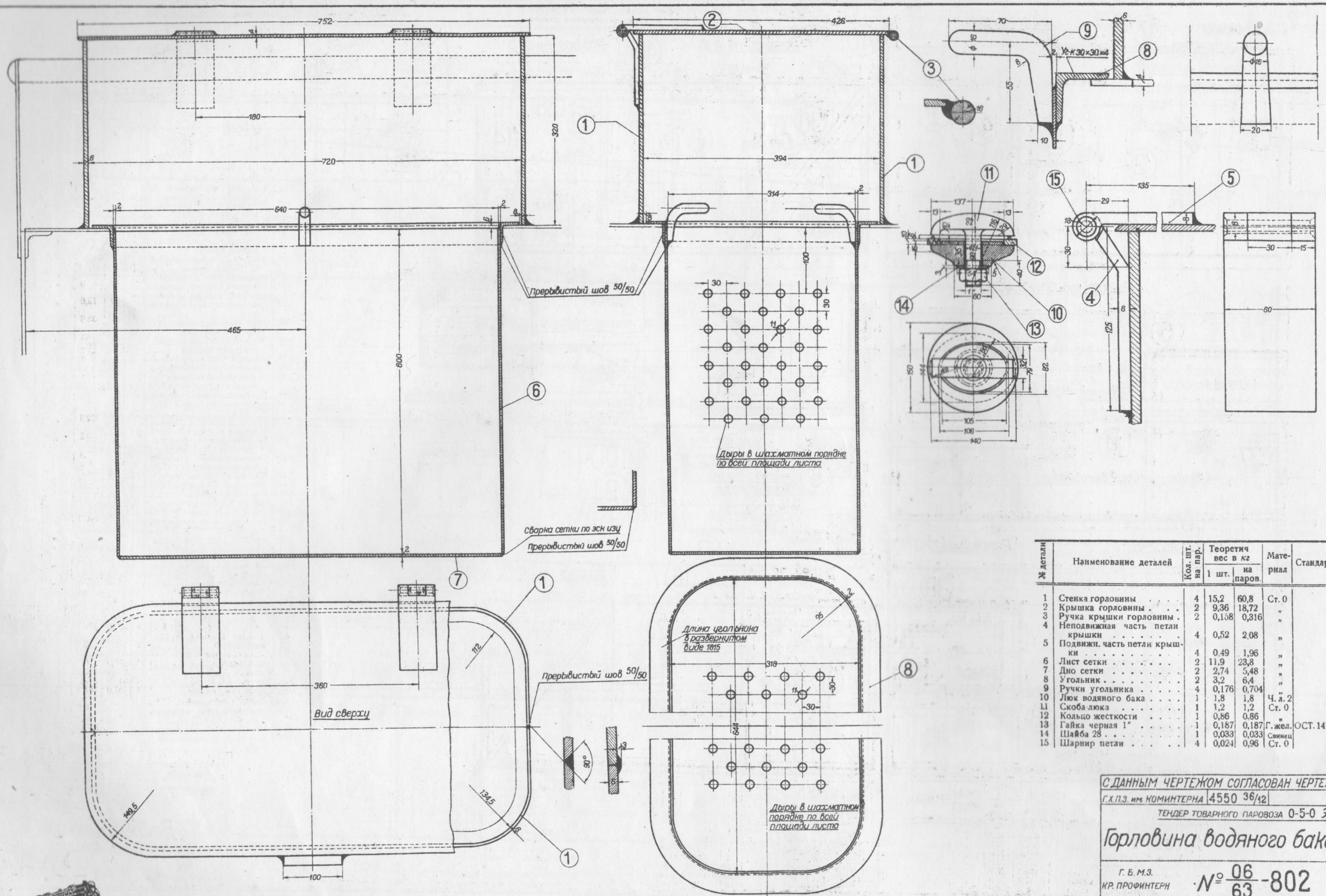
№ детали	Наименование деталей	Кол. шт. на пар	Теоретич. вес в кг		Материал	Стандарт
			1 шт.	на паров.		
1	Передний лист бака	2	129,3	129,3	Ст. 0	
2	Задний лист бака	2	353,0	706,0	"	
3	Боковой лист бака правый	1	379,0	738,0	"	
4	Днище бака правое	2	178,0	356,0	"	
5	Днище бака левое	1	438,0	876,0	"	
6	Боковой лист угольн. ящика	2	135,0	270,0	"	
7	Задний лист угольн. ящика	1	17,9	35,8	"	
8	Лист dna угольного ящика	1	266,0	266,0	Ст. 0	

9	Верхний передний лист правый	1	142,1	142,1	Ст. 0	18	Угольник верхний продольный 45х45х3	2	21,1	42,2	Ст. 0
10	Верхний передний лист левый	1	145,0	145,0	"	19	Угольник верхний задний левый 45х45х5	1	12,5	12,5	"
11	Верхний лист задний правый	1	86,4	86,4	"	20	Угольник верхний передний левый	1	3,4	3,4	"
12	Верхний лист задний левый	1	86,6	86,6	"	21	Угольник верхний продольный левый	1	16,5	16,5	"
13	Панка крепления	1	23,3	23,3	"	22	Угольник верхний поперечный	1	10,0	10,0	"
14	Панка крепления	1	18,7	18,7	"	23	Угольник вертикальный задний уголка шпика	1	0,57	0,57	Ст. 0
15	Панка крепления	2	4,33	8,66	"						
16	Панка крепления	6	4,4	26,4	Ст. 0						
17	Обносный штабик	2	17,85	35,7	"						

С ДАННЫМ ЧЕРТЕЖОМ СОГЛАСОВАН ЧЕРТЕЖ		
ГХЛЗ.ИИ.КОМИНТЕРНА	4550 38/10	ПО ВАРИАНТУ И РАЗМЕ- РАМ В КВАДРАТАХ

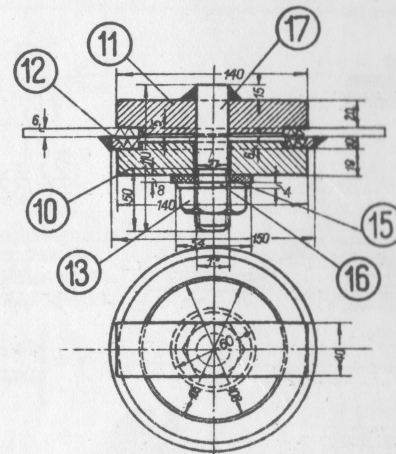
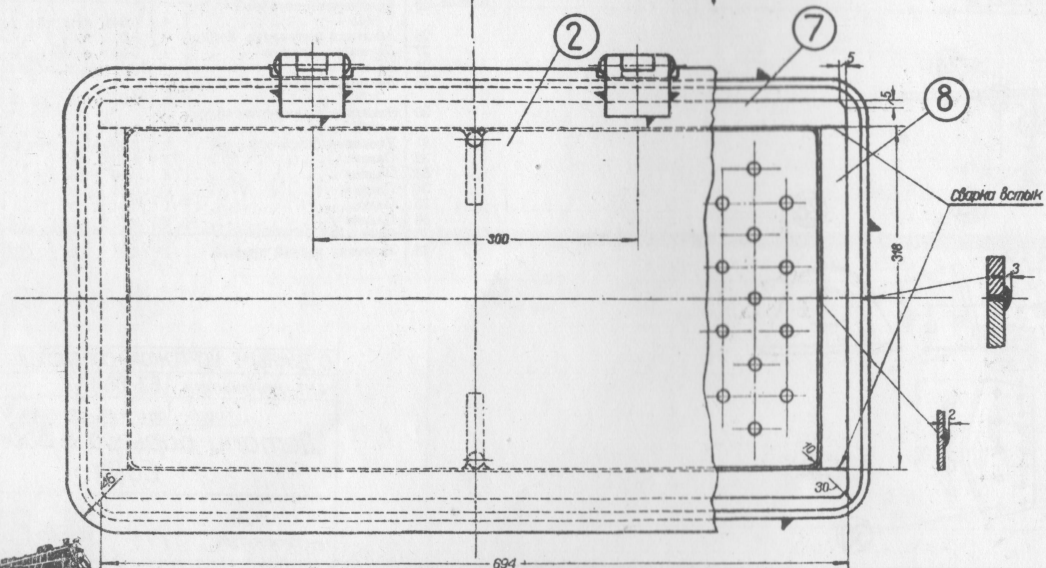
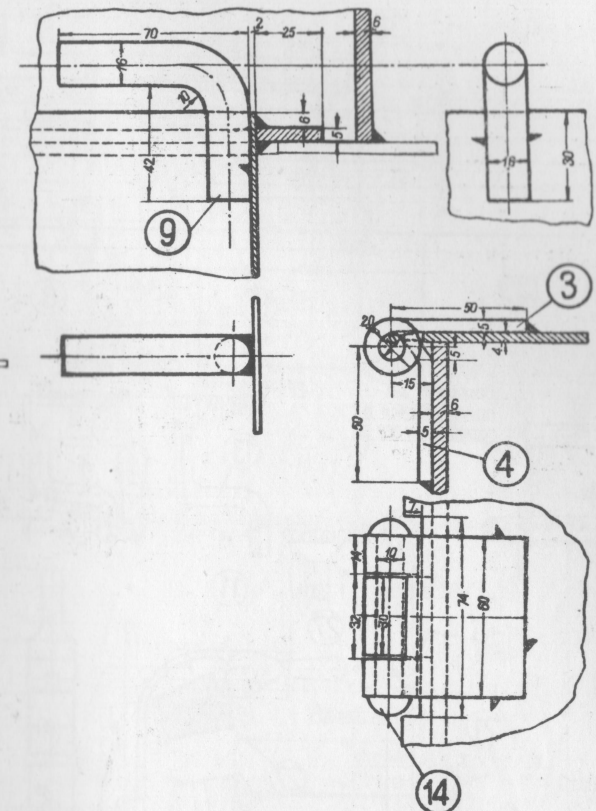
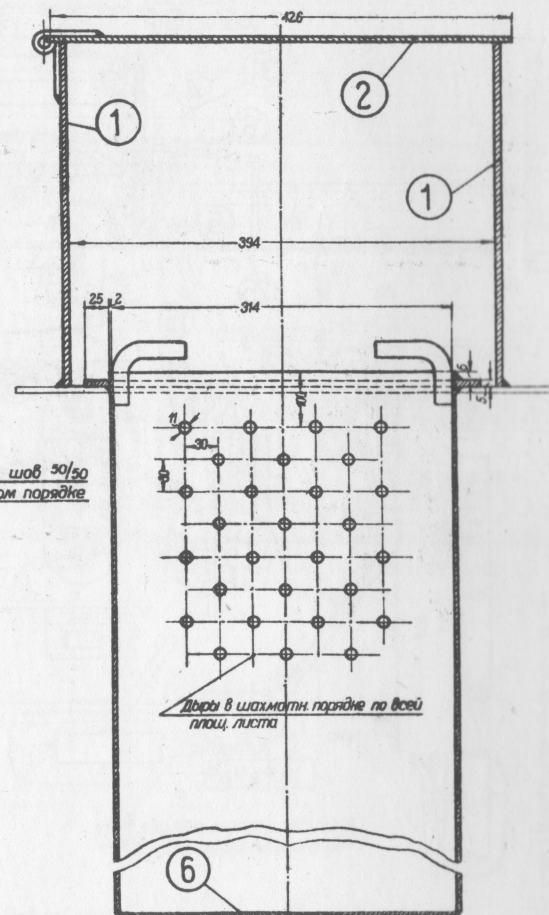
Водяной бак

ЗАВОДЫ: № 3626 А
КРАСНОЕ СОРМОВО



№ детали	Наименование деталей	Кол. шт. на пар.	Теоретич. вес в кг 1 шт. на паров.	Материал	Стандарт
1	Стенка горловины	4	15,2	60,8	Ст. 0
2	Крышка горловины	2	9,36	18,72	"
3	Ручка крышки горловины	2	0,158	0,316	"
4	Неподвижная часть петли крышки	4	0,52	2,08	"
5	Подвиж. часть петли крышки	4	0,49	1,96	"
6	Лист сетки	2	11,9	23,8	"
7	Дно сетки	2	2,74	5,48	"
8	Угольник	2	3,2	6,4	"
9	Ручки угольника	4	0,176	0,704	"
10	Люк водяного бака	1	1,8	1,8	Ч.л. 2
11	Скоба люка	1	1,2	1,2	Ст. 0
12	Кольцо жесткости	1	0,86	0,86	"
13	Гайка черная 1"	1	0,187	0,187	Г.жел. ОСТ. 147
14	Шайба 28	1	0,033	0,033	Свинц
15	Шарики петли	4	0,024	0,96	Ст. 0

С ДАННЫМ ЧЕРТЕЖОМ СОГЛАСОВАН ЧЕРТЕЖ
 Г.Х.П.З. ИМ. КОМИНТЕРНА 4550 36/12
 ТЕНДЕР ТОВАРНОГО ПАРОВОЗА 0-5-0 ЭМ
Горловина водяного бака
 Г. Б. М.З.
 КР. ПРОФИНТЕРН № 06/63-802



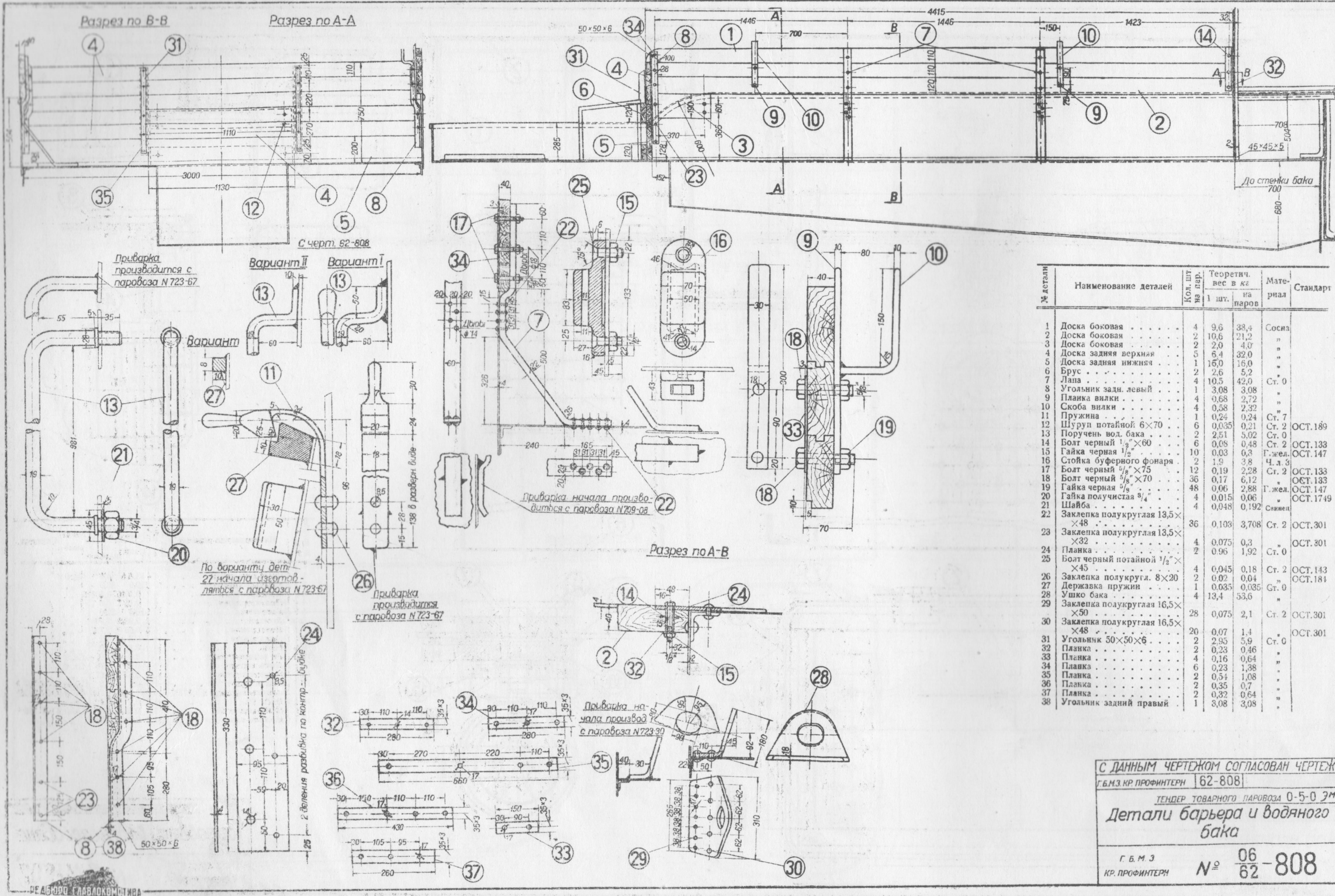
№ детали	Наименование деталей	Кол. шт. на пар	Теоретич. вес в кг		Материал	Стандарт
			1 шт.	на паров		
1	Стенка горловины	4	16,5	66,0	Ст. 0	
2	Крышка горловины	2	10,0	20,0		
3	Петля крышки	4	0,102	0,408	"	
4	Петля крышки	4	0,15	0,6		
5	Лист сетки	2	16,3	32,6	"	
6	Дно сетки	2	2,98	5,96		
7	Полоса рамки	4	0,68	2,72	"	
8	Полоса рамки	4	0,3	1,2		
9	Ручка	4	0,15	0,6	Ст. 2	
10	Лук водяного бака	1	3,0	3,0		
11	Пяточка затвора	1	0,78	0,78	Ст. 0	
12	Кольцо жесткости	1	0,67	0,67		
13	Гайка черная 1"	1	0,2	0,2	Г. ж. хв.	ОСТ. 147
14	Защелка шарнира 9,5×75	4	0,045	0,18	Ст. 0	ОСТ. 301
15	Шайба 26	1	0,2	0,2	Сенен	
16	Шайба черная 28	1	0,52	0,52	Ст. 0	ОСТ. 149
17	Стержень люка	1	0,046	0,046		

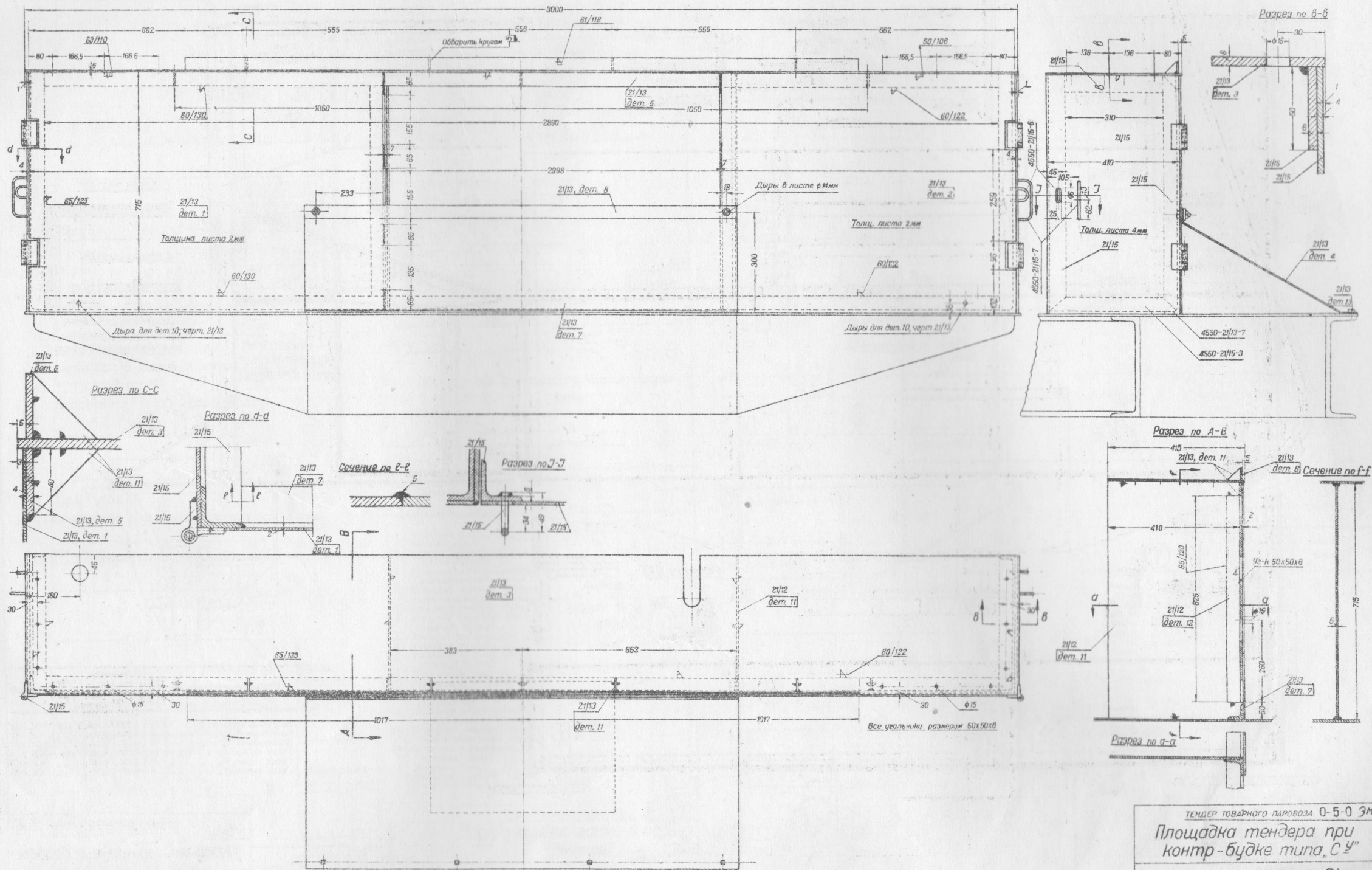
ТЕМДЕР ТОВАРНОГО ПАРОВОЗА 0-5-0 9М

Горловина водяного бака

Г. Б. М. З.
КР.ПРОФИНТЕРН

№ 64-802





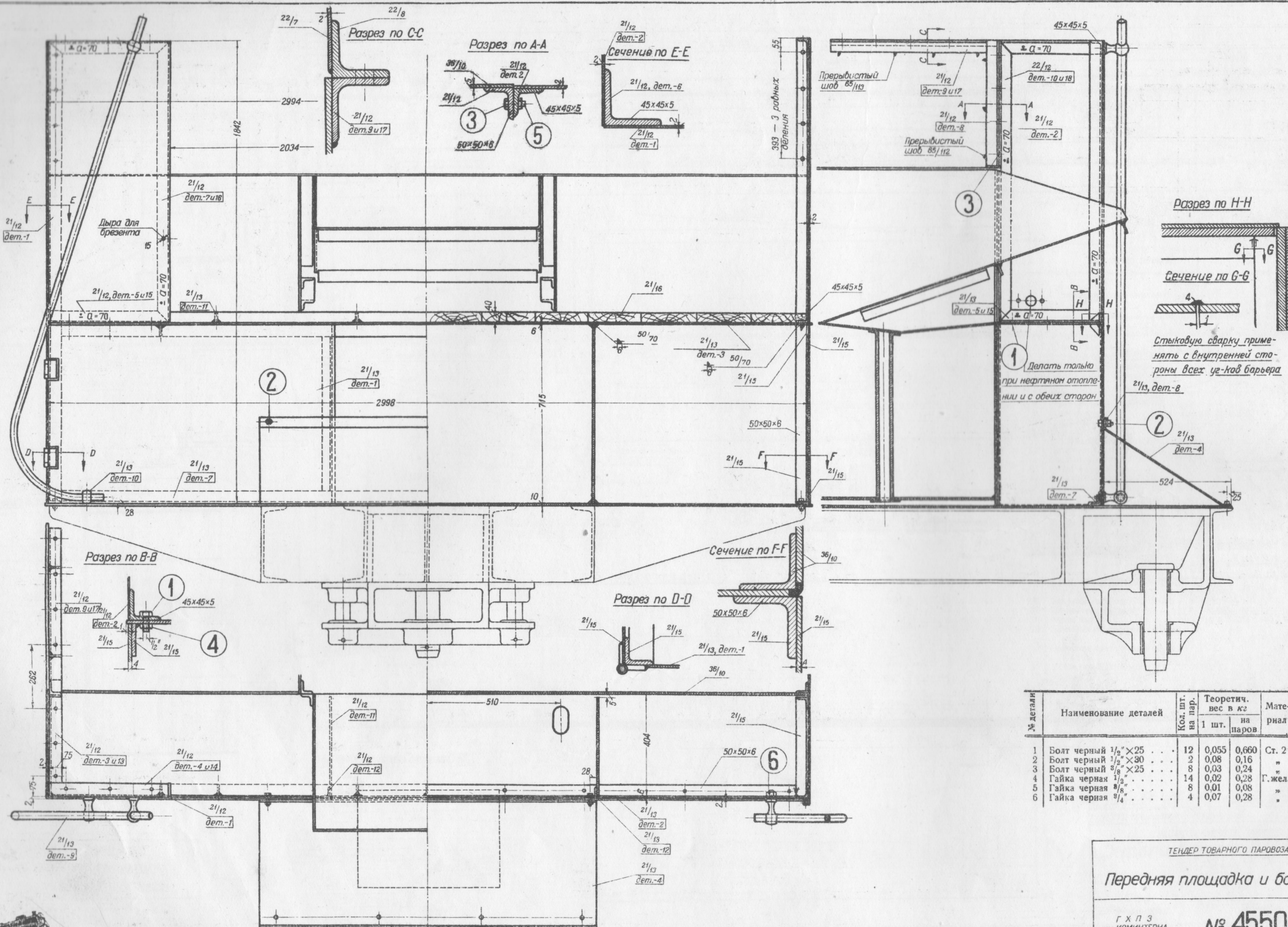
ТЕНДЕР ТОВАРНОГО ПАРОВОЗА 0-5-0 3М

Площадка тендера при
контр-будке типа "С У"

Г.Х.П.З.

ИМ. КОМИНТЕРНА

№ 4550 21/19



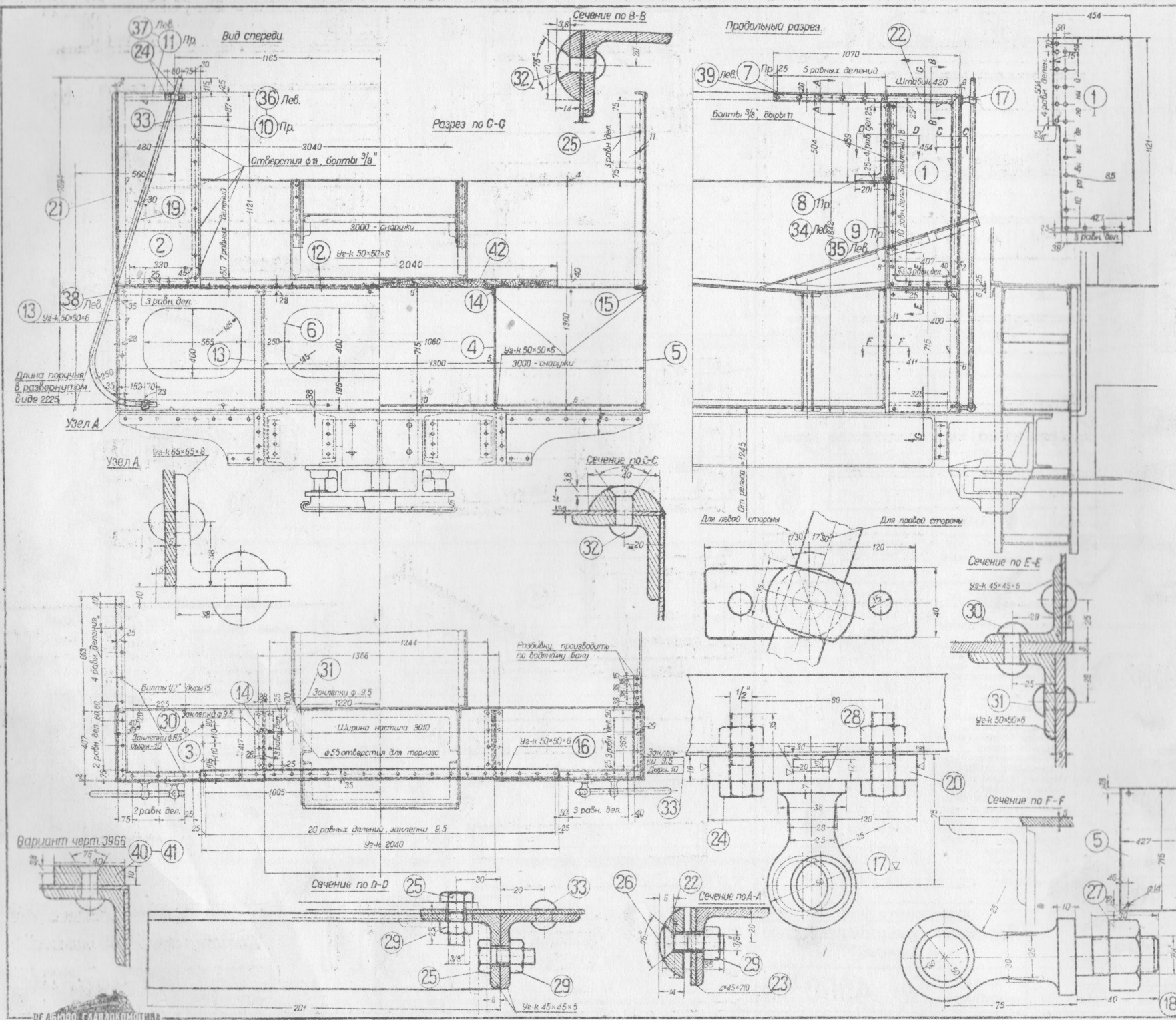
№ детали	Наименование деталей	Кол. шт. на пар.	Теоретич. вес в кг		Материал	Стандарт
			1 шт.	на паров.		
1	Болт черный 1/2" × 25	12	0,055	0,660	Ст. 2	ОСТ. 133
2	Болт черный 1/2" × 30	2	0,08	0,16	"	ОСТ. 133
3	Болт черный 3/8" × 25	8	0,03	0,24	"	ОСТ. 133
4	Гайка черная 1/2"	14	0,02	0,28	Г. жел.	ОСТ. 147
5	Гайка черная 3/8"	8	0,01	0,08	"	ОСТ. 147
6	Гайка черная 1/4"	4	0,07	0,28	"	ОСТ. 147

ТЕИДЕР ТОВАРНОГО ПАРОВОЗА 0-5-0 3^м

Передняя площадка и барьер

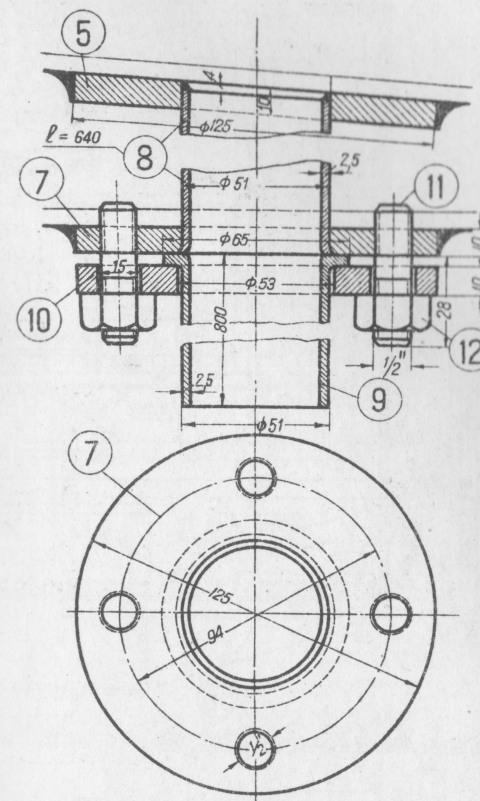
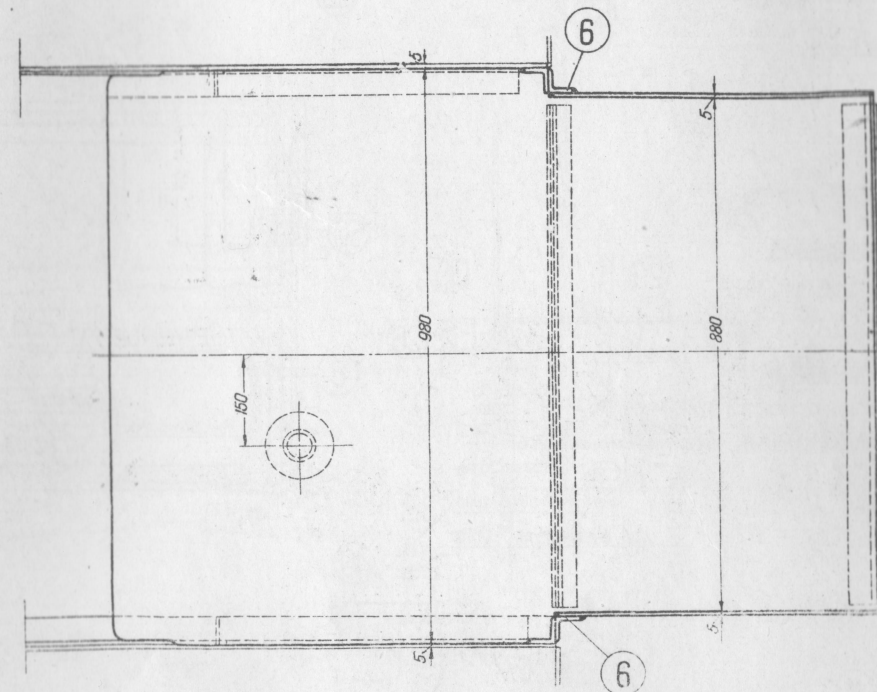
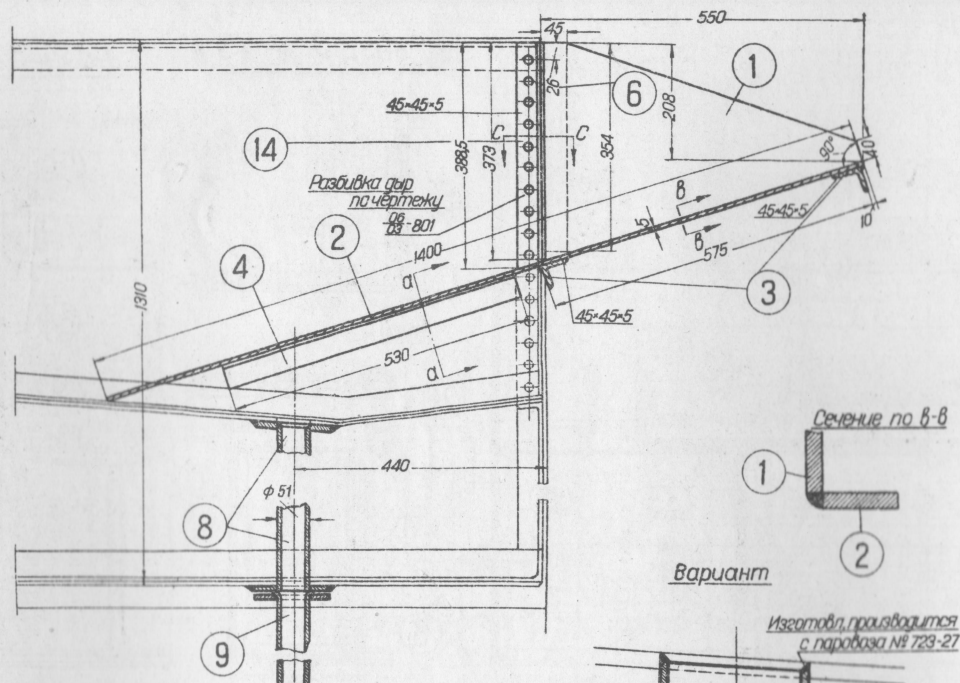
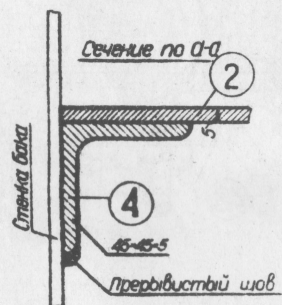
Г. Х. П. З.
ИМ. КОМИТЕТА

№ 4550 2^{1/11}



№ детали	Наименование деталей	Код шт на пар	Теоретич. вес в кг		Материал	Стандарт
			шт	на паров		
1	Вертикальный продольный лист	2	7,48	14,96	Ст. 0	
2	Вертикальный передний верхний лист	2	8,41	16,82	"	
3	Лист настила	1	58,85	58,85	"	
4	Вертикальный лист под настила, средний	2	10,9	21,8	"	
5	Вертикальный лист под настила, наружный	2	13,8	27,6	"	
6	Вертикальный лист под настила, передний	1	62,0	62,0	"	
7	Угольник барьера 45×45×5 правый	1	9,66	9,66	"	
8	Угольник на водной бак 45×45×5 правый	1	2,02	2,02	"	
9	Угольник вертикальный наруж. листа 45×45×5 правый	1	4,6	4,6	"	
10	Угольник переднего листа правый	1	5,01	5,01	"	
11	Угольник горизонтальный перед. листа правый	1	1,28	1,28	"	
12	Угольник поперечный под настила 50×50×6	1	13,14	13,14	"	
13	Угольник вертикальный перед. и внутр. листа 50×50×6	4	2,63	10,52	"	
14	Угольник горизонтальный внутр. прав. 50×50×6	4	1,45	5,80	"	
15	Угольник под настила прод. листа 50×50×6	1	1,8	1,8	"	
16	Угольник поперечный	1	9,1	9,1	"	
17	Верхняя стойка поручня	2	0,6	1,2	"	
18	Нижняя стойка поручня	2	0,5	1,0	"	
19	Поручень	2	11,54	23,08	"	
20	Фланец верхний стойки поручня	2	0,5	1,0	"	
21	Штабик барьера вертикал.	2	3,5	7,0	"	
22	Штабик барьера горизонт.	2	1,3	2,6	"	
23	Прокладка	2	0,5	1,0	"	
24	Болт черный 1/2"×35	4	0,069	0,276	Ст. 2	ОСТ. 133
25	Болт черный 3/8"×25	18	0,027	0,486	"	ОСТ. 133
26	Болт черный потайной 3/8"×35	12	0,023	0,276	"	ОСТ. 143
27	Гайка черная 1/2"	2	0,042	0,084	Г.жел.	ОСТ. 147
28	Гайка черная 3/8"	4	0,025	0,10	"	ОСТ. 147
29	Гайка черная 1/4"	30	0,02	0,6	"	ОСТ. 147
30	Защелка полукруглая 9,5×35	50	0,026	1,3	Ст. 2	ОСТ. 301
31	Защелка полукруглая 9,5×28	112	0,023	2,576	"	ОСТ. 301
32	Защелка полукруглая 9,5×30	10	0,022	0,22	"	ОСТ. 301
33	Защелка полукруглая 8×22	56	0,12	6,72	"	ОСТ. 184
34	Угольник на водной бак левый	1	2,02	2,02	Ст. 0	
35	Угольник вертикальный наруж. листа левый	1	4,6	4,6	"	
36	Угольник переднего листа левый	1	5,01	5,01	"	
37	Угольник горизонтальный перед. листа левый	1	1,28	1,28	"	
38	Угольник горизонтальный под настила передн. листа левый	1	1,8	1,8	"	
39	Угольник барьера левый	1	9,66	9,66	"	
40	Полоса барьера вертикал.	2	2,6	5,2	"	
41	Полоса барьера горизонт.	2	1,0	2,0	"	
42	Доска настила	20	1,51	30,2	Сосна	

С ДАННЫМ ЧЕРТЕЖОМ СОГЛАСОВАН ЧЕРТЕЖ
 КРАСНОЕ СОРМОВО 3966 ПО ВАРИАНТУ
 ТЕНДЕР ТОВАРНОГО ПАРОВОЗА 0-5-0-3М
Передняя площадка и барьер
 Г. Б. М. З.
 КР. ПРОФИТЕРН № 63-822



№ детали	Наименование деталей	Кол. шт. на пар.	Теоретич. вес в кг		Материал	Стандарт
			1 шт.	на паров.		
1	Боковой лист дотка	2	2,81	5,62	Ст. 0	
2	Дно лотка	1	51,5	51,5	"	
3	Угольник поперечный	2	2,9	5,8	"	
4	Угольник продольный	2	1,78	3,56	"	
5	Фланец	1	0,83	0,83	"	
6	Угольник бокового листа вертикальный	2	1,19	2,38	"	
7	Фланец	1	0,76	0,76	"	
8	Труба бесшовная 51×2,5	1	2,0	2,0	Сталь	ОСТ. 5098
9	Труба бесшовная 51×2,5	1	2,4	2,4	"	ОСТ. 5098
10	Фланец	1	0,8	0,8	Ст. 0	
11	Штилька 1/2" × 28	4	0,045	0,13	Ст. 2	ОСТ. 1731
12	Гайка черная 1/2"	14	0,02	0,28	Г. жел.	ОСТ. 147
13	Болт черный 1/2" × 25	10	0,055	0,55	Ст. 0	ОСТ. 133
14	Угольник	2	1,2	2,4	"	

Примечание. При заказе по варианту, дет. 5 не изготавливать и дет. 8 изготавливать.

ТЕНДЕР ТОВАРНОГО ПАРОВОЗА 0-5-0 3м

Угольный лоток

Г. Б. М. З. № 06/63-854
КР. ПРОФИНТЕРН