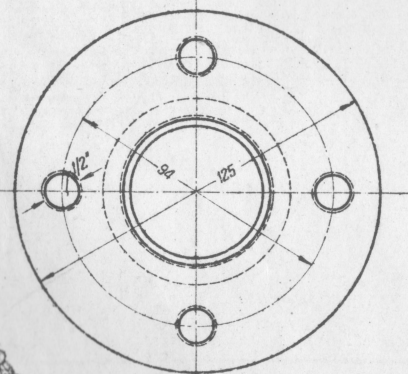
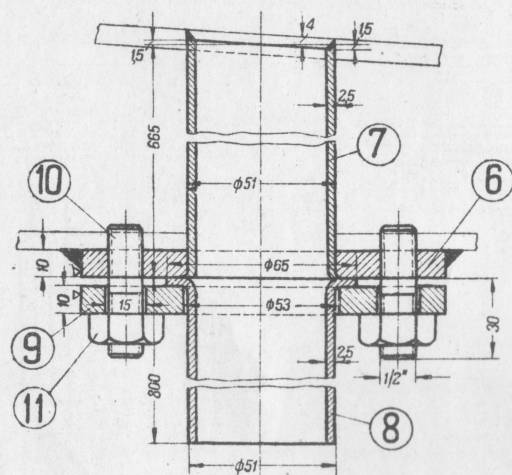
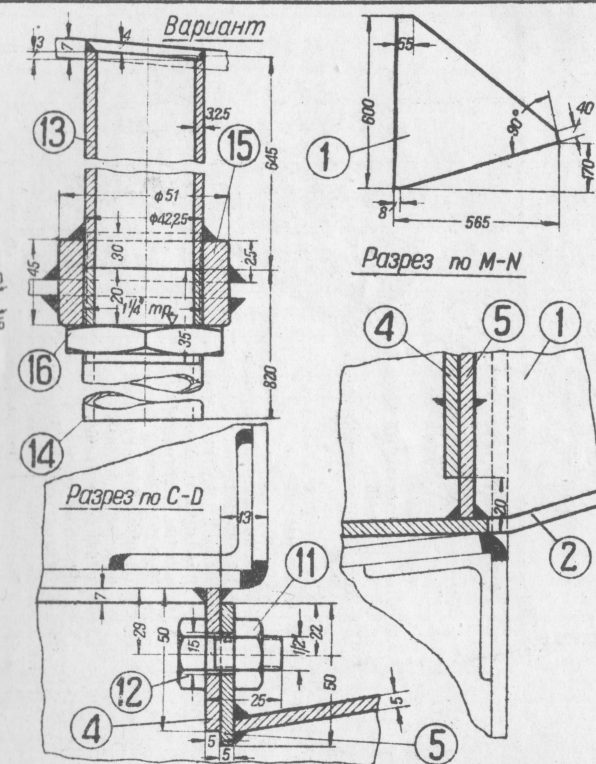


Г. Б. М. Э.
ИР. ПРОФИМТЕРН
№ 64-822



№ детали	Наименование детали	Кол. шт. на пар.	Теоретич. вес в кг		Материал	Стандарт
			на 1 шт.	паров.		
1	Боковой лист лотка	2	8,00	16,00	Ст. 0	
2	Дно лотка	1	45,00	45,00	Ст. 0	
3	Планка под лист дна	2	2,40	2,40	Ст. 0	
4	Планка к баку вертик.	1	1,10	2,20	Ст. 0	
5	Планка боков. листа верт.	2	1,18	2,36	Ст. 0	
6	Фланец сточн. трубы	1	0,8	0,8	Ст. 0	
7	Сточная труба 51×2,5	1	2,00	2,00	Сталь	ОСТ.5098
8	Отъемная сточная труба	1	2,40	2,40	Сталь	ОСТ.5098
9	Фланец трубы отъемной	1	0,78	0,78	Ст. 0	
10	Шпилька 1 1/8 × 30	4	0,04	0,16	Ст. 2	ОСТ. 1791
11	Гайка черная 1 1/8	20	0,021	0,42	Г. жел.	ОСТ. 147
12	Болт черник 1 1/8 × 25	16	0,03	0,48	Ст. 0	ОСТ. 133
13	Сточная труба 1 1/4	1	2,48	2,48	Ст. 0	ОСТ.5095
14	Отъемная сточная труба 1 1/4	1	3,16	3,16	Ст. 0	ОСТ.5095
15	Муфта прямая 1 1/4 тр.	1	0,24	0,24	Ст. 0	ОСТ.3363
16	Контр-гайка 1 тр.	1	0,13	0,13	Ст. 0	ОСТ.3366

Примечание. При заказе дет. 13, 14, 15 и 16 дет. 6, 7, 8, 9 и 10 не изготавливать, и дет. 11 изготавливать в количестве 16 шт.

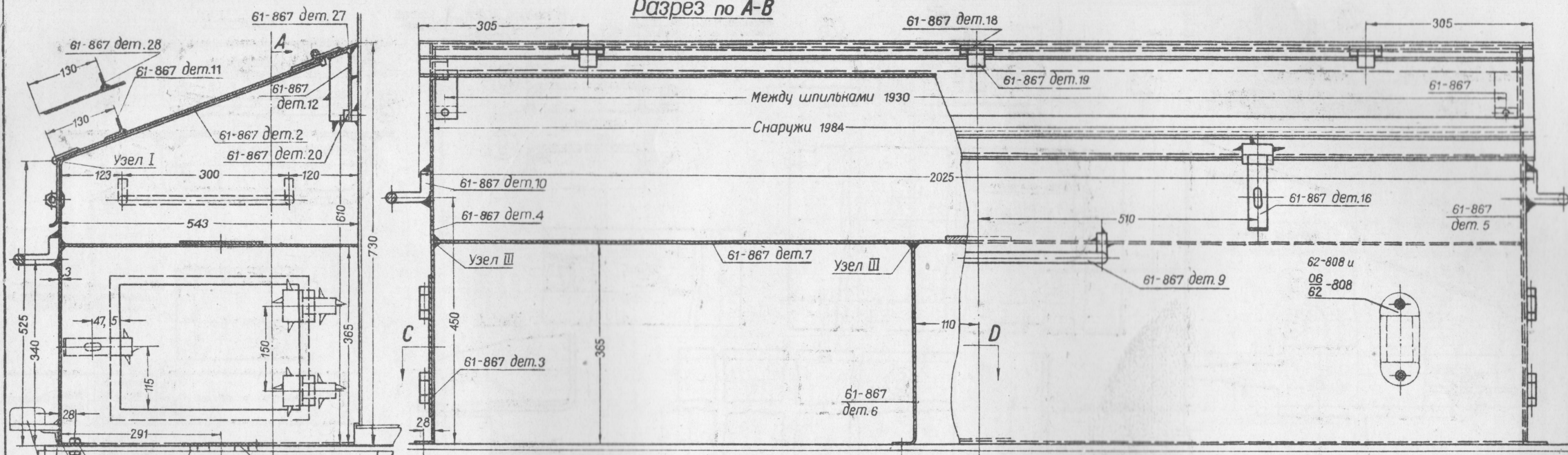
ТЕНДЕР ТОВАРНОГО ПАРОВОЗА 0-5-0 3М

Угольный лоток

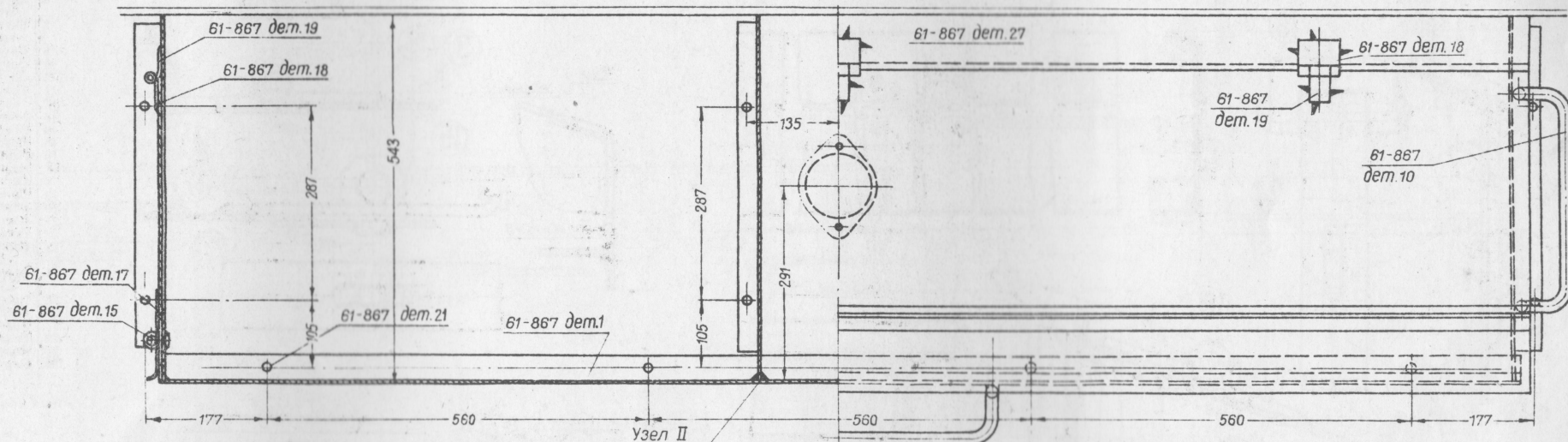
Г. Б. М. З.
КР. ПРОФИНТЕРН

Nº 64-854

Разрез по А-В



Разрез по C-D

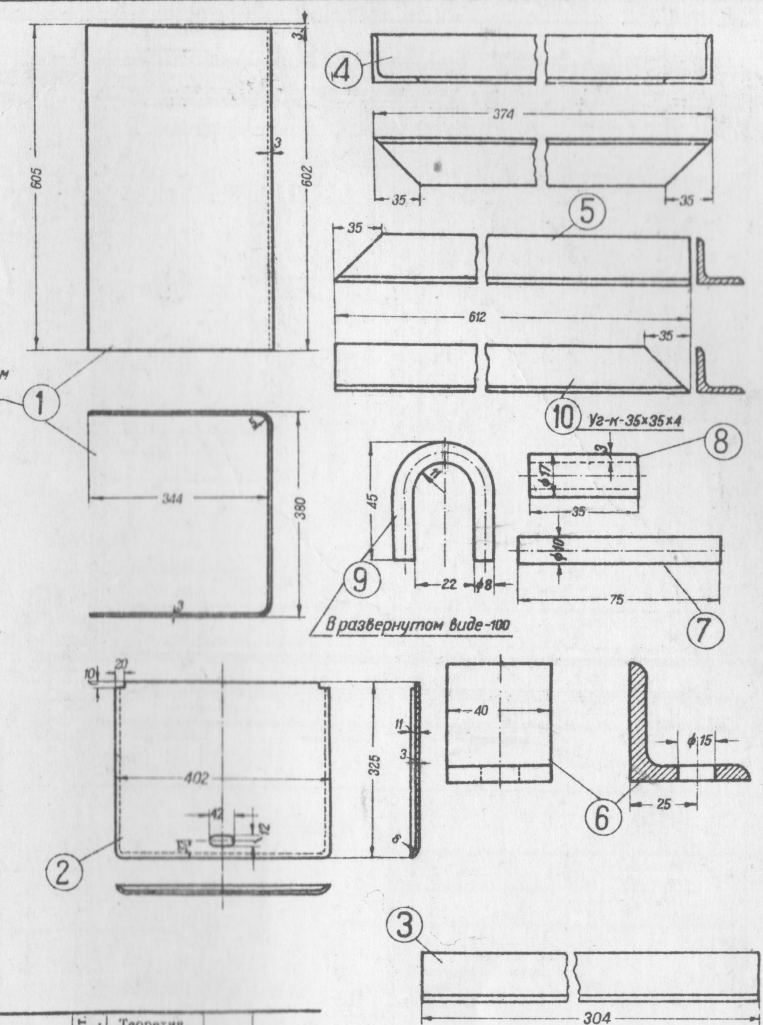


По этому черт производилось изготовление с паровоза №723-36
на паровоз №725-47 включить.

Спецификацию см. стр. 216

ТЕНДЕР ТОВАРНОГО ПАРОВОЗА 0-5-0 2М
Задний инструментальный
ящик

Г С М. 3.
КР. ПРОФИНТЕРН № 64-867А



№ детали	Наименование деталей	Кол. шт. на пар.	Теоретич. вес в кг		Материал	Стандарт
			1 шт.	на паров.		
1	Вертикальный лист	1	14,13	14,13	Ст. 0	
2	Крышка	1	3,28	3,28	Ст. 0	
3	Угольник под крышку 35× ×35×4	1	0,81	0,81	Ст. 0	
4	Горизонт. угольн. рамки верхний 35×35×4	1	0,96	0,96	Ст. 0	
5	Вертикальн. угольн. рамки правый 35×35×4	1	1,61	1,61	Ст. 0	
6	Лапка угольника. 45×45×6 Стержень, петля	4	0,98	3,92	Ст. 0	
7	Грубака петля 17×3	2	0,17	0,34	Ст. 0	
8	Ушко для замка крышки	4	0,03	0,12	Ст. 0	ОСТ. 5098/1
9	Вертикальн. угольн. левый	1	1,61	1,61	Ст. 0	
10	Болт черный 1/2×25	4	0,055	0,22	Ст. 2	ОСТ. 133
12	Гайка черная 1/2	4	0,025	0,1	Г. жел.	ОСТ. 147

С ДАННЫМ ЧЕРТЕЖОМ ОБЪЕДИНЕН ЧЕРТЕЖ	
Г.Х.П.З. ИМ. КОМИНТЕРНА	4550 31/10

ТЕНДЕР ТОВАРНОГО ПАРОВОЗА 0-5-0 3М

Инструментальный ящик
/ левый /

Г. Х. П. З.
им. КОМИНТЕРНА

$$N^{\circ} 4550^{31/6}$$

