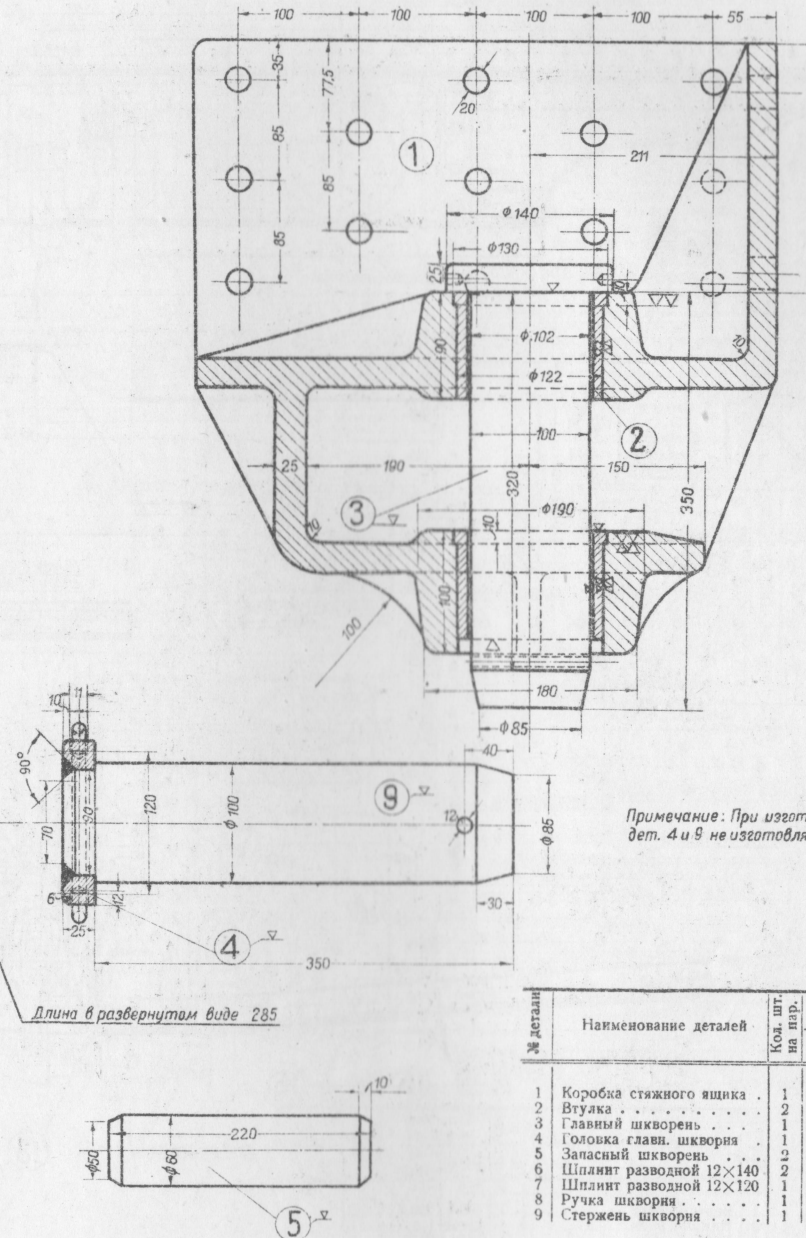


№ детали	Наименование деталей	Кол. шт. на пар.	Теоретич. вес в кг		Материал	Стандарт
			1 шт.	на паров.		
1	Коробка стяжного ящика	1	254	254	Ст. л. 1	
2	Втулка	2	2,61	5,22	Ст. 5	
3	Главный шкворень	1	24,0	24,0	Ст. 5	
4	Запасный шкворень	2	6,37	12,74	Ст. 5	
5	Предохранительная планка	1	9,35	9,35	Ст. 0	
6	Болт черный 5/8" × 50	4	0,123	0,492	Ст. 2	ОСТ.133
7	Гайка черная 5/8"	4	0,043	0,172	Г. жел.	ОСТ.147
8	Шплинт 5 × 30	4	0,005	0,02	Ст. 0	ОСТ.150
9	Главный шкворень	1	19,74	19,74	Ст. 5	
10	Головка главн. шкворня	1	1,7	1,7	Ст. 0	
11	Запасный шкворень	2	5,55	11,10	Ст. 5	
12	Головка запасн. шкворня	2	0,4	0,8	Ст. 0	

Примечание: При изготовлении дет. 3 и 4 дет. 9, 10, 11 и 1 не изготовить.

ТЕНДЕР ТОВАРНОГО ПАРОВОЗА 0-5-0 ЭМ
Коробка переднего стяжного ящика
 Г Б М З
 КР ПРОФИНТЕРН
№64-815



Длина в развернутом виде 285

№ детали	Наименование детали	Код шт. на пар.	Теоретич. вес в кг		Материал	Стандарт
			1 шт.	на паров.		
1	Коробка стяжного ящика	1	243	243	Ст. л. 1	
2	Втулка	2	2,61	5,22	Ст. 5	
3	Главный шкворень	1	22	22	Ст. 5	
4	Головка главн. шкворня	1	1,7	1,7	Ст. 0	
5	Заласный шкворень	1	4,8	9,6	Ст. 5	
6	Шплинт разводной 12×140	2	0,13	0,26	Ст. 0	OCT. 150
7	Шплинт разводной 12×120	2	0,11	0,11	Ст. 0	OCT. 150
8	Ручка шкворня	1	0,17	0,17	Ст. 0	
9	Стержень шкворня	1	20,5	20,5	Ст. 5	

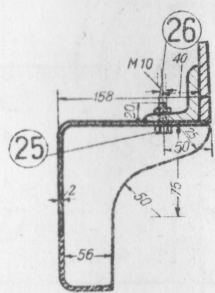
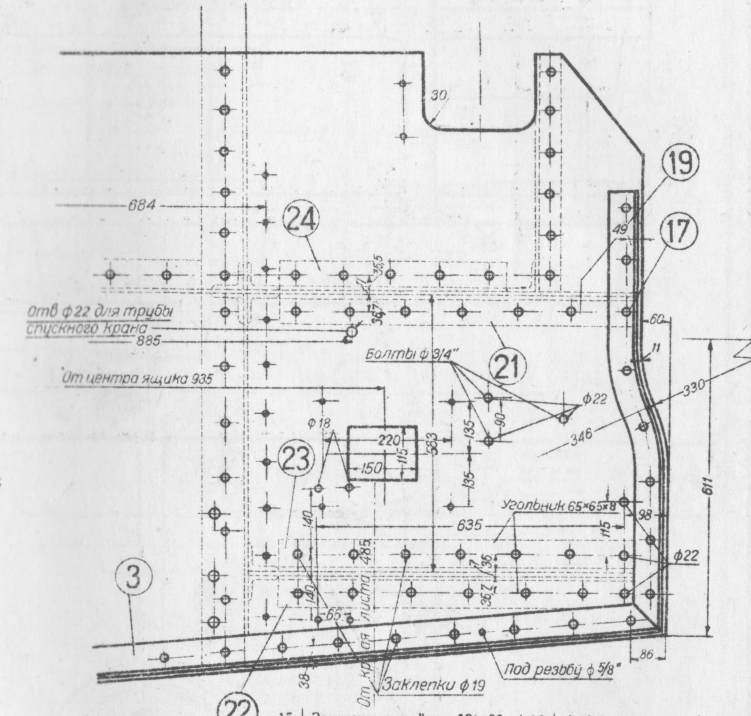
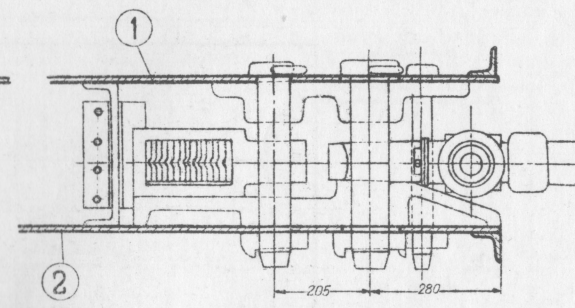
С ДАННЫМ ЧЕРТЕЖОМ СОГЛАСОВАН ЧЕРТЕЖ		
Г.Х.П.З. ИМ. КОМИНТЕРНА	4550	11/16

ТЕНДЕР ТОВАРНОГО ПАРОВОЗА 0-5-0 9м

Коробка переднего стяжного
ящика

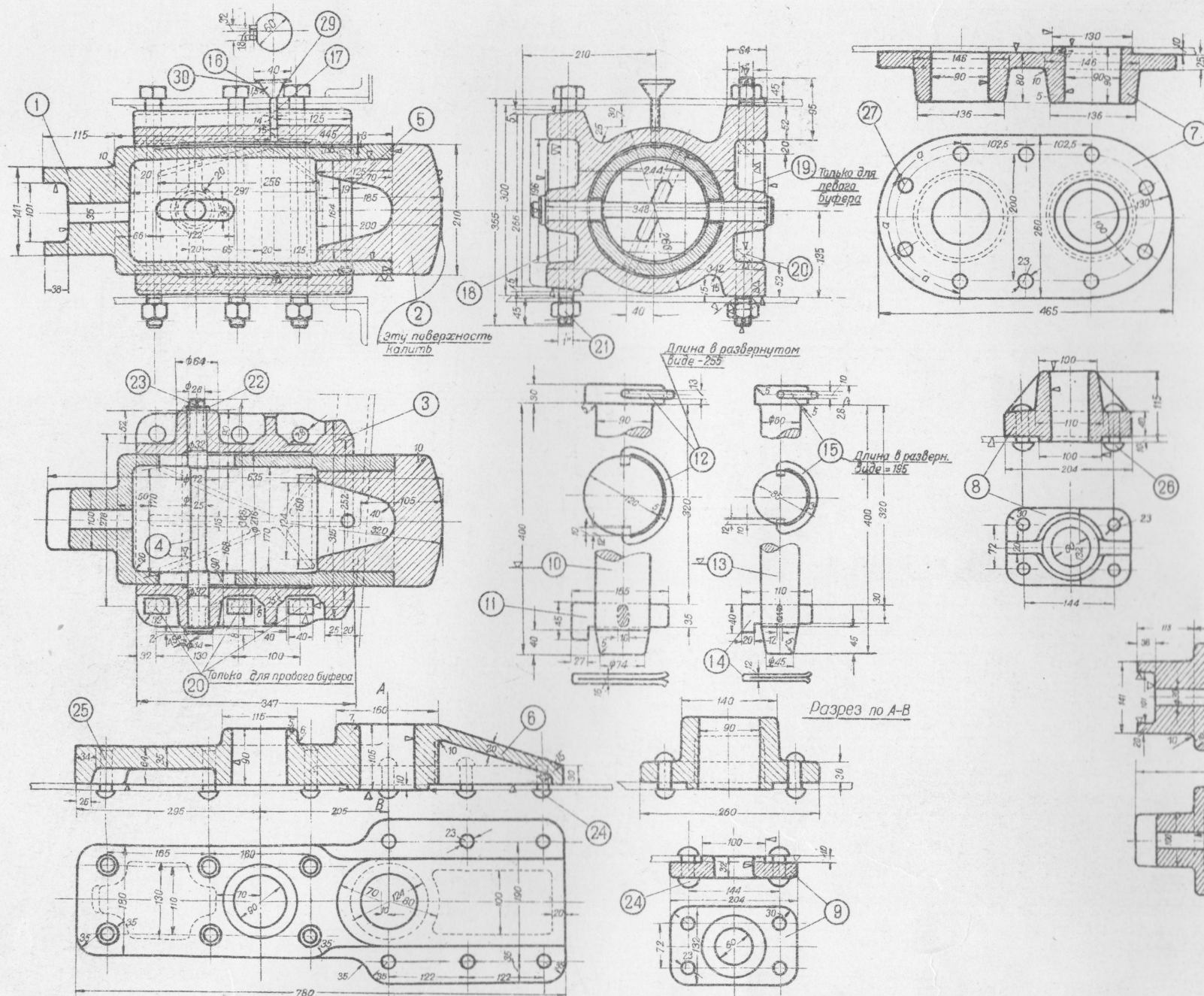
Г. Б. М. З.
КР. ПРОФИНТЕРН

N^o 64-815 A



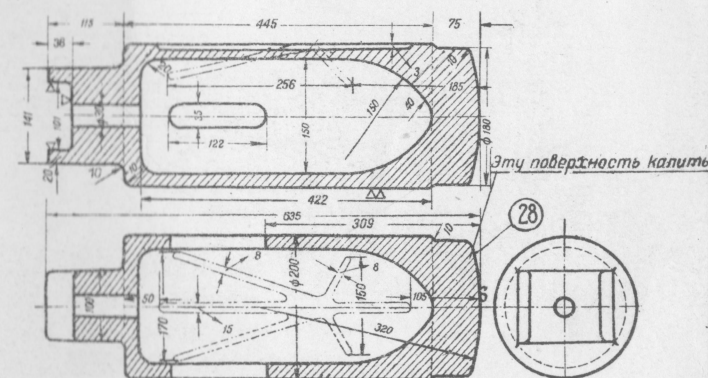
15	Защелка потайная 19×60	12	0,19	2,28	Ст. 2	OCT.302
16	Защелка потайная 19×70	4	0,22	0,88	Ст. 2	OCT.302
17	Защелка потайная 19×120	8	0,12	0,96	Ст. 2	OCT.302
18	Защелка полукруглая 19× ×65	2	0,2	0,4	Ст. 2	OCT.301
19	Защелка потайная 19×35	2	0,11	0,22	Ст. 2	OCT.302
20	Защелка полукруглая 19× ×40	8	0,13	1,04	Ст. 2	OCT.301
21	Угольник левый	1	5,87	5,87	Ст. 0	
22	Угольник левый	1	5,87	5,87	Ст. 0	
23	Угольник левый	1	5,88	5,88	Ст. 0	
24	Угольник левый	1	3,61	3,61	Ст. 0	
25	Болт черный m10×20	4	0,09	0,36	Ст. 2	OCT.132
26	Гайка черная m10	4	0,04	0,16	Г. жез.	OCT.146

ТЕНДЕР ТОВАРНОГО ПАРОВОЗА 0-5-0 ЭМ
Передний стяжной ящик
ЗАВОДЫ
КРАСНОЕ СОРМОВО № 3867 В



№ детали	Наименование деталей	Кол. шт. на пар.	Теоретич. вес в кг		Материал	Стандарт
			1 шт.	на паров.		
1	Буферный стакан	2	50,78	101,56	Ч. л. 3	
2	Наковечник	2	30,3	60,6	Ч. л. 3	
3	Коробка буфера	2	95,82	191,64	Ч. л. 3	
4	Остановочный болт	2	2,04	4,08	Ст. 5	
5	Заклепка наковечника	2	0,24	0,48	Ст. 2	
6	Опорная подушка рессоры	1	51,6	51,6	Ч. л. 3	
7	Верхняя муфта среднего шкворня	1	24,57	24,57	Ст. л. 1	
8	Нижняя муфта запасного шкворня	2	9,81	19,62	Ст. л. 1	
9	Верхняя муфта запасного шкворня	2	4,29	8,58	Ст. л. 1	
10	Средний шкворень	2	21,2	42,4	Ст. 5	
11	Чека среднего шкворня	2	0,7	1,4	Ст. 3	
12	Скоба шкворня	2	0,23	0,46	Ст. 3	
13	Запасный шкворень	2	9,61	19,22	Ст. 5	
14	Чека запас. шкворня	2	0,31	0,62	Ст. 5	
15	Скоба запас. шкворня	2	0,17	0,34	Ст. 0	
16	Масленка коробки	2	0,12	0,24	Ст. 0	
17	Трубка бесшовная 14×2	2	0,17	0,34	Ст.	OCT. 5098
18	Болт полустылый 1"×355	7	1,61	11,27	Ст. 2	OCT. 1722
19	Болт для буферной коробки по эскизу	2	1,61	3,22	Ст. 2	
20	Болт для буферной коробки по эскизу	6	0,5	3,0	Ст. 2	
21	Гайка полустылая 1"	15	0,16	2,4	Г. жел.	OCT. 1749
22	Шайба чистая 27	2	0,04	0,08	Ст. 0	OCT. 1755
23	Шплинт развод. 6×40	18	0,018	0,324	Ст. 0	OCT. 150
24	Заклепка полукруглая 22×75	14	0,3	4,2	Ст. 2	OCT. 301
25	Заклепка полукруглая 22×95	6	0,375	2,25	Ст. 2	OCT. 301
26	Заклепка полукруглая 22×85	8	0,33	2,64	Ст. 2	OCT. 301
27	Заклепка полукруглая 22×70	10	0,28	2,8	Ст. 2	OCT. 301
28	Буферный стакан	2	81	162	Ч. л. 3	
29	Крышка масленки	2	0,06	0,12	Ст. 0	
30	Шарнирная заклепка 1,6	2	0,003	0,006	Ст. 0	

Вариант черт. 3901Б



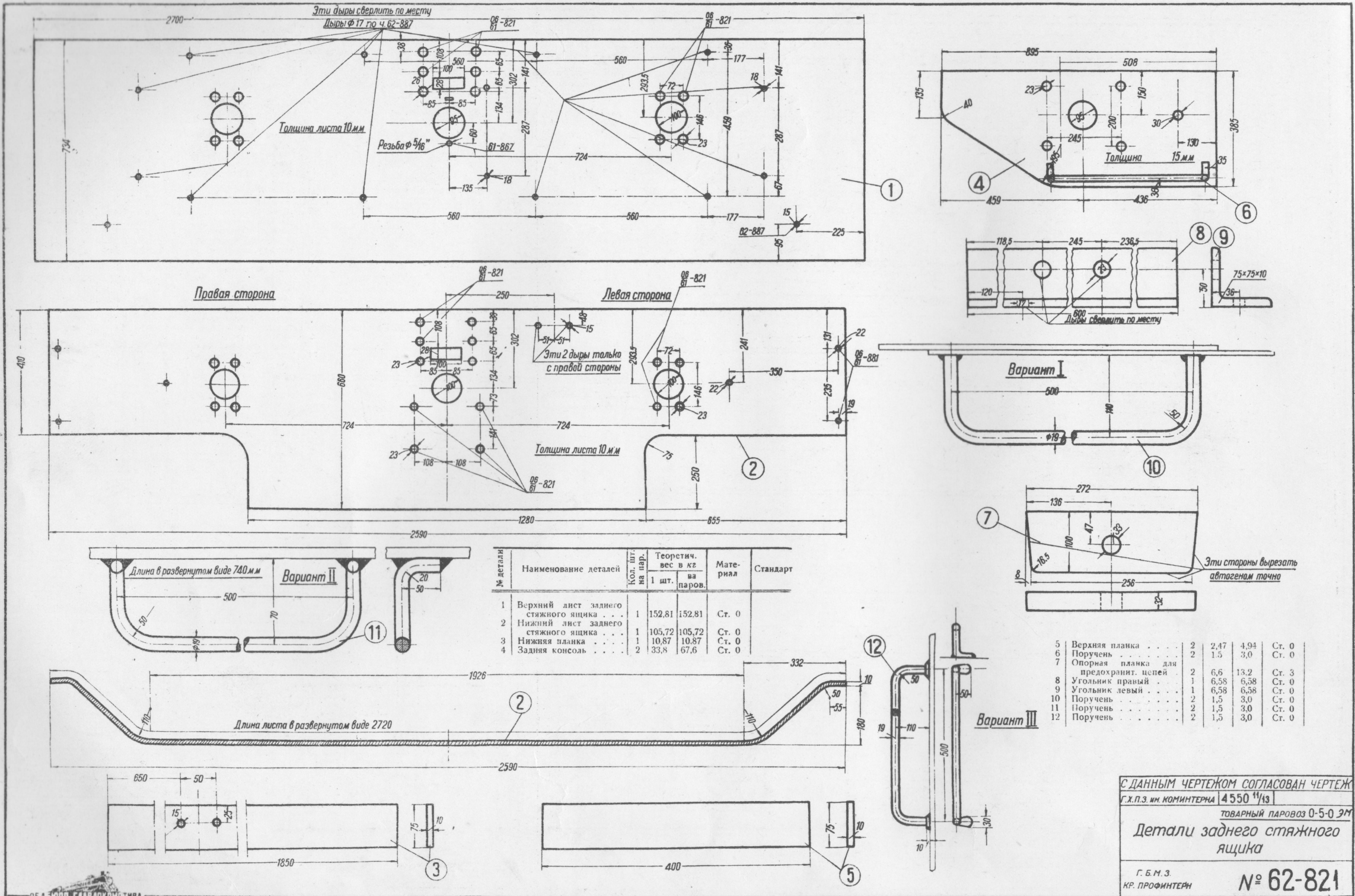
С ДАННЫМ ЧЕРТ СОГЛАСОВАН ЧЕРТ №3901Б
ПО ВАРИАНТУ

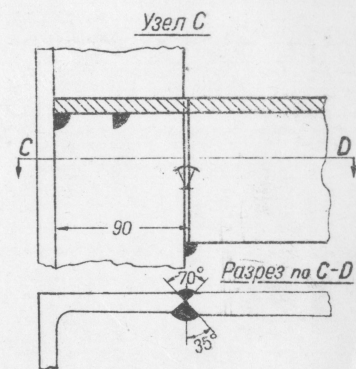
ТЕНДЕР ТОВАРНОГО ПАРОВОЗА 0-5-0 9М

Детали переднего стяжного
ящика

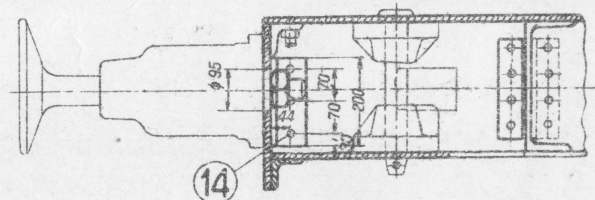
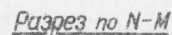
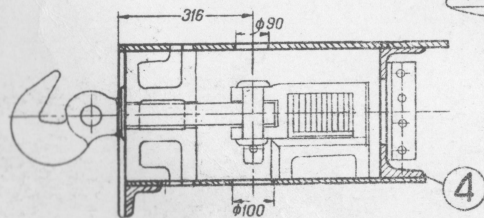
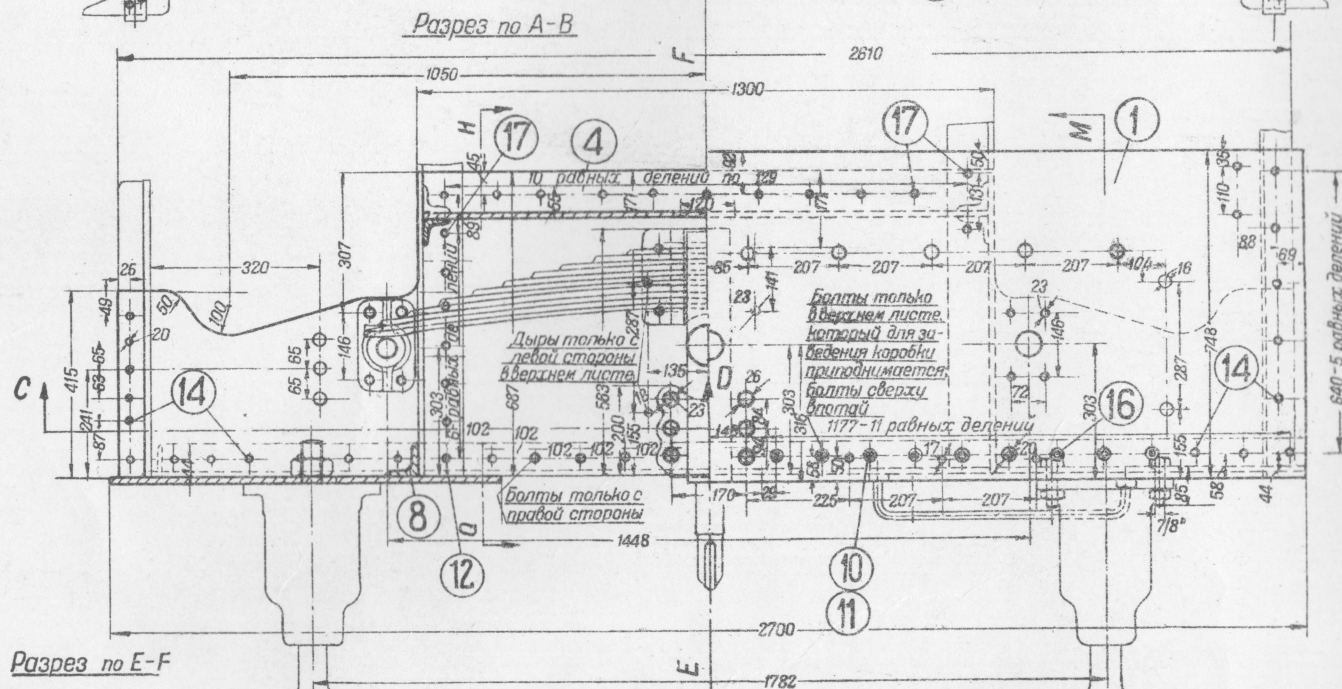
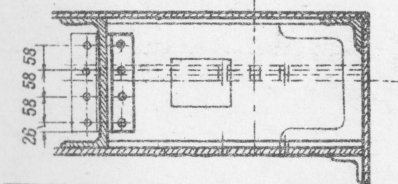
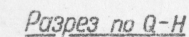
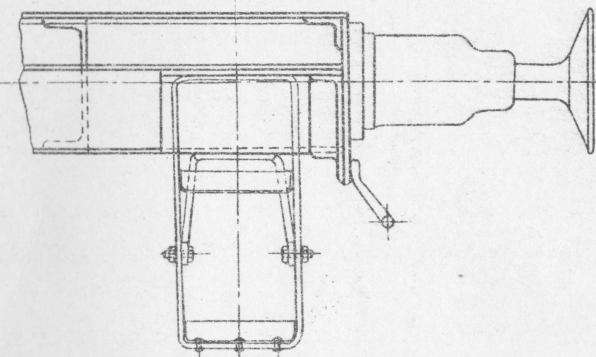
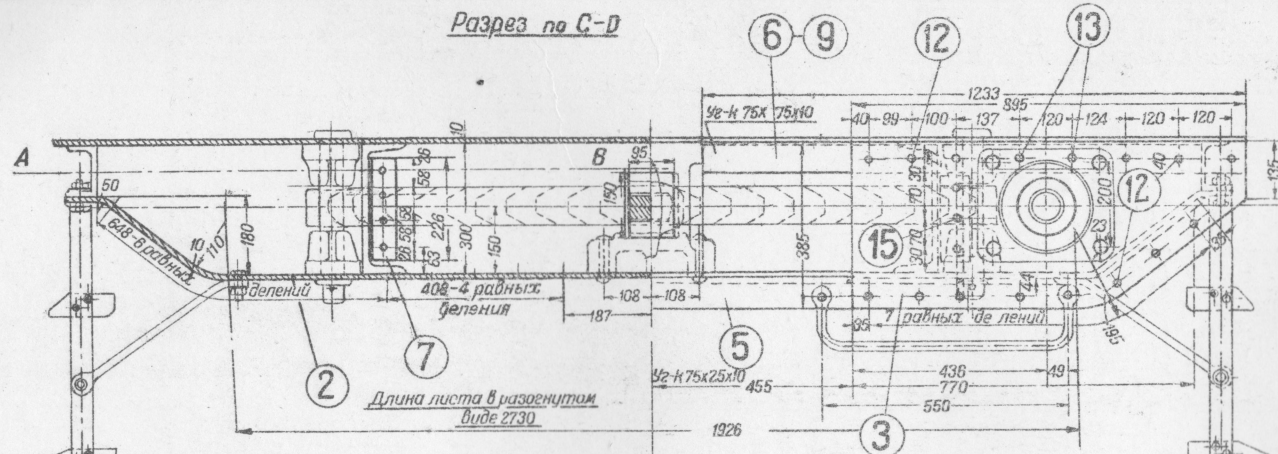
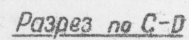
ЗАВОДЫ
КРАСНОЕ СОРМОВО

№ 3901А





Nº 63-820



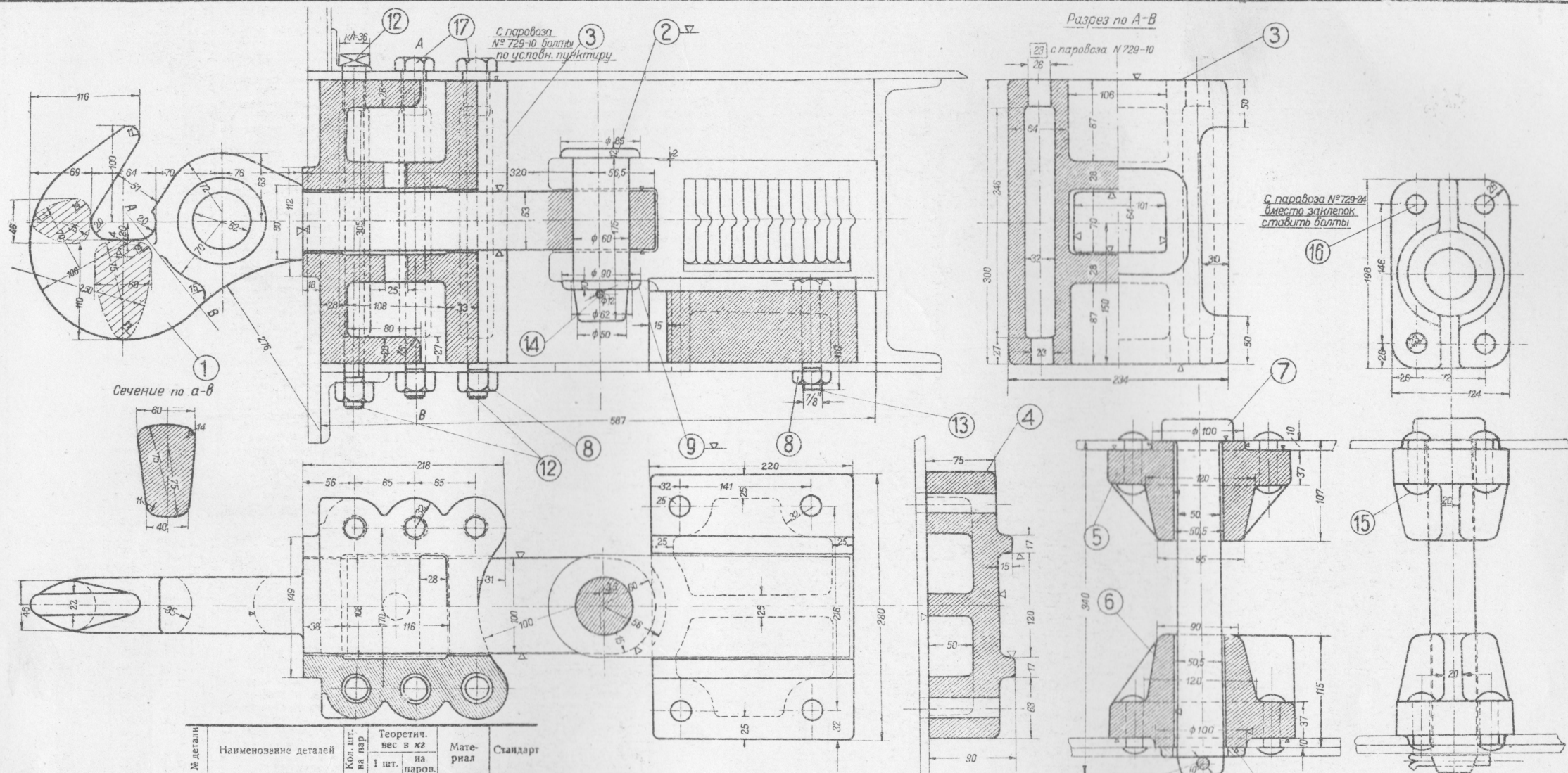
Ж. стан.д.	Наименование деталей	Кол. шт. на пар.	Теоретич. вес в кг		Материал	Стандарт
			1 шт.	на паров.		
1	Верхний лист	1	158,54	158,54	Ст. 3	
2	Нижний лист	1	112,2	112,2		
3	Буферный лист	2	33,75	67,5		
4	Балка стяжного ящика	1	61,72	61,72	Ст. 3	
5	Нижний угольник	1	30,05	30,05	Ст. 0	
6	Верхний угольник, правый	1	14,91	14,91	"	
7	Внутрен. уголки, балки	2	1,74	3,48	"	
8	Уголки, буферы, листа	2	2,2	4,4	"	
9	Верхний угольник левый	1	14,91	14,91	"	
10	Болт потайн. $\frac{3}{4}$ " $\times 45$ (I—нормальн.)	8	0,25	2,0	Ст. 2	OCT.143
11	Гайка полуст. $\frac{3}{4}$ "	8	0,11	0,88	Г. жел.	OCT.1749
12	Заклепка полукруглая 19 \times $\times 58$	50	0,186	9,3	Ст. 2	OCT.301
13	Заклепка полукруглая 19 \times $\times 40$	4	0,142	0,568	Ст. 2	OCT.302
14	Заклепка полукруглая 19 \times $\times 52$	46	0,173	7,958	Ст. 2	OCT.301
15	Заклепка полукруглая 19 \times $\times 55$	6	0,18	1,08	Ст. 2	OCT.301
16	Заклепка полукруглая 19 \times $\times 35$	10	0,13	3	Ст. 2	OCT.301
17	Заклепка полукруглая 19 \times $\times 60$	38	0,193	7,334	Ст. 2	OCT.301

ТЕНДЕР ТОВАРНОГО ПАРОВОЗА 0-5-0 3М

Задний стяжной ящик

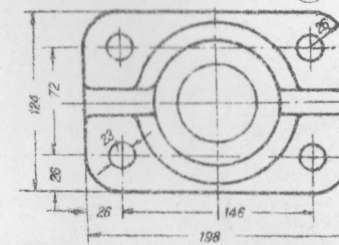
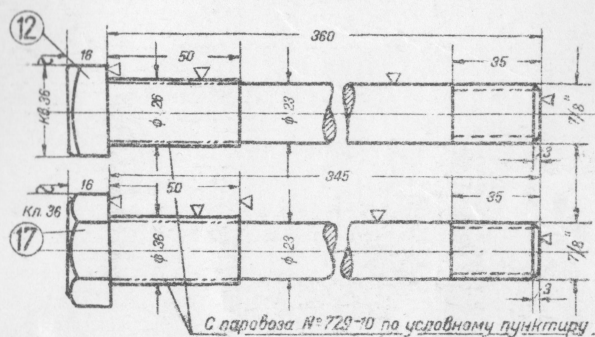
ЗАВОДЫ
КРАСНОЕ СОРМОВО

N^o 3653



Примечание. С паровоза № 729-24 вместо дет. 15 изготовлять дет. 16, а дет. 8 вместо 10 шт. изготовлять 26 шт.

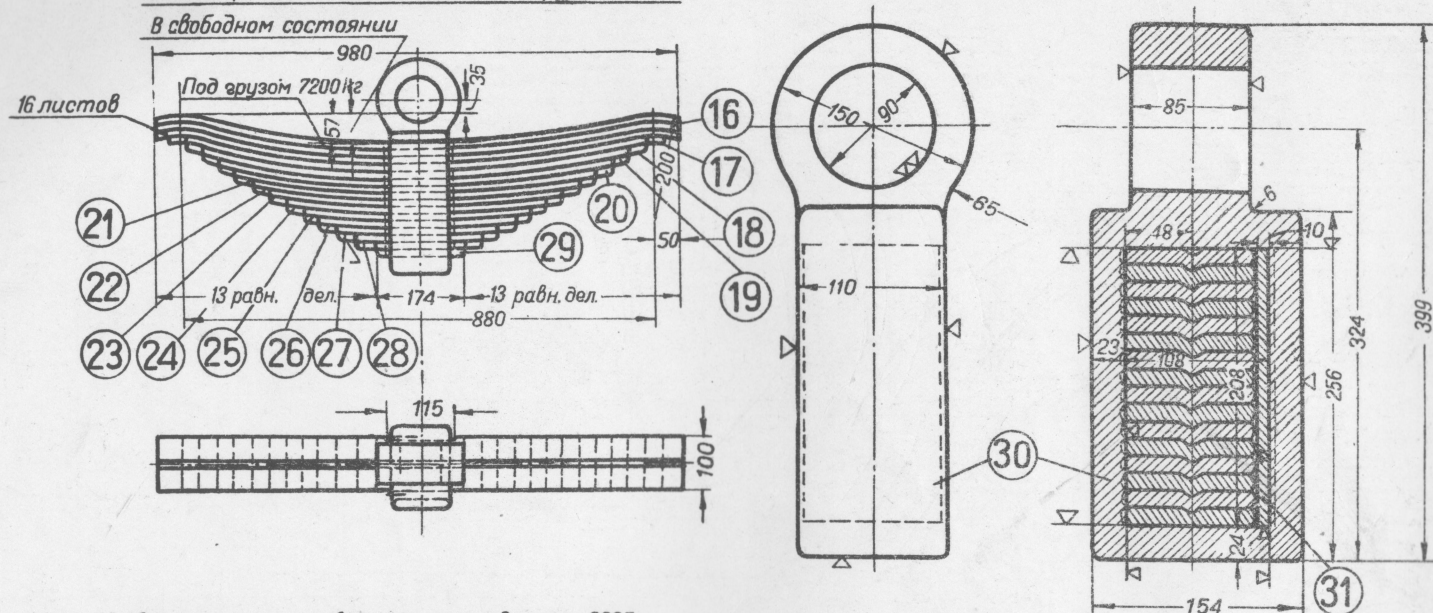
№ детали	Наименование деталей	Кол. шт. на пар	Теоретич. вес в кг на паров.	Материал	Стандарт
1	Упругий крюк	1	27,6	Ст. 2	×
2	Валик крюка	1	4,2	Ст. 5	
3	Подушка	1	59,25	Ч. л. 2	
4	Подкладная доска	1	22,5	Ч. л. 3	
5	Верхняя подушка упорного болта	2	9,3	Ч. л. 2	
6	Нижняя подушка упорного болта	2	12,8		
7	Валик тормозной со штампованной головкой 50×340	2	5,66	Ст. 5	ОСТ. 4802
8	Гайка черная 7/8"	10	0,10	Г. жел.	ОСТ. 147
9	Шайба	1	0,27	Ст. 0	
10	Шайба черная 54	2	0,104		ОСТ. 4805
11	Шпалит разводной 10×70	2	0,054		ОСТ. 150
12	Болт по эскизу	2	1,59	Ст. 2	
13	Болт черный 7/8"×110	4	0,11		ОСТ. 133
14	Шпалит разводной	1	0,102	Ст. 0	ОСТ. 150
15	Защелка полукруглая 22×90	16	0,45	Ст. 2	ОСТ. 301
16	Болт полустяжной 7/8"×70	16	0,39		ОСТ. 1723
17	Болт по эскизу	4	1,52	Ст. 2	



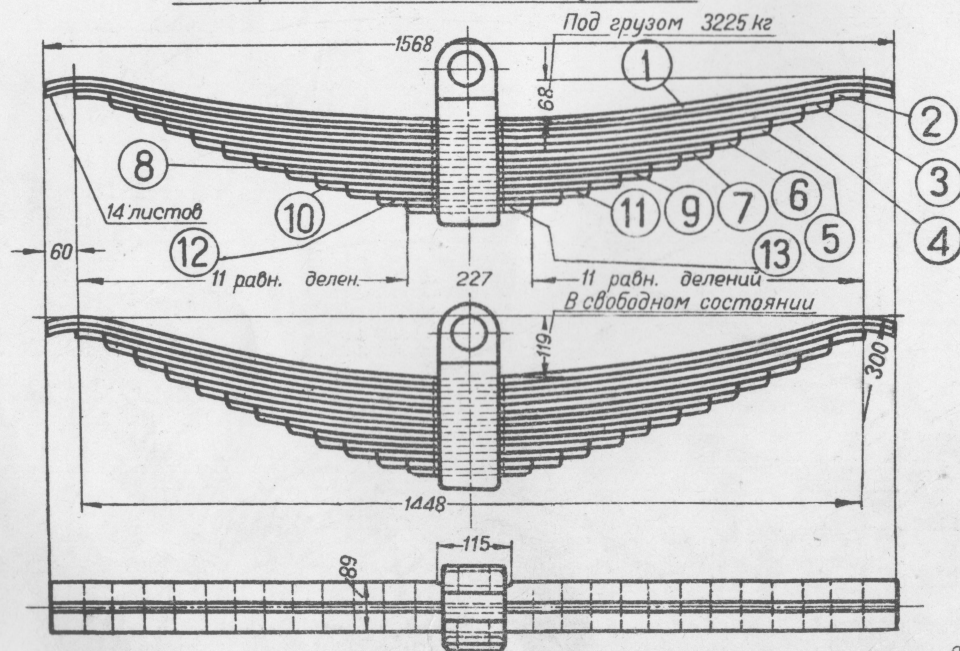
ТЕНДЕР ТОВАРНОГО ПАРОВОЗА 0-5-0 24
Детали заднего стяжного
ящика
Г. Б. М. З.
КР. ПРОФИТЕРН
№ 06/61-821

Сжать при постановке на место под грузом 7200 кг

В свободном состоянии



Сжать при постановке на место под грузом 3225 кг



Вырезка листов

Раскладка прокладок

Сечение листа передней стяжной рессоры

Сечение листа задней упругой рессоры

Ж. детали	Наименование деталей	Кол. шт. на пар.	Теоретич. вес в кг		Материал	Стандарт
			1 шт.	на паров		
1	Лист задней упругой рессоры $l=1593$. . .	2	14,35	28,7	Ст. 7	
2	Лист задней упругой рессоры $l=1479$. . .	1	13,3	13,3	"	
3	Лист задней упругой рессоры $l=1365$. . .	1	12,28	12,28	"	
4	Лист задней упругой рессоры $l=1251$. . .	1	11,25	11,25	"	
5	Лист задней упругой рессоры $l=1137$. . .	1	10,23	10,23	"	
6	Лист задней упругой рессоры $l=1023$. . .	1	9,21	9,21	"	
7	Лист задней упругой рессоры $l=909$. . .	1	8,18	8,18	"	
8	Лист задней упругой рессоры $l=795$. . .	1	7,15	7,15	"	
9	Лист задней упругой рессоры $l=681$. . .	1	6,12	6,12	"	
10	Лист задней упругой рессоры $l=567$. . .	1	5,1	5,1	"	
11	Лист задней упругой рессоры $l=454$. . .	1	4,07	4,07	"	
12	Лист задней упругой рессоры $l=340$. . .	1	3,04	3,04	"	
13	Лист задней упругой рессоры $l=227$. . .	1	2,02	2,02	"	
14	Хомут задней упругой рессоры	1	13,7	13,7	Ст. 0	
15	Прокладка	1	1,7	1,7	"	
16	Лист передней стяжной рессоры $l=1010$. . .	3	10,1	30,3	Ст. 7	
17	Лист передней стяжной рессоры $l=946$. . .	1	9,43	9,43	"	
18	Лист передней стяжной рессоры $l=881$. . .	1	8,72	8,72	"	
19	Лист передней стяжной рессоры $l=817$. . .	1	8,0	8,0	"	
20	Лист передней стяжной рессоры $l=752$. . .	1	7,3	7,3	"	
21	Лист передней стяжной рессоры $l=689$. . .	1	6,4	6,4	"	
22	Лист передней стяжной рессоры $l=625$. . .	1	5,7	5,7	"	
23	Лист передней стяжной рессоры $l=561$. . .	1	5,0	5,0	"	
24	Лист передней стяжной рессоры $l=497$. . .	1	4,3	4,3	"	
25	Лист передней стяжной рессоры $l=433$. . .	1	3,6	3,6	"	
26	Лист передней стяжной рессоры $l=369$. . .	1	2,9	2,9	"	
27	Лист передней стяжной рессоры $l=305$. . .	1	2,2	2,2	"	
28	Лист передней стяжной рессоры $l=241$. . .	1	1,5	1,5	"	
29	Лист передней стяжной рессоры $l=174$. . .	1	0,8	0,8	"	
30	Хомут передней стяжной рессоры	1	21,34	21,34	Ст. 0	
31	Прокладка	1	1,88	1,88	"	

С ДАННЫМ ЧЕРТЕЖОМ ОБЕДИНЕН ЧЕРТЕЖ

КРАСНОЕ СОЗНОВА 39404

ТЕМЕР ТОВАРНОГО ТИПОВИДА 0-5-037

Передняя и задняя упругие рессоры

Г. Б. М. З.
И. Р. ПРОСМЕТЕР

№ 62-845

