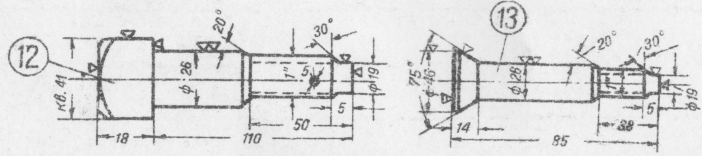


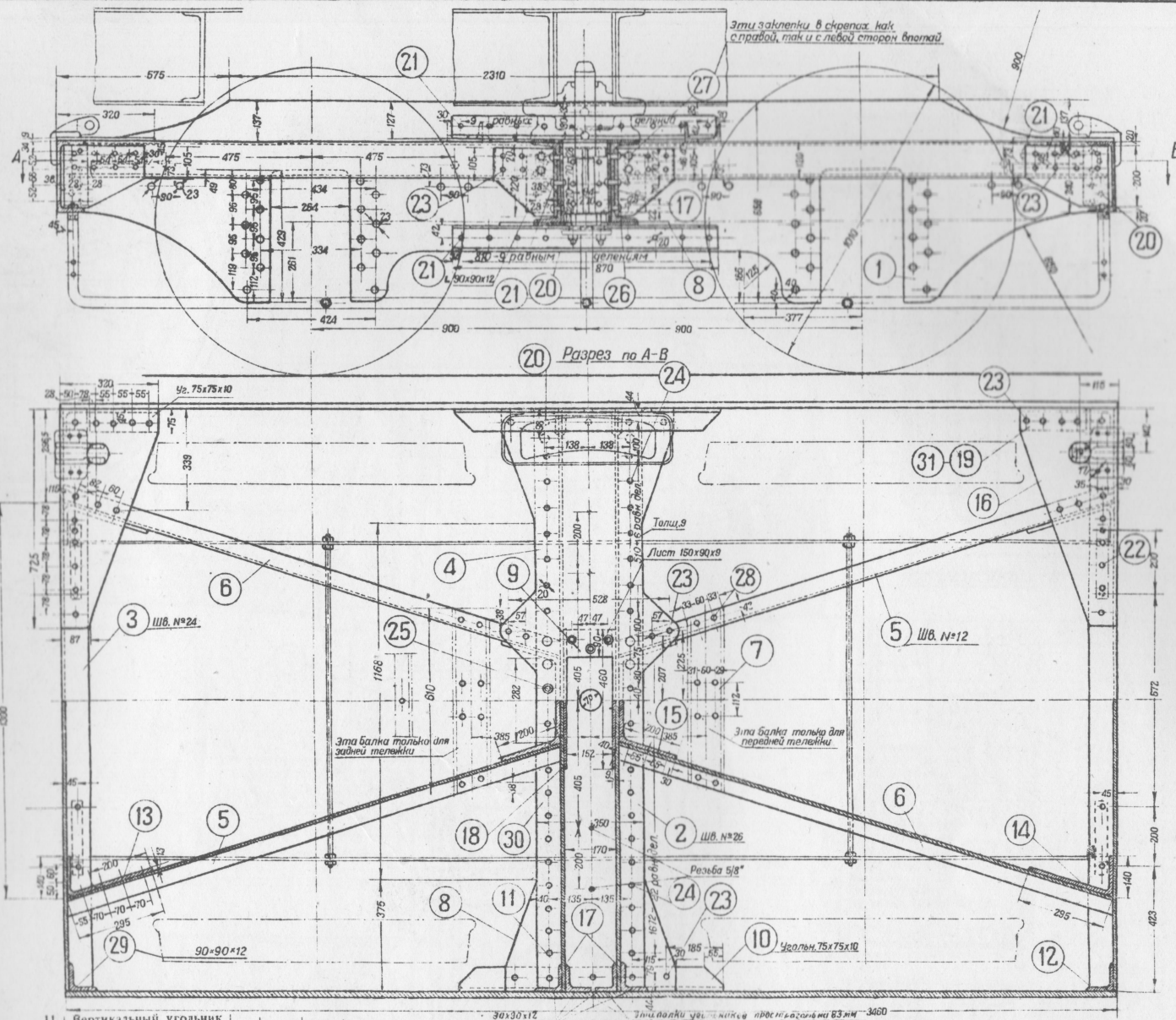
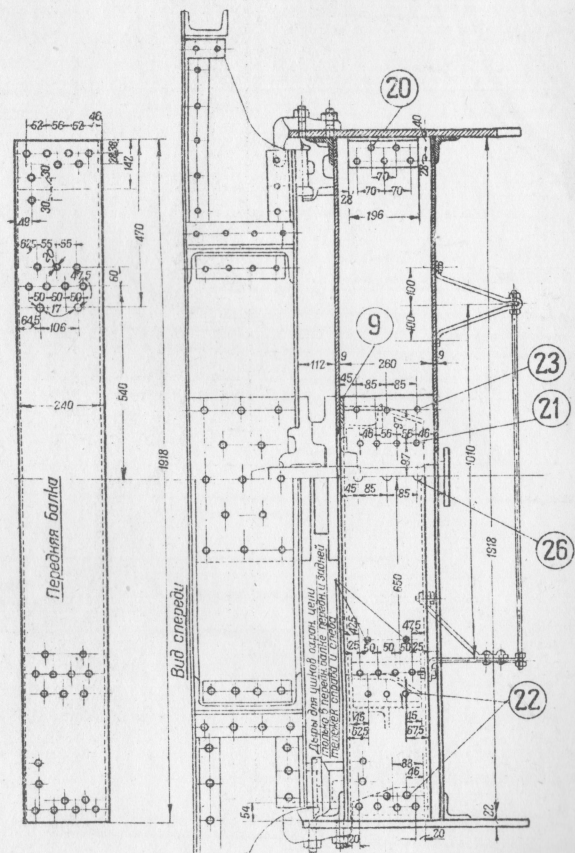
Материал	Наименование деталей	Количество на пар.	Теоретич. вес в кг		Материал	Стандарт
			1 шт.	на паров.		
1	Верхняя часть подпятн.	2	61,7	123,4	Ч. л.	2
2	Нижняя часть подпятн.	2	59,45	118,9	Ст. л.	2
3	Верхняя скользя. подуш.	4	14,3	57,2	Ст. л.	2
4	Нижняя подушка	4	29,9	119,6	Ч. л.	2
5	Удерживающая скоба	4	6,34	25,36	Ст. 0	6
6	Кольцо на шкворень	2	3,27	6,51	Ст. 0	0
7	Шкворень	2	1,43	2,86	Ст. 5	5
8	Плашка под шкворень	2	2,76	5,52	Ст. 0	0
9	Шайба	8	0,1	0,8	Ст. 0	0
10	Шайба	32	0,06	1,92	Ст. 0	0
11	Шайба	8	0,015	0,12	Ст. 0	0
12	Болт 1"×110	8	0,65	5,2	Ст. 5	5
13	Болт 1"×85	8	0,38	3,04	Ст. 5	5
14	Болт чистый 7/8"×90	32	0,41	13,12	Ст. 5	5
15	Шпилька 1"×60	4	0,3	1,2	Ст. 2	0
16	Шпилька 1"×50	4	0,26	1,04	Ст. 2	0
17	Шпилька 3/4"×60	8	0,17	1,36	Ст. 2	0
18	Гайка полнучистая 1"	24	0,16	3,84	Г. жел.	0
19	Гайка полнучистая 7/8"	32	0,10	3,2	Г. жел.	0
20	Гайка полнучистая 3/4"	8	0,08	0,64	Г. жел.	0
21	Шайба черная 28	8	0,04	0,32	Ст. 0	0
22	Шплинт разнойной 5×40	8	0,007	0,056	Ст. 0	0
23	Закалка полукурглая 16,5×48	8	0,017	1,336	Ст. 2	0
24	Шплинт разнойной 4×30	8	0,003	0,024	Ст. 2	0



Шкворневые подпятники
и скользящие подушки

ЗАВОДЫ
КРАСНОЕ СОРМОВО

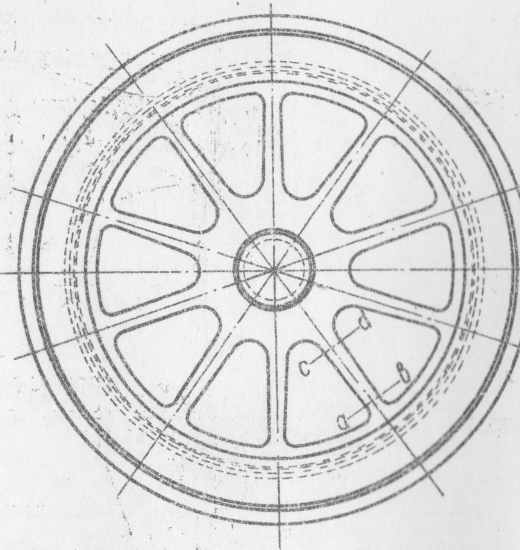
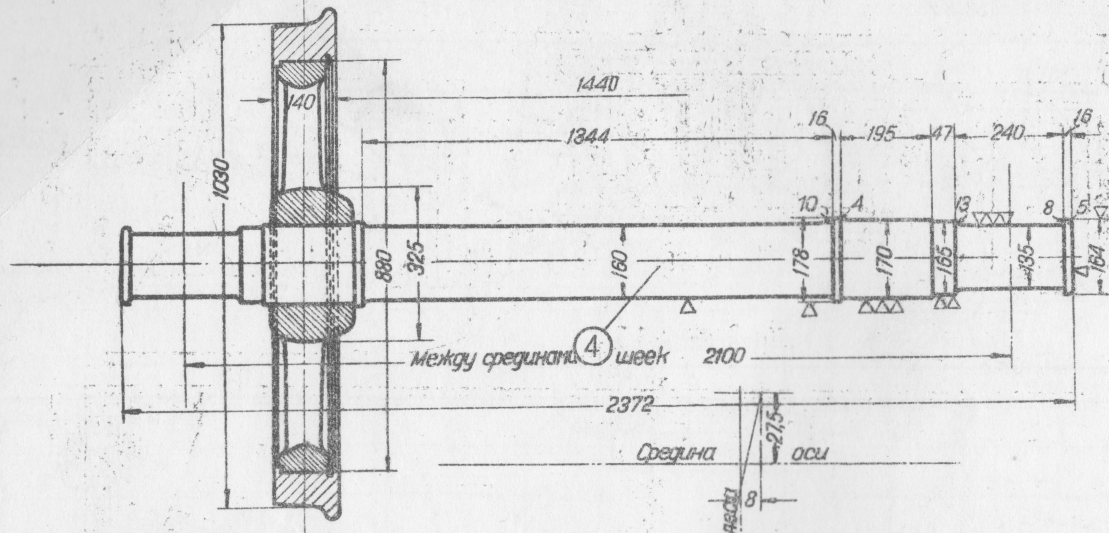
N^o 3659



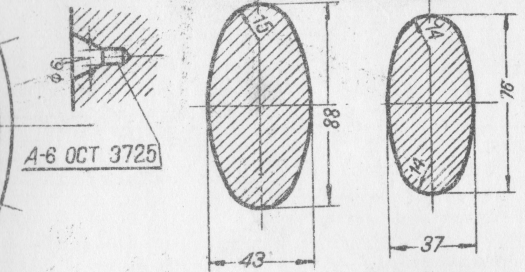
№ детали	Наименование детали	Кол. шт. на пар.	Теоретич. вес в кг		Материал	Стандарт
			1 шт.	на паров.		
1	Рамы тележки	4	256,0	1024,0	Ст. 3	
2	Шкивная балка правая	2	72,58	145,16	Ст. 3	
3	Концевая балка	4	64,96	259,84	Ст. 3	
4	Верхний пояс	2	54,46	108,92	Ст. 3	
5	Диагональная балка	4	18,8	75,2	Ст. 3	
6	Диагональная балка	4	18,8	75,2	Ст. 3	
7	Тормозная балка	2	7,8	15,6	Ст. 3	
8	Нижний пояс	2	52,34	104,68	Ст. 3	
9	Накладка верхнего пояса	4	0,97	3,88	Ст. 3	
10	Горизонтальный уголь- ник к раме	8	9,07	72,56	Ст. 0	

[illegible]

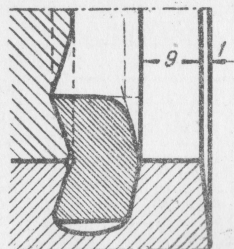
ТЕНДЕР ТОВАРНОГО ПАРОВОЗА 0-5-0 ЗМ
Общий вид тележки
ЗАВОДЫ
КРАСНЫЕ СОРМОВО № 3658 С



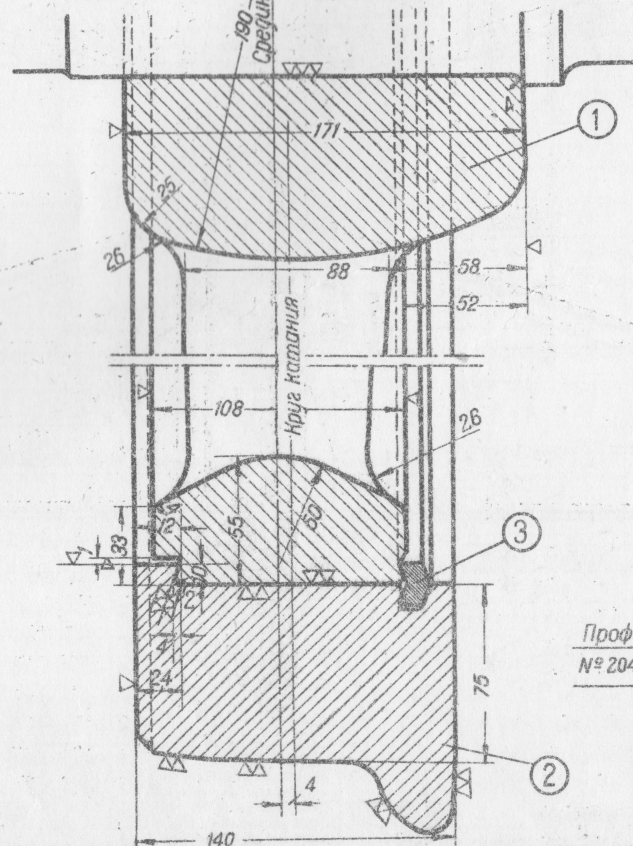
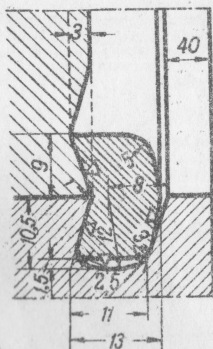
Сечение по с-с сечение по а-в



После обсадки



До обсадки



Профиль бандажа по приказу НКПС
№ 2049 12/II 1931 г. (ВСТ-2)

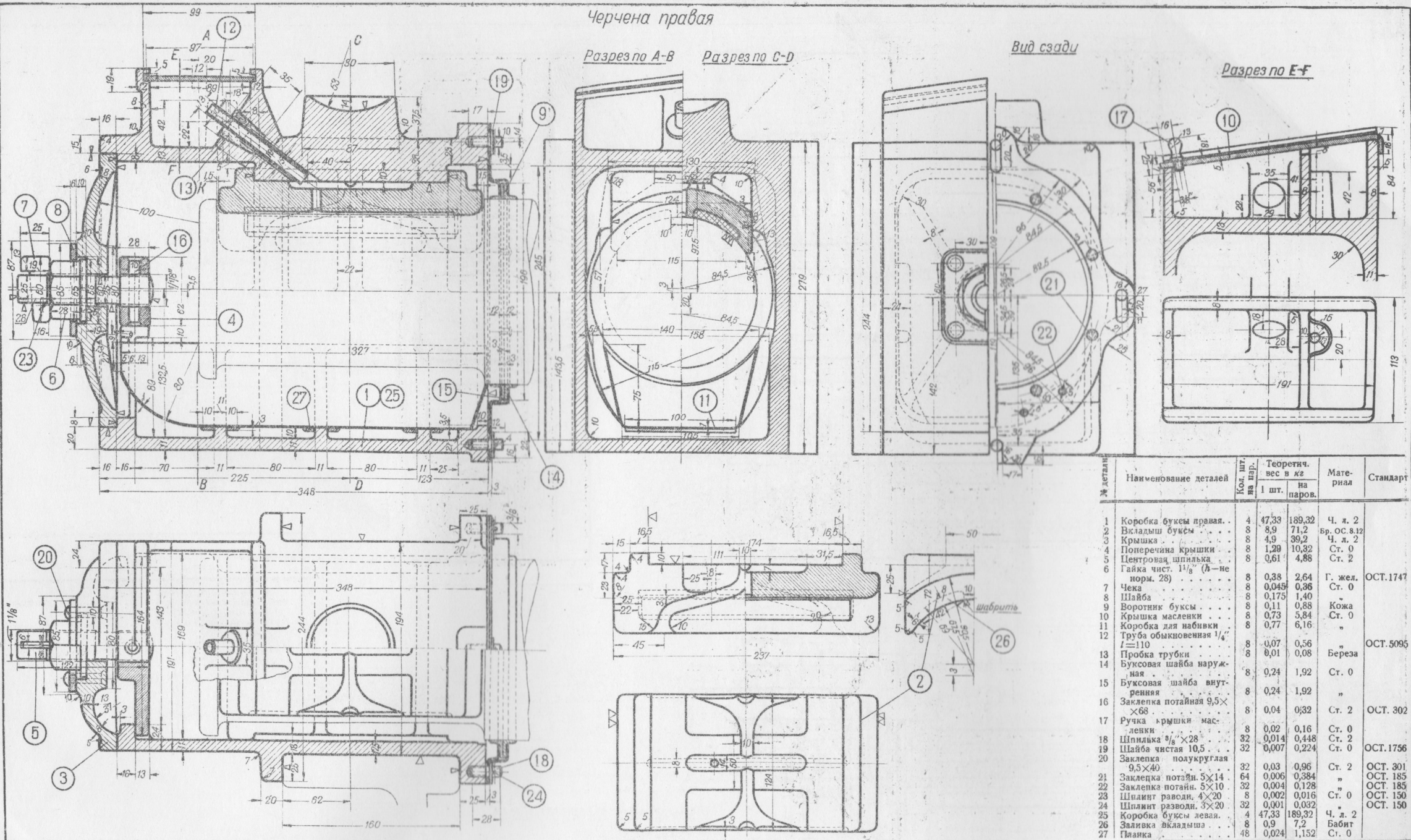
№ детали	Наименование деталей	Кол. шт. на пар.	Теоретич. вес в кг		Материал	Стандарт
			1 шт.	на паров.		
1	Колесный центр	8	220,0	1760,0	Ст. л. 1	
2	Бандаж	8	238,0	1904,0	Ст. Банд. марки 2	ОСТ. 5004
3	Укрепляющее кольцо	8	4,3	34,40	Ст. 0	ОСТ. 28
4	Ось	4	362,0	1448,0	Ст. 5 пов.	×

ТЕНДЕР ТОВАРНОГО ПАРОВОЗА 0-5-0.3M

Ось с колесами

ЗАВОДЫ
КРАСНОЕ СОРМОВО

№ 39304



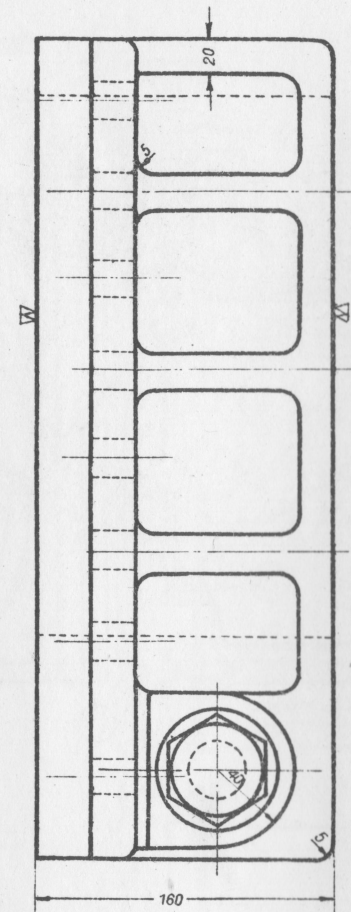
№ детали	Наименование деталей	Количество		Теоретич. вес в кг		Материал	Стандарт
		на пар.	шт.	шт.	на паров.		
1	Коробка буксы правая.	4	47,33	189,32		Ч. л. 2	
2	Вкладыш буксы	8	8,9	71,2		Бр. ОС. 8.12	
3	Крышка	8	4,9	39,2		Ч. л. 2	
4	Поперечина крышки	8	1,29	10,32		Ст. 0	
5	Центровая шпилька	8	0,61	4,88		Ст. 2	
6	Гайка чист. 1 1/8 (h-не норм. 28)	8	0,38	2,64		Г. жел.	OCT.1747
7	Чека	8	0,045	0,36		Ст. 0	
8	Шайба	8	0,175	1,40			
9	Вороник буксы	8	0,11	0,88		Кож.	
10	Крышка масленки	8	0,73	5,84		Ст. 0	
11	Коробка для набивки	8	0,77	6,16			
12	Труба обыкновенная 1/2	8	0,07	0,56			OCT.5095
13	Пробка трубки	8	0,01	0,08		Береза	
14	Буксовая шайба наружная	8	0,24	1,92		Ст. 0	
15	Буксовая шайба внутренняя	8	0,24	1,92			
16	Заклепка потайная 9,5x68	8	0,04	0,32		Ст. 2	OCT. 302
17	Ручка крышки масленки	8	0,02	0,16		Ст. 0	
18	Шпилька 3/8x28	32	0,014	0,448		Ст. 2	
19	Шайба чистая 10,5	32	0,007	0,224		Ст. 0	OCT.1756
20	Заклепка полукруглая 9,5x40	32	0,03	0,96		Ст. 2	OCT. 301
21	Заклепка потайн. 5x14	64	0,006	0,384			OCT. 185
22	Заклепка потайн. 5x10	32	0,004	0,128			OCT. 185
23	Шпилька разводи. 4x20	8	0,002	0,016		Ст. 0	OCT. 150
24	Шпилька разводи. 3x20	32	0,001	0,032			OCT. 150
25	Коробка буксы левая.	4	47,33	189,32		Ч. л. 2	
26	Заливка вкладыша	8	0,9	7,2		Бабит	
27	Гайка	48	0,024	1,152		Ст. 0	

ТЕНДЕР ТОВАРНОГО ПАРОВОЗА 0-5-0 3M

Букаса

ЗАВОДЫ
КРАСНОЕ СОРМОВО

№ 3668



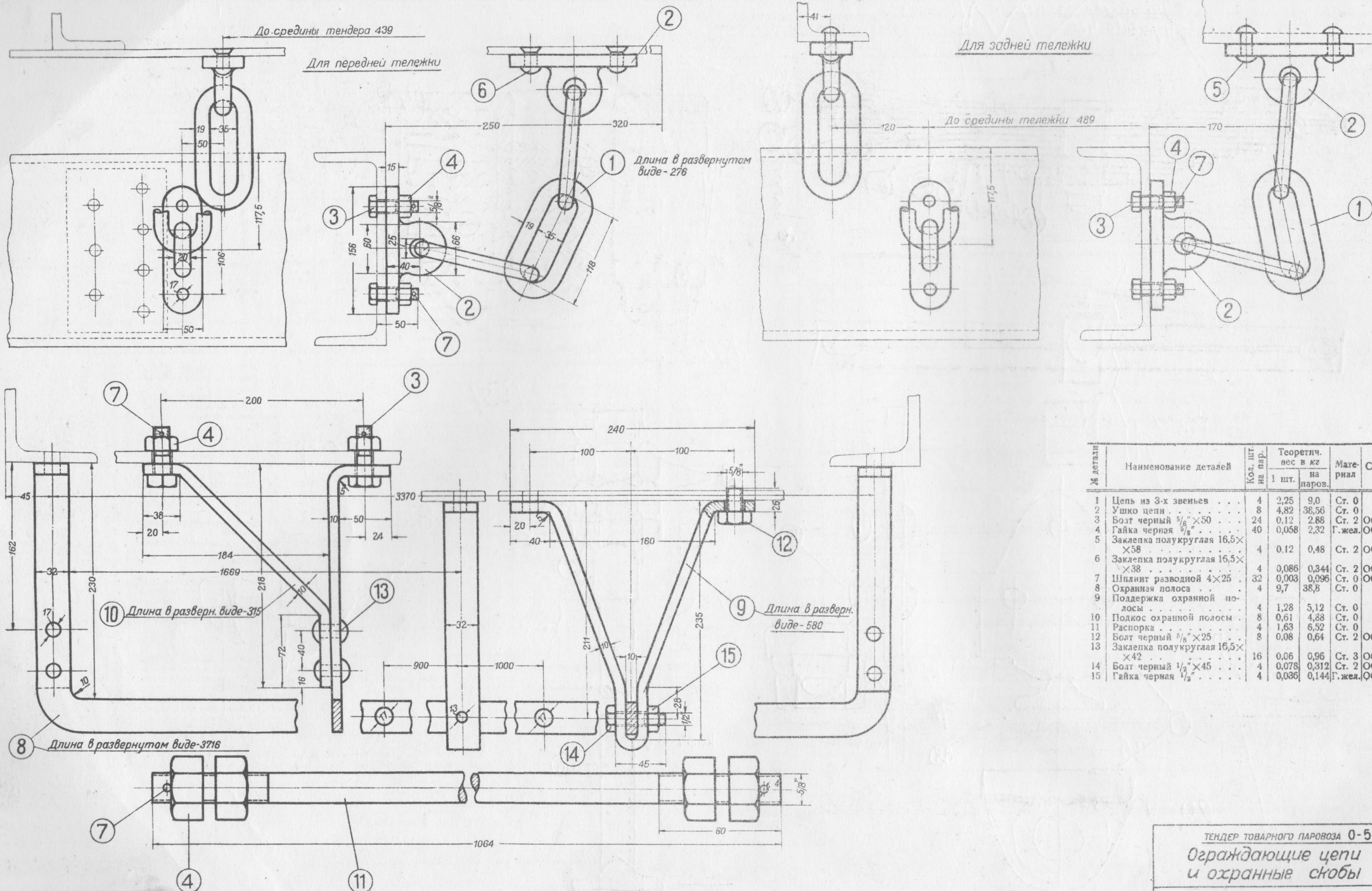
№ детали	Наименование детали	Кол. шт. на пар.	Теоретич. вес в кг		Материал	Стандарт
			1 шт.	на паров.		
1	Направляющая осевых букс	8	25,3	202,4	Ч. л. 3	
2	Направляющая осевых букс	8	25,3	202,4	Ч. л. 3	
3	Распорка направляющих.	8	3,27	26,16	Ч. л. 3	
4	Болт чистый 1 1/4" x 355 (l — не норм.)	8	2,58	20,64	Ст. 2	OCT. 1725
5	Гайка полустяная 1 1/4"	16	0,278	4,448	Ст. 2	OCT. 1749
6	Болт чистый 7/8" x 75	128	0,352	45,056	Ст. 2	OCT. 1727
7	Гайка полустяная 7/8"	128	0,138	17,664	Ст. 2	OCT. 1749

ТЕНДЕР ТОВАРНОГО ПАРОВОЗА 0-5-0 3М

Направляющая букс

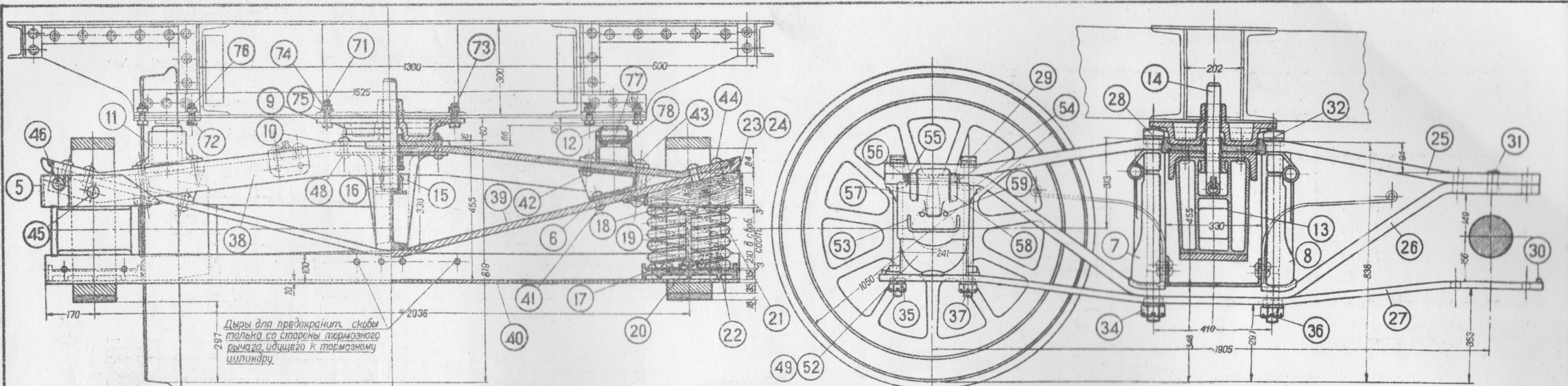
ЗАВОДЫ
КРАСНОЕ СОРМОВО

N^o 3529

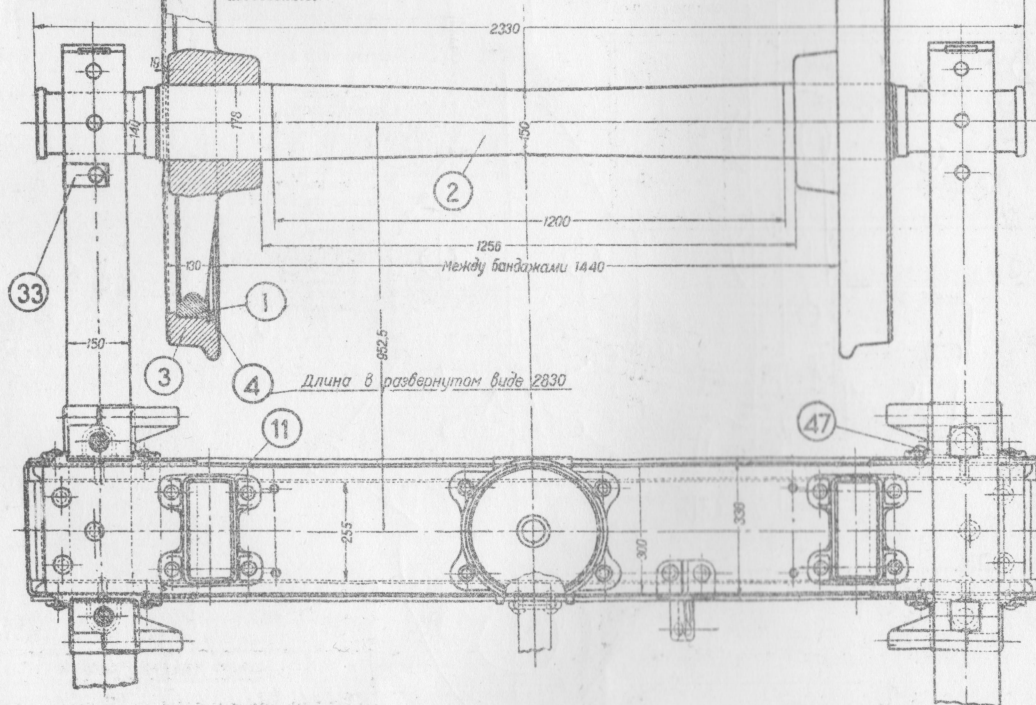


№ детали	Наименование деталей	Кол. шт на пар.	Теоретич. вес в кг		Материал	Стандарт
			1 шт.	на паров.		
1	Цепь из 3-х звеньев	4	2,25	9,0	Ст. 0	
2	Ушко цепи	8	4,82	38,56	Ст. 0	
3	Болт черный 5/8" X 50	24	0,12	2,88	Ст. 2	OCT.133
4	Гайка черная 5/8"	40	0,058	2,32	Г.жел.	OCT.147
5	Защелка полукруглая 16,5 X 58	4	0,12	0,48	Ст. 2	OCT.301
6	Защелка полукруглая 16,5 X 38	4	0,086	0,344	Ст. 2	OCT.301
7	Шплинт разводной 4 X 25	32	0,003	0,096	Ст. 0	OCT.150
8	Охранная полоса	4	9,7	38,8	Ст. 0	
9	Поддержка охранной полосы	4	1,28	5,12	Ст. 0	
10	Подкос охранной полосы	8	0,61	4,88	Ст. 0	
11	Распорка	4	1,63	6,52	Ст. 0	
12	Болт черный 5/8" X 25	8	0,08	0,64	Ст. 2	OCT.133
13	Защелка полукруглая 16,5 X 42	16	0,06	0,96	Ст. 3	OCT.301
14	Болт черный 1/2" X 45	4	0,078	0,312	Ст. 2	OCT.133
15	Гайка черная 1/2"	4	0,086	0,144	Г.жел.	OCT.147

ТЕНДЕР ТОВАРНОГО ПАРОВОЗА 0-5-0 ЭМ
 Ограждающие цепи
 и охранные скобы
 ЗАВОДЫ
 КРАСНОЕ СОРМОВО № 3963



Примечание. При изготовлении дет. 9 по черт. № 06/61-861 дет. 79 по черт. № 4550-20/14 не изготавливать. При изготовлении дет. 28, 29 по черт. № 06/62-858 дет. 80, 81, 82 и 83 по черт. № 4550-20/14 не изготавливать. При изготовлении дет. 49 по черт. № 4550-15/5 дет. 84 по черт. № 16-812^А не изготавливать.



№№ деталей чертежей	№ детали	Наименование деталей	Кол. шт. на пар.	Теоретич. вес в кг	Материал	Стандарт
06/62-840	1	Колесный центр	8	230,0	Ст. 1	4550-15/5
06/62-840	2	Ось	4	354,0	Ст. 3	4550-15/5
06/62-840	3	Бандаж	8	245,0	Ст. 0	ОСТ.5094
06/62-840	4	Укрепляющее кольцо	8	4,0	Ст. 0	ОСТ.28
06/62-859	5	Наконечник шкворневой балки	4	13,0	Ст. 1	В-816
06/62-859	6	Уплотнительный клин	4	8,0	Ст. 1	В-816
06/62-859	7	Колодка правая	4	19,0	Ст. 1	В-816
06/62-859	8	Колодка левая	4	19,0	Ст. 1	В-816
06/61-861	9	Верхний пятник рамы	2	44,15	Ст. 1	В-816
06/61-861	10	Шкворневой пятник тележки	2	20,0	Ст. 1	06/61-842
06/61-861	11	Коробка бокового скольжения	4	8,5	Ст. 1	06/61-842
06/61-861	12	Боковой скользу	4	5,75	Ч. л. 3	06/61-842
06/61-861	13	Распорная колонка	2	33,5	Ст. 1	06/61-842
06/61-861	14	Шкворень пятника	2	6,0	Ст. 0	06/61-842
06/61-861	15	Чека шкворня	2	0,5	Ст. 0	06/61-842
06/61-861	16	Заводное кольцо чеки	4	0,08	Ст. 0	06/61-842
06/62-845	17	Подушка для пружин	4	15,0	Ч. л. 3	06/61-842
06/62-845	18	Подушка для пружин	8	1,6	Ст. 0	06/61-842
06/62-845	19	Болт черный м 10×175 (по эскизу)	4	0,125	Ст. 2	ОСТ.140
06/62-845	20	Гайка черная м 10 (по эскизу)	4	0,034	Г.жел.	ОСТ.146
06/62-845	21	Наружная пружина	16	10,7	Ст. 7	06/61-861
06/62-845	22	Внутренняя пружина	16	2,8	Ст. 7	06/61-861
06/62-845	23	Подушка пружины правая	4	0,004	Дуб	4550-20/14
06/62-845	24	Подушка пружины левая	4	0,004	Дуб	4550-20/14
06/62-858	25	Верхний пояс рамы	4	93,0	Ст. 3	06/61-861
06/62-858	26	Средний пояс рамы	4	101,6	Ст. 0	4550-20/14
06/62-858	27	Нижний пояс рамы	4	42,5	Ст. 0	4550-20/14
06/62-858	28	Болт черный 1 1/4"×610×95	8	8,0	Ст. 2	ОСТ.135
06/62-858	29	Болт черный 1 1/4"×445×60	8	3,5	Ст. 2	ОСТ.135
06/62-858	30	Накладка на нижний пояс	16	0,15	Ст. 0	4550-20/14
06/62-858	31	Штырь к верхнему поясу	8	0,53	Ст. 0	4550-20/14
06/62-858	32	Замок к болту колонки	8	0,27	Ст. 0	16-812A
06/62-858	33	Замок к болту буксы	16	0,15	Ст. 0	В-816
06/62-858	34	Гайка полустяжная корончатая 1 1/4"	8	1,0	Г.жел.	ОСТ.1758
06/62-858	35	Гайка полустяжная корончатая 1 1/4"	16	0,5	Г.жел.	ОСТ.1753
06/62-858	36	Шплинт разводной 8×8	8	0,1	Ст. 0	ОСТ.150
06/62-858	37	Шплинт разводной 6×60	16	0,03	Ст. 0	ОСТ.150
06/62-858	38	Швеллер шкворневой балки № 30	2	145,0	Ст. 3 пон.	06/61-861
06/62-858	39	Нижний пояс шкворневой балки	2	132,0	л	4550-20/14
06/62-858	40	Штампованная связь тележки	2	84,5	Ст. 2	ОСТ.301
06/62-858	41	Защелка полукр. 19×75	8	0,23	Ст. 2	ОСТ.301
06/62-858	42	Защелка полукр. 22×80	8	0,34	Ст. 2	ОСТ.301
06/62-858	43	Защелка полукр. 22×180	8	0,6	Ст. 2	ОСТ.301

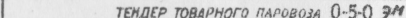
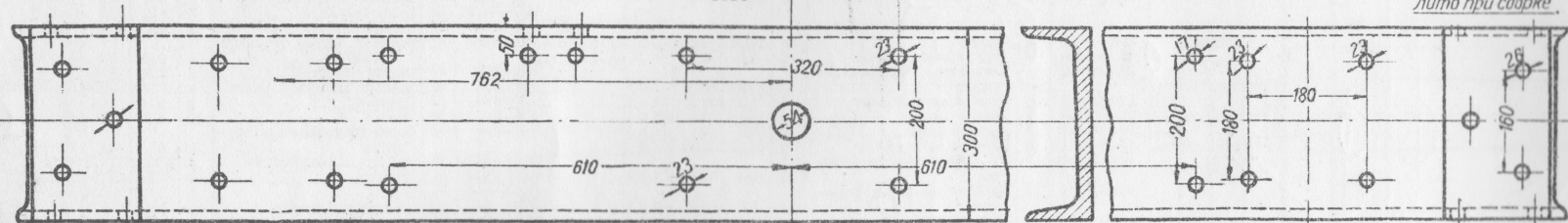
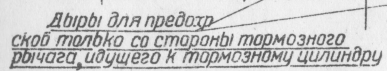
44	Защелка полукр. 25×85	12	0,6	7,2	Ст. 2	ОСТ.301
45	Защелка полукр. 19×60	8	0,19	1,52	Ст. 2	ОСТ.301
46	Защелка полукр. 19×60	8	0,19	1,52	Ст. 2	ОСТ.301
47	Защелка полукр. 19×55	16	0,18	2,88	Ст. 2	ОСТ.301
48	Защелка полукр. 22×85	8	0,36	2,88	Ст. 2	ОСТ.301
49	Корпус буксы	8	46,1	368,8	Ч. л. 2	
50	Подшипник	8	5,55	44,4	К. чуг.	
51	Заливка подшипника	8	0,9	7,2	Баббит	
52	Буксовый клин	8	7,2	57,6	Ст. 1	
53	Крышка буксы	8	3,0	24,0	Ст. 0	
54	Валик с черной головкой 20×180	8	0,45	3,6	Ст. 2	ОСТ.4800
55	Шайба черная 22	8	0,01	0,08	Ст. 0	ОСТ.148
56	Шплинт разводной 5×30	8	0,007	0,056	Ст. 0	ОСТ.150
57	Пружина	8	0,13	1,04	Ст. 7	
58	Ушко	16	0,2	3,2	Ст. 0	
59	Скоба для укрепления пружины	8	0,1	0,8	Ст. 0	
60	Крышка пылевой шайбы	8	0,0016	0,0128	Дуб	
61	Манжета	8	0,0071	0,0568	Войлок	
62	Хомут	8	0,116	0,928	Ст. 0	
63	Наконечник хомута	16	0,07	1,12	Ст. 0	
64	Защелка полукруглая 5×12	32	0,003	0,096	Ст. 2	ОСТ.184
65	Труба обыкновенная 1/2"	16	0,025	0,4	Ст. 0	ОСТ.5095
66	Шайба 11	16	0,014	0,224	Ст. 0	ОСТ.149
67	Планка	8	0,04	0,32	Ст. 0	
68	Гайка полустяжная м 10	32	0,018	0,576	Г.жел.	ОСТ.1748
69	Парусина	16	0,0045	0,072	Парус	
70	Нитки	8	0,003	0,024	Нитки	
71	Болт полустяжной 3/4"×75	16	0,28	4,48	Ст. 2	ОСТ.1722
72	Болт полустяжной 3/4"×55	32	0,2	6,4	Ст. 2	ОСТ.1722
73	Болт полустяжной 3/4"×65	8	0,21	1,68	Ст. 2	ОСТ.1722
74	Гайка полустяж. 3/4"	56	0,65	36,4	Г.жел.	ОСТ.1749
75	Шайба 22	16	0,02	0,32	Ст. 0	ОСТ.150
76	Шплинт разводной 4×30	56	0,0015	0,084	Ст. 0	
06/61-861	Подкладка под скользу	2	0,06	0,12	Ст. 0	
06/61-861	Подкладка под скользу	2	0,045	0,09	Ст. 0	
78	Верхний пятник рамы	2	67,8	135,6	Ч. л. 4	
79	Болт черный 1 1/4"×605 (по эскизу)	8	8,0	64,0	Ст. 2	ОСТ.135
80	Штифт цилиндрич. 8×20	8	0,003	0,024	Ст. 0	ОСТ.2072
81	Болт черный 1 1/4"×440 (по эскизу)	16	3,5	56,0	Ст. 0	ОСТ.135
82	Штифт цилиндрич. 6×12	16	0,002	0,032	Ст. 0	ОСТ.2072
83	Корпус буксы	8	39,0	312,0	Ст. 1	
84	Защелка полукр. 6×16	48	0,002	0,096	Ст. 2	ОСТ.184

ТЕНДЕР ТОВАРНОГО ПАРОВОЗА 0-5-0 3М

Тележка Даймонда

Г. Б. М. З.
КР. ПРОФИТЕР

№ 06/61-857



Рама тележки Даймонда

Г. Б. М. З.
КР. ПРОФИТЕРН

№ $\frac{06}{62}$ - 858

