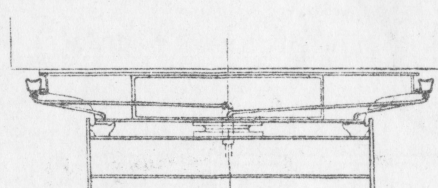
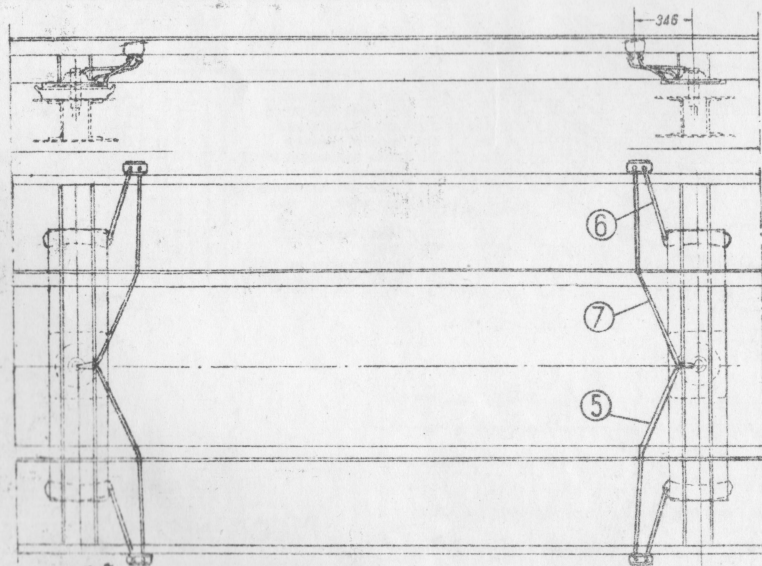


Примечания

Смазку при тележках Даймонд подводить к заднему брусу переднего пояса и к переднему брусу заднего пояса



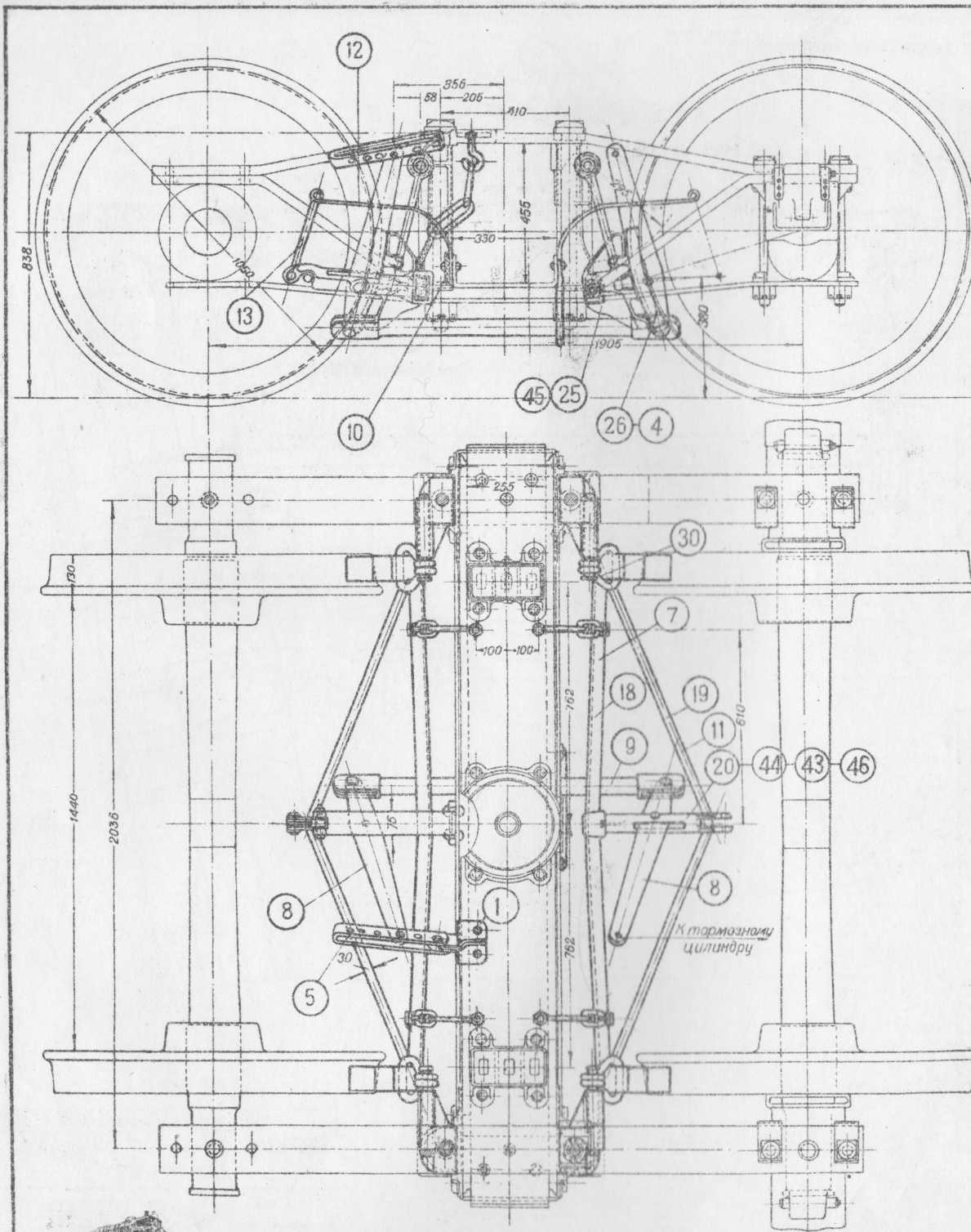
№ детали	Наименование деталей	Кол-во шт. на пар.	Теоретич. вес в кг		Материал	Стандарт
			1 шт.	на паров.		
1	Корпус масленки . . .	4	2,17	8,68	Ч. л. 3	
2	Крышка масленки . . .	4	0,23	0,92	Ст. 0	
3	Штуцер масленки . . .	8	0,23	1,84	бр. ОЦ. 10-2	
4	Гайка соединительная 5/8\"	8	0,12	0,96	Ст. 0	ОСТ. 6635
5	Труба обмывов. 1/4\"	2	0,91	1,82	Ст. 0	ОСТ. 5095
6	Труба обмывов. 1/4\"	4	0,4	1,6	Ст. 0	ОСТ. 5095
7	Труба обмывов. 1/4\"	2	0,91	1,82	Ст. 0	ОСТ. 5095
8	Напайное кольцо трубы 5/8\"	8	0,028	0,184	Ст. 0	×
9	Головка крышки . . .	4	0,016	0,064	Ст. 0	
10	Болт черн. 1/2\" × 40 . . .	8	0,069	0,552	Ст. 2	ОСТ. 133
11	Гайка черная 1/2\" . . .	8	0,027	0,216	Г. жел.	ОСТ. 147
12	Шпатель развод. 3 × 20 . . .	8	0,0015	0,012	Ст. 0	ОСТ. 150
13	Корпус масленки . . .	2	1,14	2,28	Ч. л. 3	
14	Крышка масленки . . .	2	0,21	0,42	Ст. 0	
15	Штуцер	2	0,089	0,178	Ст. 0	

ТЕХНИЧЕСКОЕ ТОВАРИЩЕСТВО 0-5-03

Масленки шкворней

ЗАВОДЫ
КРАСНОЕ СОРМОВО

№ 3891А



№№ деталей чертёж	№ детали	Наименование деталей	Кол. шт. на пар.	Теоретич. вес в кг	Материал	Стандарт
			1 шт.	на паров.		
В-22007	1	Державка тормозной скобы	2	3,0	6,0	Ст. л. 1
В-22007	2	Заклепка полукруглая 19×60	16	0,205	3,28	Ст. 2
В-22009	3	Валик тормозной со штампованной головкой 30×75	4	0,47	1,88	Ст. 5
В-22213	4	Тормозная колодка	8	13,38	107,04	Ч. л. 3
В-22009	5	Скоба тормозного рычага	2	4,3	8,6	Ст. 4
В-22009	6	Валик тормозной со штампованной головкой 30×90	8	0,54	4,32	Ст. 5
В-22213	7	Швеллер триангеля	4	15,0	60,0	Ст. 4
В-22009	8	Тормозной рычаг	4	11,2	44,8	Ст. 4
В-22009	9	Распорная тяга тормоза	2	19,0	38,0	Ст. 4
В-22007	10	Державка подвески триангеля	4	0,8	3,2	Ст. 0
В-22213	11	Стяжка триангеля	4	9,2	36,8	Ст. 4
В-22009	12	Пружинная подвеска	4	4,6	18,4	Ст. 7
В-22009	13	Серьга пружинной подвески	4	0,85	3,4	Ст. 0
В-22009	14	Валик гладкий с черной головкой 20×95	4	0,25	1,0	Ст. 5
В-22009	15	Шплинт развод. 5×30	4	0,04	0,16	Ст. 0
В-22009	16	Валик тормозной со штампованной головкой 30×90	4	0,5	2,4	Ст. 5
В-22009	17	Шплинт развод. 8×45	16	0,04	0,64	Ст. 0
В-27040	18	Швеллер триангеля	4	15,0	60,0	Ст. 4
В-27040	19	Стяжка триангеля	4	9,2	36,8	Ст. 4
В-27040	20	Распорка триангеля прав.	2	7,0	14,0	Ст. л. 1
В-27040	21	Клин триангеля	4	0,2	0,8	Ст. 4
В-27040	22	Заводное кольцо	4	0,04	0,16	Ст. 4
В-27040	23	Гайка полустяжная корончатая 1 1/8"	8	0,04	0,32	Г. жел.
В-27040	24	Шплинт разводной 6×60	8	0,016	0,128	Ст. 0
В-1270	25	Башмак тормозной колодки правый	4	8,2	32,8	Ст. л. 1
В-22213	26	Тормозная колодка	8	13,38	107,04	Ч. л. 3
В-22213	27	Ушко тормозной колодки	8	0,31	2,48	Ст. 0
В-22213	28	Клин колодки	8	0,5	4,0	Ст. 7
В-22009	29	Подвеска тормозного башмака	8	4,2	33,6	Ст. 4
В-22009	30	Валик (по эскизу из валика гладкого с черной головкой 36×280)	8	1,4	11,2	Ст. 5
В-22009	31	Шайба черная для тормозного валика 37	8	0,08	0,64	Ст. 0
В-22009	32	Чека	8	0,075	0,6	Ст. 0
В-22009	33	Предохранительная цепь триангеля из 3-х звеньев	8	1,2	9,6	Ст. 0
В-22009	34	Ушко цепи	8	0,38	3,04	Ст. 0
В-22009	35	Хомут предохранительной цепи триангеля	8	1,12	8,96	Ст. 4
В-22009	36	Болт черный 1/2"×70	8	0,15	1,2	Ст. 2
В-22009	37	Гайка черная корончатая 1/2"	8	0,051	0,408	Г. жел.
В-22009	38	Гайка черная 5/8"	8	0,054	0,432	Г. жел.
В-22009	39	Шплинт разводной 3×30	8	0,002	0,016	Ст. 0
В-22009	40	Шплинт разводной 4×35	8	0,004	0,032	Ст. 0
В-22009	41	Предохранительная скоба	2	1,92	3,84	Ст. 0
В-22009	42	Заклепка полукруглая 16,5×50	4	0,12	0,48	Ст. 2
В-22213	43	Распорка триангеля правая	4	3,5	14,0	Ст. 4
В-27040	44	Распорка триангеля левая	2	7,0	14,0	Ст. л. 1
В-1270	45	Башмак тормозной колодки левый	4	8,2	32,8	Ст. л. 1
В-22213	46	Распорка триангеля левая	4	3,5	14,0	Ст. 4
В-22213	47	Заклепка полукруглая	4	0,12	0,48	Ст. 2
В-22213	48	Заклепка полукруглая	4	0,12	0,48	Ст. 2

Примечание. При изготовлении дет. 7, 11, 43, 46, 47 и 48 по черт. № В-22213 дет. 18, 19, 20, 22 и 44 по черт. В-27040 не изготавливать.

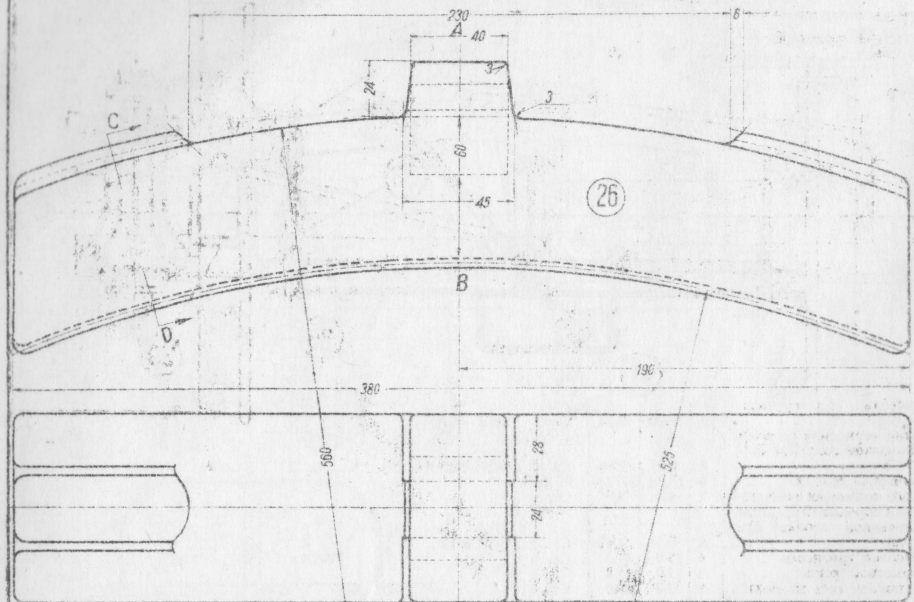
При изготовлении детали 26 по черт. № В-22213 дет. 4 не изготавливать.

ТЕНДЕР ТОВАРНОГО ПАРОВОЗА 0-6-0 3М

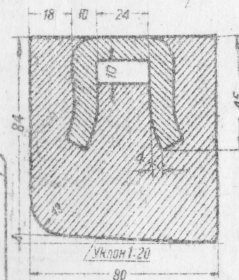
Общий вид тормоза тележки Даймонда

ЗАВОДЫ КРАСНОЕ СОРМОВО № В-870

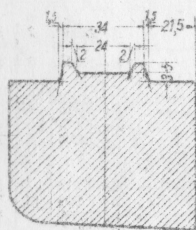
Вариант с железными ушками



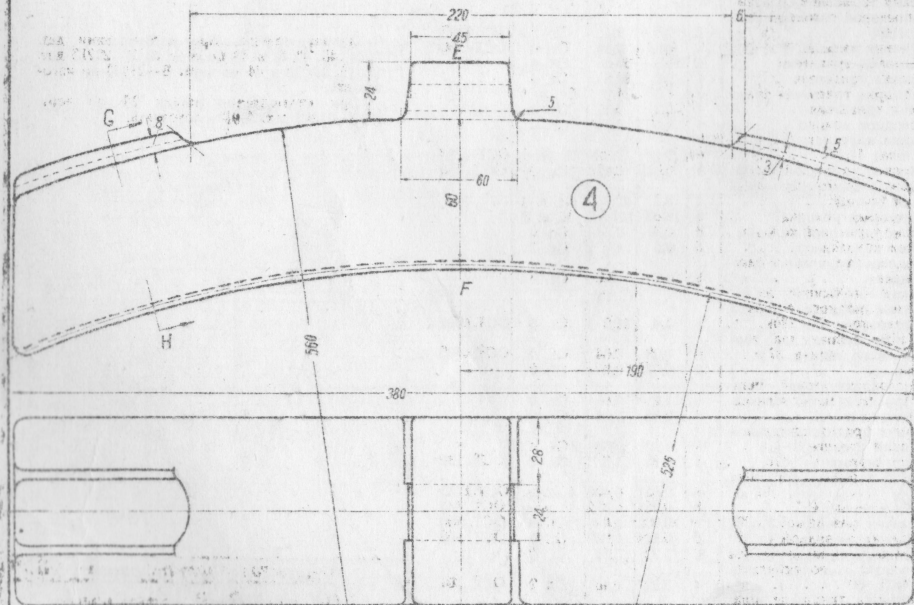
Разрез по А-В 27 длина в развернутом виде - 128



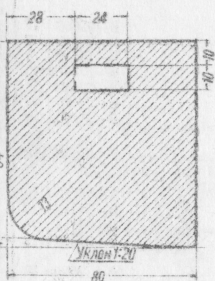
Разрез по С-Д



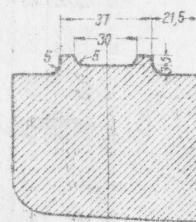
Вариант черт. В.1270



Разрез по Е-Г

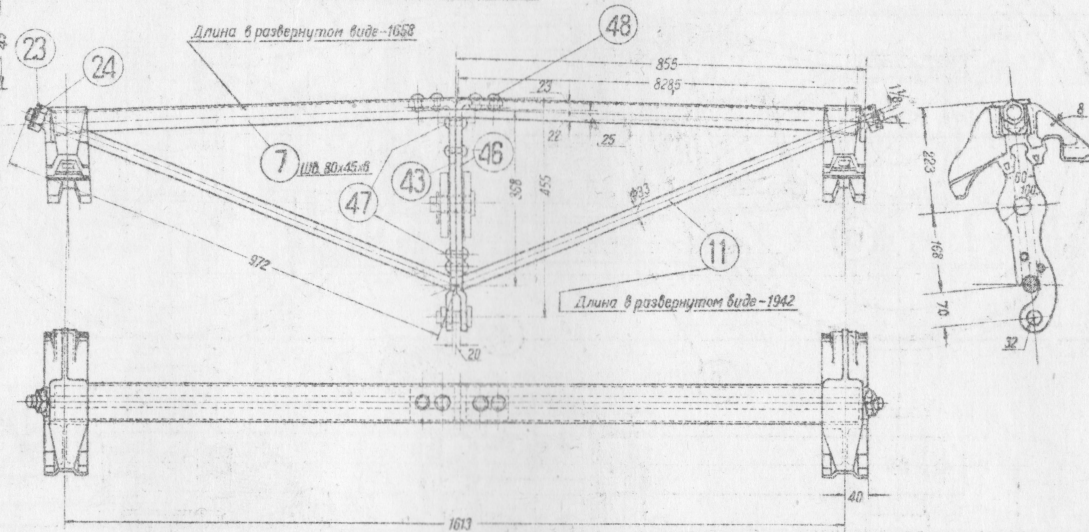


Разрез по Г-Н

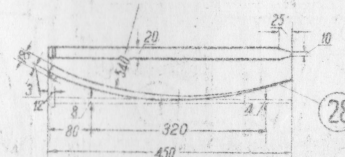


Вариант клепаной державки

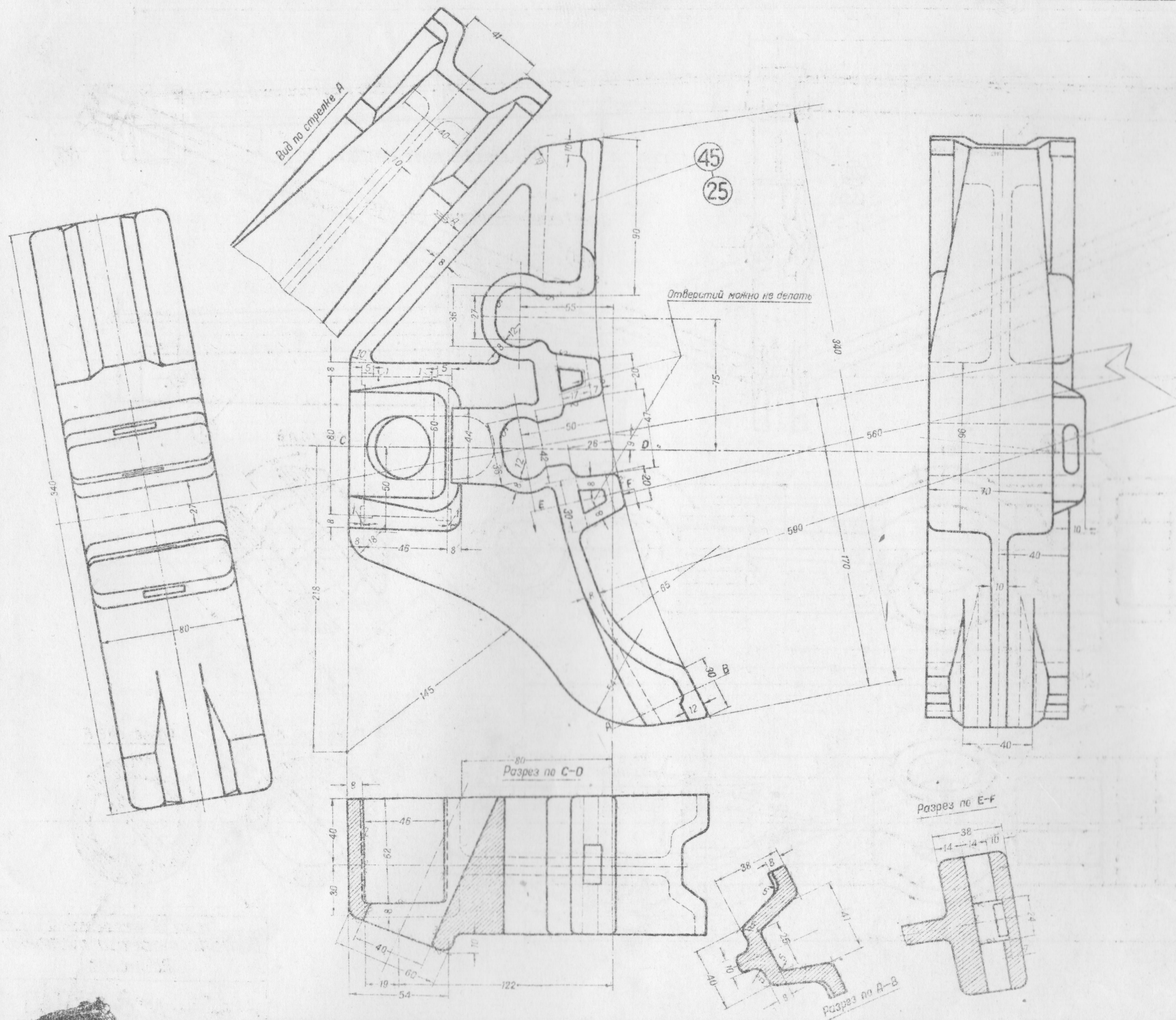
Длина в развернутом виде - 1658



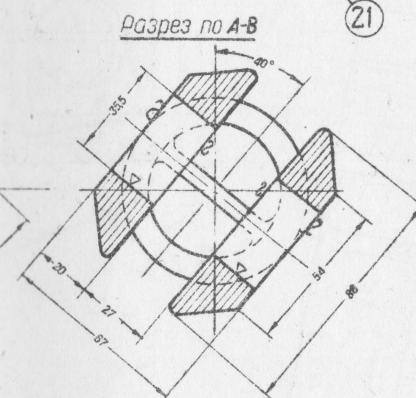
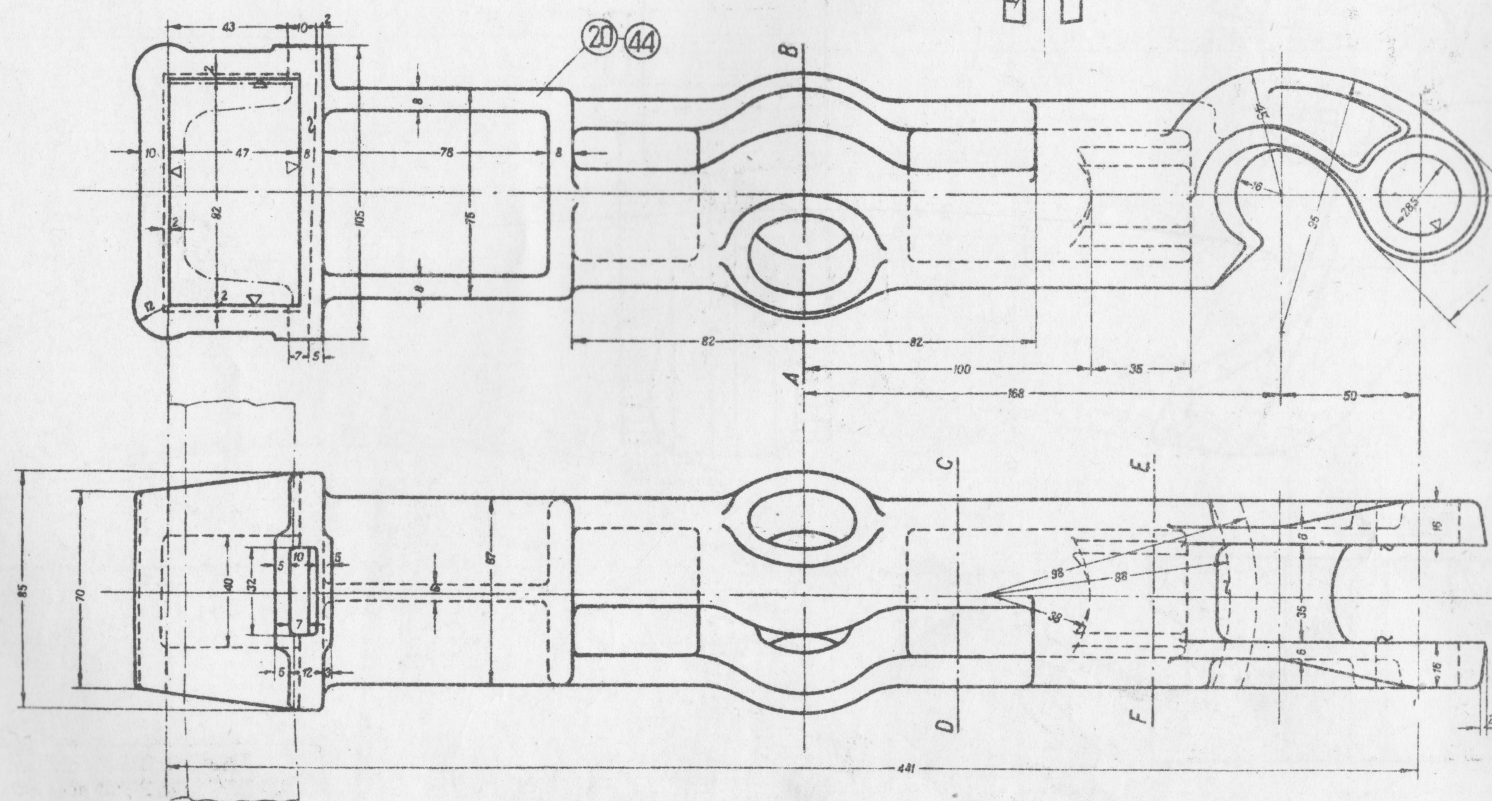
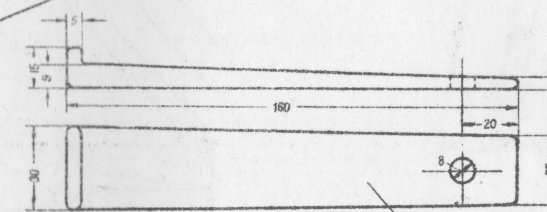
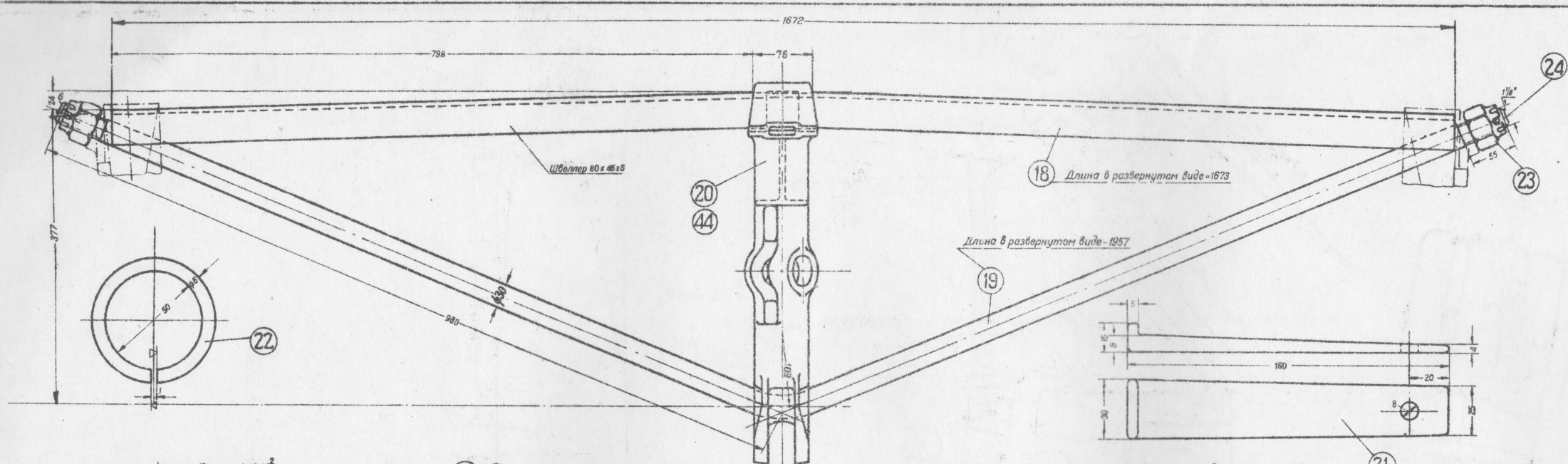
Длина в развернутом виде - 1942



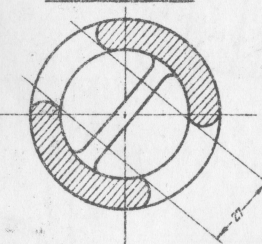
ТЕНДЕР ТОВАРНОГО ПАРОВОЗА 0-5-0 2М
 Детали тормоза тележки
 Даймонда
 Г. Б. М. З.
 КР. ПРОФИЛЕР № В-22213



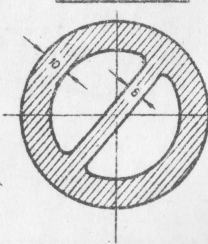
ТЕНДЕР ТОВАРНОГО ПАРОВОЗА 0-6-0 ЗМ
 Башмак тормозной колодки
 тележки Даймонда
 348.ШШ
 КРАСНОЕ СОРМОВО № В-1270



Разрез по С-Д

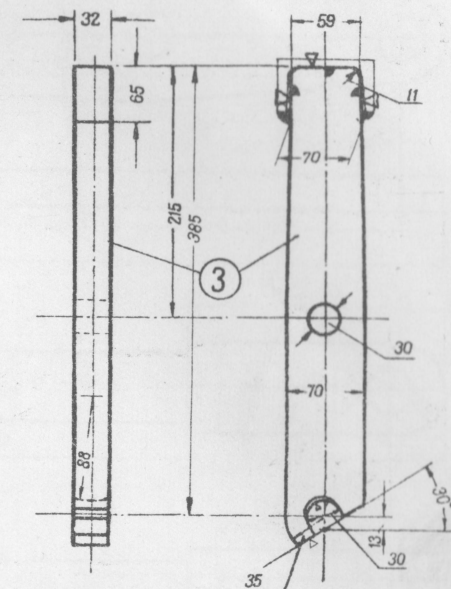
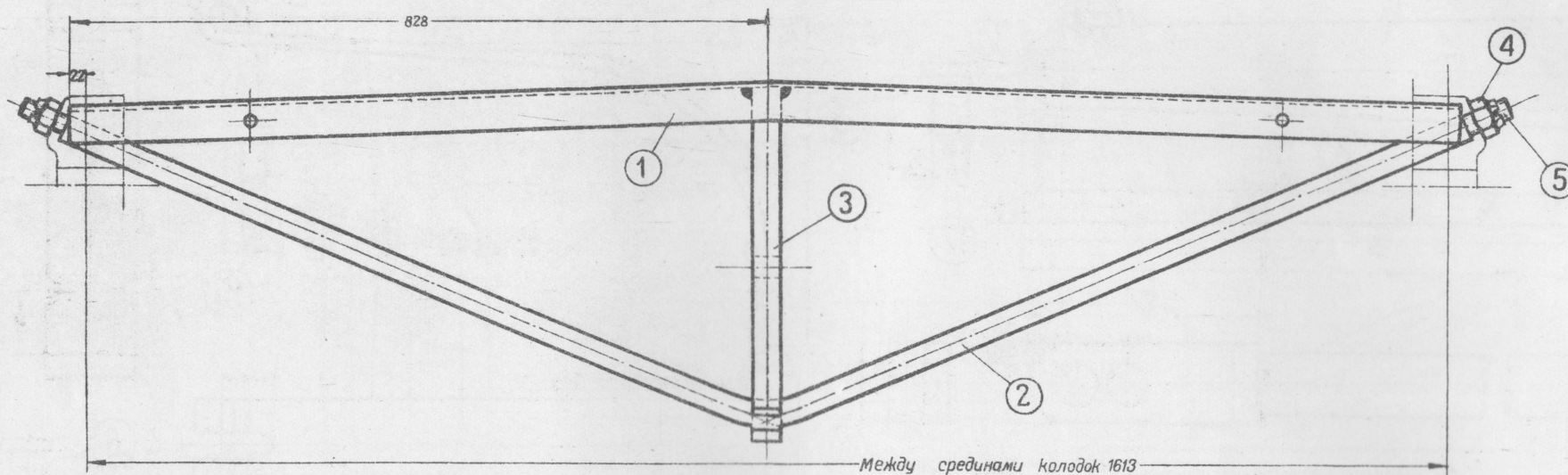


Разрез по Е-Е

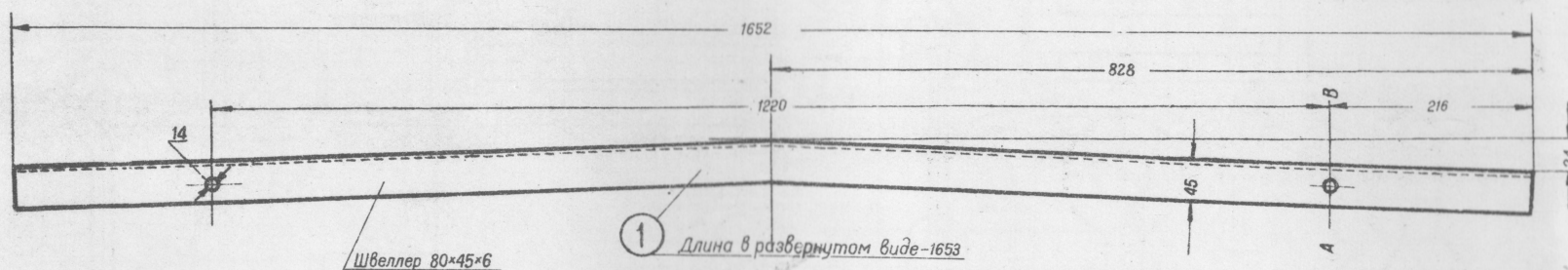


ТЕНДЕР ТОВАРНОГО ПАРОВОЗА 0-5-0 ЗМ
Детали тормоза тележки
Даймонда

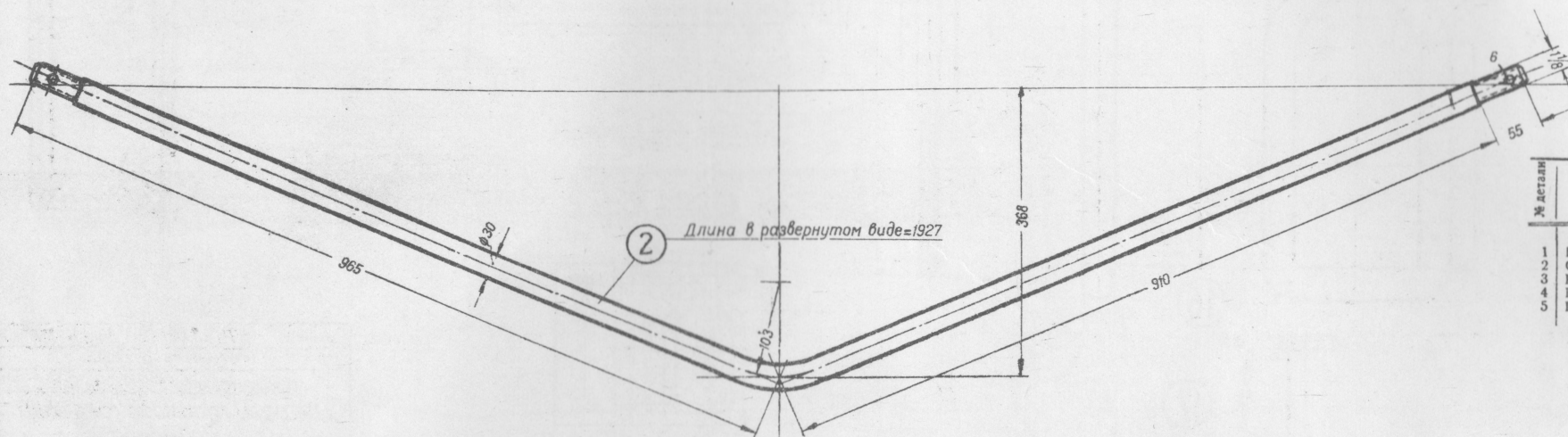
Г. Б. М. З.
КР. ПРОФИНТЕРН № В-27040



Разрез по А-В



1 Длина в развернутом виде=1653



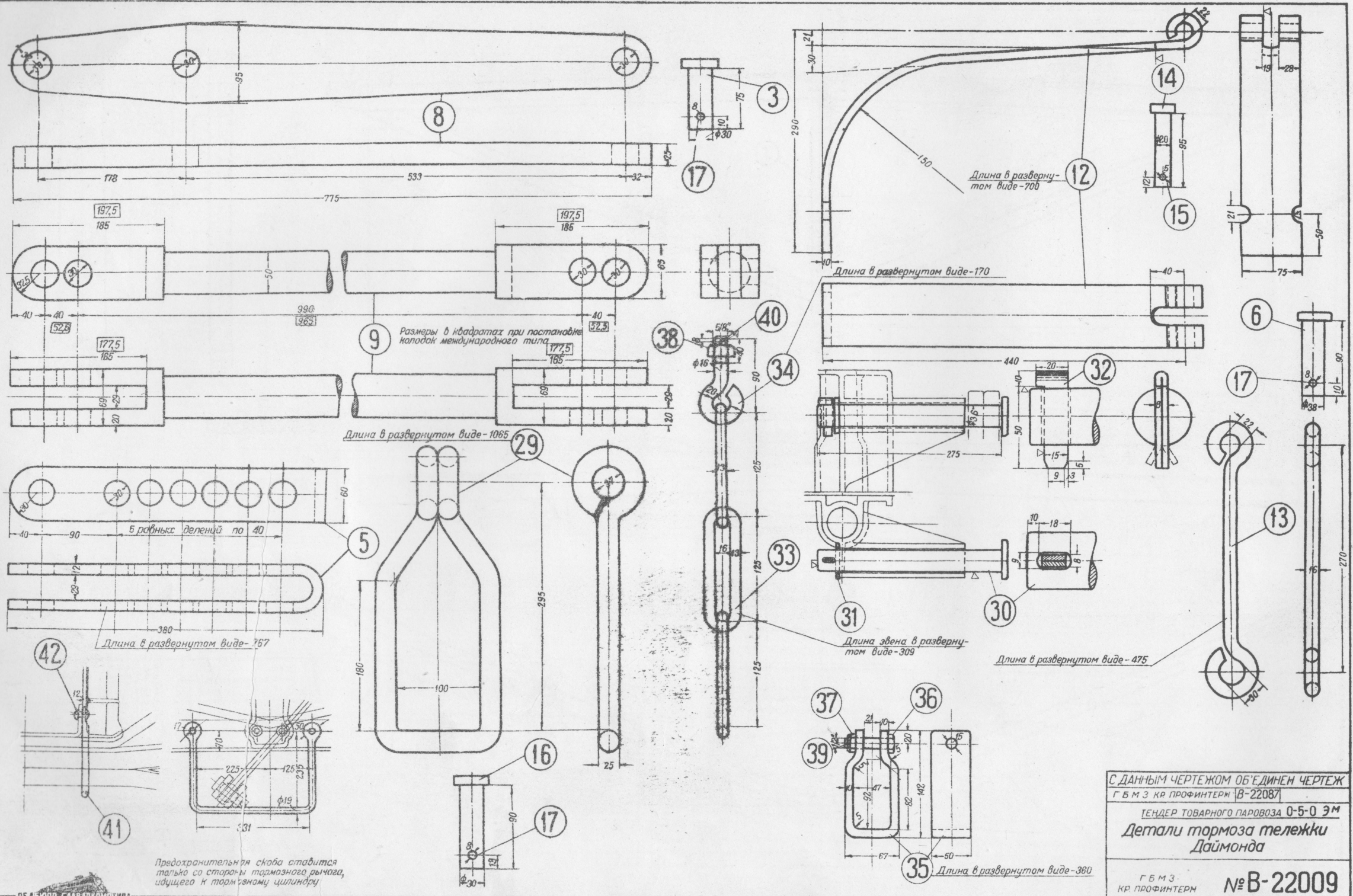
2 Длина в развернутом виде=1927

№ детали	Наименование деталей	Кол. шт. на пар.	Теоретический вес в кг		Материал	Стандарт
			1 шт.	на пар. в.		
1	Швеллер треуголя	4	15,4	61,6	Ст. 4	
2	Стяжка треуголя	4	10,7	42,8	"	
3	Распорка	4	6,33	25,32	"	
4	Гайка корончатая 1 1/8"	8	0,245	1,96	Г. жел.	ОСТ. 1753
5	Шпилька разводная 6x60	8	0,013	0,104	Ст. 0	ОСТ. 150

ТЕНДЕР ТОВАРНОГО ПАРОВОЗА 0-5-0 3M

Триангель

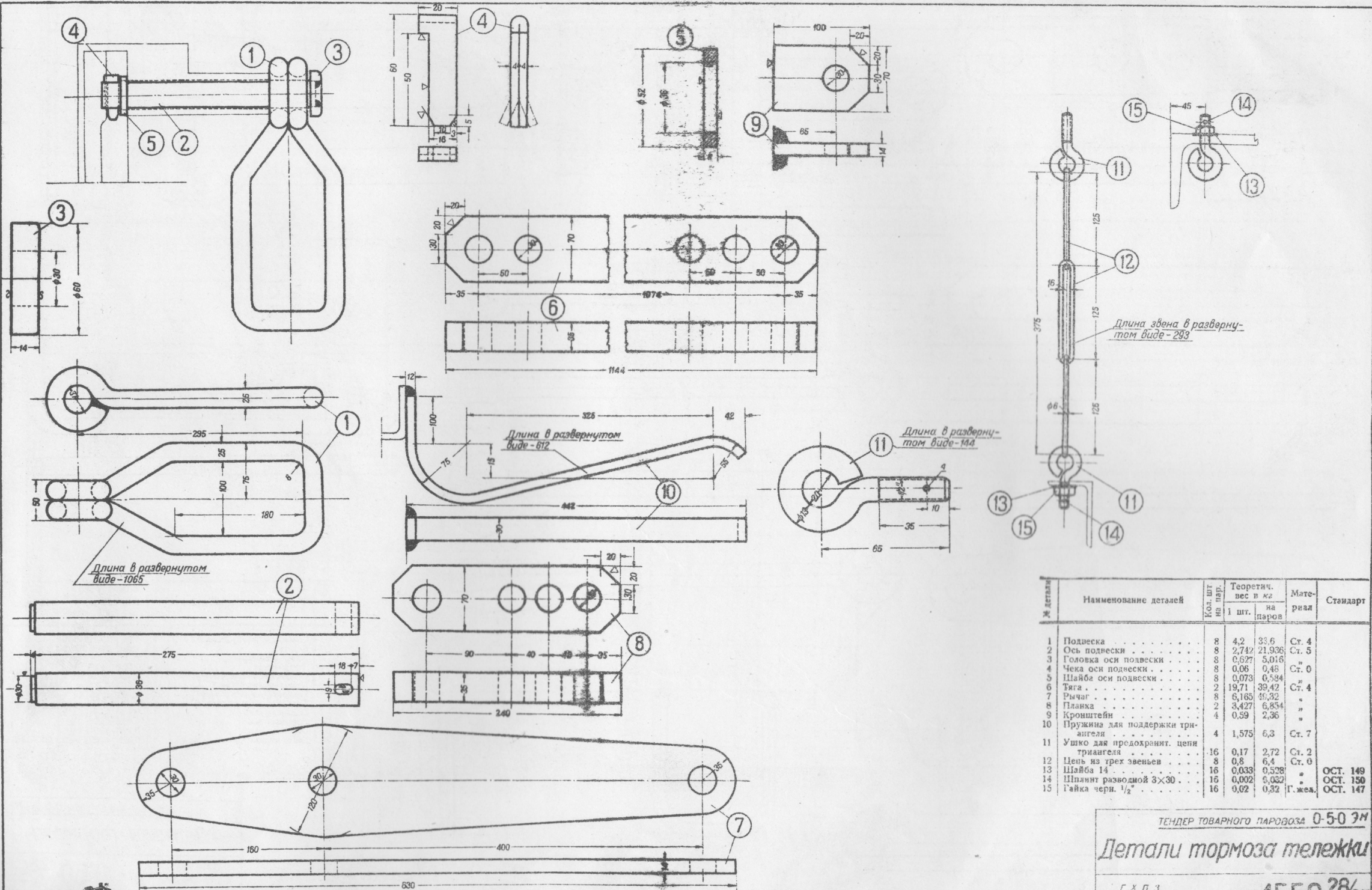
Г.Х.П.З. № 4550 28/36
ИМ. КОМИНТЕРНА



С ДАННЫМ ЧЕРТЕЖОМ ОБЪЕДИНЕН ЧЕРТЕЖ
Г Б М З КР ПРОФИНТЕРН В-22087

ТЕНДЕР ТОВАРНОГО ПАРОВОЗОА 0-5-0 ЭМ
Детали тормоза тележки
Даймонда

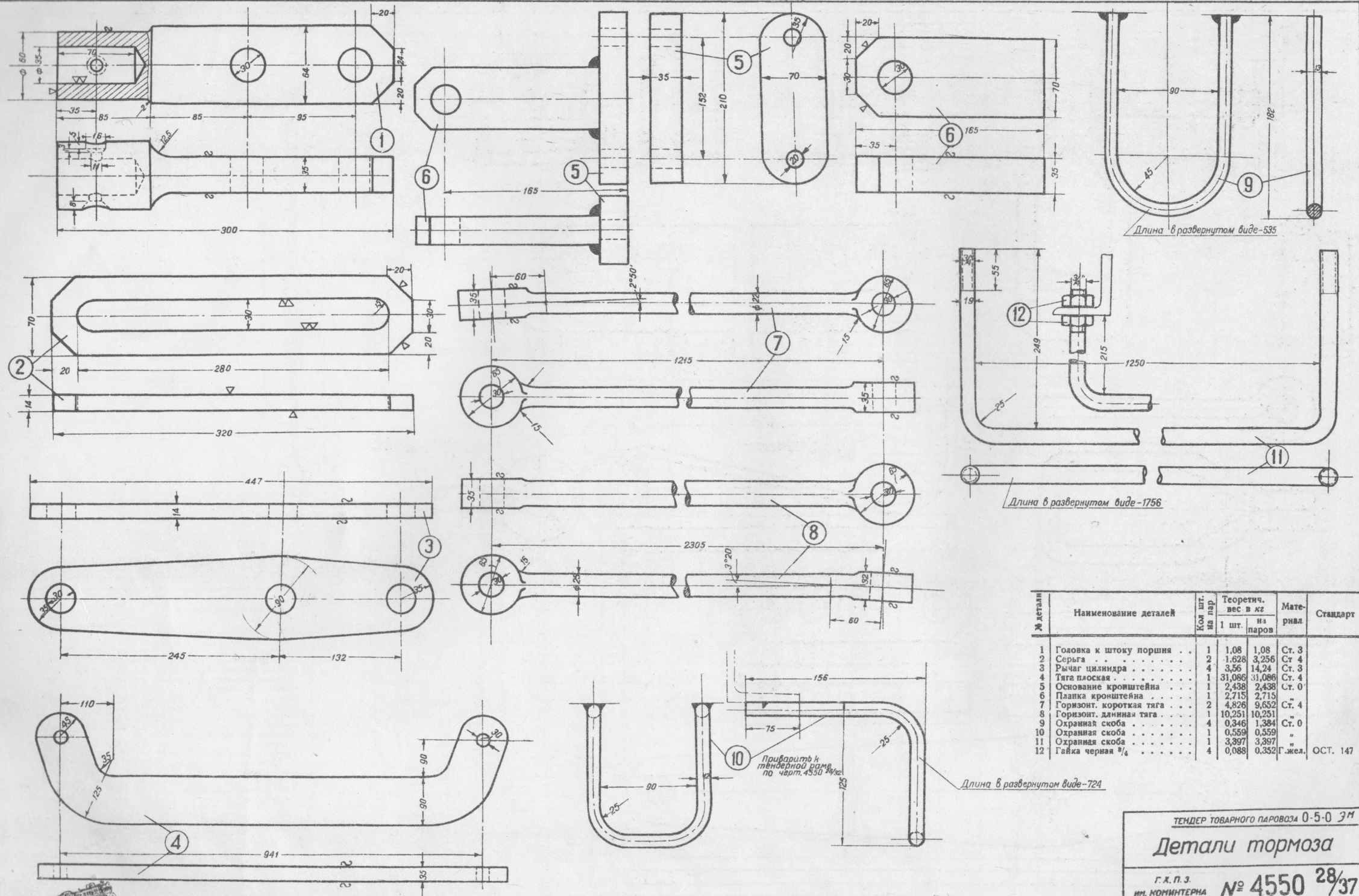
Г Б М З КР ПРОФИНТЕРН № В-22009



№ детали	Наименование деталей	Кол. шт. на пар.	Теоретич. вес в кг		Материал	Стандарт
			1 шт.	на паров.		
1	Подвеска	8	4,2	33,6	Ст. 4	
2	Ось подвески	8	2,742	21,936	Ст. 5	
3	Головка оси подвески	8	0,627	5,016	Ст. 0	
4	Чека оси подвески	8	0,06	0,48	Ст. 0	
5	Шайба оси подвески	8	0,073	0,584	Ст. 4	
6	Тяга	2	19,71	39,42	Ст. 4	
7	Рычаг	8	6,165	49,32	Ст. 4	
8	Планка	2	3,427	6,854	Ст. 4	
9	Кронштейн	4	0,59	2,36	Ст. 4	
10	Пружина для поддержки триангеля	4	1,575	6,3	Ст. 7	
11	Ушко для предохранит. цепи триангеля	16	0,17	2,72	Ст. 2	
12	Цепь из трех звеньев	8	0,8	6,4	Ст. 0	
13	Шайба 14	16	0,033	0,528	Ст. 0	ОСТ. 149
14	Шпалит разводящей 3x30	16	0,002	0,032	Ст. 0	ОСТ. 150
15	Гайка черн. 1/2	16	0,02	0,32	Г. жес.	ОСТ. 147

ТЕНДЕР ТОВАРНОГО ПАРОВОЗА 0-5-0 3М
Детали тормоза тележки

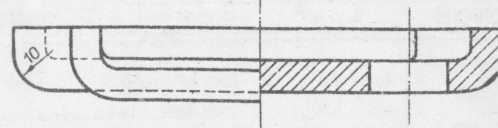
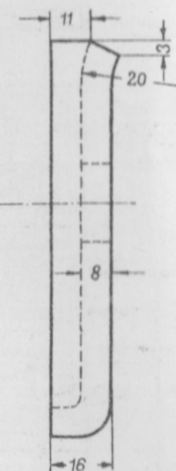
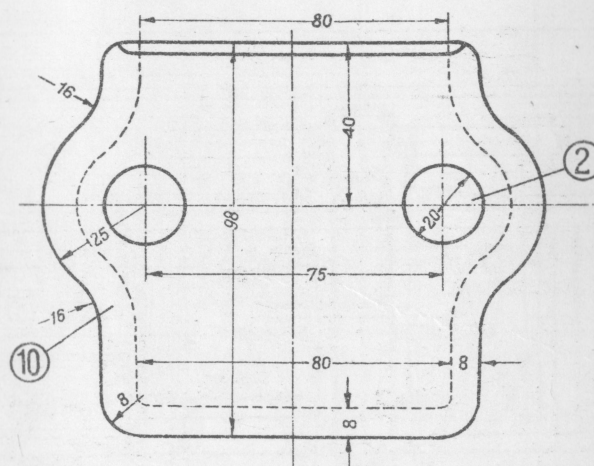
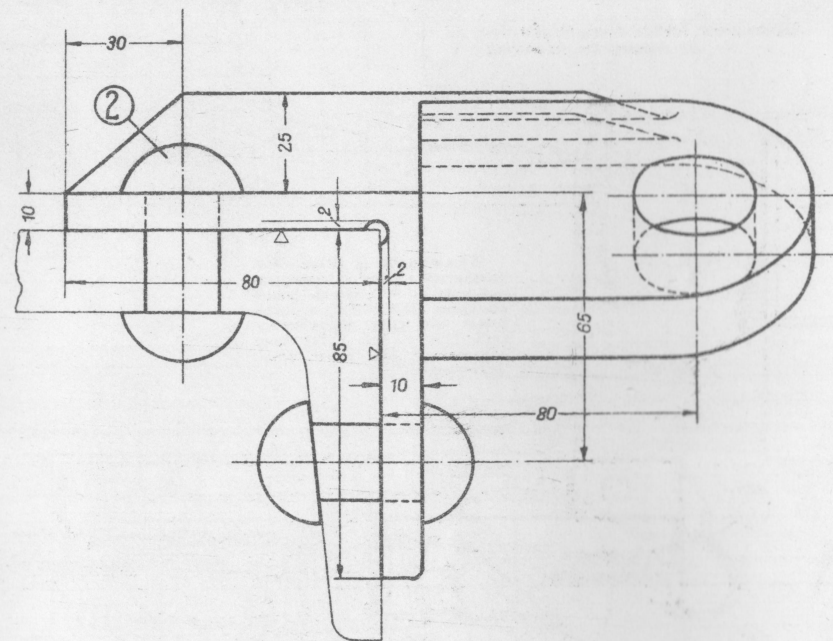
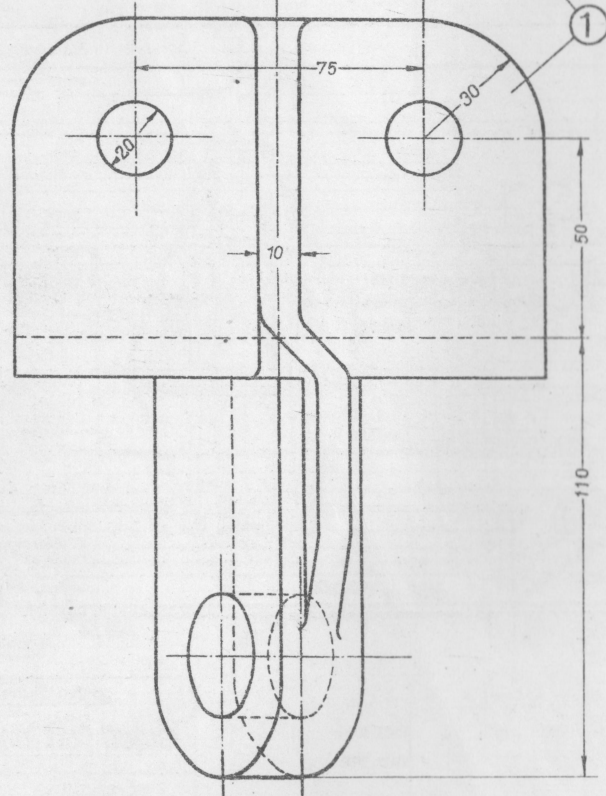
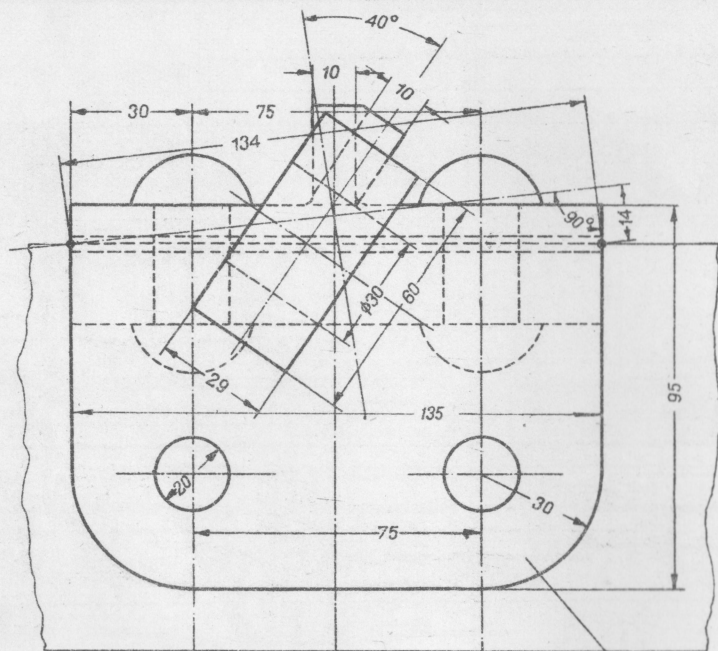
Г. Х. П. З.
 ИМ КОМИНТЕРНА
 № 4550 28/35



ТЕНДЕР ТОВАРНОГО ПАРОВОЗА 0-5-0 3М

Детали тормоза

Г. К. П. З.
ИМ. КОММУНАРНА № 4550 28/37



ТЕНДЕР ТОВАРНОГО ПАРОВОЗА 0-5-0 3М
 Детали тормоза
 тележки Даймонда
 Г. Б. М. 3
 КР. ПРОФИТЕРН № В-22007