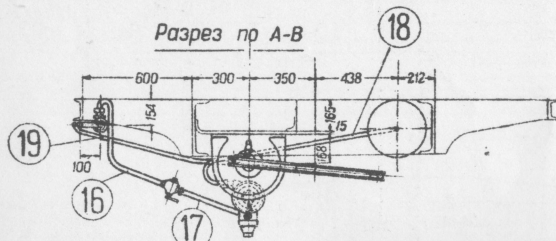
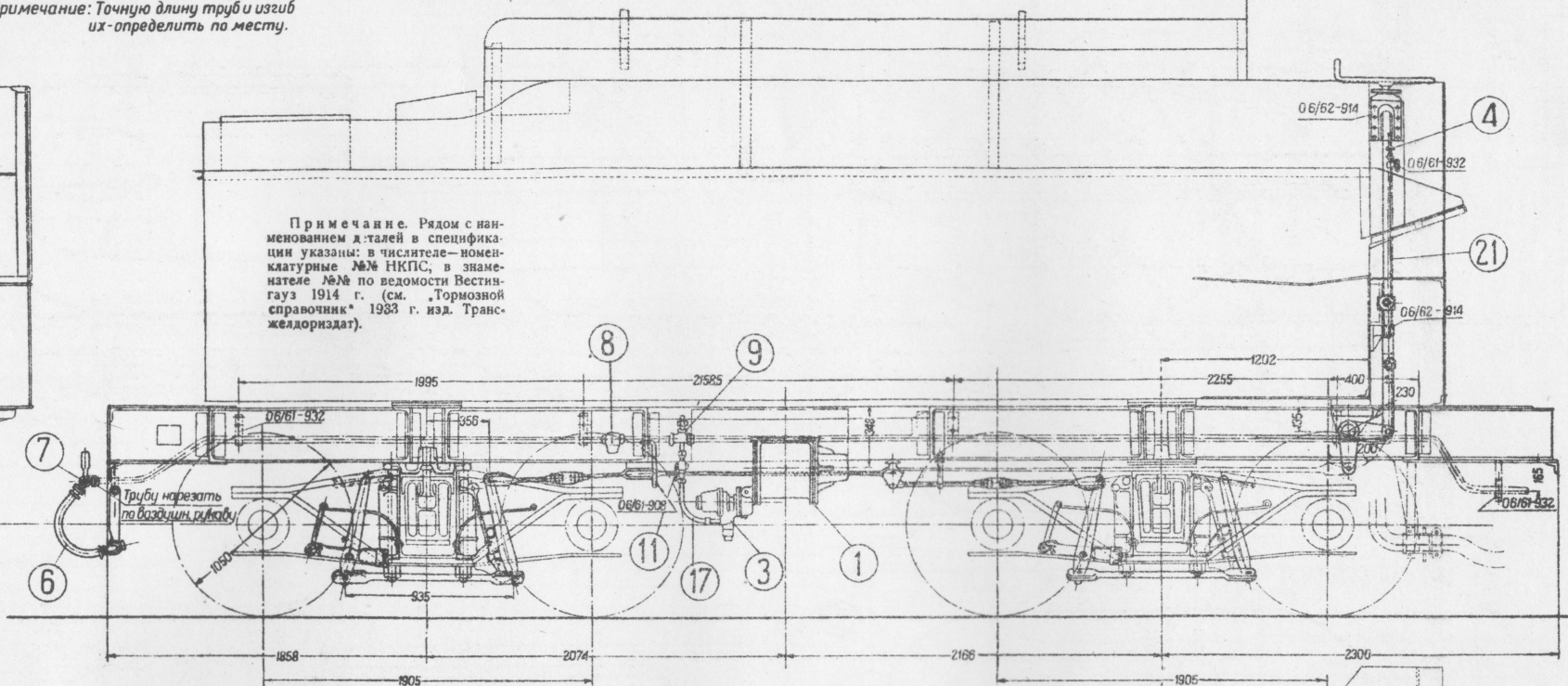
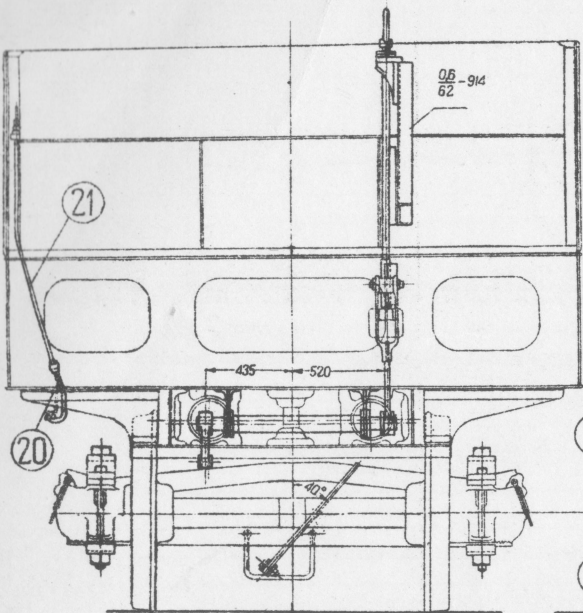


Примечание: Точную длину труб и изгиб их-определить по месту.



№ детали	Наименование деталей	Кол. шт. на пар.	Теоретич. вес в кг		Материал	Стандарт
			1 шт.	на паров.		
1	Тормозной цилиндр — 12" (8701. А. 12/385)	1	127,0	127,0	Полупень	ОСТ. 5095
2	Головка с длинным прозором (8752. А. 2/1923).	1	4,6	4,6	"	
3	Воздухораспределитель Казанцева АП—1 (8303. А. 2/—)	1	15,5	15,5	"	ОСТ. 5095
4	Выпускной клапан (8460. А. 4/205 АВ)	1	0,7	0,7	"	
5	Запасный резервуар (8502. А. 11/—)	1	17,5	17,5	"	ОСТ. 5095
6	Соединительный рукав (8550. А. 4/392)	1	2,8	2,8	"	
7	Соединительный кран (8450. А. 4/601. АВ)	1	2,7	2,7	"	ОСТ. 5095
8	Конденсатор (8540. А. 5/403)	1	4,6	4,6	"	
9	Пылеловка (8540. А. 2/405)	1	2,0	2,0	"	ОСТ. 5095
10	Пружина для отторгивания (8338. А. 1/409)	1	1,796	1,796	"	
11	Разобщит. кран (8450. А. 12/383. АВ)	1	1,1	1,1	"	ОСТ. 5095
12	Труба главного воздухопровода 1", l=3250	1	7,85	7,85	Ст. 0	
13	Труба главного воздухопровода 1", l=2300	1	5,55	5,55	"	ОСТ. 5095

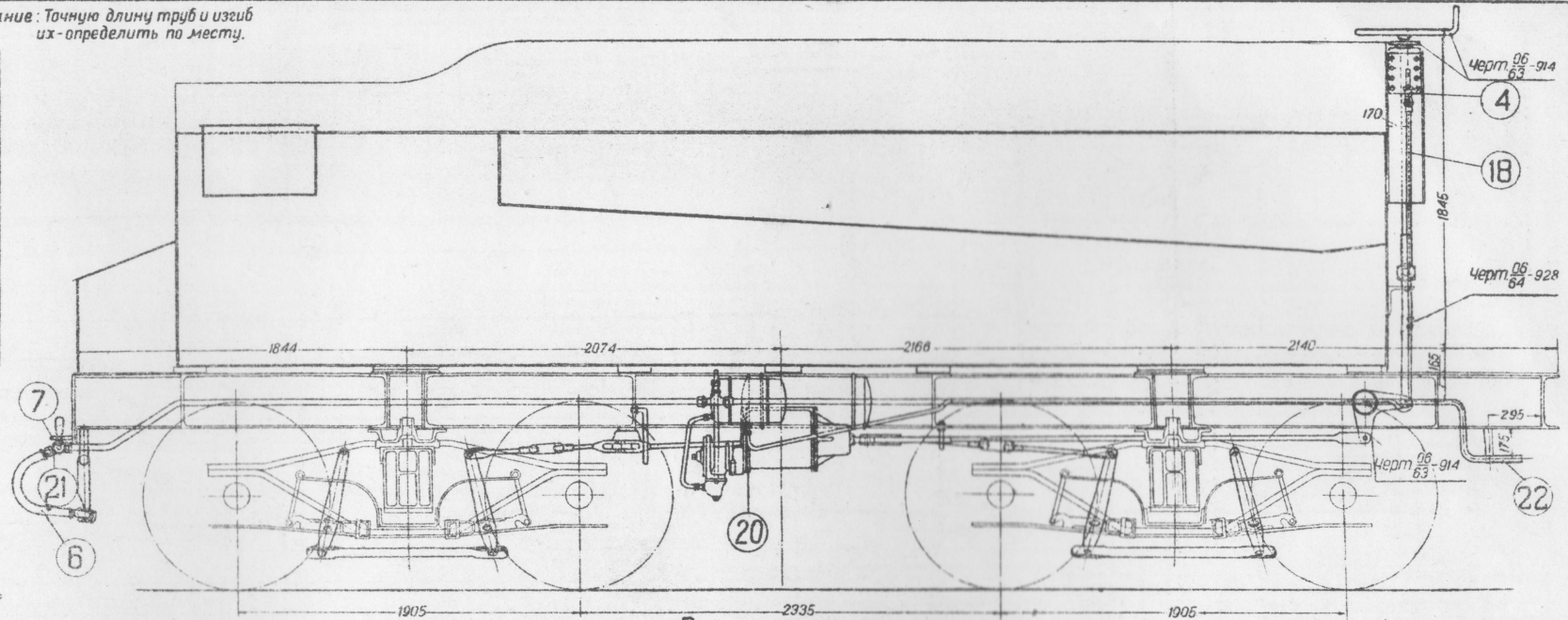
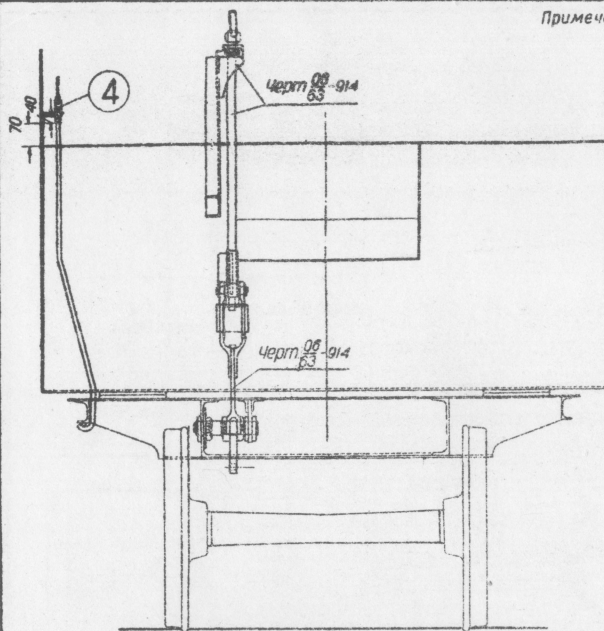
ТЕНДЕР ТОВАРНОГО ПАРОВОЗА 0-5-0 ЭМ

### Общий вид тормоза Казанцева

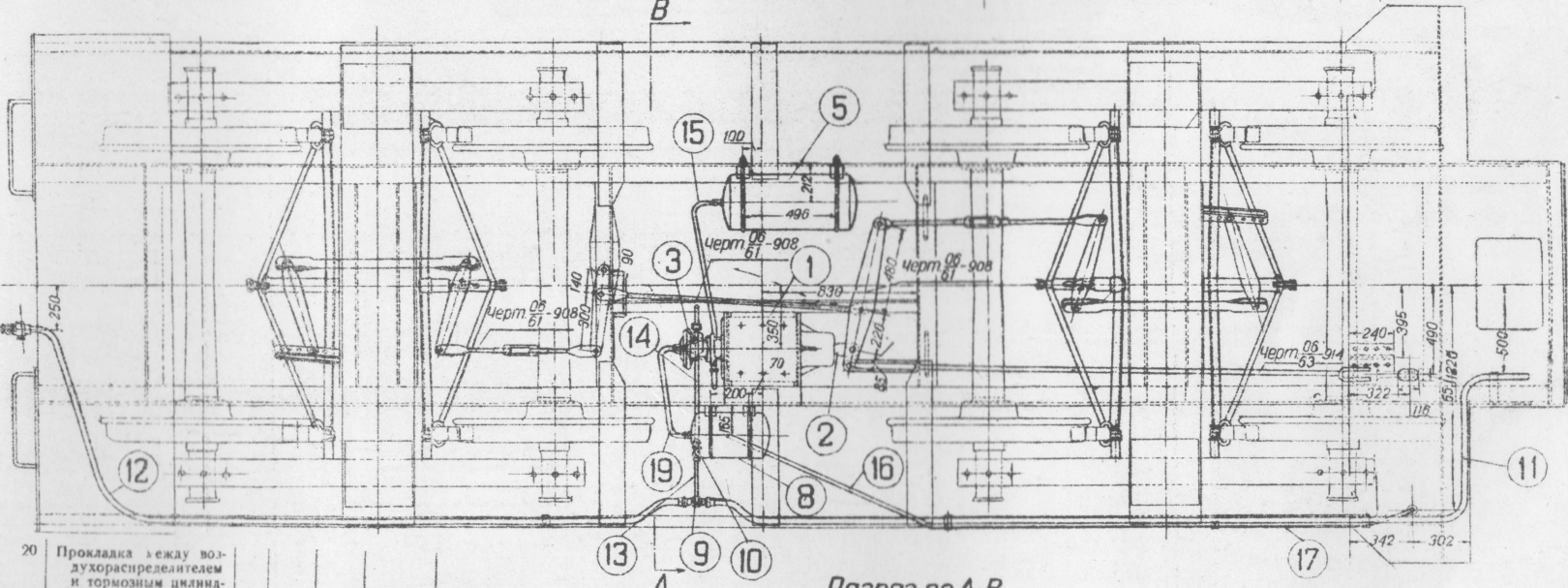
ГБМЗ.  
КР. ПРОФИНТЕРН

№  $\frac{06}{64}$ -900

Примечание: Точную длину труб и изгиб их-определить по месту.

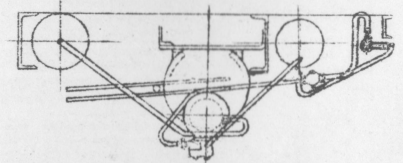


№ детали	Наименование деталей	Количество шт. из пар	Теоретический вес в кг на пар	Материал	Стандарт
1	Тормозной цилиндр 12" (8701. А. 12/295) . . .	1	127,0	127,0	Покройной
2	Головка обыкновенная (8751. А. 2/1924) . . .	1	3,1	3,1	"
3	Воздухораспределитель серии "К" (8303. А. 3/—) . . .	1	21,0	21,0	"
4	Выпускной клапан (8460. А. 4/205 АВ) . .	1	0,7	0,7	"
5	Запасной резервуар (8502. А. 1/—) . . .	1	17,5	17,5	"
6	Соединительный рукав (8550. А. 4/392) . . .	1	2,8	2,8	"
7	Соединительный кран (8450. А. 4/601 АВ) . .	1	2,7	2,7	"
8	Дополнительный резервуар (8502. А. 9/—) . .	1	9,5	9,5	"
9	Пылеловка (8540. А. 4/470) . . .	1	1,92	1,92	"
10	Разобшительный кран (8450. А. 12/383 АВ) .	1	1,1	1,1	"
11	Труба главного воздухопровода 1" l=4250 . . .	1	12,45	12,45	Ст. 0 ОСТ.5095
12	Труба от пылеловки к разобшительному крану 1/2" l=530 . . .	1	0,725	0,725	" ОСТ.5095
13	Труба от воздухопровод. к разобшитель. крану 1/2" l=1000 . .	1	1,25	1,25	" ОСТ.5095
14	Труба от крышки тормозного цилиндра к запасному резервуару 1/2" l=1370 . . .	1	1,71	1,71	" ОСТ.5095
15	Труба от добавочного резервуара к соединению 1/2" l=2450 . . .	1	3,08	3,08	" ОСТ.5095
16	Труба от соединения к соединению 1/2" l=1300 . . .	1	1,62	1,62	" ОСТ.5095
17	Труба от соединит. к выпускному клапану 1/2" l=1500 . . .	1	1,88	1,88	" ОСТ.5095
18	Труба от воздухопровод. к добавочному резервуару 1/2" l=830 . . .	1	1,04	1,04	" ОСТ.5095



20	Прокладка между воздухопроводителем и тормозным цилиндром (8398. А. 1/1916. А)	1	0,038	0,038	Кожа
21	Контргайка соедин. рукава—1" тр. . . .	1	0,058	0,058	Ст. 0 ОСТ.3366
22	Наконечник (8555. А. 1/2039) . . . . .	1	0,36	0,36	Ков. чуг.

Примечание. Разом с наименованием деталей в спецификации указаны: в числителе—номенклатурные №№ НКПС, в знаменателе—№№ по ведомости Вестингауз—1914 г. (см. "Тормозной справочник" 1933 г. изд. Трансжелдориздат).

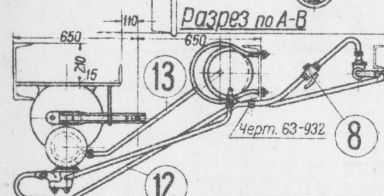
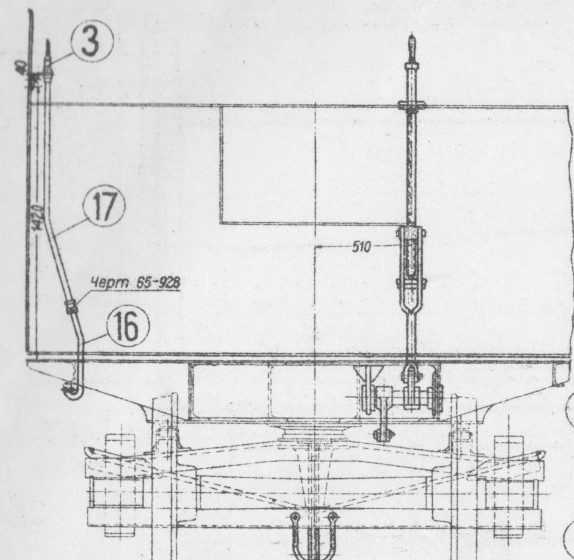


ТЕНДЕР ТОВАРНОГО ПАРОВОЗОД 0-5-0 3<sup>м</sup>

Общий вид тормоза Казаниева

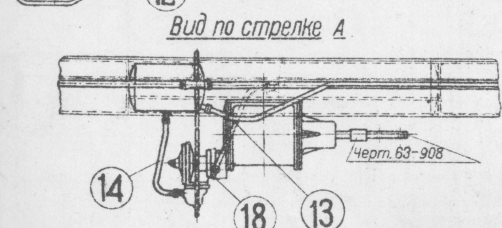
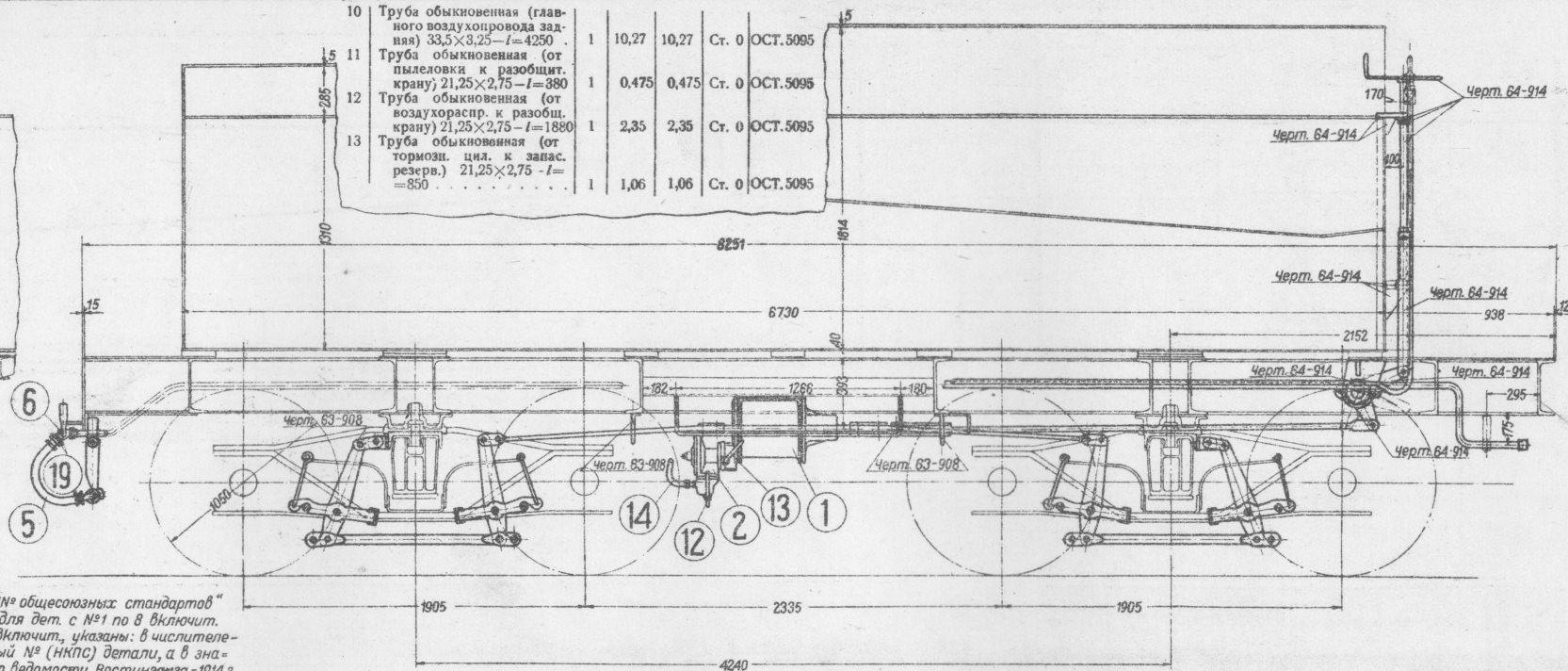
Г. Б. М. З.  
ИР ПРОФИТЕРИ

№ 66-900

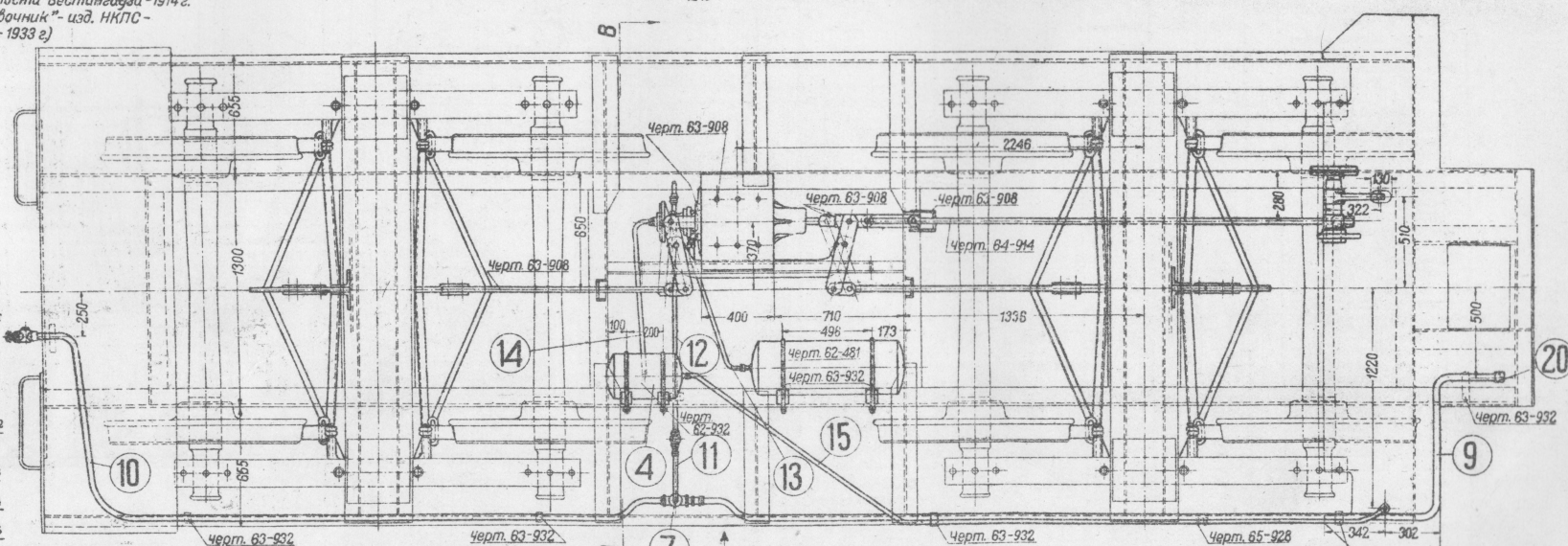


Примечание.  
В графе „№№ общесоюзных стандартов“ спецификации, для дет. с №1 по 8 включит. и с №18 по 20 включит., указаны: в числителе — номенклатурный № (НКС) детали, а в знаменателе — № по ведомости Вестингауса-1914 г. (см. „Тормозной Справочник“ — изд. НКПС — транспортдориздат — 1933 г.)

10	Труба обыкновенная (главного воздухопровода задняя) 33,5×3,25—l=4250	1	10,27	10,27	Ст. 0	ОСТ.5095
11	Труба обыкновенная (от пылеовки к разобщит. крану) 21,25×2,75—l=880	1	0,475	0,475	Ст. 0	ОСТ.5095
12	Труба обыкновенная (от воздухопр. к разобщит. крану) 21,25×2,75—l=1880	1	2,35	2,35	Ст. 0	ОСТ.5095
13	Труба обыкновенная (от тормозн. цил. к запас. резерв.) 21,25×2,75—l=850	1	1,06	1,06	Ст. 0	ОСТ.5095



№ детали	Наименование деталей	Кол. шт. на пар.	Теоретич. вес в кг 1 шт.	на пар.	Материал	Стандарт
1	12" — тормозной цилиндр с крышкой для укрепления кронштейна мертвой точки и воздухораспределителя (комплект) . . . . .	1	127,0	127,0	Покуп.	8701—А—12 295
2	Воздухораспределитель „К“ системы Казанцева (комплектный) . . . . .	1	21,0	21,0	Покуп.	8803—А—3
3	Выпускной клапан (комплект) . . . . .	1	0,7	0,7	Покуп.	8480—А—4 205—АВ 8803—А—5
4	Дополнительный резервуар 250×400 . . . . .	1	9,5	9,5	Покуп.	
5	Вагонный рукав со стандартным наконечником (комплектный) . . . . .	1	2,8	2,8	Покуп.	8550—А—4 362
6	1" — стандартный концевой кран (комплектный) . . . . .	1	2,7	2,7	Покуп.	8450—А—4 601—АВ 8540—А—4 470
7	Пылеовка для товарных вагонов (комплектная) . . . . .	1	1,92	1,92	Покуп.	
8	1/2" — разобщительный кран с внутренней резьбой (комплект) . . . . .	1	1,1	1,1	Покуп.	8450—А—12 383—АВ
9	Труба обыкновенная (главного воздухопровода передняя) 33,5×3,25—l=5150	1	12,45	12,45	Ст. 0	ОСТ.5095

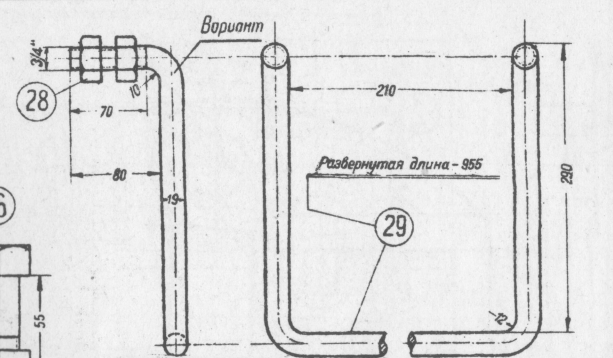


14	Труба обыкновенная (от воздухопр. к доп. резерв.) 21,25×2,75—l=1165 . . . . .	1	1,46	1,46	Ст. 0	ОСТ.5095
15	Труба обыкновенная (от доп. резерв. к выпуск. клап. задняя) 21,25×2,75—l=3230 . . . . .	1	4,04	4,04	Ст. 0	ОСТ.5095
16	Труба обыкновенная (от доп. резерв. к выпуск. клап. средняя) —21,25×2,75—l=1720 . . . . .	1	2,15	2,15	Ст. 0	ОСТ.5095

17	Труба обыкновенная (от доп. резерв. к выпуск. клап. передняя) —21,25×2,75—l=1250 . . . . .	1	1,56	1,56	Ст. 0	ОСТ.5095
18	Прокладка между воздухо-распределителем и кронштейном . . . . .	1	0,038	0,038	Кожа	8302—А—1 1916—А
19	Контр-гайка 1 1/4 тр (соединительного рукава) . . . . .	1	0,1	0,1	Ст. 0	ОСТ.3366
20	Наконечник трубы . . . . .	1	0,36	0,36	Покуп.	8555—А—1 2039

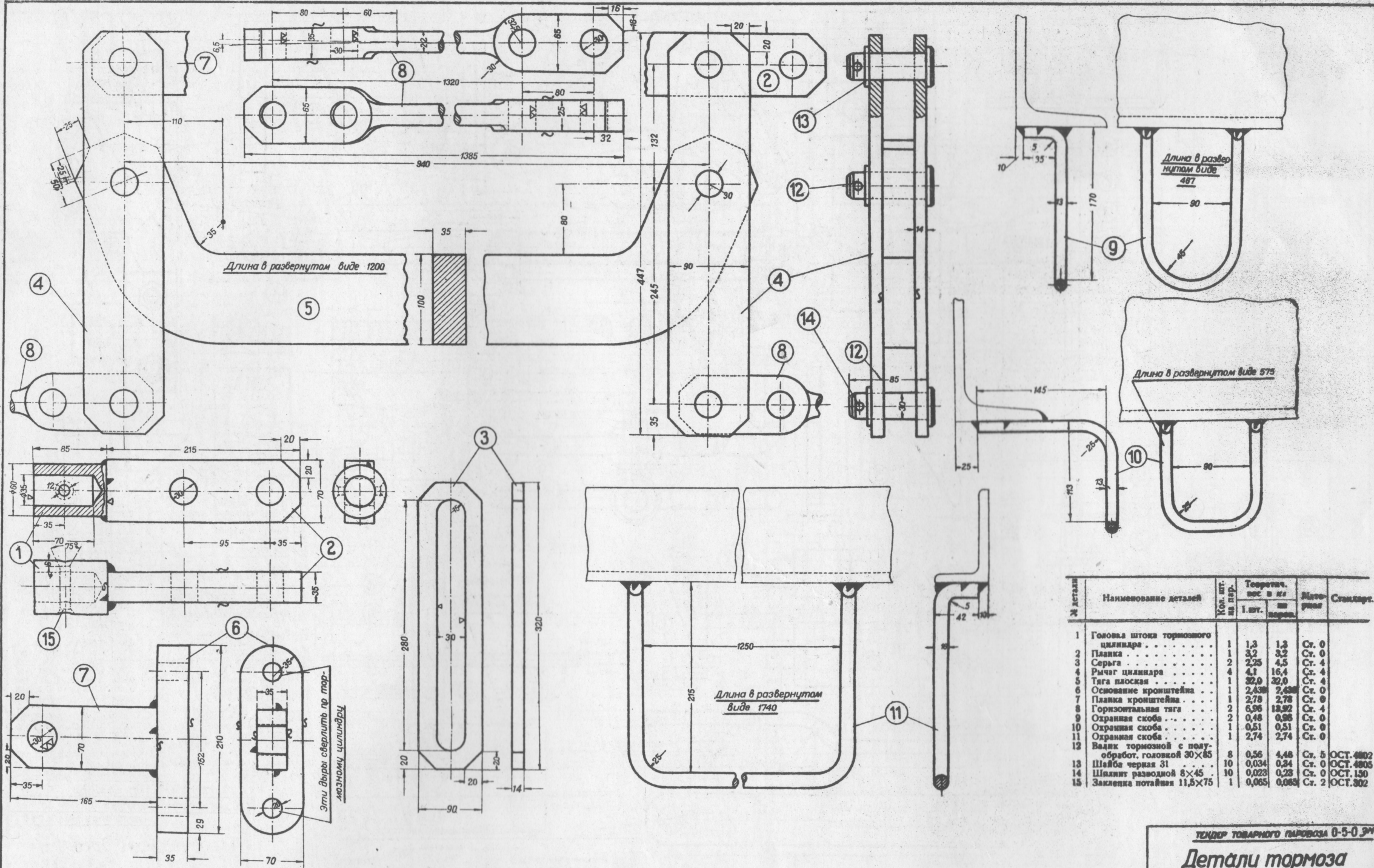
С ДАННЫМ ЧЕРТЕЖОМ СОГЛАСОВАН ЧЕРТЕЖ  
Г.Л.З.И.М. КОМИТЕРНА 4550<sup>28/32</sup>  
ТЕМЕР ТОВАРНОГО ПАРОВОЗА 0-5-0 3М  
Общий вид тормоза  
Казанцева  
Г.Б.М.З.  
К.П.ПРОФИТЕРН  
№ 67-900





С ДАННЫМ ЧЕРТЕЖОМ СОГЛАСОВАН ЧЕРТЕЖ  
Г.Б.М.З.КР.ПРОФИТЕРИ 06-908 ПО ВАРИАНТАМ И РАЗМЕРАМ 8  
КВАДРАТАХ

Nº 62-908



№ детали	Наименование деталей	Кол. шт. на пер.	Теоретич. вес в кг		Материал	Стандарт
			1. шт.	на пер.		
1	Головка штока тормозного цилиндра	1	1,3	1,3	Ст. 0	
2	Планка	1	3,2	3,2	Ст. 0	
3	Серьга	2	2,25	4,5	Ст. 4	
4	Рычаг цилиндра	4	4,1	16,4	Ст. 4	
5	Тяга плоская	1	32,0	32,0	Ст. 4	
6	Основание кронштейна	1	2,43	2,43	Ст. 0	
7	Планка кронштейна	1	2,78	2,78	Ст. 0	
8	Горизонтальная тяга	2	6,96	13,92	Ст. 4	
9	Охранная скоба	2	0,48	0,96	Ст. 0	
10	Охранная скоба	1	0,51	0,51	Ст. 0	
11	Охранная скоба	1	2,74	2,74	Ст. 0	
12	Валик тормозной с полу-обработкой, головкой 30×65	8	0,56	4,48	Ст. 5	ОСТ. 4802
13	Шайба черная 31	10	0,034	0,34	Ст. 0	ОСТ. 4805
14	Шпилька разводной 6×45	10	0,023	0,23	Ст. 0	ОСТ. 150
15	Заклепка потайная 11,5×75	1	0,065	0,065	Ст. 2	ОСТ. 302

ТЕХНИЧЕСКИЙ ТОВАРНОГО ПАРОВОЗА 0-5-0.34

Детали тормоза

Г. Б. М. 3

ИР. ПРОФИТЕР

№ 63-908

От оси тендера 510

Узел N1

Узел 2-ой

Узел 1-ый

Разрез по А-В

Развернутая длина - 810

№ детали	Наименование деталей	Кол. шт. на пар.	Теоретич. вес в кг 1 шт. на паров.	Материал	Стандарт
1	Нижняя направляющая	1	1,92	Ст. 0	
2	Нижняя приварная планка	1	2,04	Ст. 0	

3	Нижняя косынка	1	1,44	1,44	Ст. 0
4	Гайка тормозного винта	2	2,52	2,52	Ст. 4
5	Тяга от гайки	2	6,93	13,86	Ст. 4
6	Рычаг двухплечий	2	6,77	13,54	Ст. 3
7	Кронштейн	2	4,36	4,36	Ст. 0
8	Вал тормоза	1	14,48	14,48	Ст. 4
9	Ручка винта	1	4,14	4,14	Ст. 0
10	Косынка	1	0,402	0,402	Ст. 0
11	Болт черный 8/8 × 70	2	0,241	0,482	Ст. 2
12	Гайка черная 8/8	2	0,081	0,162	Г. жел. Ст. 147
13	Горизонт. полка верхнего кронштейна	1	3,16	3,16	Ст. 0
14	Верхняя направляющая винта	1	1,02	1,02	Ст. 0
15	Вертикальная полка верхнего кронштейна	1	0,441	0,441	Ст. 0
16	Кольцо установочное	1	0,17	0,17	Ст. 0
17	Болт черный 8/8 × 60	2	0,145	0,29	Ст. 2
18	Гайка черная 8/8	2	0,044	0,088	Г. жел. Ст. 147
19	Шпилька разводя 8 × 45	24	0,023	0,552	Ст. 0
20	Шайба черная 31	2	0,083	0,166	Ст. 0
21	Шайба черная 34	24	0,035	0,84	Ст. 0
22	Шпилька призм. обшн. с круга 12 × 8 × 50	1	0,036	0,036	Ст. 5
23	Шпилька разводя 8 × 50	3	0,025	0,075	Ст. 0
24	Шайба черная 37	1	0,052	0,052	Ст. 0
25	Валик тормозной с черной головкой 36 × 85	1	0,868	0,868	Ст. 5
26	Валик тормозной с черной головкой 30 × 80	22	0,558	12,276	Ст. 5

С ДАННЫМ ЧЕРТЕЖОМ ОБЪЕДИНЕН ЧЕРТЕЖ

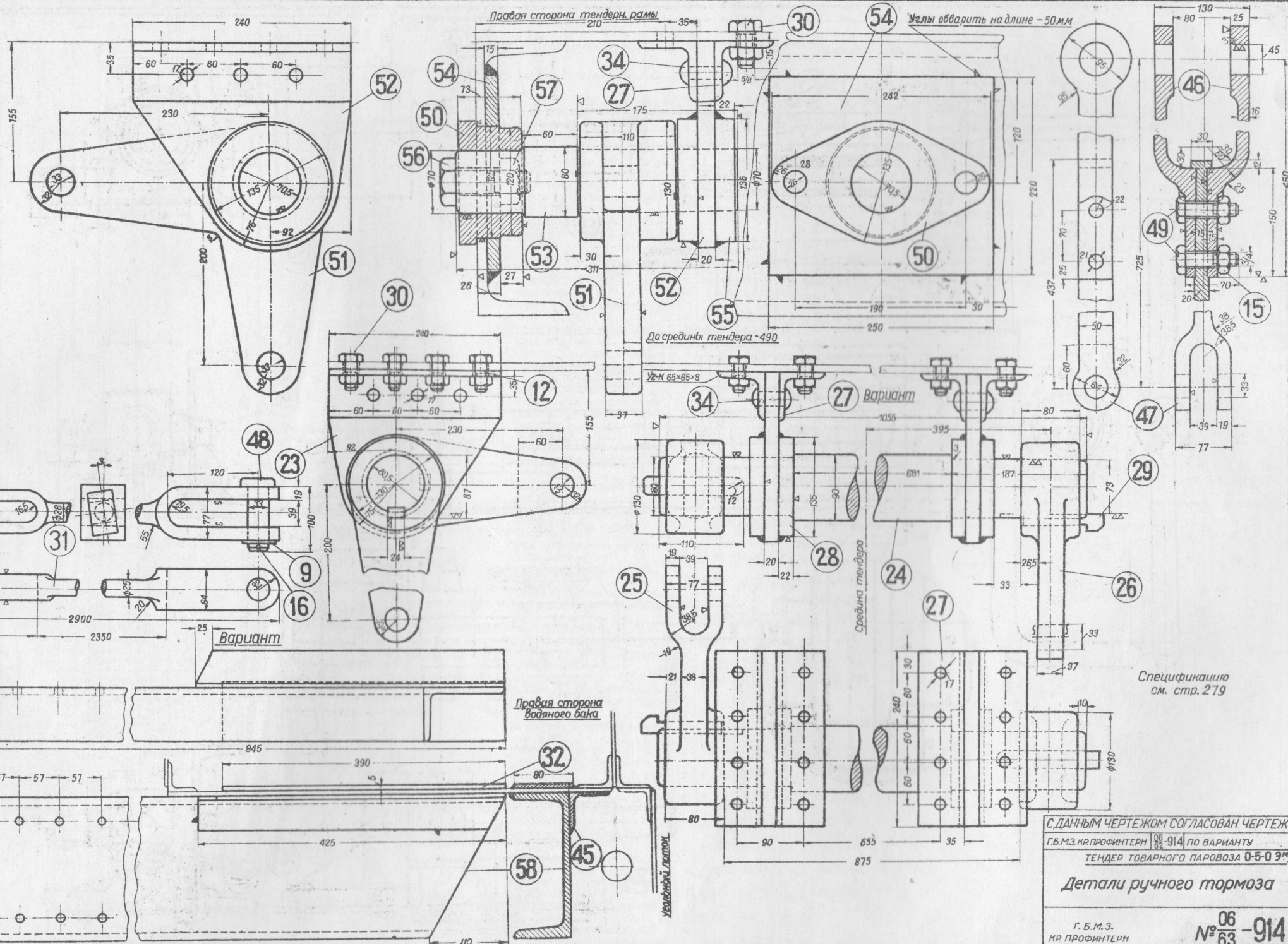
ГХЛЗ им. КОМИНТЕРНА 4550 28/33

ТЕНДЕР ТОВАРНОГО ПАРОВОЗА 0-5-0 2"

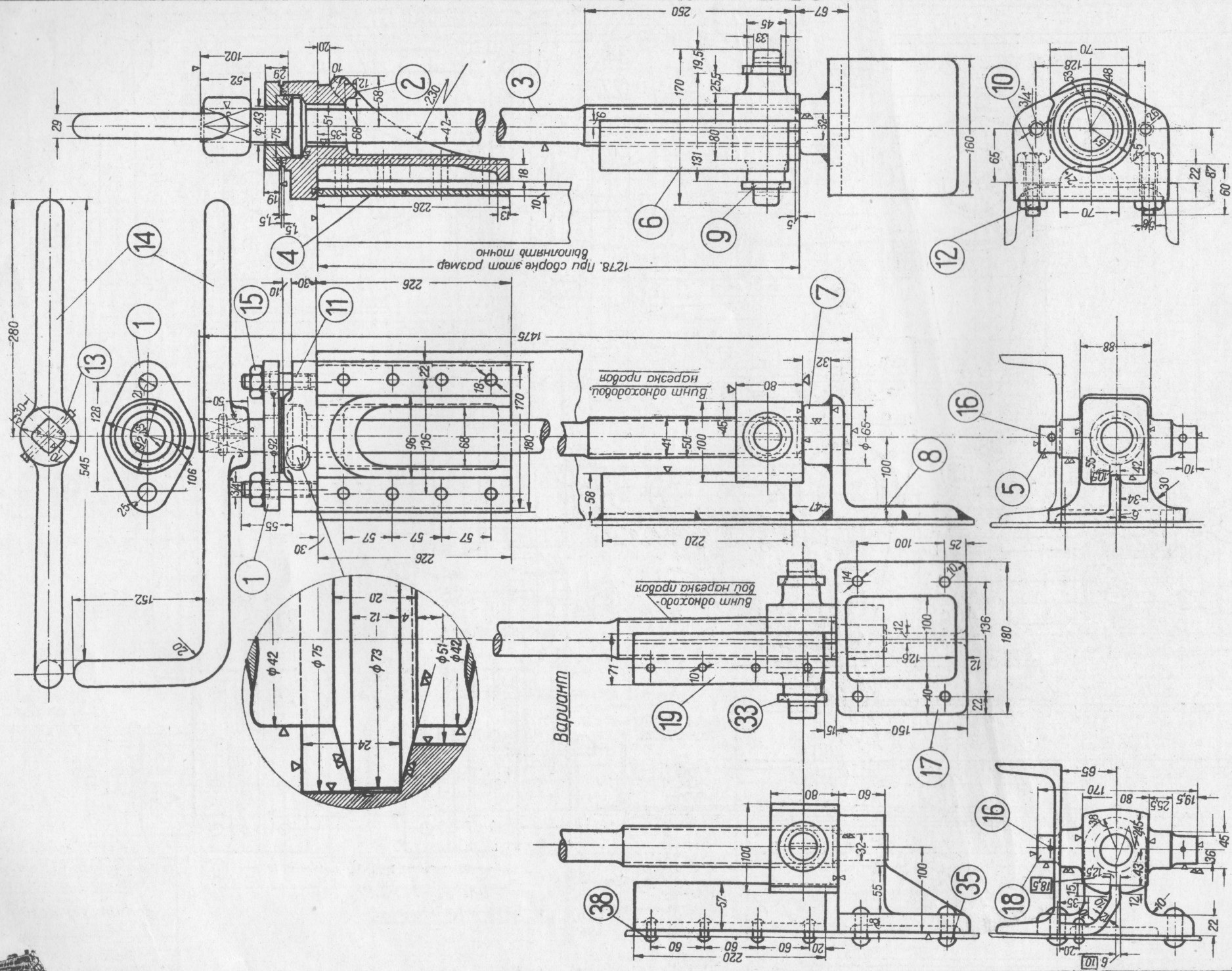
Ручной тормоз с деталями

ГХЛЗ им. КОМИНТЕРНА

№ 4550 28/33



С ДАННЫМ ЧЕРТЕЖОМ СОГЛАСОВАН ЧЕРТЕЖ  
 Г.Б.М.З. КР ПРОФИНТЕРН № 914 ПО ВАРИАНТУ  
 ТЕНДЕР ТОВАРНОГО ПАРОВОЗОА 0-5-0 3<sup>м</sup>  
**Детали ручного тормоза**  
 Г. Б. М. З.  
 КР ПРОФИНТЕРН  
 № 06  
 63 - 914



СДАННЫМ ЧЕРТЕЖОМ СОГЛАСОВАН ЧЕРТЕЖ

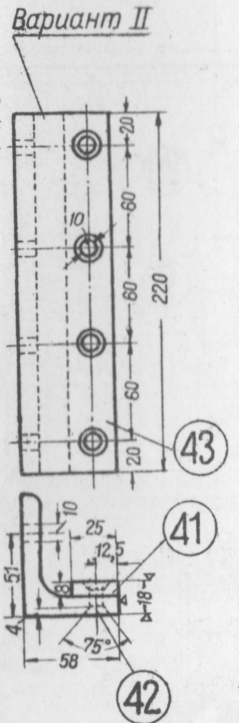
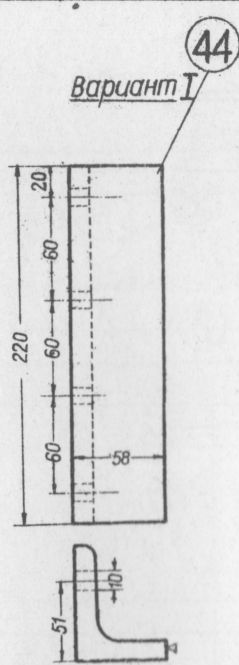
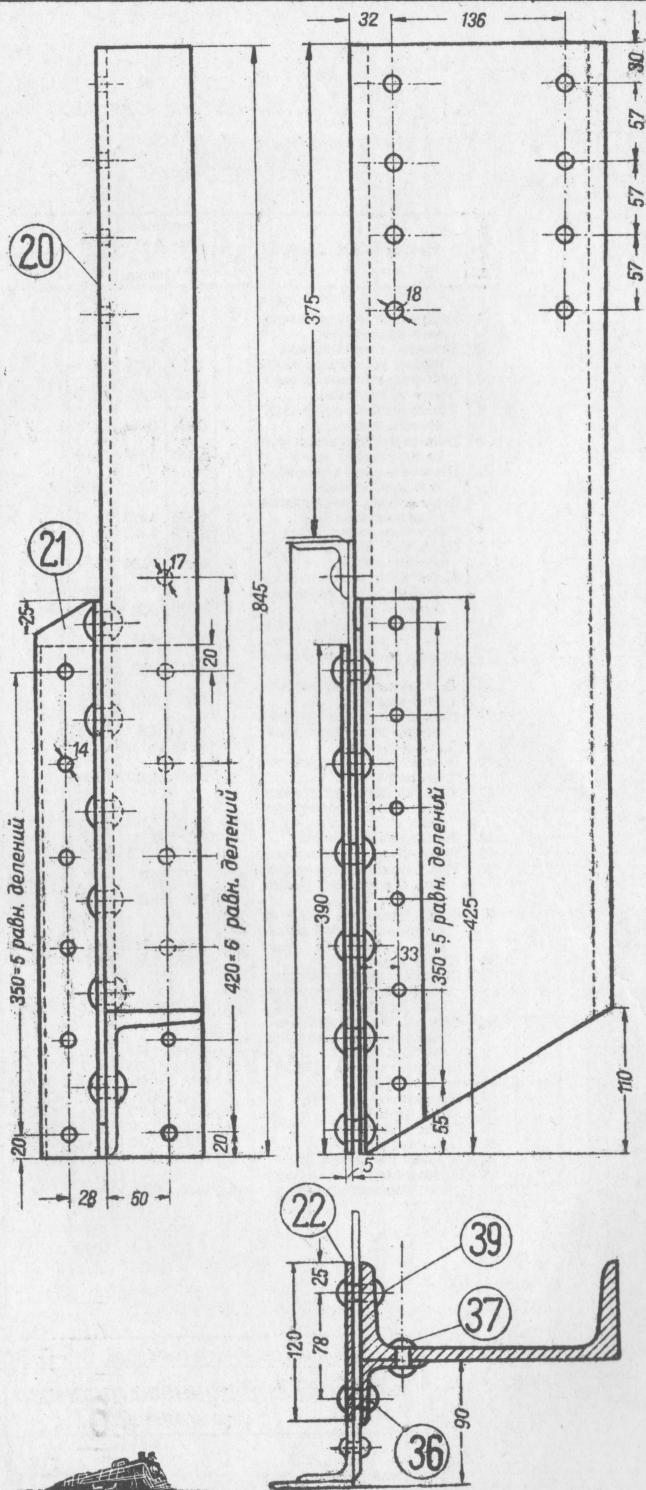
СЕРИЯ ПРОФИЛЕРЫ 06-914 ПО ВАРИАНТУ

ТЕПЛОТОВАРНОГО ПАРОБОЗОДА 0-5-0 914

Детали ручного тормоза

Г.Б.М.З.  
КР ПРОФИЛЕРЫ

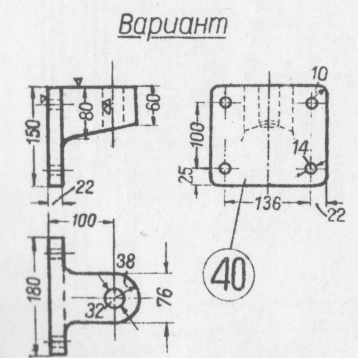
№ 06-914



№ детали	Наименование деталей	Кол. шт. на пар.	Теоретич. вес в кг	Материал	Стандарт
1 шт.	на паров				
1	Фланец стойки винта . . .	1	1,82	Чл. 3	
2	Стойка винта . . .	1	13,1	Чл. 3	
3	Винт ручного тормоза . . .	1	16,25	Ст. 5	
4	Подклейка стойки винта . . .	1	2,85	Ст. 0	
5	Гайка тормозного винта . . .	1	4,9	Ст. 5	
6	Направляющая гайки тормозного винта (уг-к 75×75×12—l=220) . . .	1	2,88	Ст. 0	
7	Втулка подпятника тормозного винта . . .	1	0,632	Ст. 0	
8	Подпятник тормозного винта (уг-к —150×150×16—l=160) . . .	1	5,74	Ст. 0	
9	Шайба черная 34 . . .	4	0,038	Ст. 0	ОСТ.4805
10	Болт черный 5/8"×60 . . .	8	0,145	Ст. 2	ОСТ.133
11	Шпилька 3/4"×55 . . .	2	0,159	Ст. 2	ОСТ.1731
12	Гайка черная 5/8" . . .	24	0,044	Г.жел.	ОСТ.147
13	Штифт конический разводной 10×80 . . .	1	0,054	Ст. 2	ОСТ.2074
14	Рукоятка тормозного винта . . .	1	4,22	Ст. 3	
15	Гайка полустяжная 3/4" . . .	4	0,081	Г.жел.	ОСТ.1749
16	Шплинт, разводной 8×50 . . .	5	0,025	Ст. 0	ОСТ.150
17	Подпятник тормозного винта . . .	1	7,97	Ковкий чугун	
18	Гайка тормозного винта . . .	1	4,65	Ст. 3	
19	Направляющая планка гайки тормозного винта . . .	1	2,08	Ст. 0	
20	Поддержка стойки винта (Швеллер № 20—l=845) . . .	1	20,647	Ст. 3 пониж.	
21	Боковой уг-к поддержки стойки винта (50×50×6—l=425) . . .	1	1,745	Ст. 0	
22	Подклейка поддержки стойки винта . . .	1	1,765	Ст. 0	
23	Лист кронштейна тормозного вала . . .	2	4,192	Ст. 0	
24	Тормозной вал . . .	1	48,35	Ст. 5	
25	Рычаг тормозного вала левый (вилчатый) . . .	1	11,46	Ст. 4	
26	Рычаг тормозного вала правый . . .	1	10,02	Ст. 4	
27	Фланец кронштейна тормозного вала (уг-к 65×65×8—l=240) . . .	2	1,787	Ст. 0	
28	Кольцо (подшипник) кронштейна тормозного вала . . .	4	1,6	Ст. 0	
29	Шпонка клиновидная врезная 24×14×100 . . .	2	0,342	Ст. 5	ОСТ.292
30	Болт-получистый 5/8"×35 . . .	8	0,106	Ст. 2	ОСТ.1723
31	Тяга от рычага тормозного вала к переднему балансиру . . .	1	16,72	Ст. 4	
32	Подклейка поддержки стойки винта . . .	1	1,225	Ст. 0	
33	Шайба черная 37 . . .	2	0,052	Ст. 0	ОСТ.4805
34	Заклепка полукруглая — 16,5×65 . . .	3	0,139	Ст. 2	ОСТ.301
35	Заклепка полукруглая — 13,5×52 . . .	4	0,078	Ст. 2	ОСТ.301
36	Заклепка полукруглая — 13,5×40 . . .	6	0,064	Ст. 2	ОСТ.301
37	Заклепка полукруглая — 13,5×38 . . .	6	0,062	Ст. 2	ОСТ.301
38	Заклепка полукруглая — 9,5×35 . . .	4	0,026	Ст. 2	ОСТ.301
39	Заклепка полукруглая — 16,5×48 . . .	7	0,111	Ст. 2	ОСТ.301
40	Подпятник тормозного винта . . .	1	8,62	Ст. 3	
41	Накладка направляющей (гайки переводного винта) . . .	1	0,34	Ст. 0	

42	Заклепка потайная 9,5×26 . . .	4	0,017	0,068	Ст. 2	ОСТ.302
43	Направляющая гайки тормозного винта (из уг-ка 75×75×12—l=220) . . .	1	2,81	2,81	Ст. 0	
44	Направляющая гайки тормозного винта (из уг-ка 75×75×10—l=220) . . .	1	2,4	2,4	Ст. 0	
45	Боковой уг-к поддержки стойки винта (50×50×6—l=425) . . .	1	1,83	1,83	Ст. 0	
46	Щека вилки тяги от гайки тормозного винта . . .	2	4,23	8,46	Ст. 4	
47	Тяга от гайки тормозного винта . . .	1	3,955	3,955	Ст. 4	
48	Валик тормозной 33×95 (с полубрабантой головкой) . . .	2	1,75	3,5	Ст. 5	ОСТ.4802
49	Болт полустяжной 3/4"×70 . . .	2	0,241	0,482	Ст. 2	ОСТ.1723
50	Правый подшипник тормозного вала . . .	1	4,23	4,23	Чл. 3	
51	Рычаг тормозного вала . . .	1	16,3	16,3	Ст. 3	
52	Лист кронштейна тормозного вала . . .	1	4,007	4,007	Ст. 0	
53	Тормозной вал . . .	1	9,85	9,85	Ст. 5	
54	Подклейка подшипника тормозного вала . . .	1	3,257	3,257	Ст. 0	
55	Кольцо (подшипник) кронштейна тормозного вала . . .	2	1,804	3,608	Ст. 0	
56	Болт полустяжной 1"×75 . . .	2	0,479	0,958	Ст. 2	ОСТ.1723
57	Гайка черная 1" . . .	2	0,161	0,322	Г.жел.	ОСТ.147
58	Поддержка стойки винта (швеллер № 20—l=845) . . .	1	21,2	21,2	Ст. 3 пониж.	

Примечание. При заказе по варианту детали 5, 6, 7, 8, 9, 20, 21, 22, 36, 37, 39, 50, 51, 53, 54, 55, 56 и 57 не изготавливать и детали 27, 30 и 34 изготавливать соответственно в количестве 4, 16 и 6 шт. При заказе деталей 41, 42 и 43 детали 19 и 44 не изготавливать и деталь 18 изготавливать по размерам в □  
При заказе детали 40 деталь 17 не изготавливать.



С ДАННЫМ ЧЕРТЕЖОМ СОГЛАСОВАН ЧЕРТЕЖ	
СВМЗ.КР.ПРОФИНТЕРН	06-914 ПО ВАРИАНТУ
ТЕНДЕР ТОВАРНОГО ПАРОВОЗА 0-5-0 ЭМ	
Детали ручного тормоза	
Г.Б.М.З. КР ПРОФИНТЕРН	№ 06 63-914

