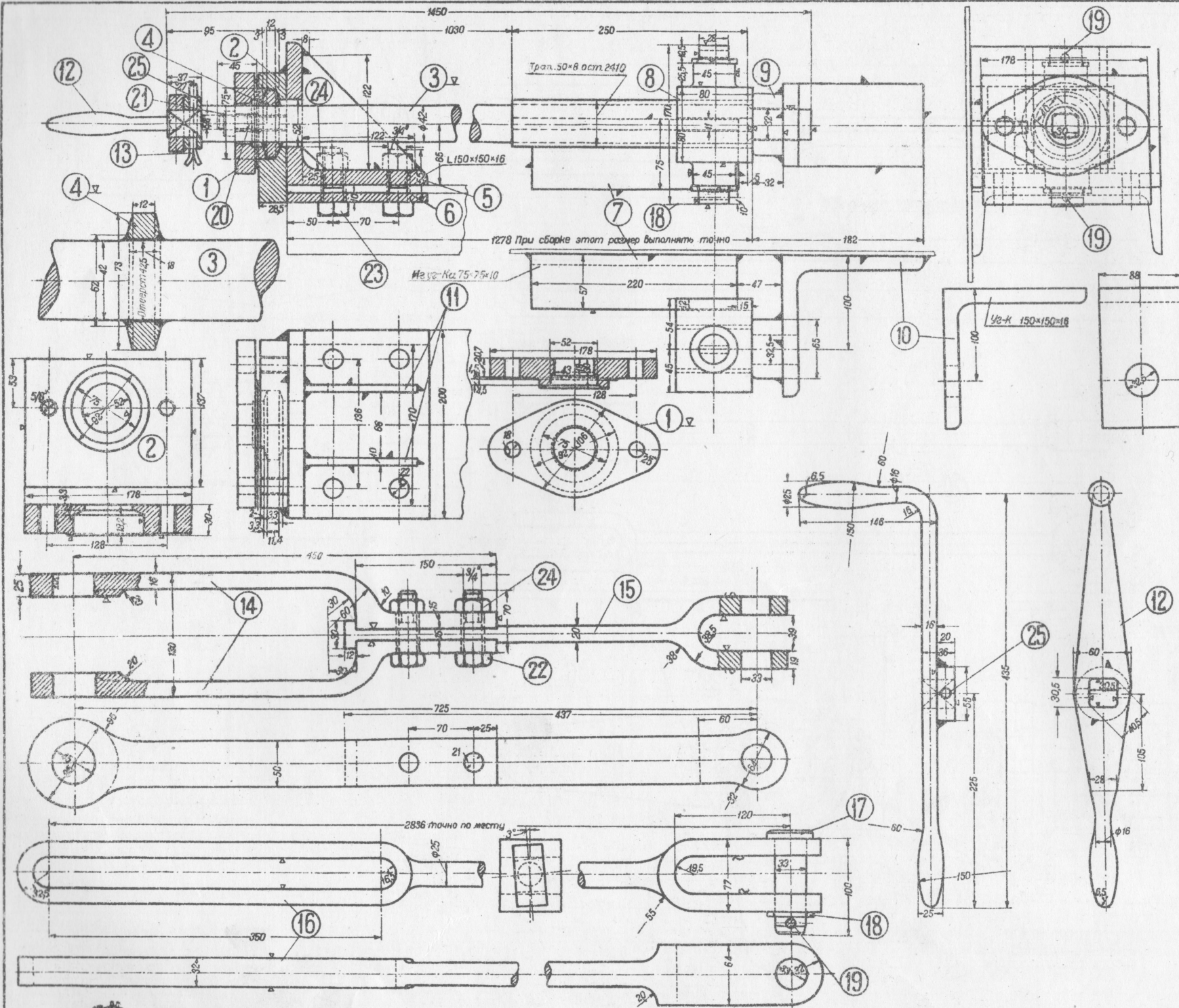
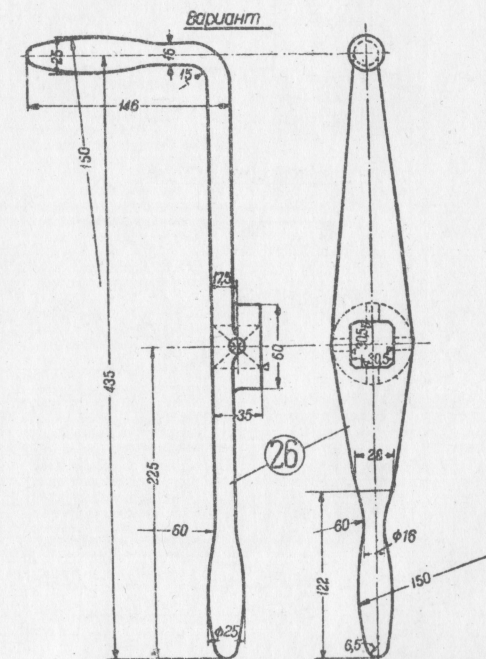


№ детали	Наименование деталей	Кол. шт. на пар.	Теоретич. вес в кг		Материал	Стандарт
			1 шт.	на паров.		
1	Горизонтальная планка верхнего кронштейна	1	3,33	3,33	Ст. 0	
2	Верхняя направляющая планка тормозного винта	1	1,107	1,107	Ст. 0	
3	Вертикальная планка верхнего кронштейна	1	0,467	0,467	Ст. 0	
4	Установочное кольцо тормозного винта	1	0,204	0,204	Ст. 0	
5	Нижняя направляющая планка тормозного винта	1	2,195	2,195	Ст. 0	
6	Горизонтальная планка нижнего кронштейна	1	2,1	2,1	Ст. 0	
7	Вертикальная планка нижнего кронштейна	1	1,575	1,575	Ст. 0	
8	Гайка тормозного винта	1	2,322	2,322	Ст. 5	
9	Шека тяги от гайки тормозного винта	2	6,98	13,96	Ст. 4	
10	Рычаг тормозного вала левый (к тяге от гайки тормозного винта)	1	9,92	9,92	Ст. 4	
11	Рычаг тормозного вала правый (к тормозной тяге)	1	8,17	8,17	Ст. 4	
12	Левый подшипник тормозного вала	1	4,23	4,23	Чл. 3	
13	Лист кронштейна тормозного вала	1	6,75	6,75	Ст. 0	
14	Кольцо (подшипник) кронштейна тормозного вала	2	1,6	3,2	Ст. 0	
15	Тормозной вал	1	15,139	15,139	Ст. 5	
16	Подкладка подшипника тормозного вала	1	3,557	3,257	Ст. 0	
17	Косынка жесткости листа кронштейна тормозного вала	2	0,577	1,154	Ст. 0	
18	Винт ручного тормоза	1	16,22	16,22	Ст. 5	
19	Ручка тормозного винта	1	1,875	1,875	Ст. 3	
20	Тяга от рычага тормозного вала к переднему балансиру	1	11,85	11,85	Ст. 4	
21	Валик тормозной 30×90 (с полуобработанной головкой)	2	0,588	1,176	Ст. 5	OCT.4802
22	Шайба черная 31	4	0,035	0,14	Ст. 0	OCT.4805
23	Шпонка призматическая обыкновенная скругленная—24×14×80	2	0,197	0,394	Ст. 5	OCT.296
24	Шпонка призматическая обыкновенная скругленная 10×7×35	1	0,018	0,018	Ст. 5	OCT.296
25	Болт полустылый—1"×75	2	0,479	0,958	Ст. 2	OCT.1723
26	Болт черный 5/8"×65	2	0,23	0,46	Ст. 2	OCT.133
27	Болт черный 5/8"×60	2	0,145	0,29	Ст. 2	OCT.133
28	Гайка черная 1"	2	0,161	0,322	Г.жел.	OCT.147
29	Гайка черная 5/8"	2	0,081	0,162	Г.жел.	OCT.147
30	Гайка черная 5/8"	2	0,044	0,088	Г.жел.	OCT.147
31	Шпатель разводной 8×45	4	0,024	0,096	Ст. 0	OCT.150
32	Приварное кольцо рукоятки тормозного винта	1	0,22	0,22	Ст. 0	

ТЕНДЕР ТОВАРНОГО ПАРОВОЗА 0-5-0 ЭМ
Общий вид ручного тормоза
 (с деталями)
 Г. Б. М. З.
 КР ПРОФИНТЕРН
№ 64-914



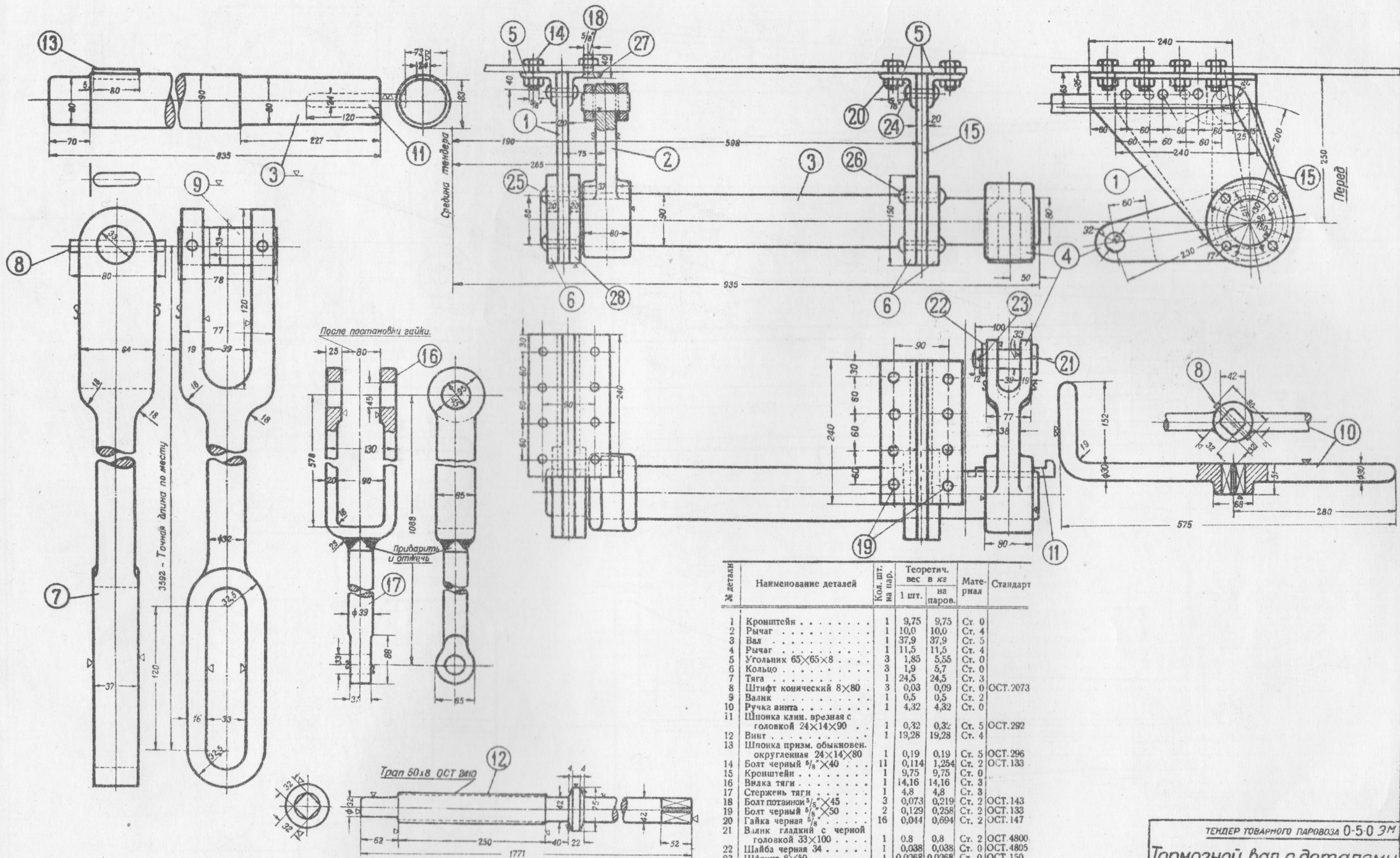
№ детали	Наименование деталей	Кол. шт. на пар.	Теоретич. вес в кг		Материал	Стандарт
			1 шт.	на паров.		
1	Фланец	1	2,0	2,0	Ст. 3	
2	Планка	1	4,9	4,9	Ст. 3	
3	Винт	1	16,0	16,0	Ст. 4	
4	Шайба упорная	1	0,35	0,35	Ст. 4	
5	Угольник	1	6,9	6,9	Ст. 0	
6	Планка	1	1,9	1,9	Ст. 0	
7	Угольник	1	2,5	2,5	Ст. 0	
8	Гайка винта	1	4,6	4,6	Ст. 4	
9	Кольцо	1	0,63	0,63	Ст. 0	
10	Угольник	1	3,0	3,0	Ст. 0	
11	Косышка	2	0,6	1,2	Ст. 0	
12	Рукоятка торм. винта	1	2,62	2,62	Ст. 3	
13	Штифт конический разводной 10x80	1	0,054	0,054	Ст. 2	ОСТ. 2074
14	Щека	2	4,2	8,4	Ст. 4	
15	Тяга	1	4,24	4,24	Ст. 4	
16	Тяга	1	15,5	15,5	Ст. 3	
17	Валик тормозной с полуобработан. головкой 33x100	1	0,8	0,8	Ст. 5	ОСТ. 4802
18	Шайба черная 34	3	0,036	0,108	Ст. 0	ОСТ. 4805
19	Шпильки разводной 8x50	3	0,03	0,09	Ст. 0	ОСТ. 150
20	Шпилька 3/4x45	2	0,082	0,164	Ст. 2	ОСТ. 1731
21	Гайка черная 3/8	2	0,044	0,088	Г. жел.	ОСТ. 147
22	Болт полунный 3/8x70	2	0,24	0,48	Ст. 2	ОСТ. 1723
23	Болт черный 3/8x55	4	0,2	0,8	Ст. 2	ОСТ. 133
24	Гайка черная 3/4	6	0,081	0,486	Г. жел.	ОСТ. 147
25	Шайба	1	0,24	0,24	Ст. 0	
26	Рукоятка	1	2,84	2,84	Ст. 3	



ТЕНДЕР ТОВАРНОГО ПАРОВОЗОД-50-3М

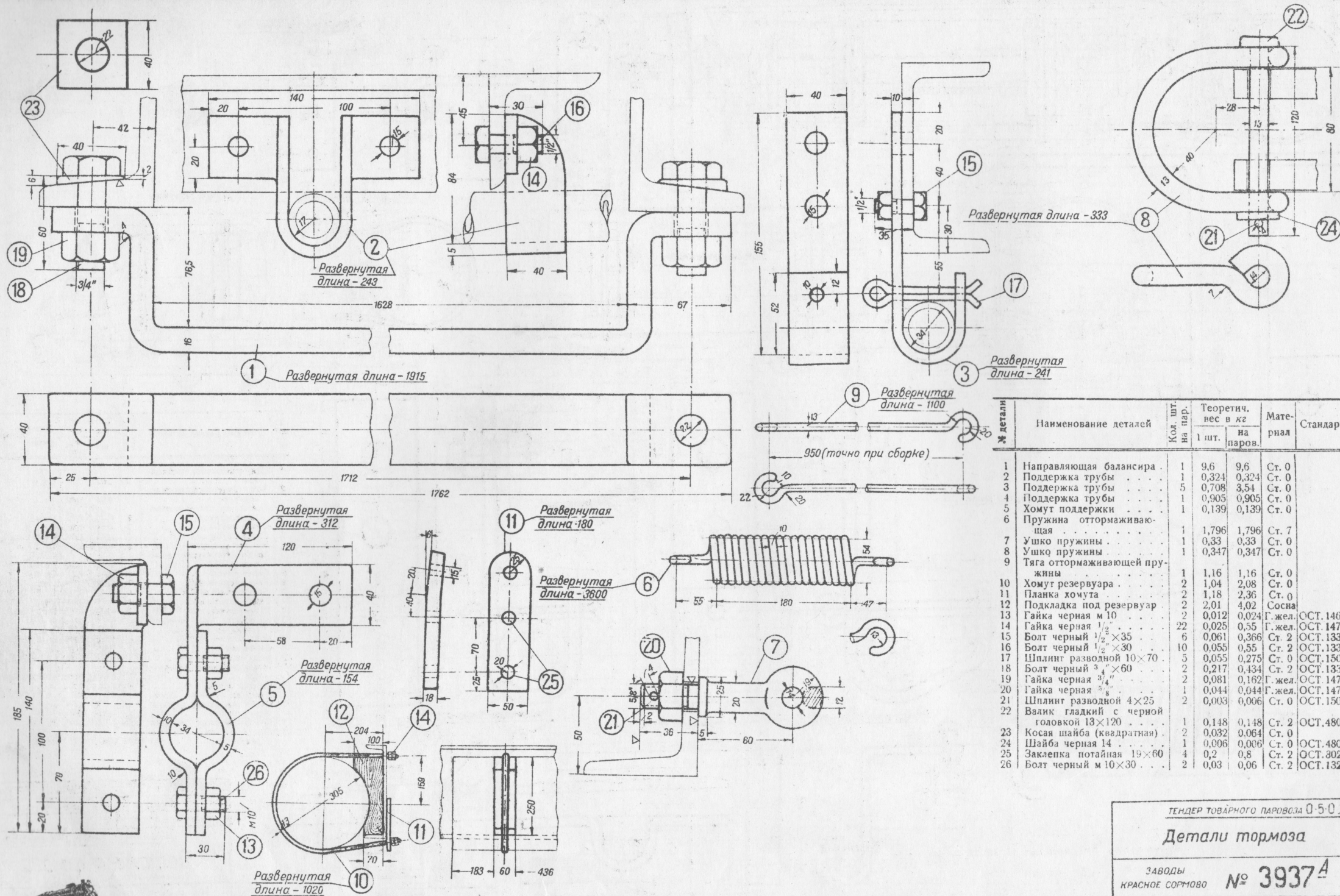
Детали ручного тормоза

Г. Б. М. З. № 65-914
КР. ПРОФИТЕРН



№ детали	Наименование деталей	Кол. шт. на пар.	Теоретич. вес в кг на паров.	Материал	Стандарт
1	Кронштейн	1	9,75	Ст. 0	
2	Рычаг	1	10,0	Ст. 4	
3	Вал	1	37,9	Ст. 5	
4	Рычаг	1	11,5	Ст. 4	
5	Угольник 65×65×8	3	1,85	Ст. 0	
6	Кольцо	3	1,9	Ст. 0	
7	Тяга	1	24,5	Ст. 3	
8	Штифт конический 8×80	3	0,03	Ст. 0	OCT. 2073
9	Валик	1	0,5	Ст. 2	
10	Ручка винта	1	4,32	Ст. 0	
11	Шпонка клин. врезная с головкой 24×14×90	1	0,32	Ст. 5	OCT. 292
12	Винт	1	19,28	Ст. 4	
13	Шпонка призм. обыкновен. округленная 24×14×80	1	0,19	Ст. 5	OCT. 296
14	Болт черный 5/8×40	11	0,114	Ст. 2	OCT. 133
15	Кронштейн	1	9,75	Ст. 0	
16	Вилка тяги	1	14,16	Ст. 3	
17	Стержень тяги	1	4,8	Ст. 3	
18	Болт потайной 3/8×45	3	0,073	Ст. 2	OCT. 143
19	Болт черный 5/8×50	2	0,129	Ст. 2	OCT. 133
20	Гайка черная 5/8	16	0,044	Ст. 2	OCT. 147
21	Валик гладкий с черной головкой 33×100	1	0,8	Ст. 2	OCT. 4800
22	Шайба черная 34	1	0,038	Ст. 0	OCT. 4805
23	Шплинт 8×50	1	0,0268	Ст. 0	OCT. 150
24	Защелка полукруг. 16,5×85	6	0,173	Ст. 2	OCT. 301
25	Защелка полукруг. 16,5×75	4	0,156	Ст. 2	OCT. 301
26	Защелка полукруг. 16,5×90	4	0,181	Ст. 2	OCT. 301
27	Угольник 65×65×8	1	1,85	Ст. 0	
28	Кольцо	1	1,9	Ст. 0	

ТЕНДЕР ТОВАРНОГО ПАРОВОЗА 0-5-0 ЭМ
Тормозной вал с деталями
ЗАВОДЫ
КРАСНОЕ СОРМОВО № 3872А



№ детали	Наименование деталей	Кол. шт. на пар.	Теоретич. вес в кг		Материал	Стандарт
			1 шт.	на паров.		
1	Направляющая балансира	1	9,6	9,6	Ст. 0	
2	Поддержка трубы	1	0,324	0,324	Ст. 0	
3	Поддержка трубы	5	0,708	3,54	Ст. 0	
4	Поддержка трубы	1	0,905	0,905	Ст. 0	
5	Хомут поддержки	1	0,139	0,139	Ст. 0	
6	Пружина оттормаживающая	1	1,796	1,796	Ст. 7	
7	Ушко пружины	1	0,33	0,33	Ст. 0	
8	Ушко пружины	1	0,347	0,347	Ст. 0	
9	Тяга оттормаживающей пружины	1	1,16	1,16	Ст. 0	
10	Хомут резервуара	2	1,04	2,08	Ст. 0	
11	Планка хомута	2	1,18	2,36	Ст. 0	
12	Подкладка под резервуар	2	2,01	4,02	Сосна	
13	Гайка черная м 10	2	0,012	0,024	Г. жел.	OCT. 146
14	Гайка черная 1 1/2"	22	0,025	0,55	Г. жел.	OCT. 147
15	Болт черный 1 1/2" x 35	6	0,061	0,366	Ст. 2	OCT. 133
16	Болт черный 1 1/2" x 30	10	0,055	0,55	Ст. 2	OCT. 133
17	Шплинт разводной 10 x 70	5	0,055	0,275	Ст. 0	OCT. 150
18	Болт черный 3/4" x 60	2	0,217	0,434	Ст. 2	OCT. 133
19	Гайка черная 3/4"	2	0,081	0,162	Г. жел.	OCT. 147
20	Гайка черная 5/8"	1	0,044	0,044	Г. жел.	OCT. 147
21	Шплинт разводной 4 x 25	2	0,003	0,006	Ст. 0	OCT. 150
22	Валик гладкий с черной головкой 13 x 120	1	0,148	0,148	Ст. 2	OCT. 4800
23	Косая шайба (квадратная)	2	0,032	0,064	Ст. 0	
24	Шайба черная 14	1	0,006	0,006	Ст. 0	OCT. 4805
25	Заклепка потайная 19 x 60	4	0,2	0,8	Ст. 2	OCT. 302
26	Болт черный м 10 x 30	2	0,03	0,06	Ст. 2	OCT. 132

ТЕНДЕР ТОВАРНОГО ПАРОВОЗА 0-5-0 3М

Детали тормоза

ЗАВОДЫ
КРАСНОЕ СОРМОВО

№ 3937^A

Дополнительный резервуар

№ детали	Наименование
1	Муфта соедин. 1" тр.
2	Контр-гайка 1" тр.
3	Муфта соедин. 1/2" тр.
4	Контр-гайка 1/2" тр.
5	Штуцер
6	Гайка соедин. 1" тр.
7	Кольцо напай.
8	Прокладка
9	Гайка соедин. 1/2" тр.
10	Штуцер
11	Штуцер
12	Штуцер

Technical drawing of a mechanical assembly showing a cross-section of a shaft (1) with a sleeve (3) and a nut (4). The sleeve is labeled 3 and the nut is labeled 4. The shaft is labeled 1.

№ детали	Наименование деталей	Кол. шт. на пар.	Теоретич. вес в кг		Материал	Стандарт
			1 шт.	на паров.		
1	Муфта соединительная	3	0,21	0,63	Ст. 0	X ОСТ.3366
2	1 тр.	7	0,058	0,405	Ст. 0	
3	Муфта соединительная	3	0,093	0,279	Ст. 0	
4	1/2 тр.	8	0,025	0,200	Ст. 0	X ОСТ.3366
5	Штуцер	7	0,149	1,043	Ст. 0	
6	Гайка соединительная	5	0,159	0,795	Ст. 0	ОСТ.6635
7	1 тр.	5	0,014	0,07	Ст. 0	
8	Кольцо запайное 21,5	5			Кожа	
9	Прокладка	5				
	Гайка соединительная	1	0,03	0,03	Ст. 0	Ст. 0
	1/2 тр.	1	1,62	1,62	Ст. 0	
10	Штуцер	1	1,62	1,62	Ст. 0	
11	Штуцер	1	1,62	1,62	Ст. 0	Ст. 0
12	Штуцер	2	1,62	3,24	Ст. 0	

С ДАННЫМ ЧЕРТЕЖОМ СОГЛАСОВАНЫ ЧЕРТЕЖИ

Г.Б.М.З КР. ПРОФИНТЕРН	68-928	ПО ВАРИАНТУ
------------------------	--------	-------------

Г.Б.М.З. НР. ПРОФИТЕРН 65-928

ИЗДАНИЕ ТОВАРНОГО ПАРОВОЗА 0-30-30

Соединение труб тормоза

ГБМЗ
КР ПРОФИНТЕРН

$N^{\circ} \frac{06}{64} 928$