

№ детали	Наименование деталей	Кол. шт. на пар.	Теоретич. вес в кг		Материал	Стандарт
			1 шт.	на паров.		
1	Доска настила крайняя правая	1	0,22	0,22	Сосна	
2	Доска настила	9	0,278	2,502	"	
3	Доска настила с вырезом для вала	1	0,266	0,266	"	
4	Доска настила третья крайняя правая	1	0,23	0,23	"	
5	Доска настила вторая крайняя	2	0,268	0,536	"	
6	Доска настила крайняя левая	1	0,22	0,22	"	
7	Доски настила третья крайняя левая	1	0,23	0,23	"	
8	Плинтус настила	2	1,36	2,72	"	
9	Планка	2	0,325	0,65	Ст. 0	
10	Шуруп потайной 7×45	4	0,011	0,044	"	ОСТ. 189

ТЕНДЕР ТОВАРНОГО ПАРОВОЗА 0-5-0 ЭМ

**Деревянный настил**

**контр-будки**

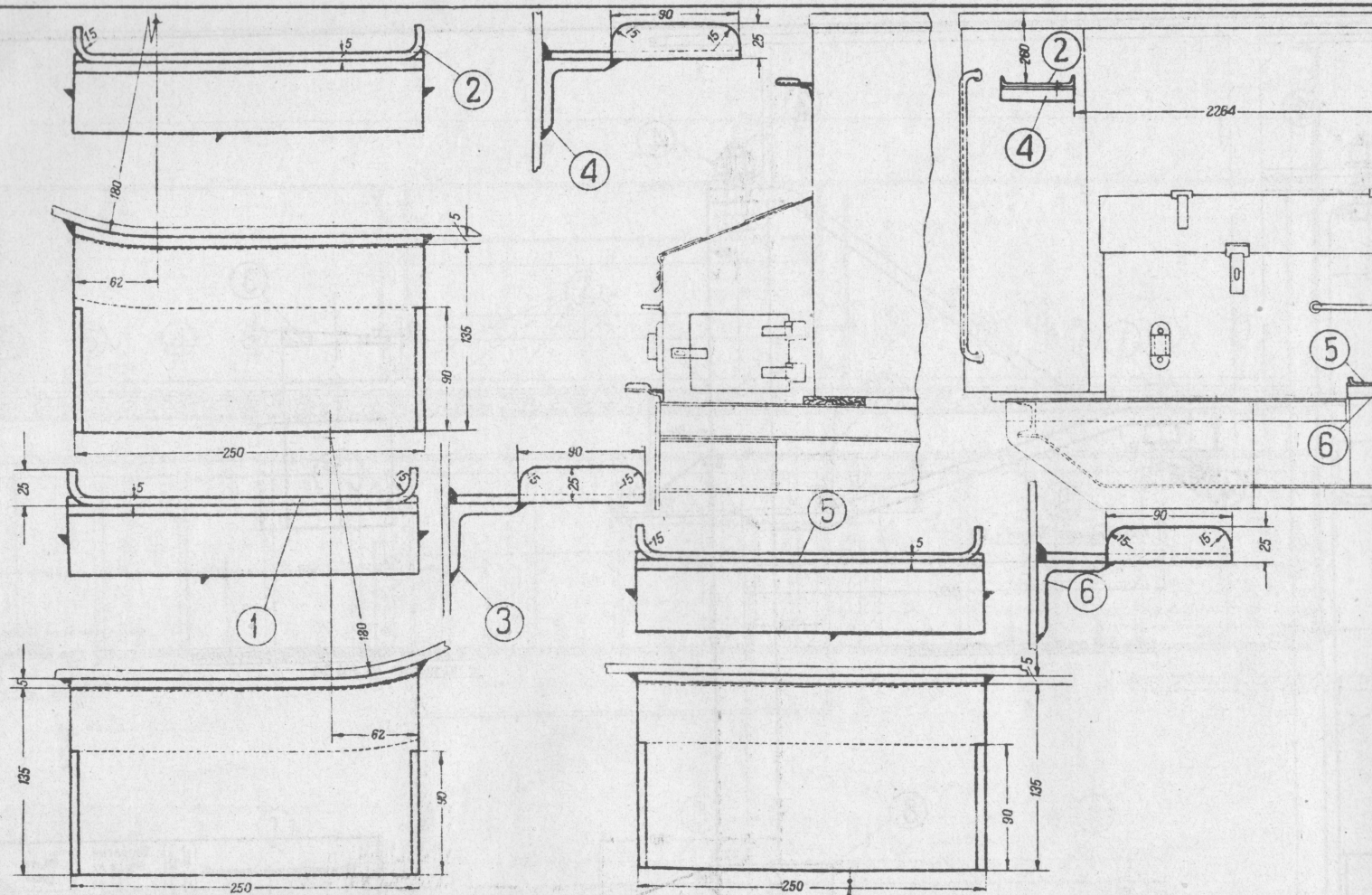
Г. Х. П. 3

ИМ. КОМИНТЕРНА

№ 4550 21/16







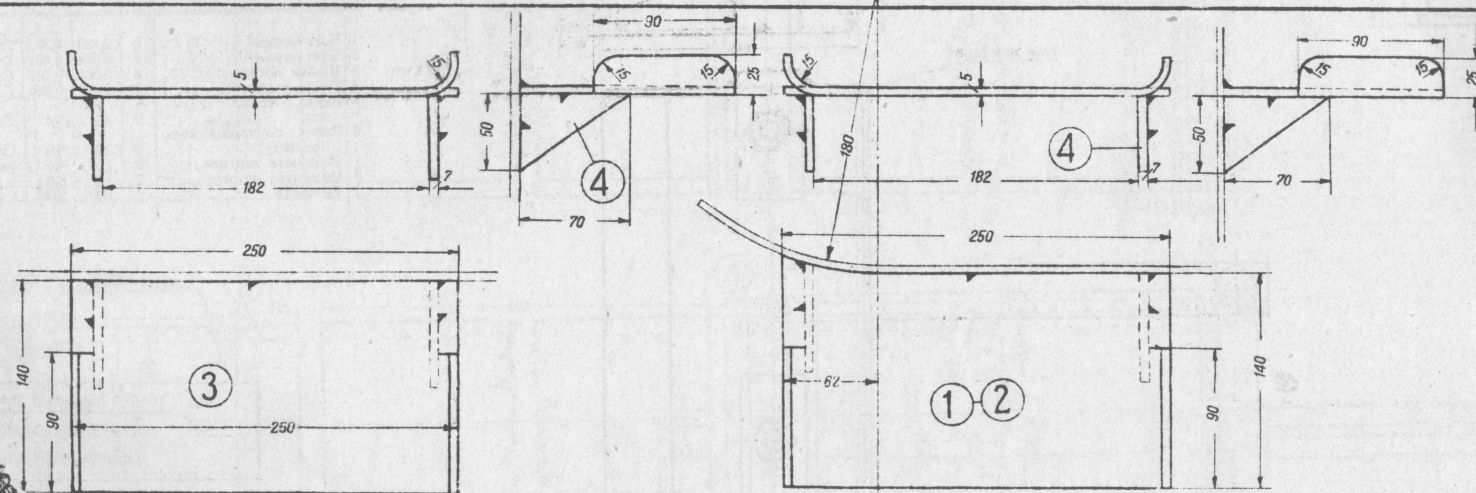
№ детали	Наименование деталей	Кол. шт. на пар.	Теоретич. вес в кг		Материал	Стандарт
			1 шт.	на паров.		
1	Ступенька правая . . .	1	1,55	1,55	Рифл. жел.	
2	Ступенька левая . . .	1	1,55	1,55	"	
3	Угольн. прав. 50×50×6	1	1,13	1,13	Ст. 0	
4	Угольн. лев. 50×50×6	1	1,13	1,13	"	
5	Ступенька средняя . . .	1	1,53	1,53	Рифл. жел.	
6	Угольн. средн. 50×50×6	1	1,11	1,11	"	

ТЕНДЕР ТОВАРНОГО ПАРОВОЗА 0-5-0 JM

Ступеньки сзади тендера

Г. Б. М. З.  
КР. ПРОФИНТЕРН

№ 61-935



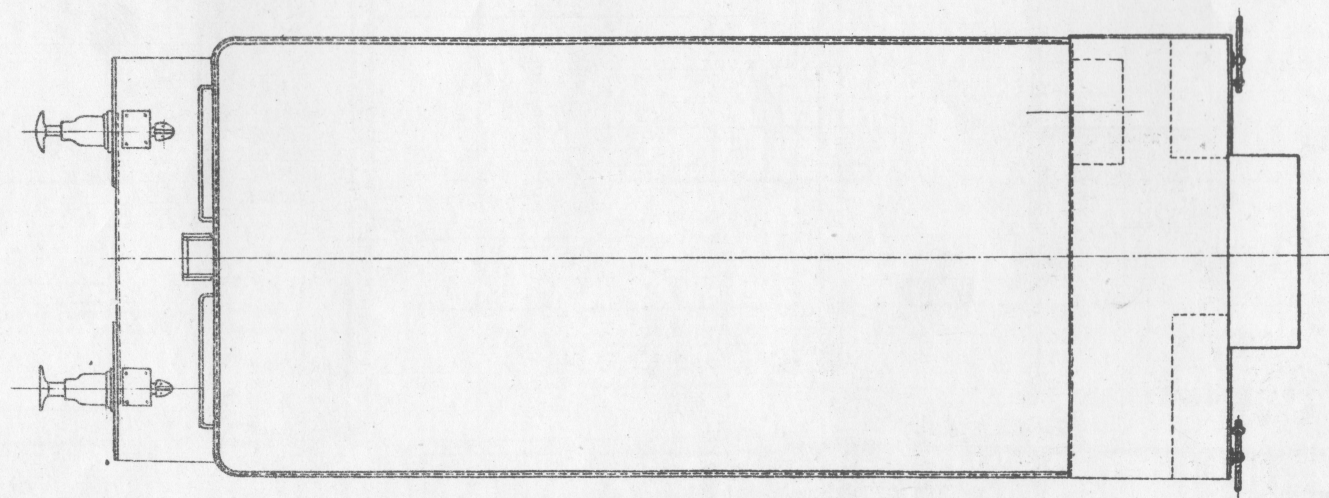
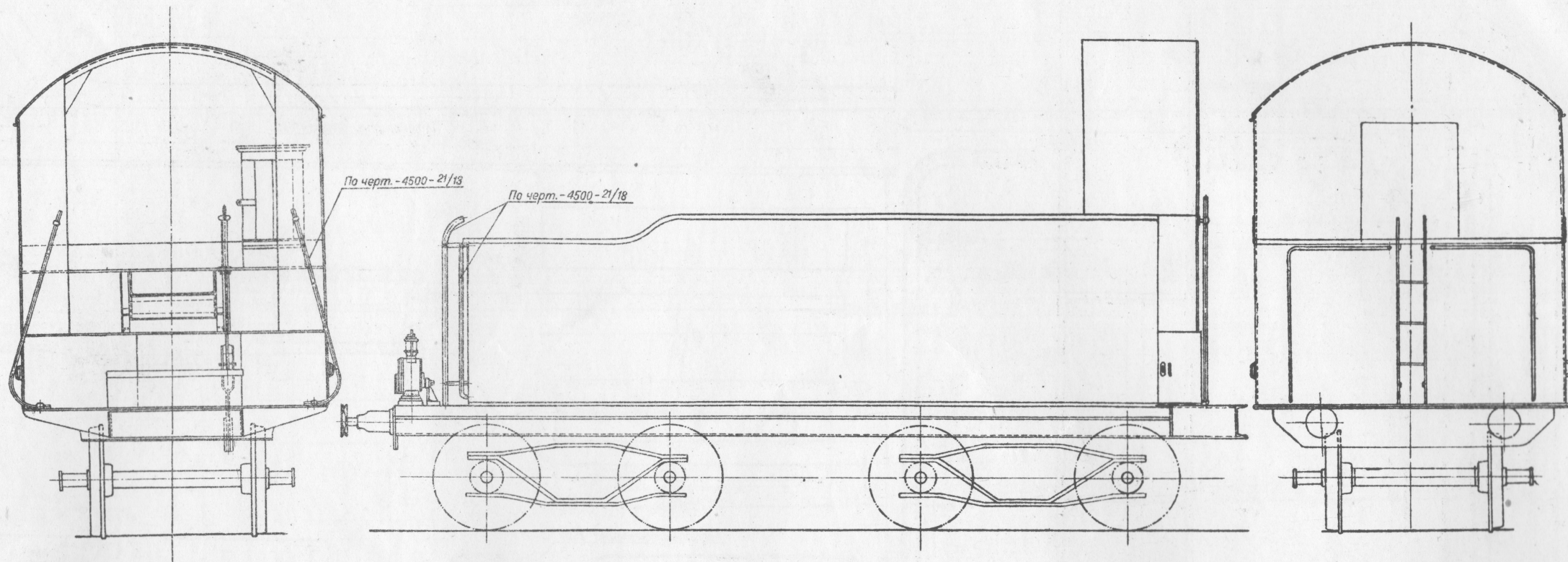
№ детали	Наименование деталей	Кол. шт. на пар.	Теоретич. вес в кг		Материал	Стандарт
			1 шт.	на паров.		
1	Ступенька правая . . .	1	1,55	1,55	Рифл. жел.	
2	Ступенька левая . . .	1	1,55	1,55	"	
3	Ступенька средняя . . .	1	1,53	1,53	Ст. 0	
4	Кница . . . . .	6	0,8	4,8	"	

ТЕНДЕР ТОВАРНОГО ПАРОВОЗА 0-5-0 JM

Ступеньки сзади тендера

Г. Б. М. З.  
КР. ПРОФИНТЕРН

№ 62-935



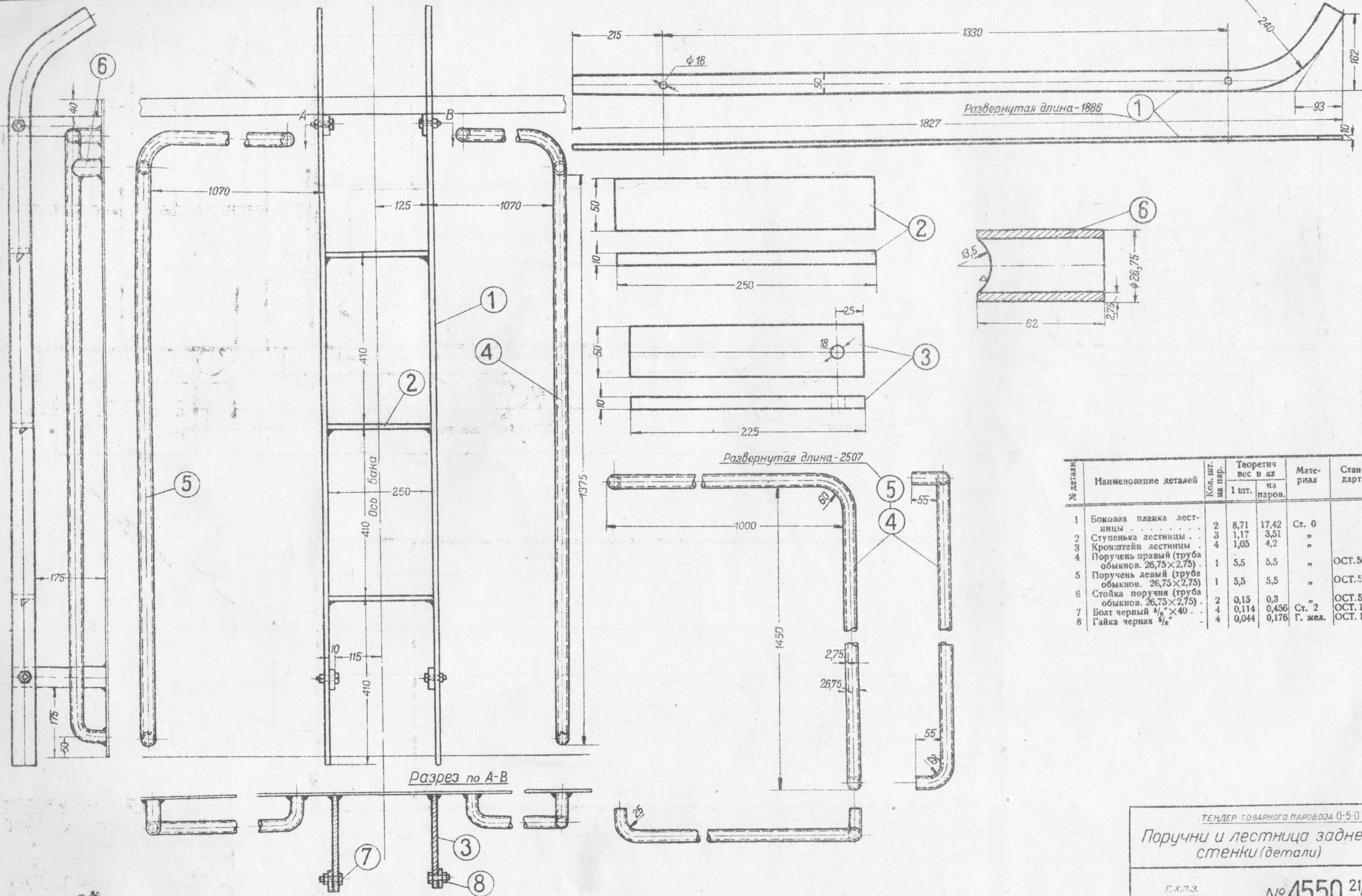
ТЕНДЕР ТОВАРНОГО ПАРОВОЗА 0-5-0 ЗМ

Поручни и лестница задней  
стенки водяного бака

Г.Х.П.З.  
ИМ КОМИНТЕРНА

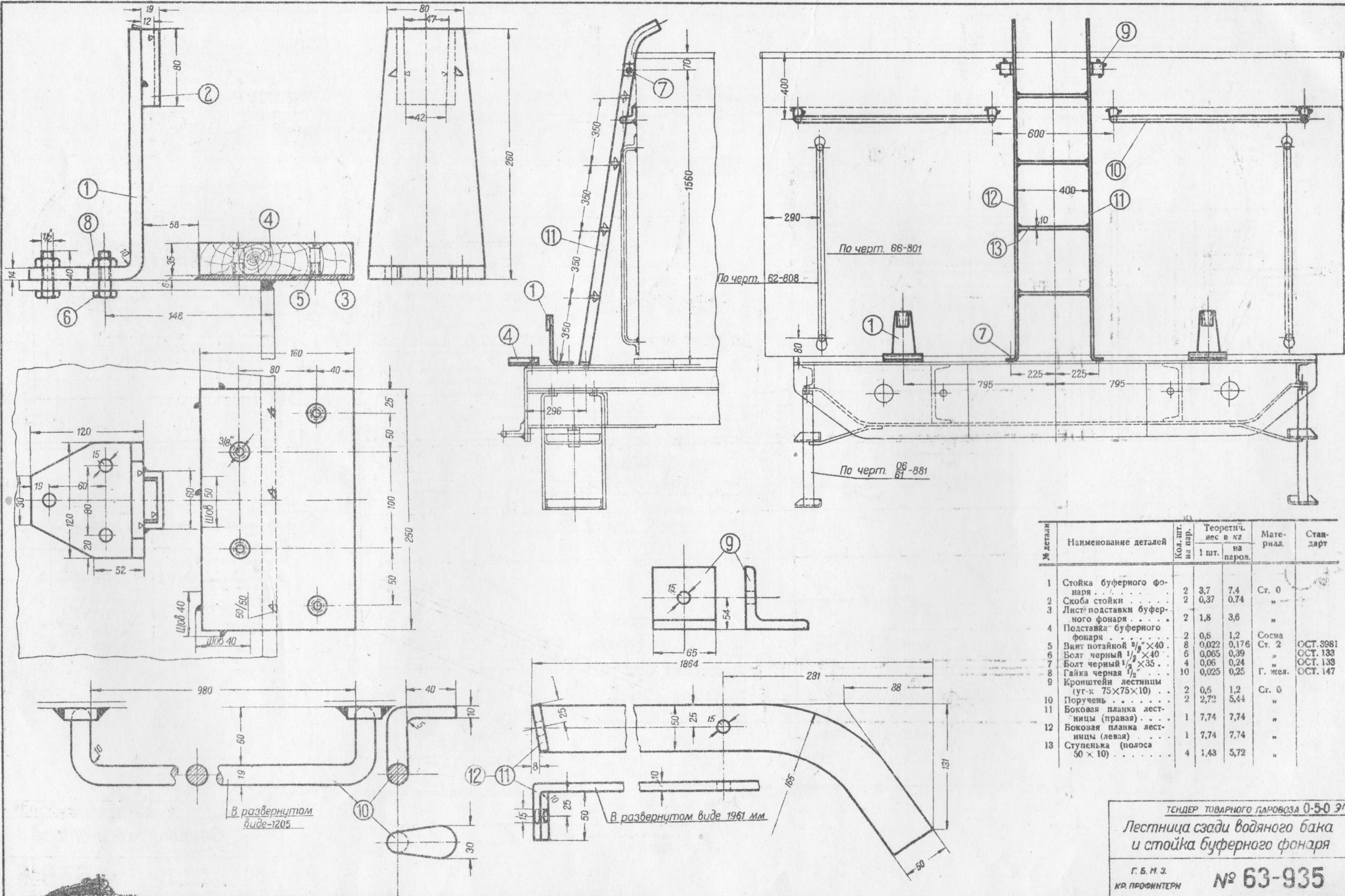
№ 4550<sup>2</sup>/<sub>17</sub>





№ детали	Наименование деталей	Кол. шт. на пар.	Теоретич. вес в кг		Материал	Стандарт
			1 шт.	на паров.		
1	Боковая планка лестницы	2	8,71	17,42	Ст. 0	
2	Ступенька лестницы	4	1,17	4,68	"	
3	Кронштейн лестницы	4	1,05	4,2	"	
4	Поручень правый (труба обыкновенная. 26,75×2,75)	1	5,5	5,5	"	ОСТ.5095
5	Поручень левый (труба обыкновенная. 26,75×2,75)	1	5,5	5,5	"	ОСТ.5095
6	Стойка поручня (труба обыкновенная. 26,75×2,75)	2	0,15	0,3	"	ОСТ.5095
7	Волт черный 1/4"×40	4	0,114	0,456	Ст. 2	ОСТ.133
8	Гайка черная 1/4"	4	0,044	0,176	Г. жел.	ОСТ.147

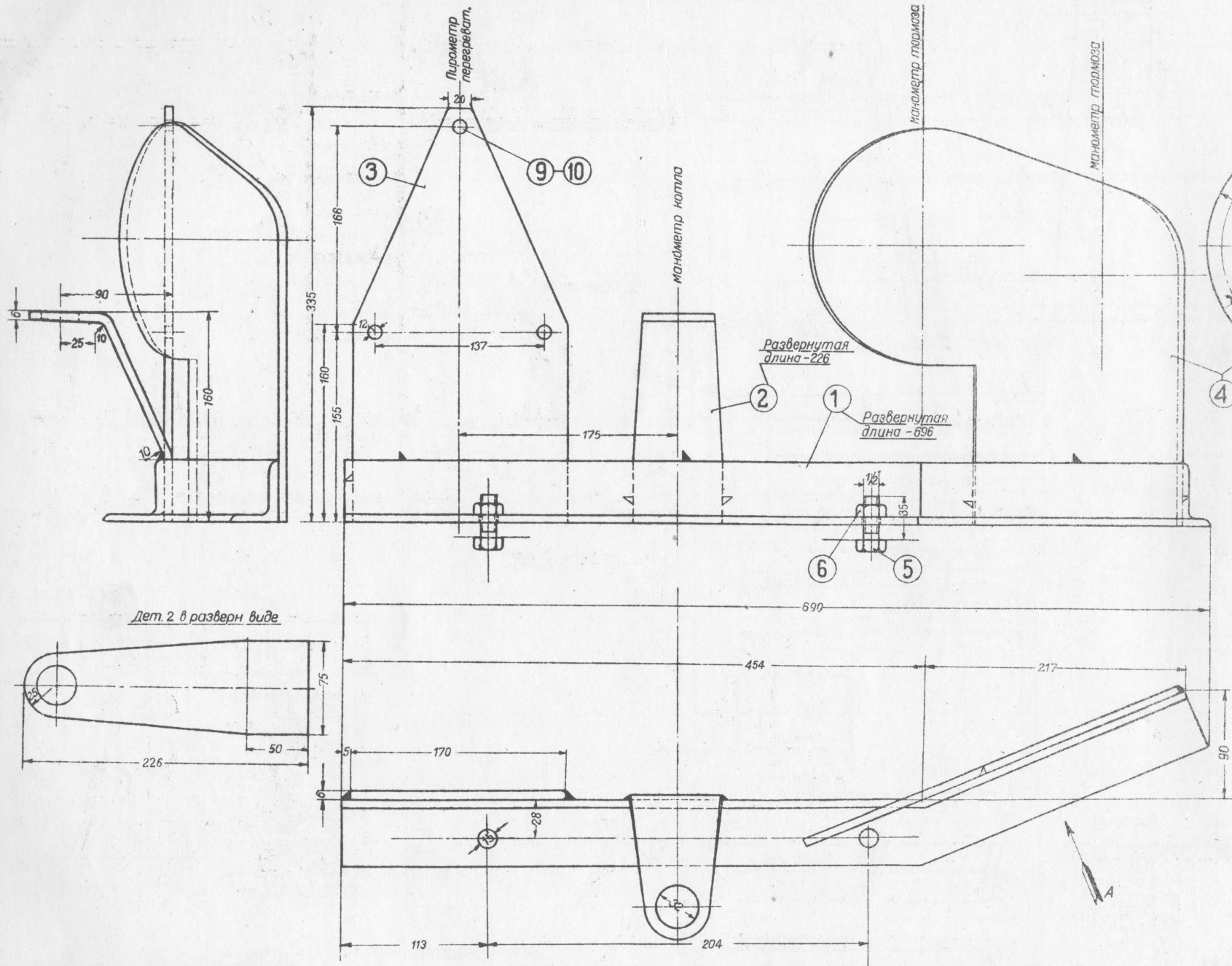
ТЕНДЕР ТОВАРНОГО ПАРОВОЗА 0-5-0 9<sup>м</sup>  
 Поручни и лестница задней  
 стенки (детали)  
 Г.Х.Л.З.  
 ИМ. КОМИНТЕРНА  
 №4550 21/18



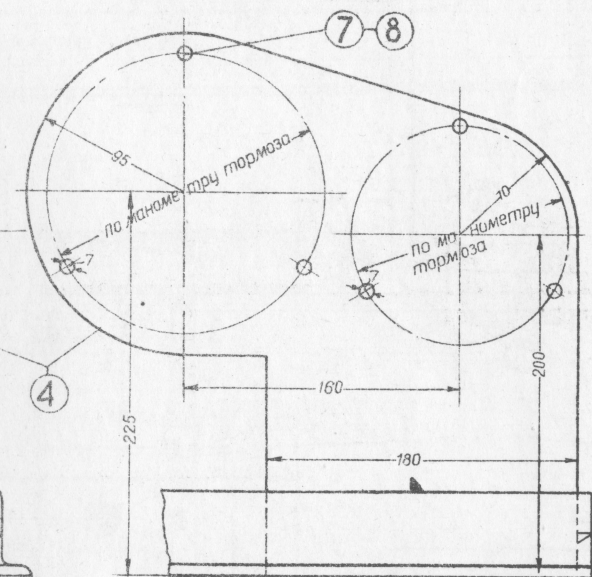
№ детали	Наименование деталей	Кол. шт. на пар.	Теоретич. вес в кг		Материал	Стандарт
			1 шт.	на паров.		
1	Стойка буферного фонаря	2	3,7	7,4	Ст. 0	
2	Скоба стойки	2	0,37	0,74	"	
3	Лист подставки буферного фонаря	2	1,8	3,6	"	
4	Подставка буферного фонаря	2	0,6	1,2	Сосна	
5	Винт потайной 1/8" x 40	8	0,022	0,176	Ст. 2	ОСТ. 3981
6	Болт черный 1/8" x 40	8	0,065	0,52	"	ОСТ. 133
7	Болт черный 1/8" x 35	4	0,06	0,24	"	ОСТ. 133
8	Гайка черная 1/8"	10	0,025	0,25	Г. жел.	ОСТ. 147
9	Кронштейн лестницы (уг. х 75 x 75 x 10)	2	0,6	1,2	Ст. 0	
10	Поручень	2	2,72	5,44	"	
11	Боковая планка лестницы (правая)	1	7,74	7,74	"	
12	Боковая планка лестницы (левая)	1	7,74	7,74	"	
13	Ступенька (полоса 50 x 10)	4	1,43	5,72	"	

ТЕНДЕР ТОВАРНОГО ПАРОВОЗА 0-50 ЭМ  
Лестница сзади водяного бака  
и стойка буферного фонаря  
№ 63-935

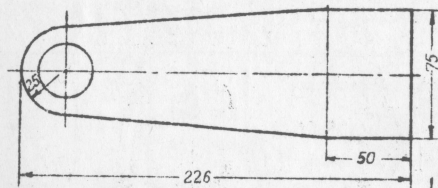




Вид по стрелке А



Дет. 2 в разверн виде



№ детали	Наименование деталей	Кол. шт. на пар.	Теоретич. вес в кг		Материал	Стандарт
			1 шт.	на паров.		
1	Угольник 50×50×6 l=696	1	3,04	3,04	Ст. 0	
2	Стойка манометра котла	1	0,85	0,85	Ст. 0	
3	Стойка пирометра перегрет.	1	1,98	1,98	Ст. 0	
4	Стойка манометра тормоза	1	4,1	4,1	Ст. 0	
5	Болт черный 1/2"×35	2	0,06	0,12	Ст. 2	ОСТ. 133
6	Гайка черная 1/2"	2	0,025	0,05	Г. жел.	ОСТ. 147
7	Болт черный м8×20	6	0,008	0,048	Ст. 2	ОСТ. 132
8	Гайка черная м8	6	0,003	0,018	Г. жел.	ОСТ. 146
9	Болт черный м10×25	3	0,027	0,081	Ст. 2	ОСТ. 132
10	Гайка черная м10	3	0,012	0,036	Г. жел.	ОСТ. 146

ТЕНДЕР ТОВАРНОГО ПАРОВОЗА 0-5-0 3М

Стойки манометров

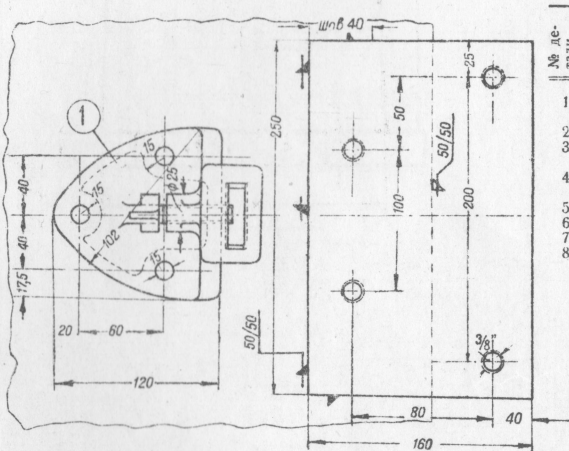
Г. Б. М. А.  
К. Р. ПРОФИТЕР

№ 62-946

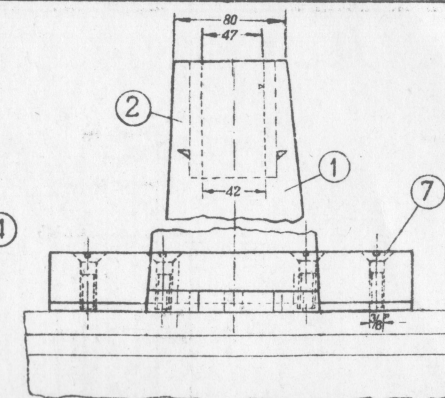
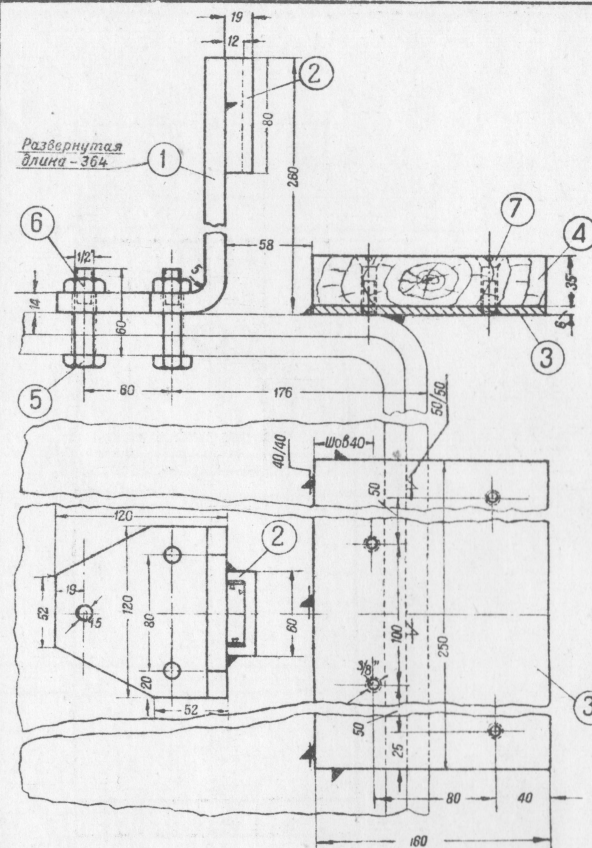
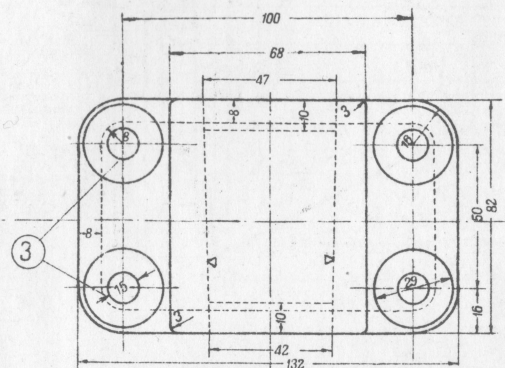
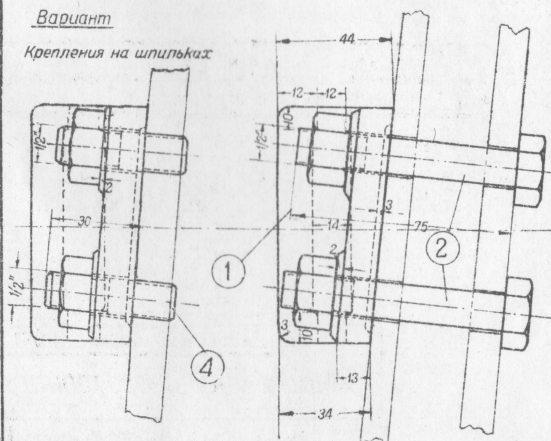








ТЕНДЕР ТОВАРНОГО ПАРОВОЗА 0-5-0 3М  
Стойка буферного фонаря  
Г. Б. М. З.  
КР. ПРОФИНТЕРН № 61-941



№ детали	Наименование деталей	Кол. шт на пар.	Теоретич. вес в кг		Материал	Стандарт
			1 шт.	из паров.		
1	Стойка буферного фонаря . . . . .	2	3,7	7,4	Ст. 0	
2	Скоба стойки . . . . .	2	0,37	0,74	Ст. 0	
3	Лист подставки буферного фонаря . . . . .	2	1,8	3,6	Ст. 0	
4	Подставка буферного фонаря . . . . .	2	0,6	1,2	Сосна	
5	Болт черный $\frac{1}{2} \times 60$ . . . . .	6	0,084	0,504	Ст. 2	ОСТ.133
6	Гайка черная $\frac{1}{2}$ . . . . .	6	0,025	0,15	Г. жел.	ОСТ.147
7	Винт потайной $\frac{1}{8} \times 40$ . . . . .	8	0,022	0,176	Ст. 2	ОСТ 3981

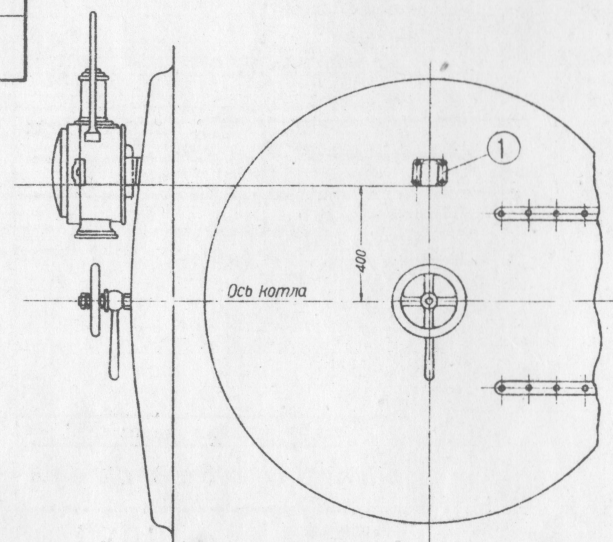
ТЕНДЕР ТОВАРНОГО ПАРОВОЗА 0-5-0 ЗМ

Стойка буферного фонаря

Г. Б. М. З.

ИР. ПРОФИНТЕРН

№ 62-941



№ детали	Наименование деталей	Кол. шт. на пар.	Теоретич. вес в кг		Материал	Стандарт
			1 шт.	на паров.		
1	Стойка фонаря	1	1,2	1,2	Ч. л. 3	
2	Болт черный $\frac{1}{2}$ " $\times 75$ . . .	4	0,1	0,4	Ст. 2	ОСТ. 133
3	Гайка черная $\frac{1}{2}$ " . . . . .	4	0,025	0,1	Г. жел.	ОСТ. 147
4	Шпилька $\frac{1}{4}$ " $\times 30$ . . . . .	4	0,035	0,14	Ст. 2	ОСТ. 1735

Примечание. При заказе детали 4 деталь 2 не изготавливать.

ТЕНДЕР ТОВАРНОГО ПАРОВОЗА 0-5-0 ЭМ  
Скоба фонаря на дверке  
дымовой камеры  
Г. Б. М. З.  
КР. ПРОФИНТЕРН № 41-940 А