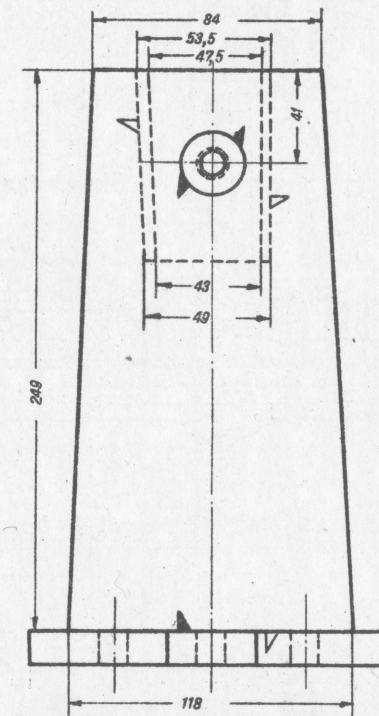
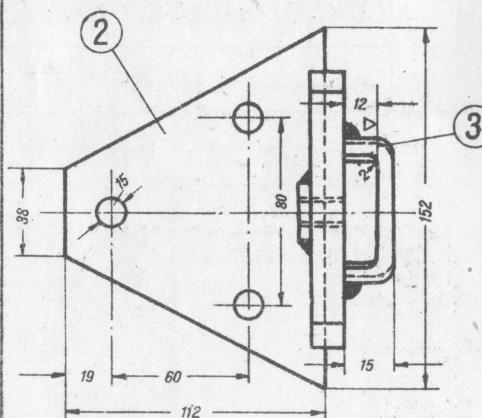
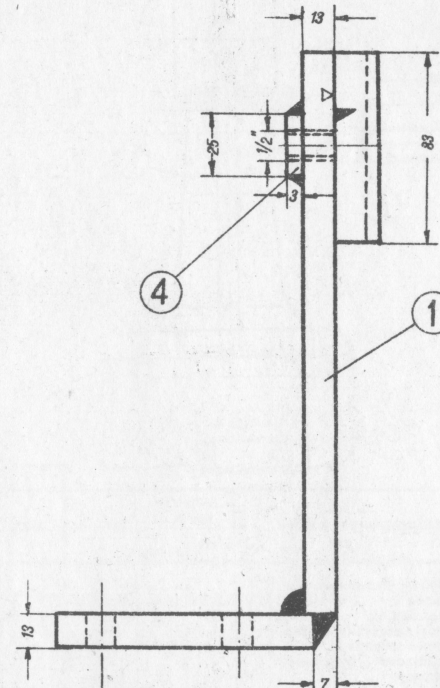


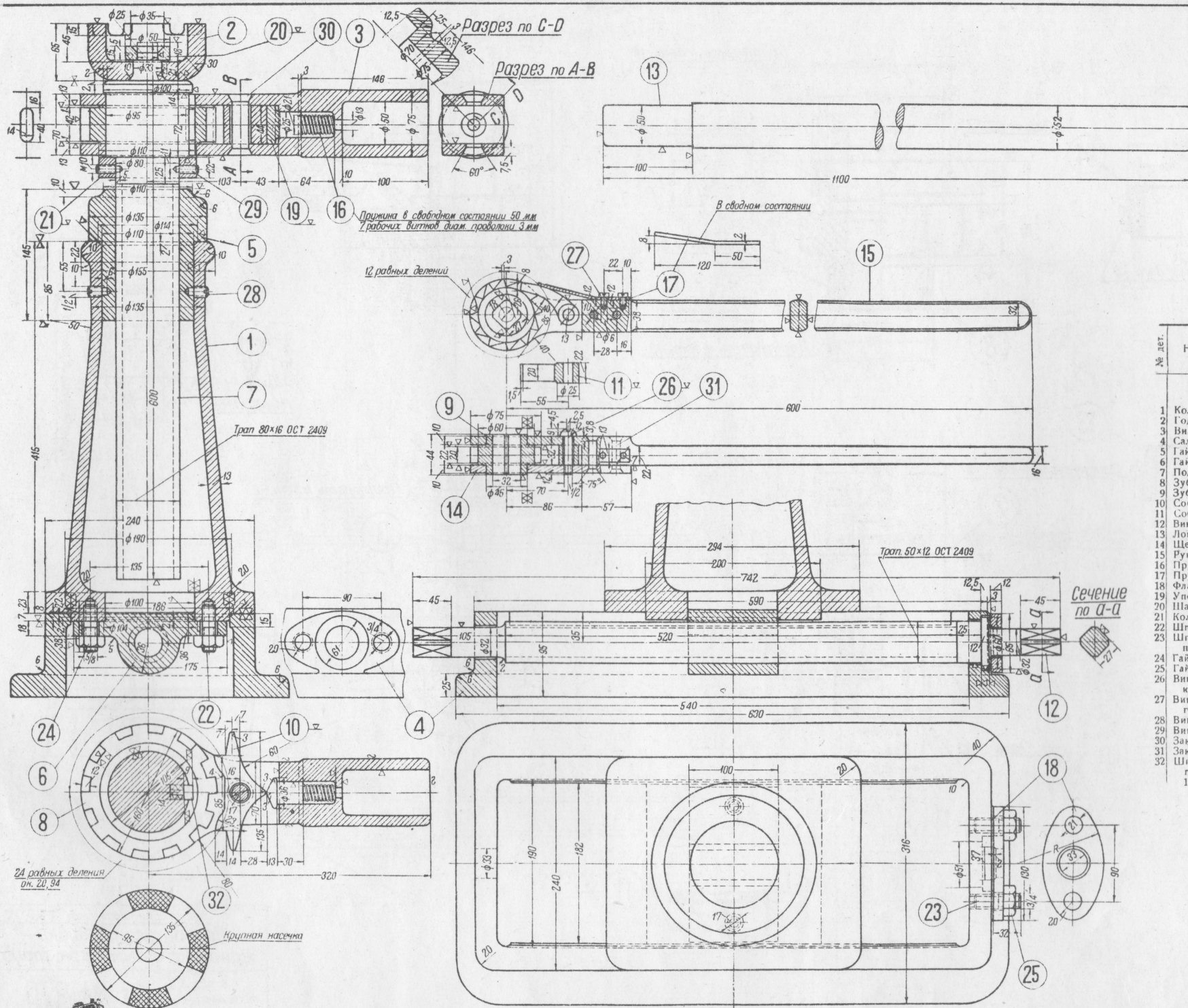
№ детали	Наименование деталей	Кол. шт. на пар.	Теоретич. вес в кг		Материал	Стандарт
			1 шт.	на паров.		
1	Стойка буферного фонаря	2	3,78	7,56	Ст. 0	
2	Скоба стойки	2	1,10	2,20	Ст. 0	

ТЕНДЕР ТОВАРНОГО ПАРОВОЗА 0-5-0 3М
Стойка буферного фонаря
ЗАВОДЫ
КРАСНОЕ СОРМОВО № 6622



№ детали	Наименование деталей	Кол. шт. на пар.	Теоретич. вес в кг		Материал	Стандарт
			1 шт.	на паров.		
1	Стойка буферного фонаря	2	2,56	5,12	Ст. 0	
2	Фланец стойки	2	1,14	2,28	Ст. 0	
3	Скоба стойки	2	0,156	0,312	Ст. 0	
4	Шайба приварная	2	0,009	0,018	Ст. 0	

ТЕНДЕР ТОВАРНОГО ПАРОВОЗА 0-5-0 3М
Стойка буферного фонаря
ЗАВОДЫ
КРАСНОЕ СОРМОВО № 6622 В



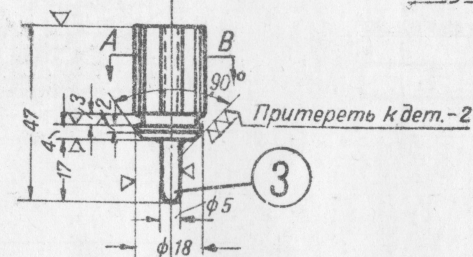
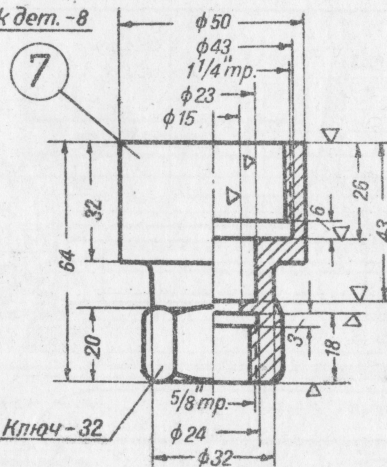
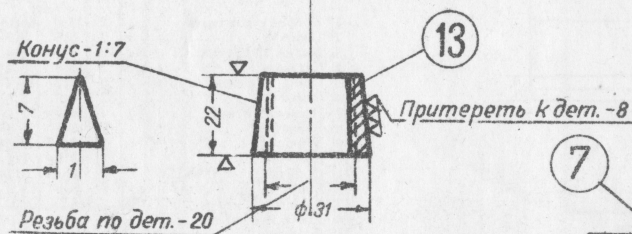
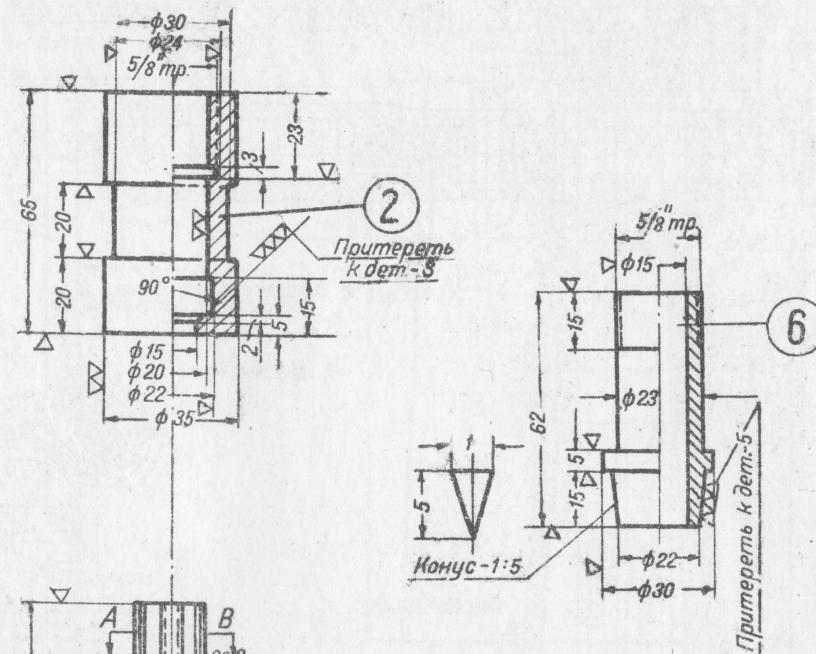
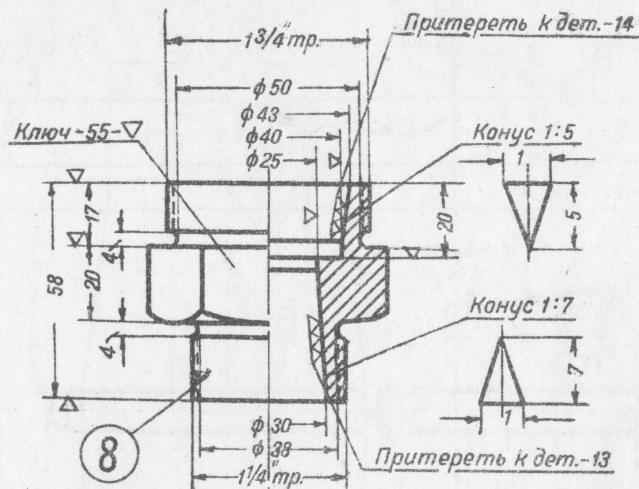
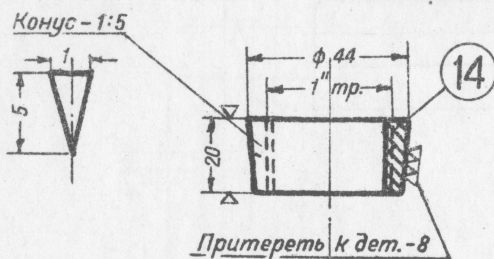
№ дет.	Наименование деталей	Кол. шт. на пар.	Теоретич. вес в кг		Материал	Стандарт
			1 шт.	на пар.		
1	Колонка домкрата	2	33,0	66,0	Ст. л. 1	
2	Годовка	2	3,6	7,2	"	
3	Вилка трещетки	2	7,2	14,4	"	
4	Салазки	2	48,0	96,0	"	
5	Гайка подъемного винта	2	8,2	16,4	Ч. л. 2	
6	Гайка	2	4,4	8,8	"	
7	Подъемный винт	2	18,8	37,6	Ст. 5	
8	Зубчатка	2	3,2	6,4	"	
9	Зубчатка	2	0,42	0,84	"	
10	Собачка	2	0,8	1,6	"	
11	Собачка	2	0,12	0,24	"	
12	Винт	2	6,9	13,8	"	
13	Ломик трещетки	2	16,3	32,6	Ст. 3	
14	Щека трещетки	2	0,46	0,92	"	
15	Рукоятка	2	2,5	5,0	"	
16	Пружина	2	0,02	0,04	Ст. 7	
17	Пружина	2	0,02	0,04	"	
18	Фланец	2	0,5	1,0	Ст. 0	
19	Упорка собачки	2	0,22	0,44	"	
20	Шайба	2	0,22	0,44	"	
21	Кольцо	2	0,8	1,6	"	
22	Шпилька 3/4×38	4	0,074	0,296	Ст. 2	OCT. 1735
23	Шпилька 3/4×32 (I — не нормальное)	4	0,086	0,344	"	OCT. 1735
24	Гайка черная 3/4"	4	0,043	0,172	Г. жел.	OCT. 147
25	Гайка черная 3/4"	4	0,09	0,36	"	OCT. 147
26	Винт с полуокруглой головкой 1/2" (I и I ₂ не норм.)	2	0,04	0,08	Ст. 2	OCT. 3979
27	Винт с цилиндрической головкой м6×12	4	0,002	0,008	"	OCT. 218
28	Винт установочный 1/2"×22	4	0,012	0,048	"	OCT. 2056
29	Винт установочный м10×22	4	0,008	0,032	"	OCT. 2056
30	Заклепка потайная 16,5×85	2	0,15	0,30	"	OCT. 302
31	Заклепка потайная 9,5×52	4	0,030	0,12	"	OCT. 302
32	Шпонка обыкновенная призматич. скругленная 14×9; l=40	2	0,036	0,072	Ст. 5	OCT. 296

ТЕНДЕР ТОВАРНОГО ПАРОВОЗА 0-50 ЭМ

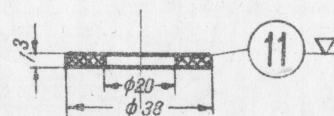
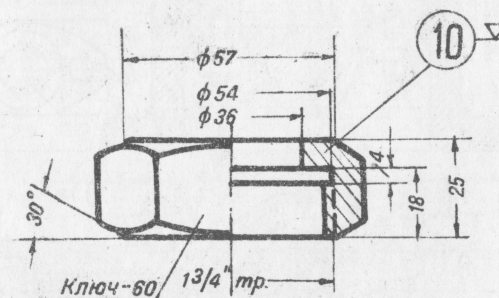
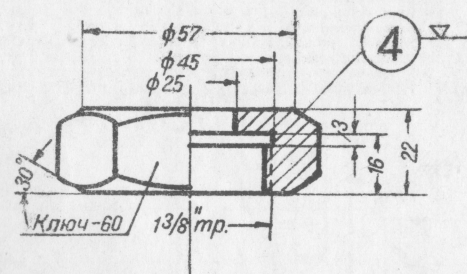
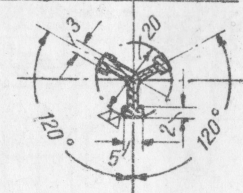
Домкрат

Г. Б. М. З.
КР ПРОФИТЕРН

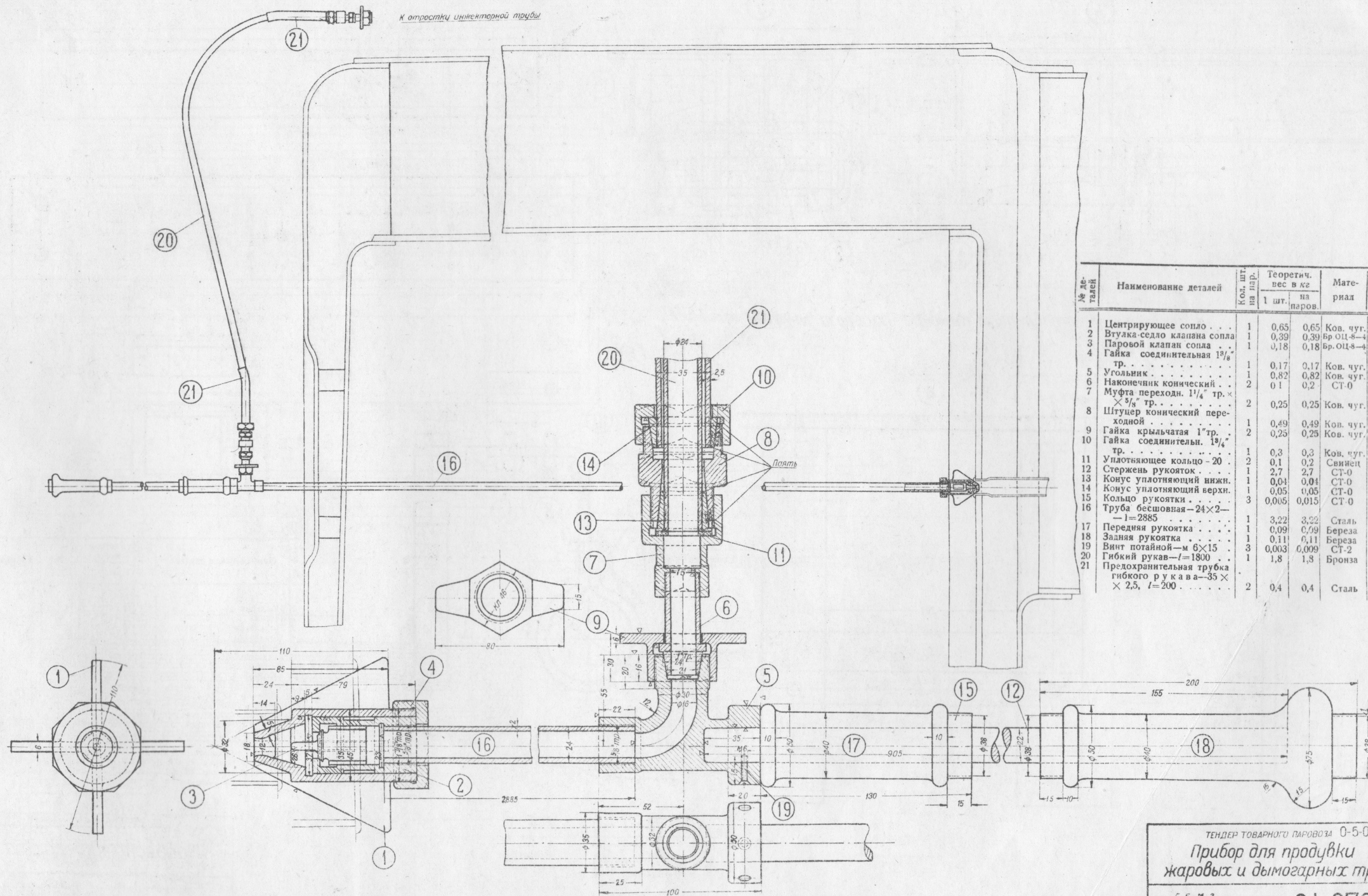
№ 41-949



Сечение по A-B

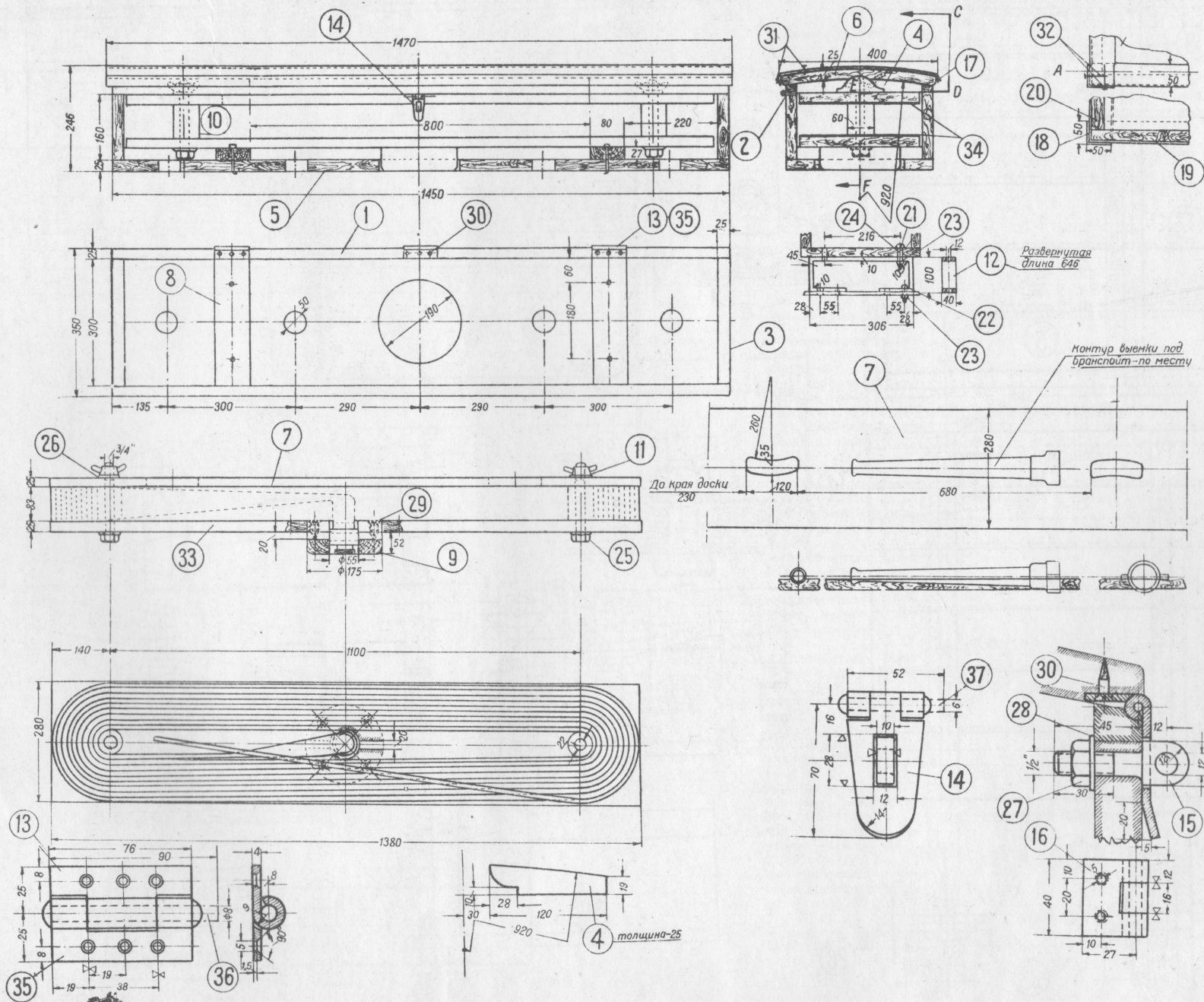


ТЕНДЕР ТОВАРНОГО ПАРОВОЗА 0-5-0 ЭМ
 Прибор для продувки
 жаровых и дымогарн. труб
 Г. Б. М. З.
 КР. ПРОФИНТЕРН № 61-970

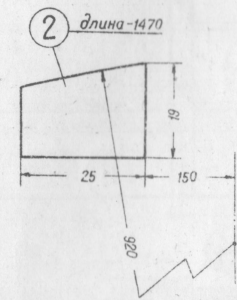


№ детали	Наименование деталей	Кол. шт. на пар.	Теоретич. вес в кг		Материал	Стандарт
			1 шт.	на паров.		
1	Центрирующее сопло . . .	1	0,65	0,65	Ков. чуг.	
2	Втулка-седло клапана сопла . . .	1	0,39	0,39	Бр. ОЦ-8-4	
3	Паровой клапан сопла . . .	1	0,18	0,18	Бр. ОЦ-8-4	
4	Гайка соединительная 1 3/8" тр.	1	0,17	0,17	Ков. чуг.	
5	Угольник	1	0,82	0,82	Ков. чуг.	
6	Наконечник конический	2	0,1	0,2	СТ-0	
7	Муфта переходн. 1 1/4" тр. × 3/8" тр.	2	0,25	0,25	Ков. чуг.	
8	Штуцер конический переходной	1	0,49	0,49	Ков. чуг.	
9	Гайка крыльчатая 1" тр.	2	0,25	0,25	Ков. чуг.	
10	Гайка соединительная 1 3/4" тр.	1	0,3	0,3	Ков. чуг.	
11	Уплотняющее кольцо - 20	2	0,1	0,2	Свинц	
12	Стержень рукоятки	1	2,7	2,7	СТ-0	
13	Конус уплотняющий нижн.	1	0,04	0,04	СТ-0	
14	Конус уплотняющий верхн.	1	0,05	0,05	СТ-0	
15	Кольцо рукоятки	3	0,005	0,015	СТ-0	
16	Труба бесшовная - 24 × 2 - 1=2885	1	3,22	3,22	Сталь	5098
17	Передняя рукоятка	1	0,09	0,09	Береза	
18	Задняя рукоятка	1	0,11	0,11	Береза	
19	Винт потайной - м 6 × 15	3	0,003	0,009	СТ-2	216
20	Гибкий рукав - l=1800	1	1,8	1,8	Бронза	покупн.
21	Предохранительная трубка гибкого рукава - 35 × 2,5, l=200	2	0,4	0,4	Сталь	5098

ТЕНДЕР ТОВАРНОГО ПАРОВОЗА 0-5-0 3М
Прибор для продувки жаровых и дымогарных труб
 Г. Б. М. З.
 КР. ПРОФИНТЕРН № 61-970



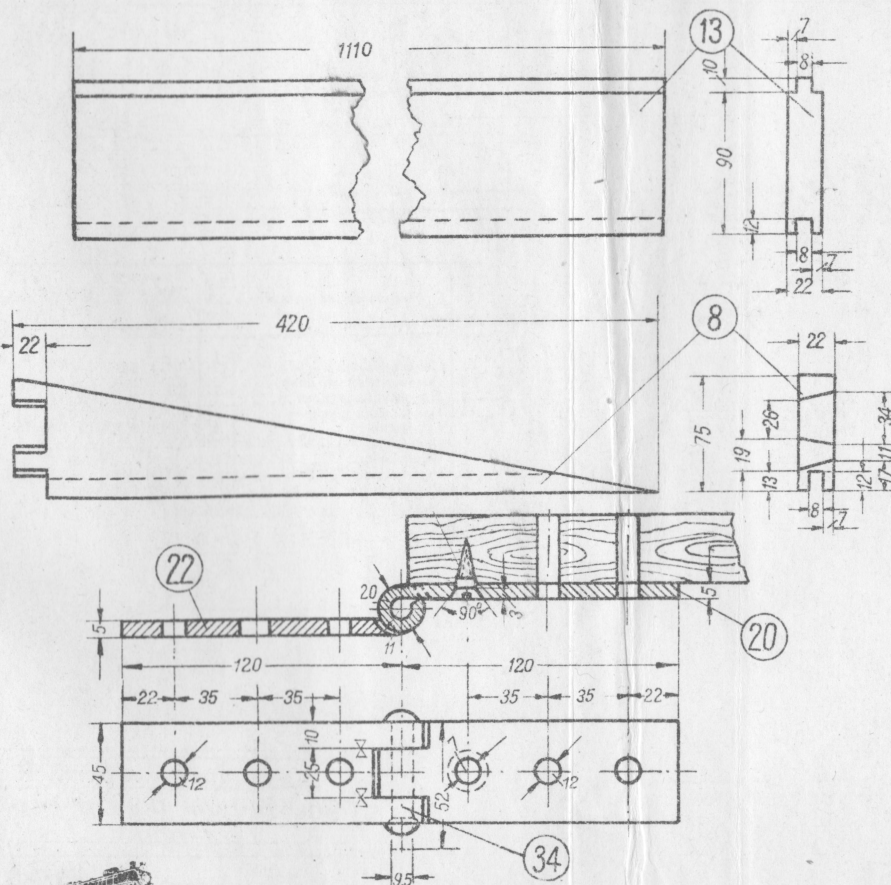
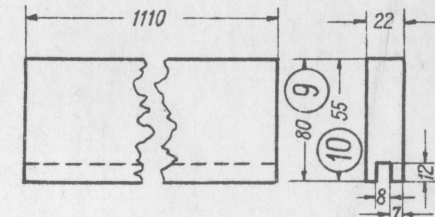
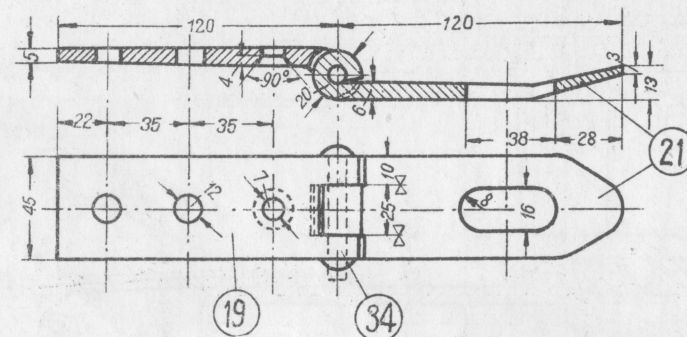
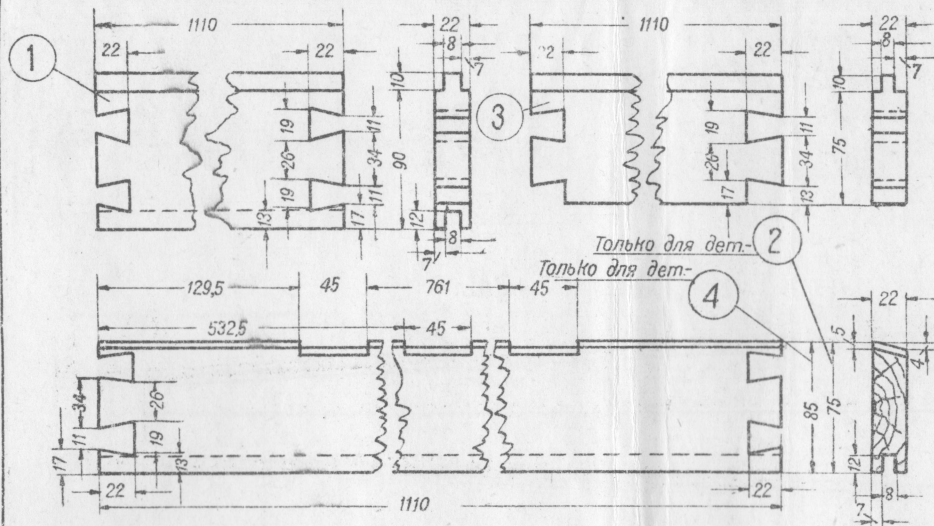
№ детали	Наименование деталей	Кол. шт. на пар.	Теоретич. вес в кг		Материал	Стандарт
			1 шт.	на паров.		
1	Продольная стенка ящика 1450×160×25 . . .	2	3,08	6,16	Сосна	
2	Продольная опорная планка крышки . . .	2	0,322	0,644	Сосна	
3	Поперечная стенка ящика 300×160×25 . . .	2	0,635	1,27	Сосна	
4	Поперечный орусок крышки . . .	2	0,03	0,06	Сосна	
5	Дно ящика . . .	1	6,22	6,22	Сосна	
6	Крышка ящика . . .	1	7,9	7,9	Сосна	
7	Доска катушки рукава верхняя . . .	1	4,9	4,9	Сосна	
8	Нижняя опорная доска 300×80×27 . . .	2	0,343	0,686	Сосна	
9	Направляющий диск гайки рукава . . .	1	0,94	0,94	Дуб	
10	Валик катушки рукава . . .	2	0,175	0,35	Дуб	
11	Барашек 3/4 . . .	2	0,14	0,28	Ч. л.	ОСТ. 2071
12	Поддерживающая скоба ящика . . .	2	2,0	4,0	Ст. 0	
13	Петля шарнира ящика . . .	3	0,062	0,186	Ст. 0	
14	Щекотка для запора ящика . . .	1	0,094	0,094	Ст. 0	
15	Ушко для запора ящика . . .	1	0,09	0,09	Ст. 0	
16	Шарнирная петля щекоты . . .	1	0,04	0,04	Ст. 0	
17	Обшивка крышки ящика . . .	1	3,32	3,32	Кровельн. железо	
18	Обшивка вертикальных углов ящика . . .	4	0,12	0,48	Кровельн. железо	
19	Обшивка горизонтальных углов ящика продольных . . .	2	0,82	1,64	Кровельн. железо	
20	Обшивка горизонтальных углов ящика поперечных . . .	2	0,28	0,56	Кровельн. железо	
21	Болт черный м 10×50 . . .	4	0,042	0,168	Ст. 2	ОСТ. 132
22	Болт черный м 10×35 . . .	8	0,033	0,264	Ст. 2	ОСТ. 132
23	Гайка черная м 10 . . .	12	0,012	0,144	Г. ж. 30	ОСТ. 146
24	Шайба черная 11 . . .	4	0,004	0,016	Ст. 0	ОСТ. 148
25	Болт черный 3/4" × 160 . . .	2	0,44	0,88	Ст. 2	ОСТ. 133
26	Шайба черная 22 . . .	4	0,021	0,084	Ст. 0	ОСТ. 149
27	Гайка черная 1/2" . . .	1	0,025	0,025	Г. ж. 30	ОСТ. 147
28	Шайба черная 14 . . .	1	0,07	0,07	Ст. 0	ОСТ. 149
29	Шуруп потайн. 6×50 . . .	4	0,009	0,036	Ст. 0	ОСТ. 189
30	Шуруп потайн. 5×22 . . .	20	0,004	0,08	Ст. 0	ОСТ. 189
31	Гвоздь 1 1/2" . . .	—	—	0,19	Ст. 0	
32	Гвоздь 1 1/2" . . .	—	—	0,3	Ст. 0	
33	Доска катушки рукава нижняя . . .	1	4,65	4,65	Сосна	
34	Обивка досок катушки рукава внутренняя . . .	2	—	—	Сукно	
35	Петля шарнира крышки . . .	3	0,186	0,186	Ст. 0	
36	Защелка полукруглая 8×90 (l=90 не норм.) . . .	3	0,038	0,114	Ст. 2	ОСТ. 301
37	Защелка полукруглая 6×52 (l=52 не норм.) . . .	1	0,013	0,013	Ст. 2	ОСТ. 301



ТЕНДЕР ТОВАРНОГО ПАРОВОЗА 0-5-0 3М

Ящик для пожарного
рукава

ЗАВОДЫ
КРАСНОЕ СОРМОВО № 6606



№ детали	Наименование деталей	Кол. шт. на пар.	Теоретич. вес в кг		Материал	Стандарт
			1 шт.	на паров.		
1	Доска гребенчато-шпунтовая продольная средн. 90×22 l=1110	9	1,148	10,332	Сосна	
2	Доска шпунтовая продольная верхн. передн. 75×22 l=1110	1	0,867	0,867	Сосна	
3	Доска гребенчатая продольная нижн. 75×22 l=1110	2	0,946	1,892	Сосна	
4	Доска шпунтовая продольная верхняя задн. 85×22 l=1110	1	0,94	0,94	Сосна	
5	Доска гребенчатая поперечная нижняя 75×22 l=470	2	0,406	0,812	Сосна	
6	Доска гребенчато-шпунтовая поперечная средн. 90×22 l=470	8	0,452	3,616	Сосна	
7	Доска гребенчато-шпунтовая поперечная вторая верхняя 90×22 l=470	2	0,45	0,9	Сосна	
8	Доска шпунтовая поперечная первая верхн. 75×22 l=420	2	0,15	0,3	Сосна	
9	Доска шпунтовая передняя верхняя (крышки) 80×22 l=1110	1	0,97	0,97	Сосна	
10	Доска шпунтовая задняя нижняя (дно) 55×22 l=1110	1	0,65	0,65	Сосна	
11	Доска гребенчатая задн. верхняя (крышки) 80×22 l=1110	1	1,075	1,075	Сосна	
12	Доска гребенчатая передняя нижняя (дно) 55×22 l=1110	1	0,75	0,75	Сосна	
13	Доска гребенчато-шпунтовая средняя (крышки и дна) 90×22 l=1110	8	1,16	9,28	Сосна	
14	Уг-к боковой передний 30×30×4 l=620	2	1,1	2,2	Ст. 0	

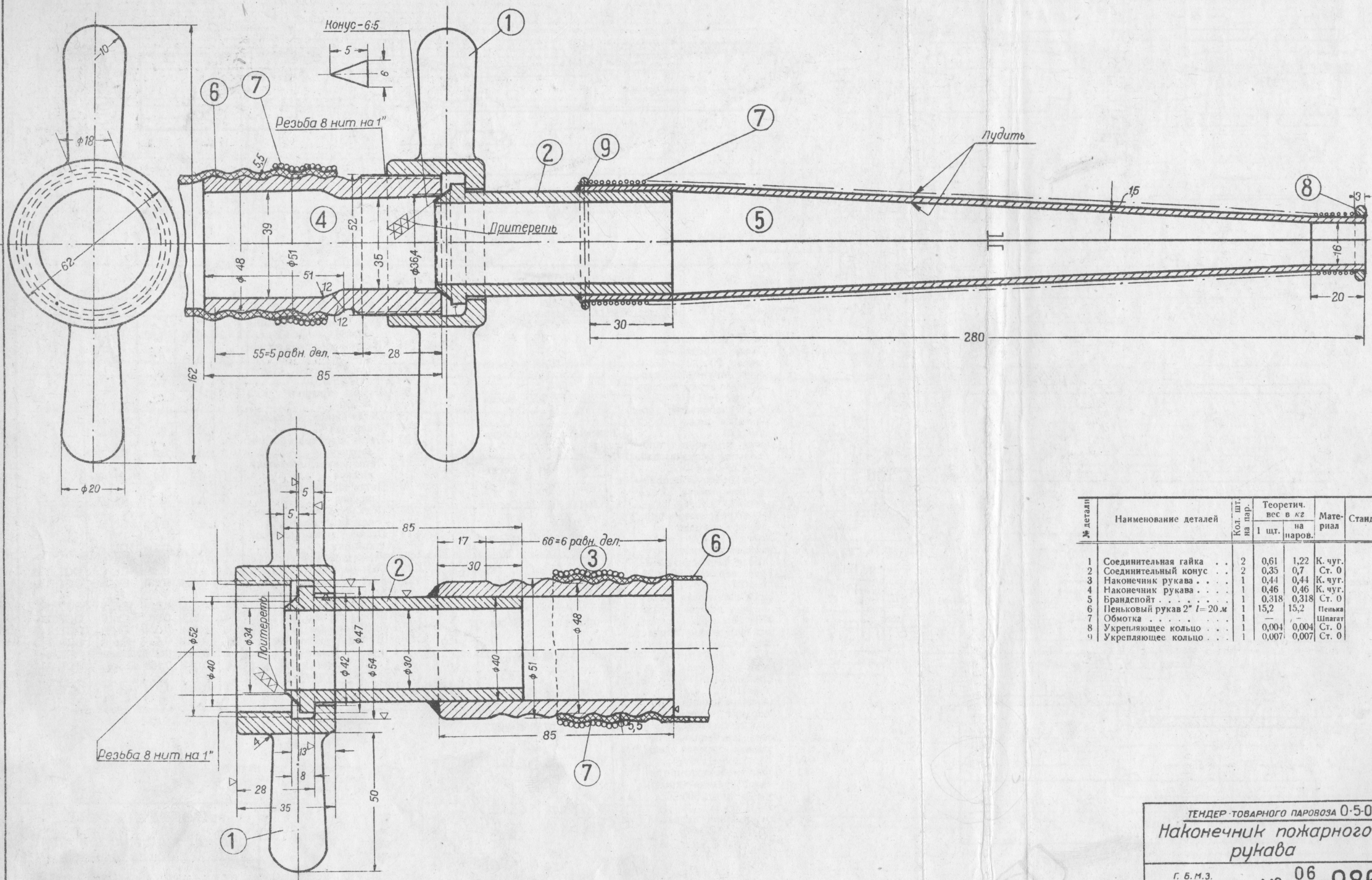
15	Уг-к боковой задний 30×30×4 l=540	2	0,96	1,92	Ст. 0	
16	Планка передней стенки 25×3 l=620	2	0,35	0,7	Ст. 0	
17	Планка задней стенки 25×3 l=540	2	0,3	0,6	Ст. 0	
18	Планка крышки 25×3 l=520	4	0,28	1,12	Ст. 0	
19	Петля щеколды крышки верхняя	1	0,2	0,2	Ст. 0	
20	Петля шарнира крышки верхняя	2	0,2	0,4	Ст. 0	
21	Петля щеколды крышки нижняя	1	0,2	0,2	Ст. 0	
22	Петля шарнира крышки нижняя	2	0,2	0,4	Ст. 0	
23	Подкладка под головки потайных болтов	3	0,1	0,3	Ст. 0	
24	Планка ушка щеколды крышки	1	0,2	0,2	Ст. 0	
25	Ушко щеколды крышки	1	0,035	0,035	Ст. 0	
26	Болт черный 5/8"×50	4	0,13	0,52	Ст. 2	ОСТ. 133
27	Болт черный м 10×45	6	0,039	0,234	Ст. 2	ОСТ. 132
28	Болт черный потайной м 10×45	8	0,026	0,208	Ст. 2	ОСТ. 142
29	Шайба черная 18	4	0,015	0,06	Ст. 0	ОСТ. 149
30	Шайба черная 11	6	0,004	0,024	Ст. 0	ОСТ. 148
31	Шуруп потайной 6×26	105	0,006	0,63	Ст. 0	ОСТ. 189
32	Гайка черная 5/8"	4	0,044	0,176	Г. жел.	ОСТ. 147
33	Гайка черная м 10	14	0,012	0,168	Г. жел.	ОСТ. 146
34	Заклепка полукруглая 9,5×52	3	0,035	0,105	Ст. 2	ОСТ. 301

ТЕНДЕР ТОВАРНОГО ПАРОВОЗА 0-5-0 9М

Задний ящик на тендере

ГБМЗ
КР ПРОФИНТЕРН

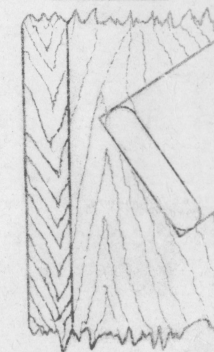
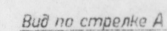
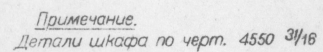
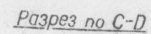
№63-982



№ детали	Наименование деталей	Кол. шт. на пар.	Теоретич. вес в кг		Материал	Стандарт
			1 шт.	на паров.		
1	Соединительная гайка . . .	2	0,61	1,22	К. чуг.	
2	Соединительный конус . . .	2	0,35	0,7	Ст. 0	
3	Наконечник рукава . . .	1	0,44	0,44	К. чуг.	
4	Наконечник рукава . . .	1	0,46	0,46	К. чуг.	
5	Брандспойт . . .	1	0,318	0,318	Ст. 0	
6	Пенный рукав 2" l=20 м . . .	1	15,2	15,2	Пенный рукав	
7	Обмотка . . .	1	0,004	0,004	Шпатель	
8	Укрепляющее кольцо . . .	1	0,007	0,007	Ст. 0	
9	Укрепляющее кольцо . . .	1	0,007	0,007	Ст. 0	

ТЕНДЕР-ТОВАРНОГО ПАРОВОЗА 0-5-0 3М
Наконечник пожарного рукава

Г. Б. М. З.
КР. ПРОФИНТЕРН № 06/63-986



Спецификацию и размеры
деталей см. стр. 332

ТЕНДЕР ТОВАРНОГО ПАРОВОЗА 0-5-0 ЭМ

Шкаф для инструмента

Г. Х. П. З.
ИМ. КОМИНТЕРНА

№ 4550 31/15