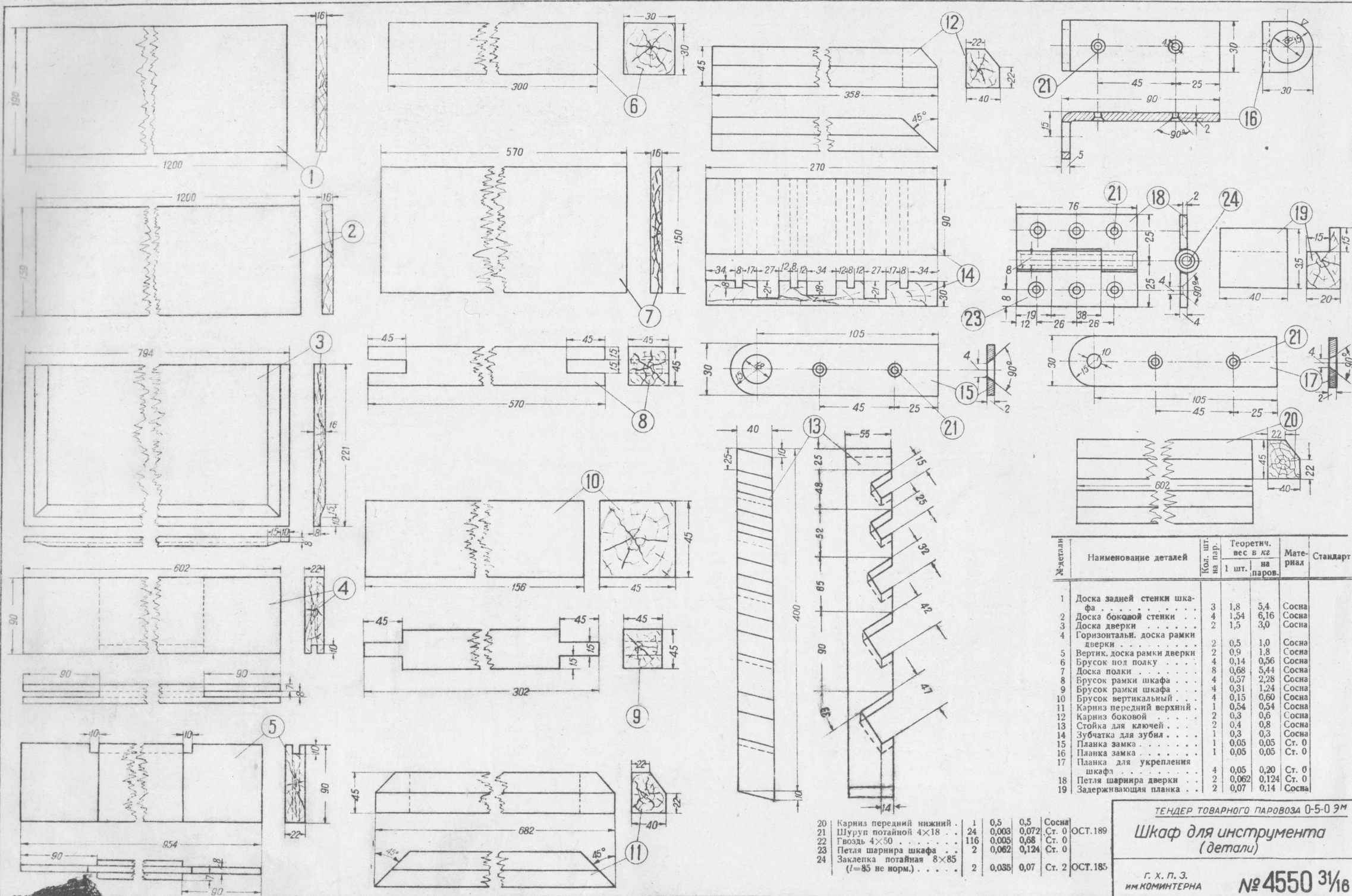


ТЕНДЕР ТОВАРНОГО ПАРОВОЗА 0-5-03М  
 Ручной ящик-чемодан для  
 инструмента

ЗАВОДЫ  
 КРАСНОЕ СОРМОВО № 3954







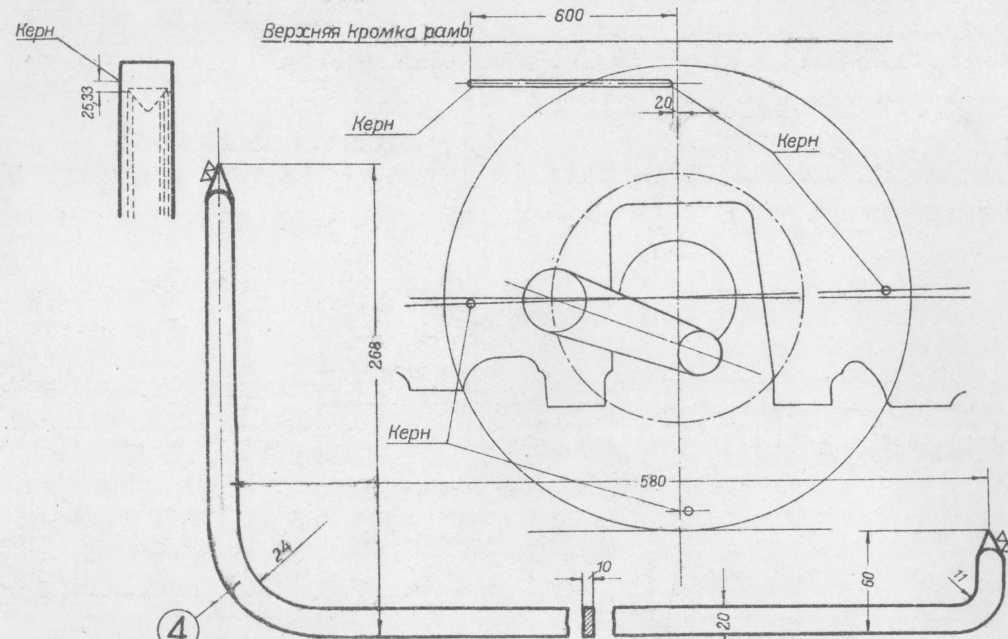
Материал	Наименование деталей	Кол. шт. на пар.	Теоретич. вес в кг		Материал	Стандарт
			1 шт.	на паров.		
1	Доска задней стенки шкафа	3	1,8	5,4	Сосна	
2	Доска боковой стенки	4	1,54	6,16	Сосна	
3	Доска дверки	2	1,5	3,0	Сосна	
4	Горизонталь. доска рамки дверки	2	0,5	1,0	Сосна	
5	Вертик. доска рамки дверки	2	0,9	1,8	Сосна	
6	Брусok под полку	4	0,14	0,56	Сосна	
7	Доска полки	8	0,68	5,44	Сосна	
8	Брусok рамки шкафа	4	0,31	1,24	Сосна	
9	Брусok рамки шкафа	4	0,15	0,60	Сосна	
10	Брусok вертикальный	1	0,54	0,54	Сосна	
11	Карниз передний верхний	2	0,3	0,6	Сосна	
12	Карниз боковой	2	0,4	0,8	Сосна	
13	Стойка для ключей	1	0,3	0,3	Сосна	
14	Зубчатка для зубил	1	0,05	0,05	Ст. 0	
15	Планка замка	1	0,05	0,05	Ст. 0	
16	Планка замка	1	0,05	0,05	Ст. 0	
17	Планка для укрепления шкафа	4	0,05	0,20	Ст. 0	
18	Петля шарнира дверки	2	0,062	0,124	Ст. 0	
19	Задерживающая планка	2	0,07	0,14	Сосна	

ТЕНДЕР ТОВАРНОГО ПАРОВОЗА 0-5-0 9М

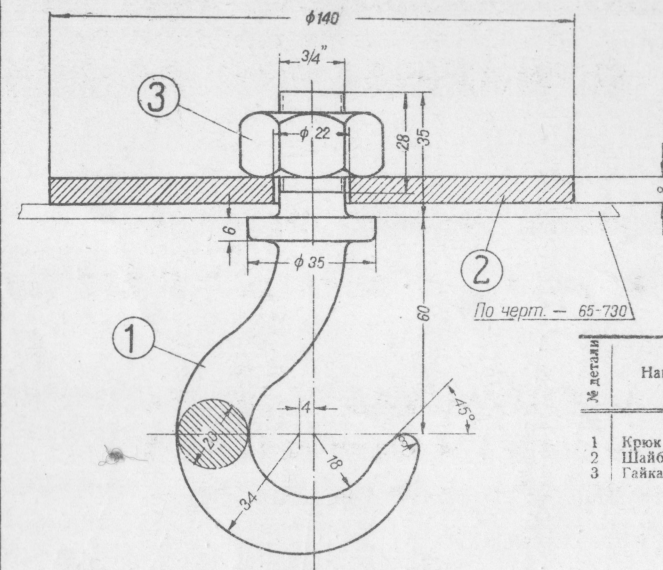
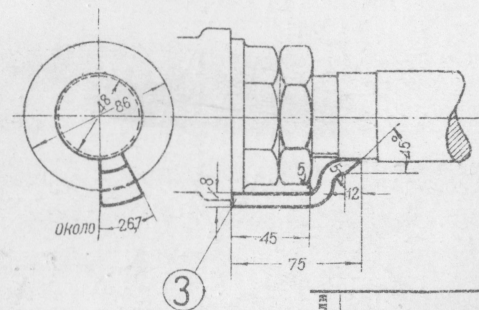
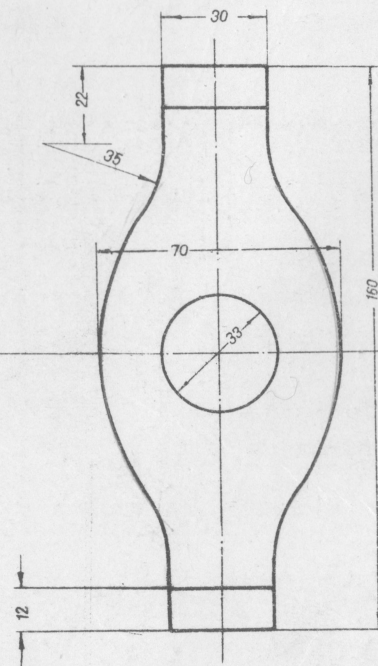
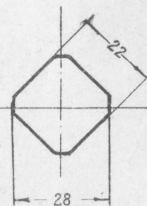
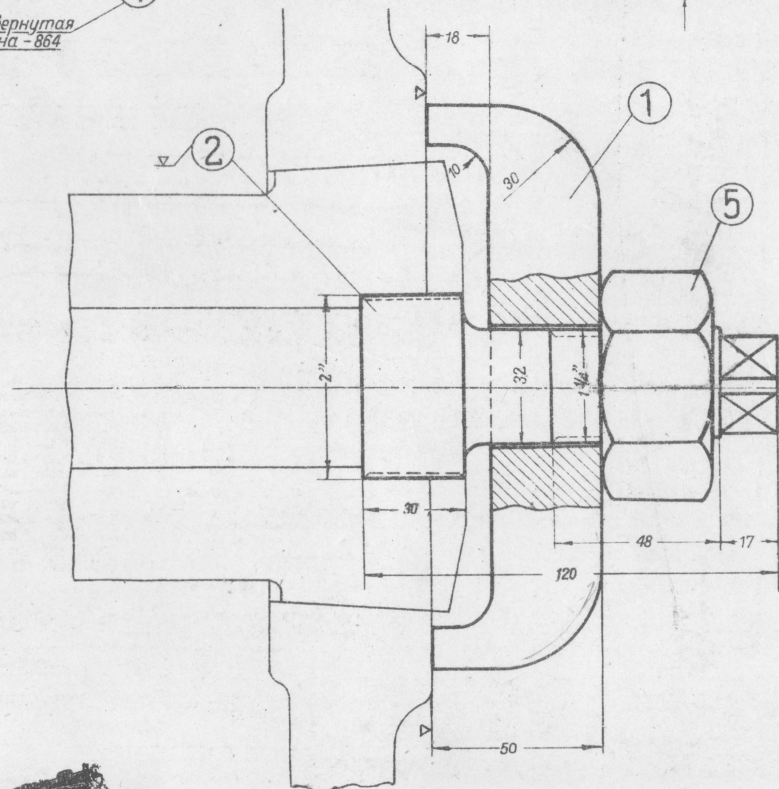
Шкаф для инструмента (детали)

Г. Х. П. З.  
ИИ КОМИНТЕРНА

№ 4550 31/18



Развернутая  
длина - 864



№ детали	Наименование деталей	Кол. шт. на пар.	Теоретич. вес в кг		Мате- риал	Стандарт
			1 шт.	на паров.		
1	Крюк	1	0,56	0,56	Ст. 0	
2	Шайба	2	0,95	1,9	Ст. 0	
3	Гайка полумчатая 3/4"	1	0,081	0,081	Г. жел.	ОСТ. 1749

ТЕНДЕР ТОВАРНОГО ПАРОВОЗА 0-5-0.3М

Крючок для под'ема цилинд-  
ровых крышек

Г. Б. М. З.  
КР ПРОФИТЕРН

№61-602

№ детали	Наименование деталей	Кол. шт. на пар.	Теоретич. вес в кг		Мате- риал	Стандарт
			1 шт.	на паров.		
1	Скоба для выжимания крей- цкопф. валика	1	1,52	1,52	Ст. 2	
2	Болт	1	0,97	0,97	Ст. 2	
3	Штифт для провер. зол.	1	0,07	0,07	Ст. 2	
4	Крючок для проверки вред- ных пространств	1	0,6	0,6	Ст. 2	
5	Гайка полумчатая 1 1/4"	1	0,29	0,29	Г. жел.	ОСТ. 1749

ТЕНДЕР ТОВАРНОГО ПАРОВОЗА 0-5-0.3М

Скоба для крейцкопфа  
и крючки

ЗАВОДЫ  
КРАСНОЕ СОРМОВО

№3849



#### IV

### ТАБЛИЦЫ-ЧЕРТЕЖИ ТОВАРНОГО ПАРОВОЗА ТИПА 1—5—0 СЕРИИ СО (Серго Орджоникидзе)

Задачи социалистической реконструкции жел.-дор. транспорта предъявляют ко всему высшему, среднему и низшему персоналу, работающему на транспорте, требование быстрого и детального ознакомления с новыми конструкциями подвижного состава.

Это требование относится и к тем молодым пополнениям, которые вливаются в ряды работников транспорта из школ разных ступеней и вузов.

В помощь работникам транспорта и учащимся, Редбюро Главлокомотива выпускает серию многокрасочных таблиц-чертежей паровоза серии СО.

Таблицы-чертежи дают возможность быстро и наглядно усвоить конструктивные особенности паровоза серии СО.

Таблицы-чертежи выполнены по заводским чертежам.

Большинство таблиц-чертежей (около 80%) выполнено в аксонометрических проекциях, что значительно облегчает изучение паровоза.

Таблицы-чертежи утверждены Центральным управлением паровозного хозяйства НКПС.

Размеры таблиц:  $62 \times 96$  и  $72 \times 105$  см.

Таблицы-чертежи служат учебным пособием для школ и кружков, а также могут быть использованы в качестве наглядных пособий на паровозостроительных заводах, ремонтных мастерских и депо.

#### V

### УСЛОВИЯ ПОДПИСКИ НА ИЗДАНИЯ РЕДБЮРО

Все издания Редбюро Главлокомотива распространяются по предварительной подписке.

При подписке необходимо перевести не менее 50% стоимости заказа; на остальную сумму производится наложенный платеж с добавлением расходов по пересылке.

Подписка, не подкрепленная уплатой 50% ее стоимости, считается недействительной и в расчет при распределении тиража не принимается.

Всем подписчикам немедленно по получении от них задаточных сумм высылается извещение с указанием номера их подписки.

Заказы выполняются в порядке очередности поступления подписки.

#### ЗАКАЗЫ И ДЕНЬГИ АДРЕСОВАТЬ

Москва 12, Ветошный пер., д. 17, пом. 316.

#### РЕДБЮРО ГЛАВЛОКОМОТИВА

или передавать уполномоченным, снабженным специальными удостоверениями Редбюро Главлокомотива.

Денежные переводы можно также направлять на расчетный счет Редбюро Главлокомотива № 40025 в Октябрьском отделении Госбанка, Москва, ул. Горького, д. № 46.

Редактор Д. М. Иванов  
Тех. ред. А. Ф. Клыков  
Выпускающий А. Г. Бовшовский  
Уполн. главлита № В-34936 пВ-34910  
Сдано в производство 10/XI-35  
Подписывалось к печати:  
с 15/IX-35 г. по 1/IV-36 г.  
Объем 43 печ. л.  
Тираж 5000 экз. Зак. тип. 572  
Картолятография МОКО Зак. 132  
Шк. ФЗУ Огиза треста „Полиграфкнига“  
РСФСР Москва, центр Колпачный 13

4255