



ОТКРЫТОЕ АКЦИОНЕРНОЕ ОБЩЕСТВО
«РОССИЙСКИЕ ЖЕЛЕЗНЫЕ ДОРОГИ»
(ОАО «РЖД»)
ФИЛИАЛ «МОСКОВСКАЯ ЖЕЛЕЗНАЯ ДОРОГА»

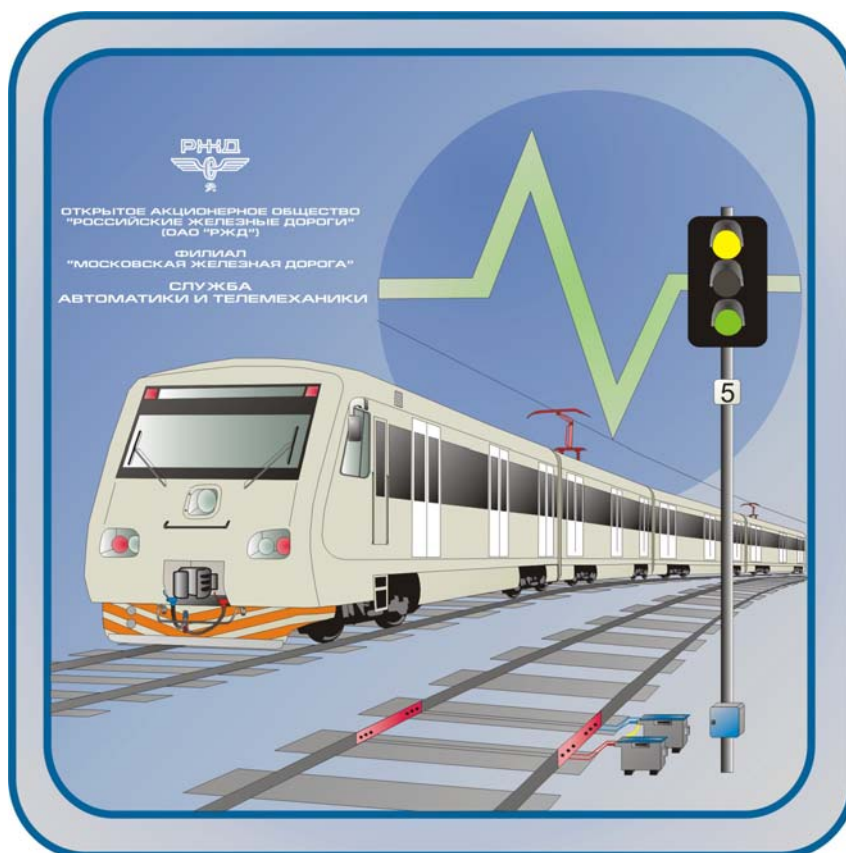
СЛУЖБА АВТОМАТИКИ И ТЕЛЕМЕХАНИКИ

Библиотека электромеханика
хозяйства автоматики и телемеханики

РЕГЛАМЕНТ

СОДЕРЖАНИЯ УСТРОЙСТВ СЦБ

первая редакция



Москва

2007 г.

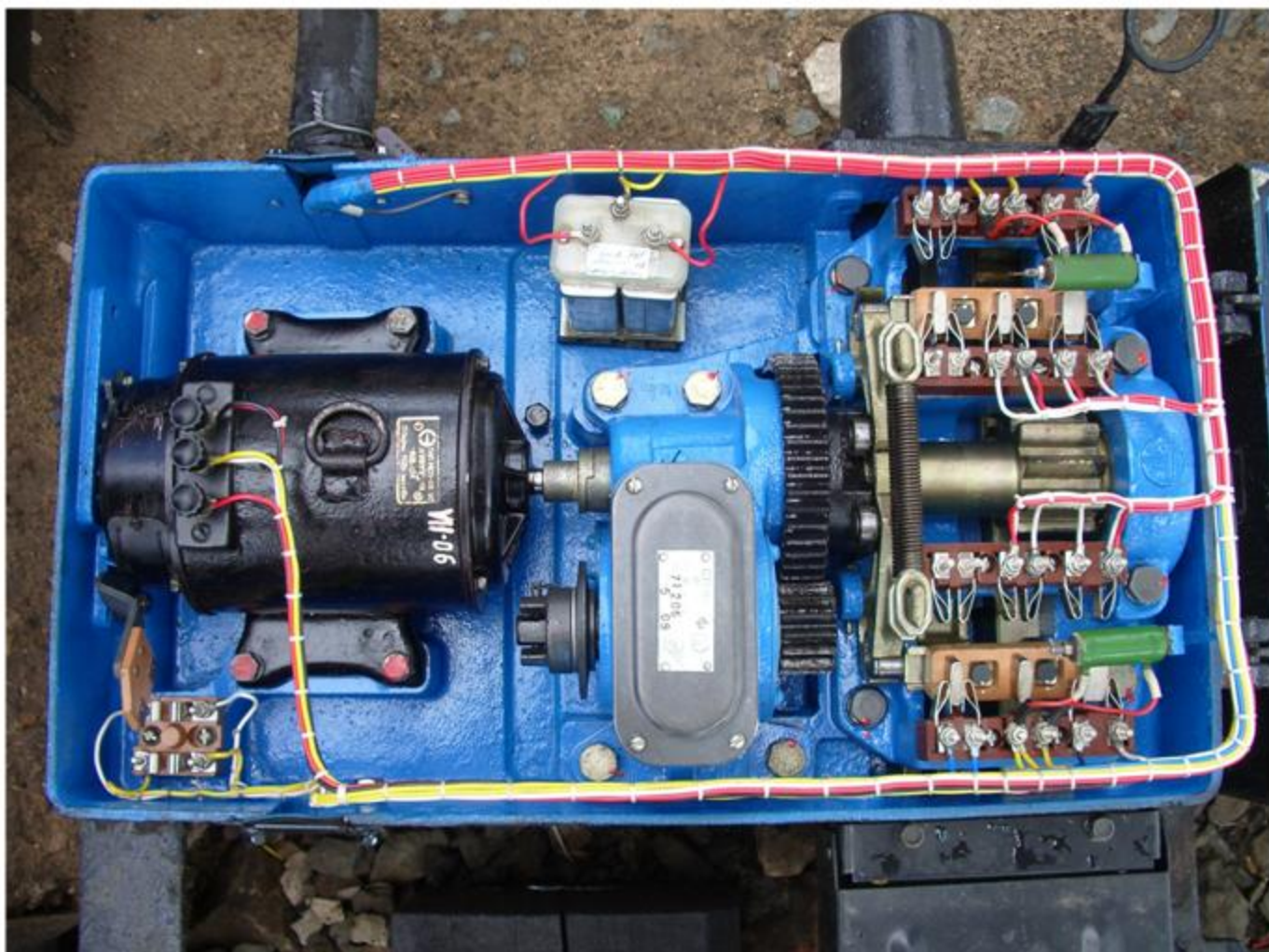
РЕГЛАМЕНТ СОДЕРЖАНИЯ УСТРОЙСТВ СЦБ
ОГЛАВЛЕНИЕ

№	Наименование	Стр.
1.	Содержание напольных устройств СЦБ	2
1.1.	Содержание стрелочных электроприводов	2
1.2.	Содержание путевых и стрелочных ящиков	5
1.3.	Содержание рельсовых цепей	9
1.4.	Содержание муфт	12
1.5.	Содержание релейных шкафов	15
1.6.	Содержание светофоров	20
1.7.	Защита кабеля на искусственных сооружениях	24
1.8.	Содержание УКСПС	26
2.	Содержание постовых устройств	28
2.1.	Содержание ЩВПУ	28
2.2.	Содержание силового трансформатора	30
2.3.	Содержание панелей питания	32
2.4.	Содержание ДГА	35
2.5.	Содержание кроссовых стативов	38
2.6.	Содержание релейных стативов	41
2.7.	Содержание аппаратов управления	50

1. Содержание напольных устройств СЦБ

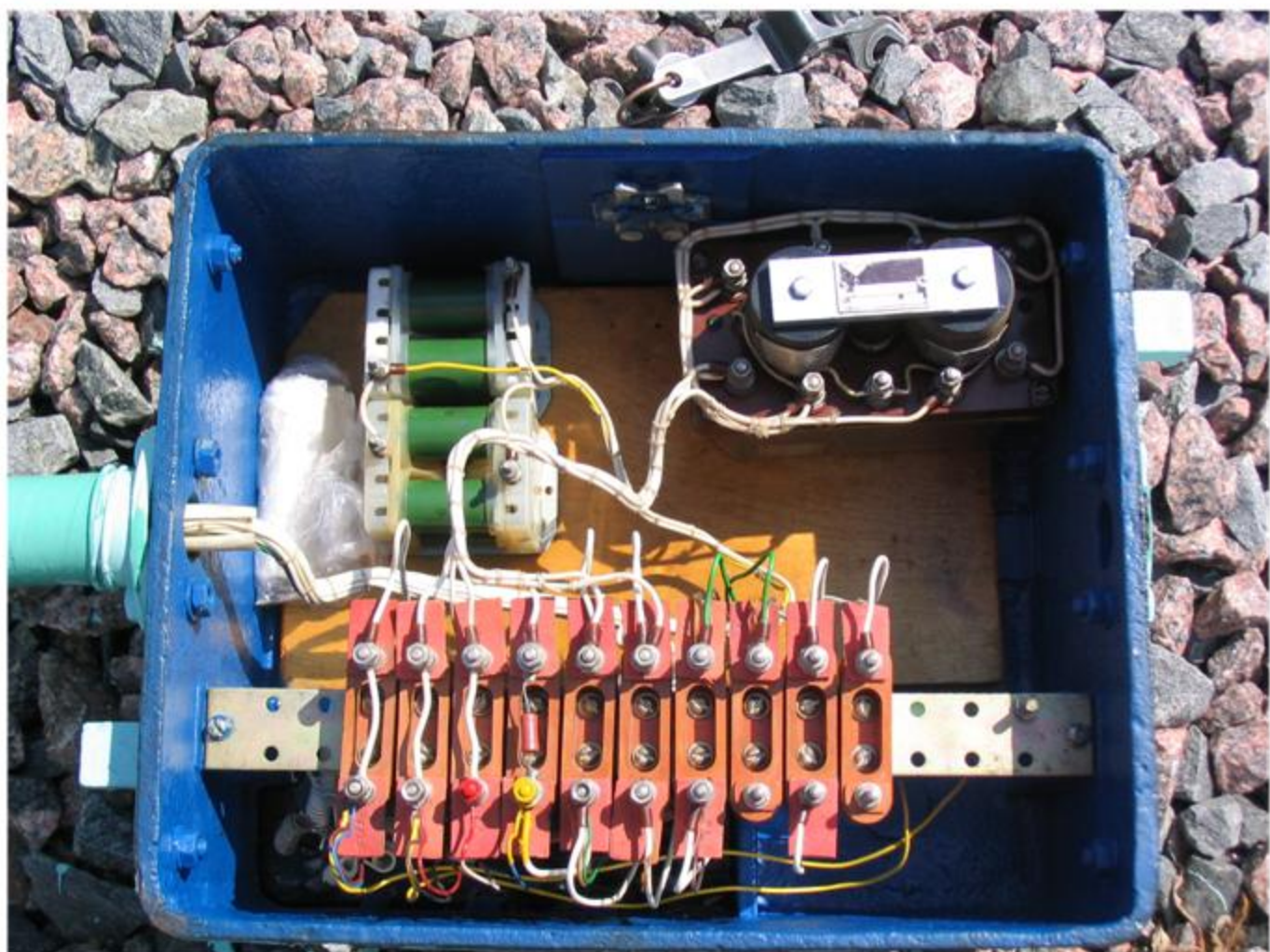
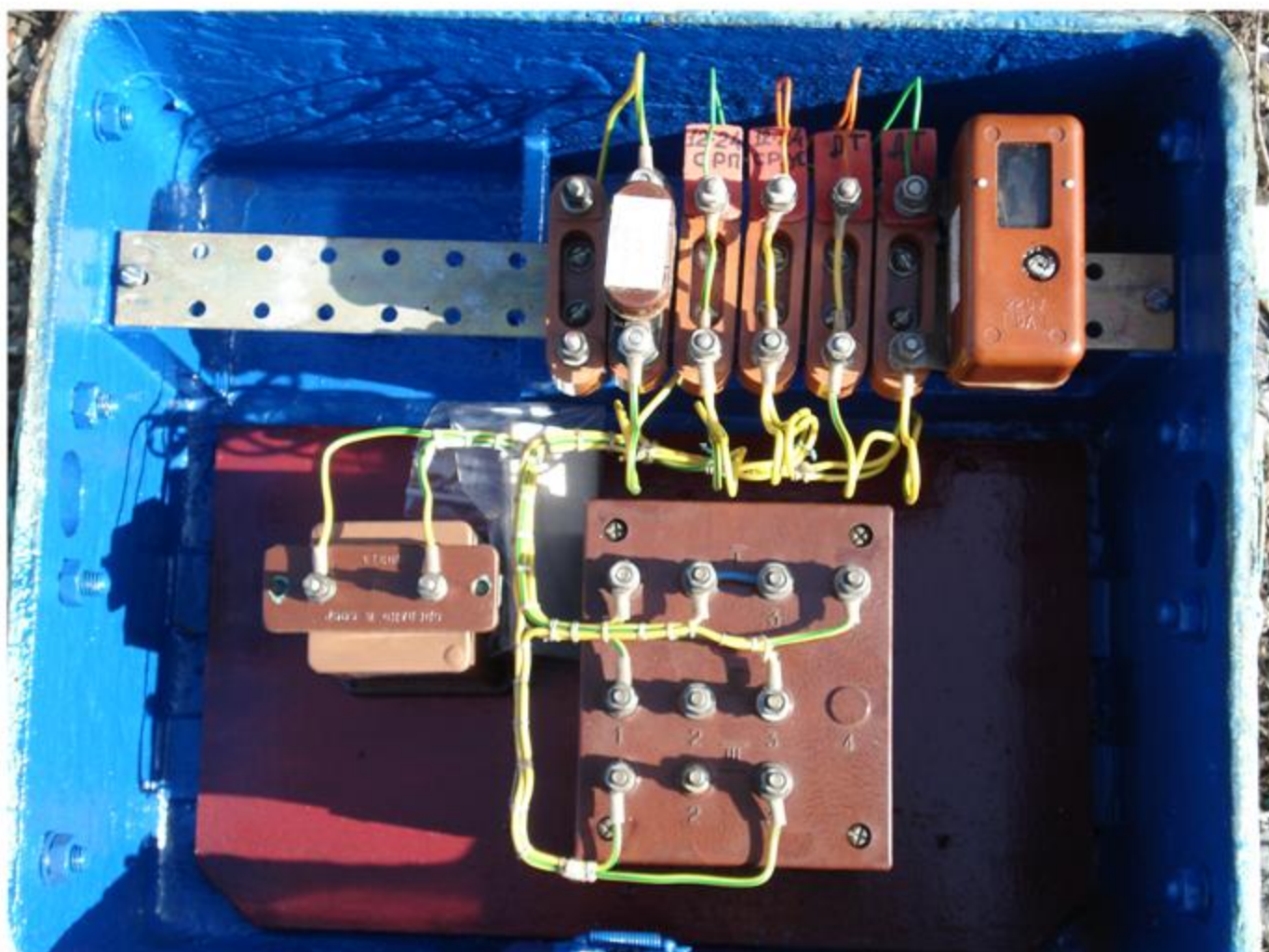
1.1. Содержание стрелочных электроприводов

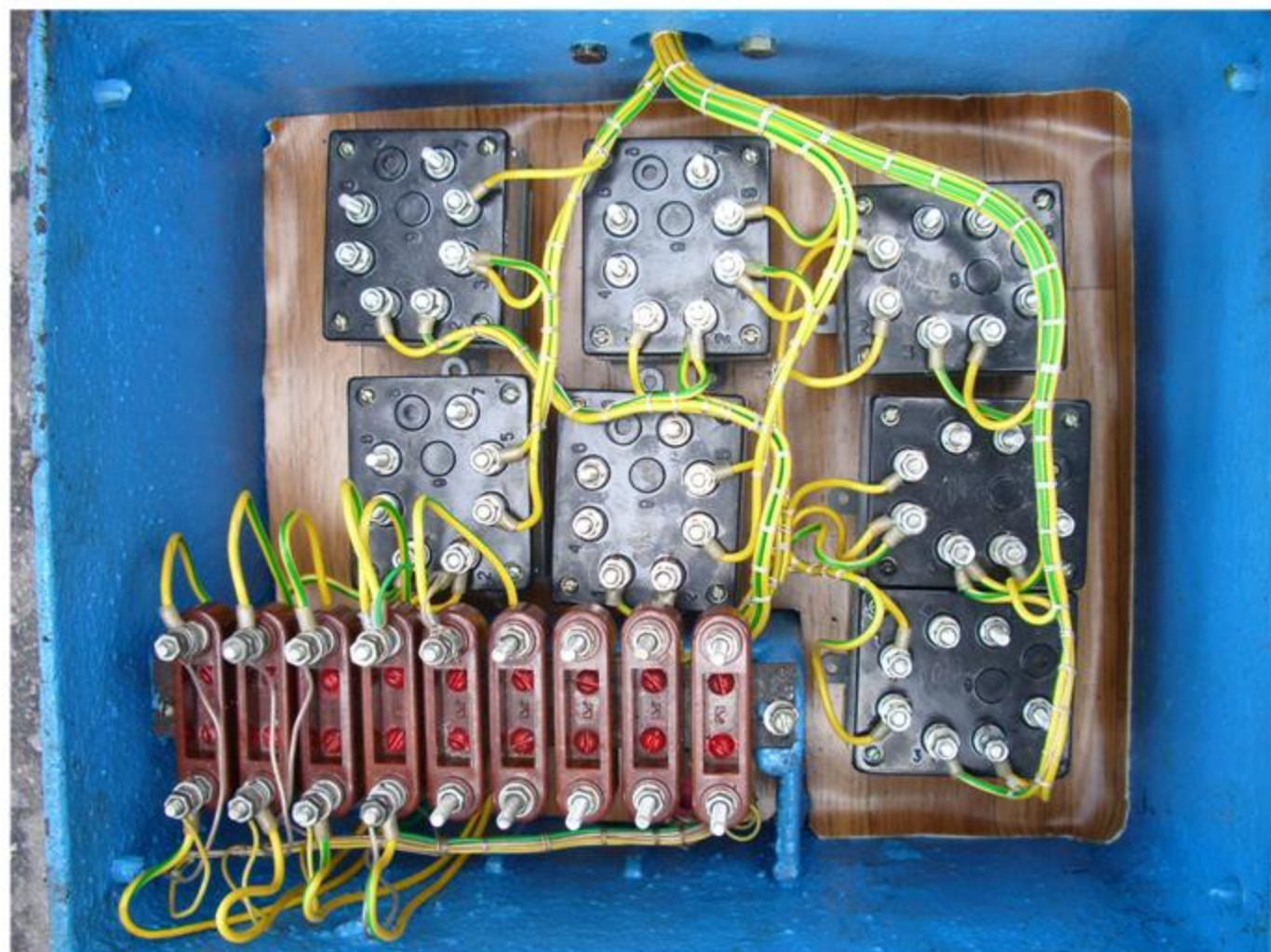
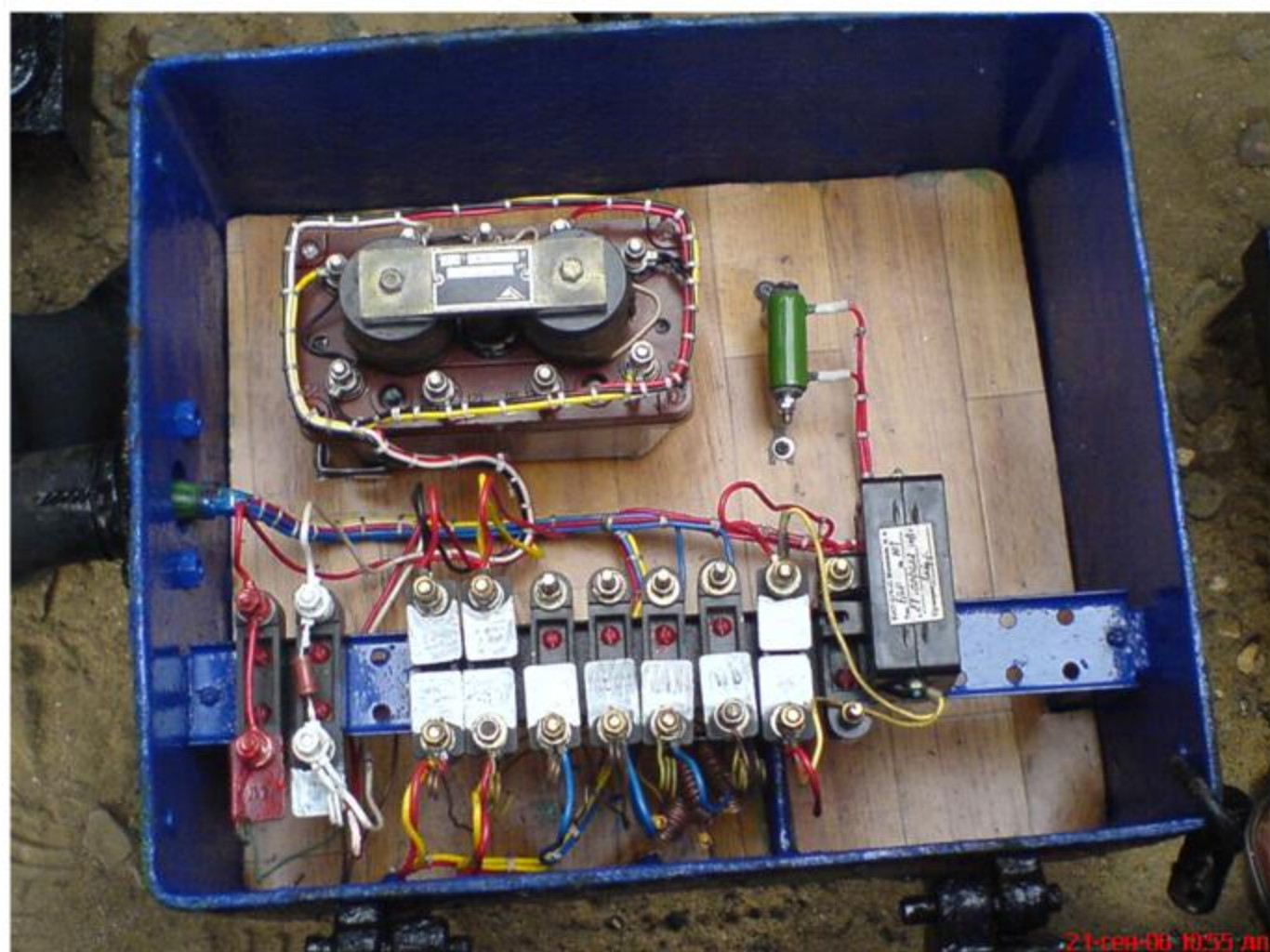




1.2. Содержание путевых и стрелочных ящиков







1.3. Содержание рельсовых цепей





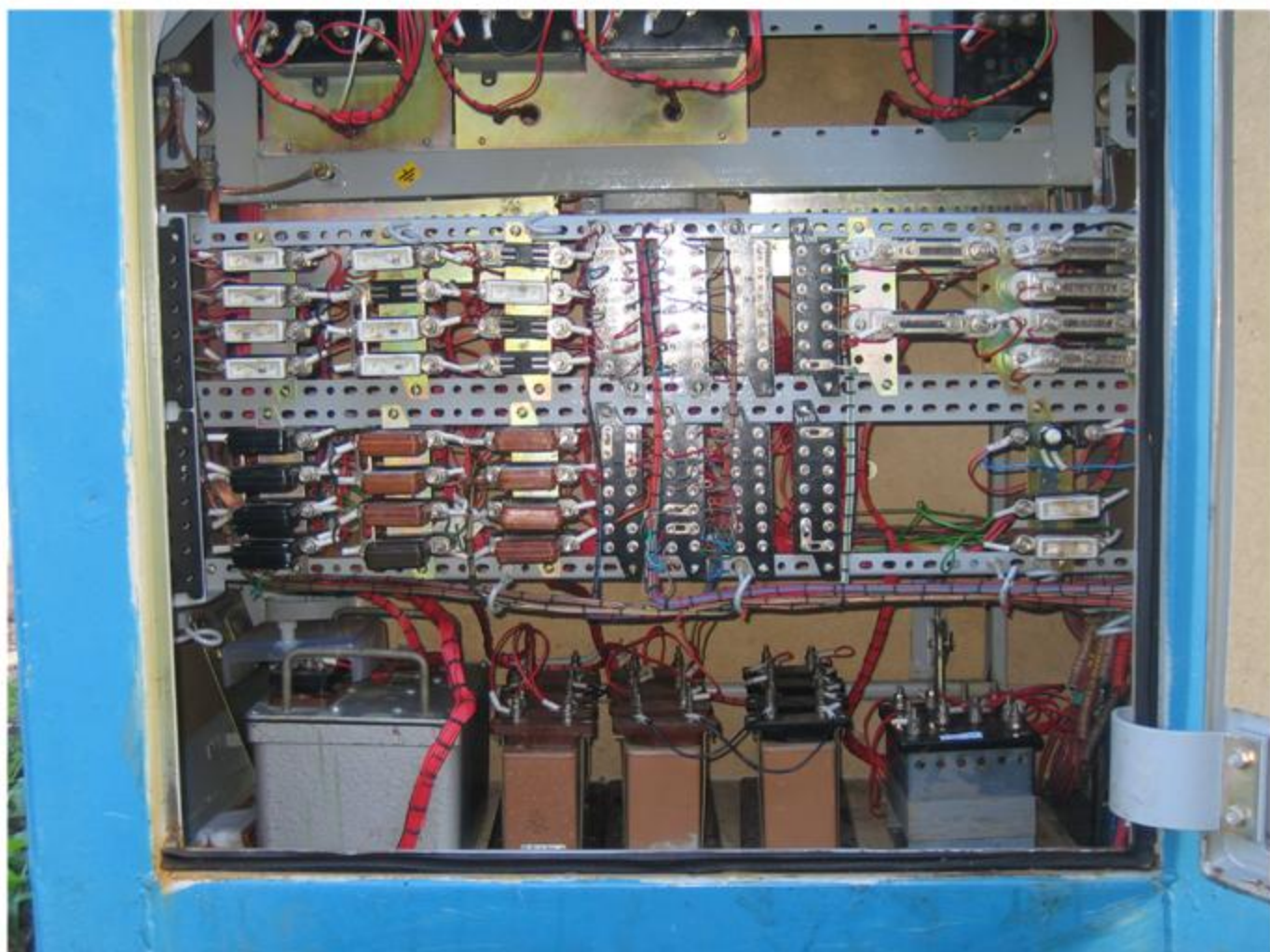
1.4. Содержание муфт

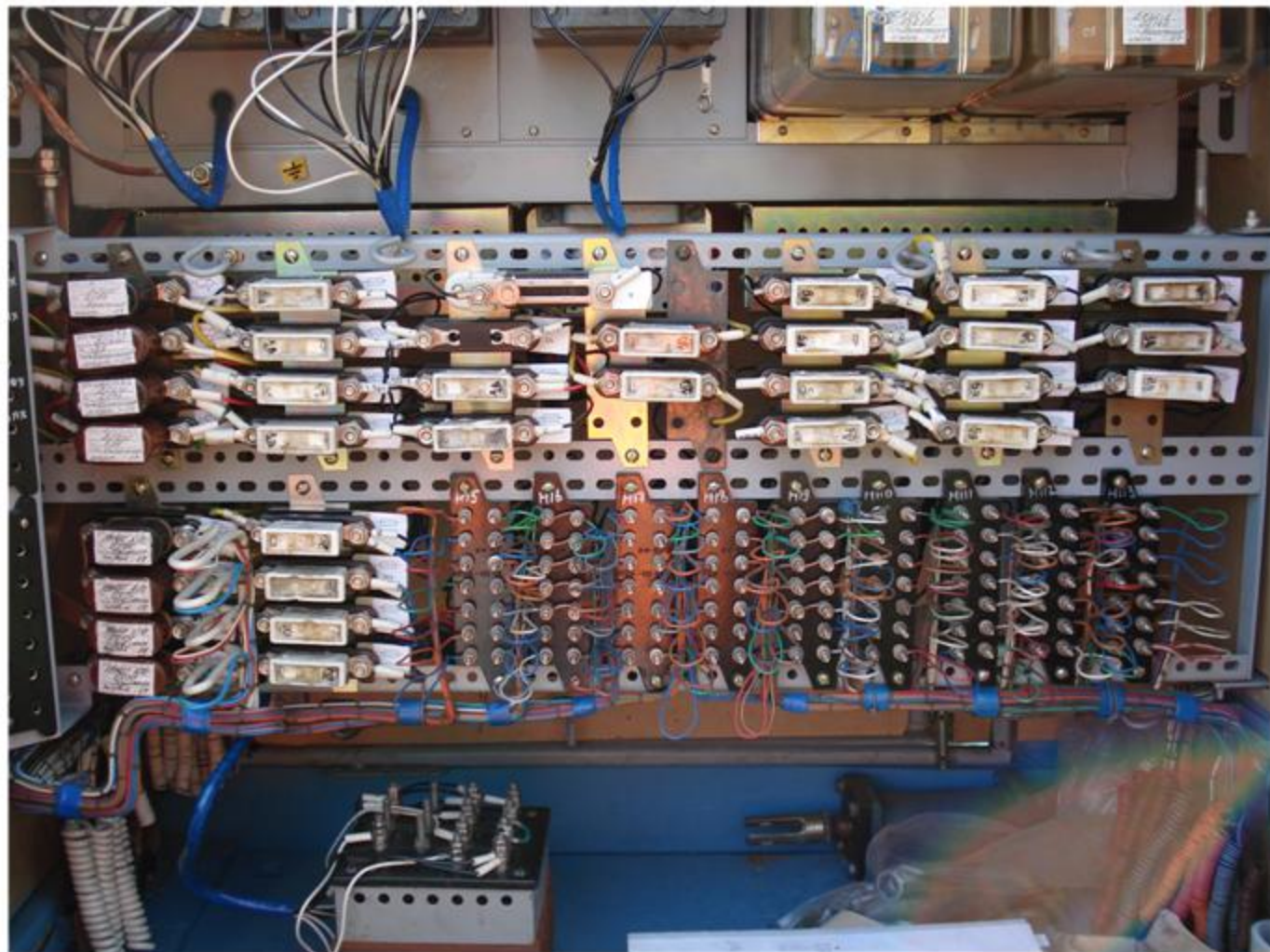




1.5. Содержание релейных шкафов









1.6. Содержание светофоров







1.7. Защита кабеля на искусственных сооружениях



1.8. Содержание УКСПС



2. Содержание постовых устройств СЦБ

2.1. Содержание ЦВПУ



2.2. Содержание силового трансформатора



2.3. Содержание панелей питания



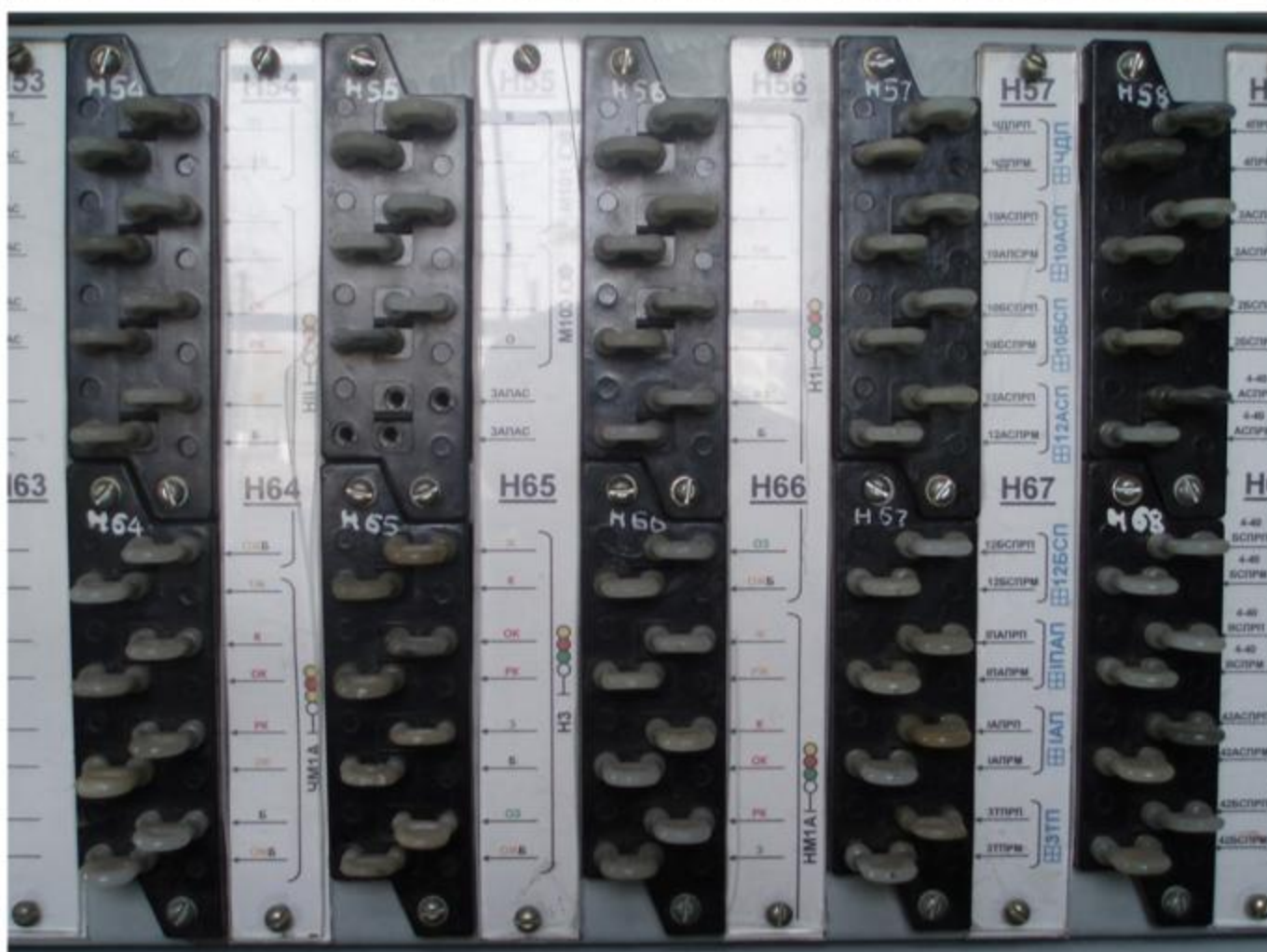


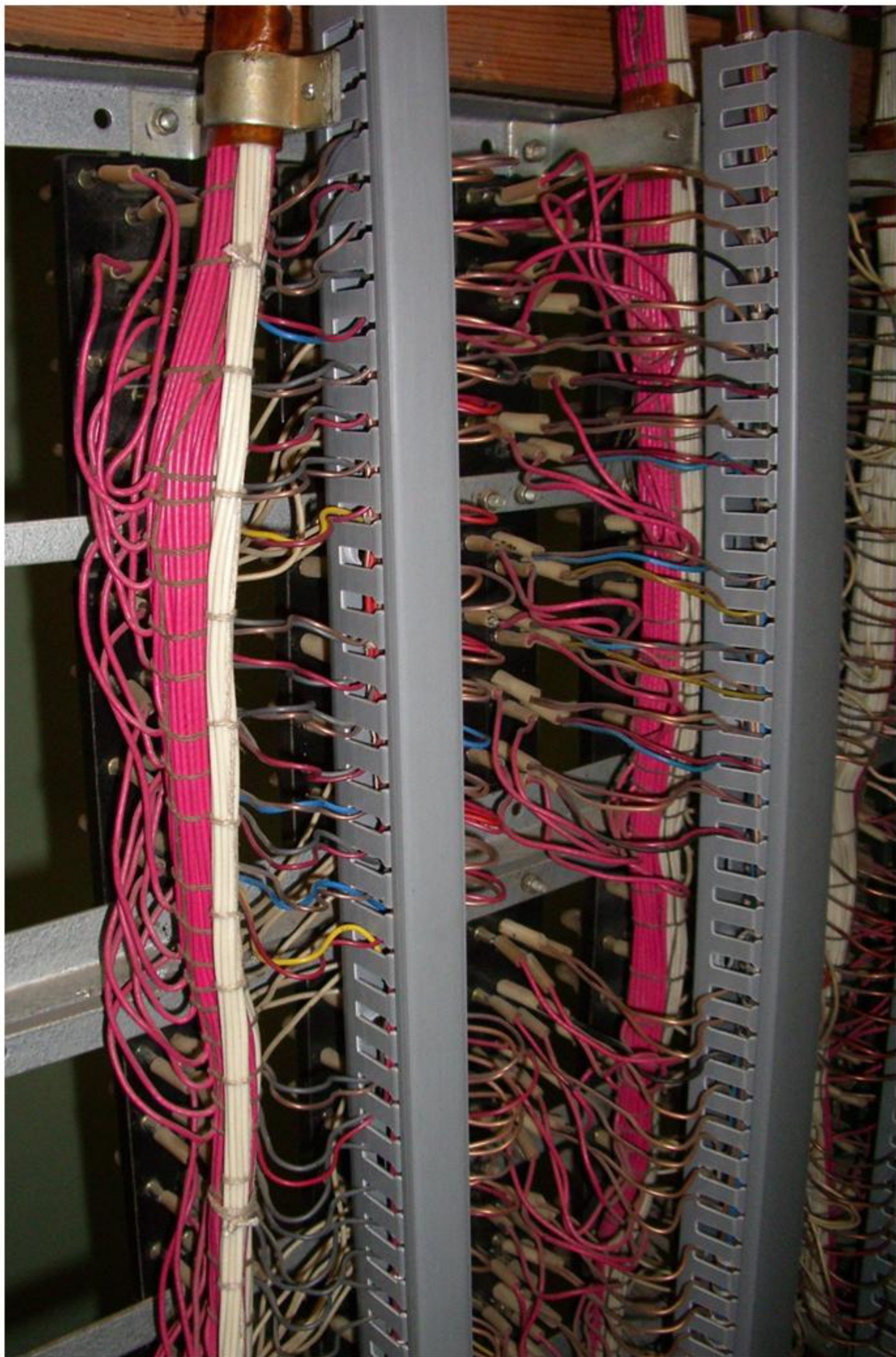
2.4. Содержание ДГА





2.5. Содержание кроссовых стативов



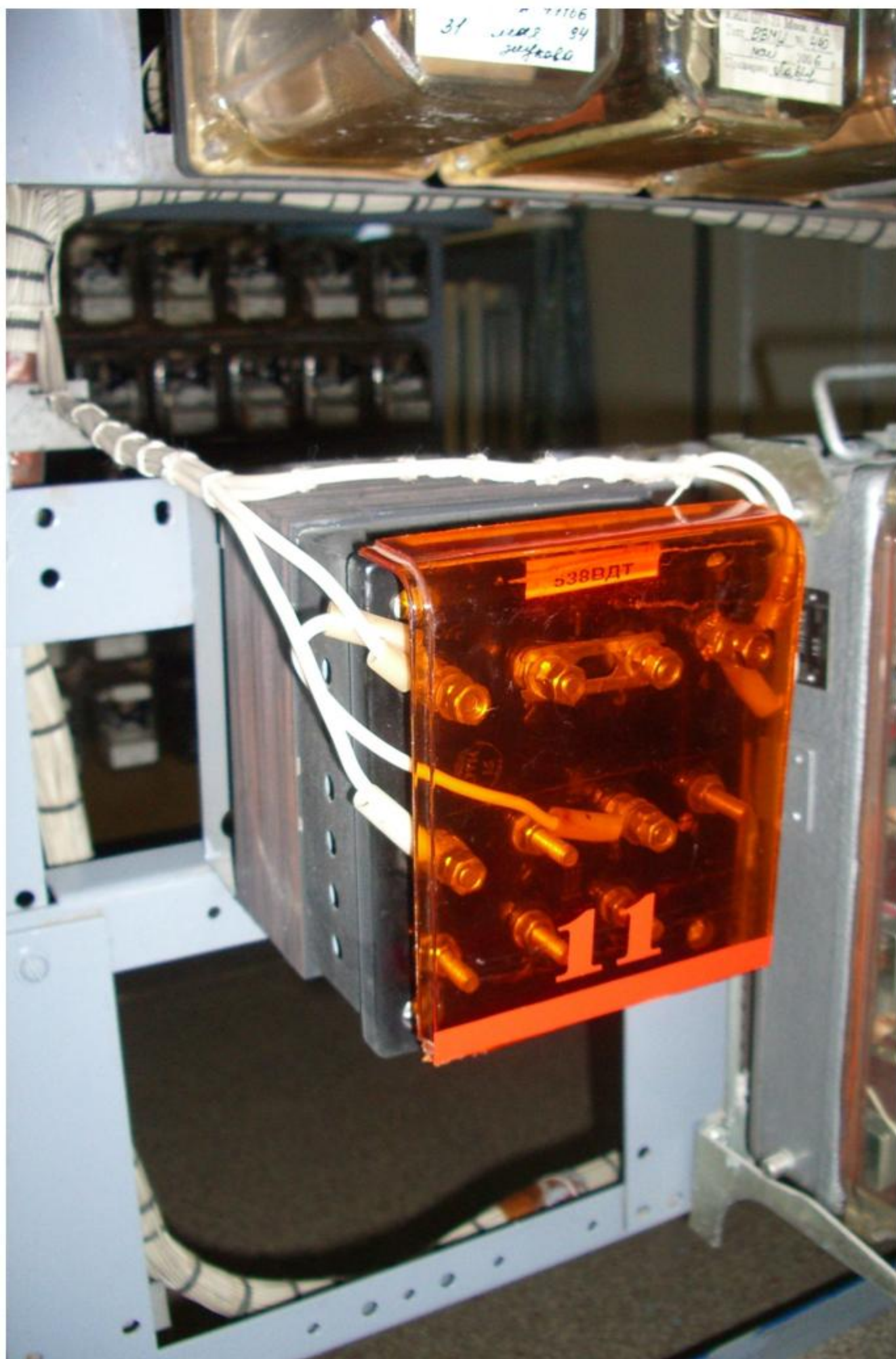


2.6. Содержание релейных стативов

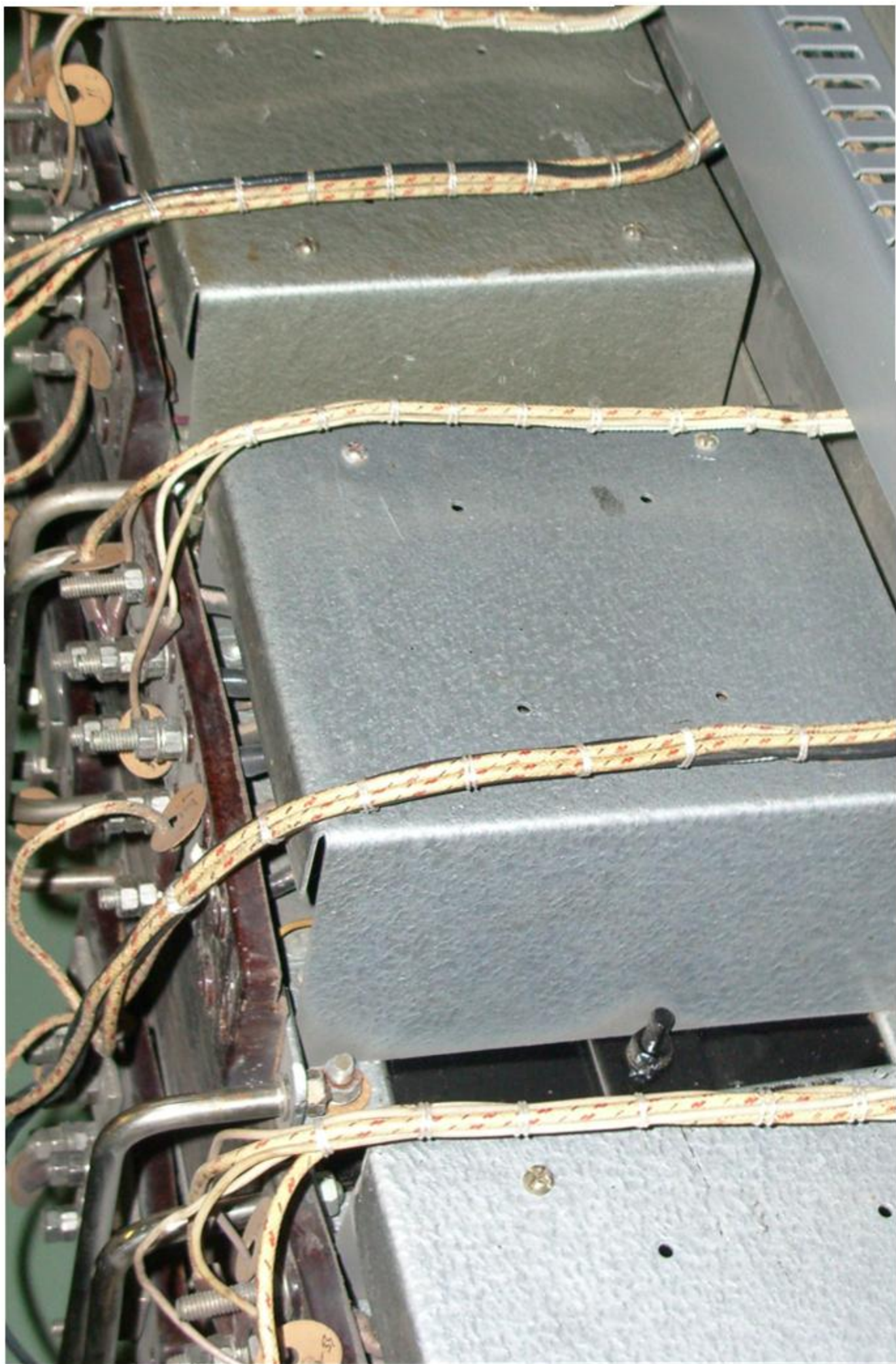
















2.7. Содержание аппаратов управления



