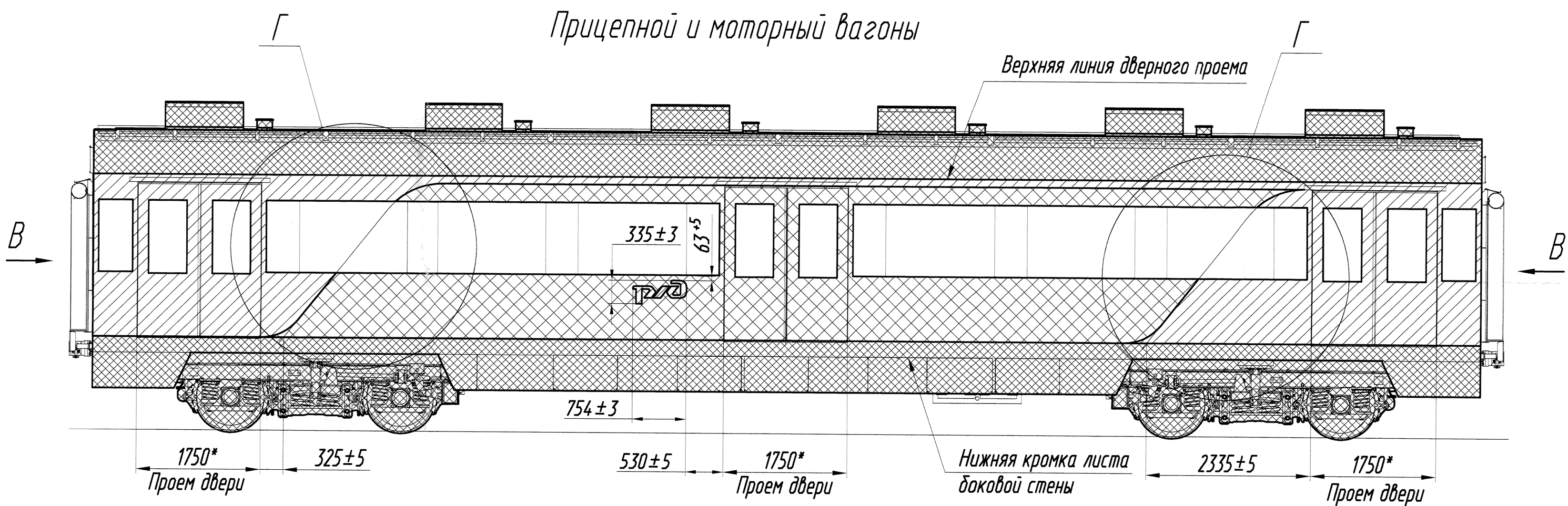
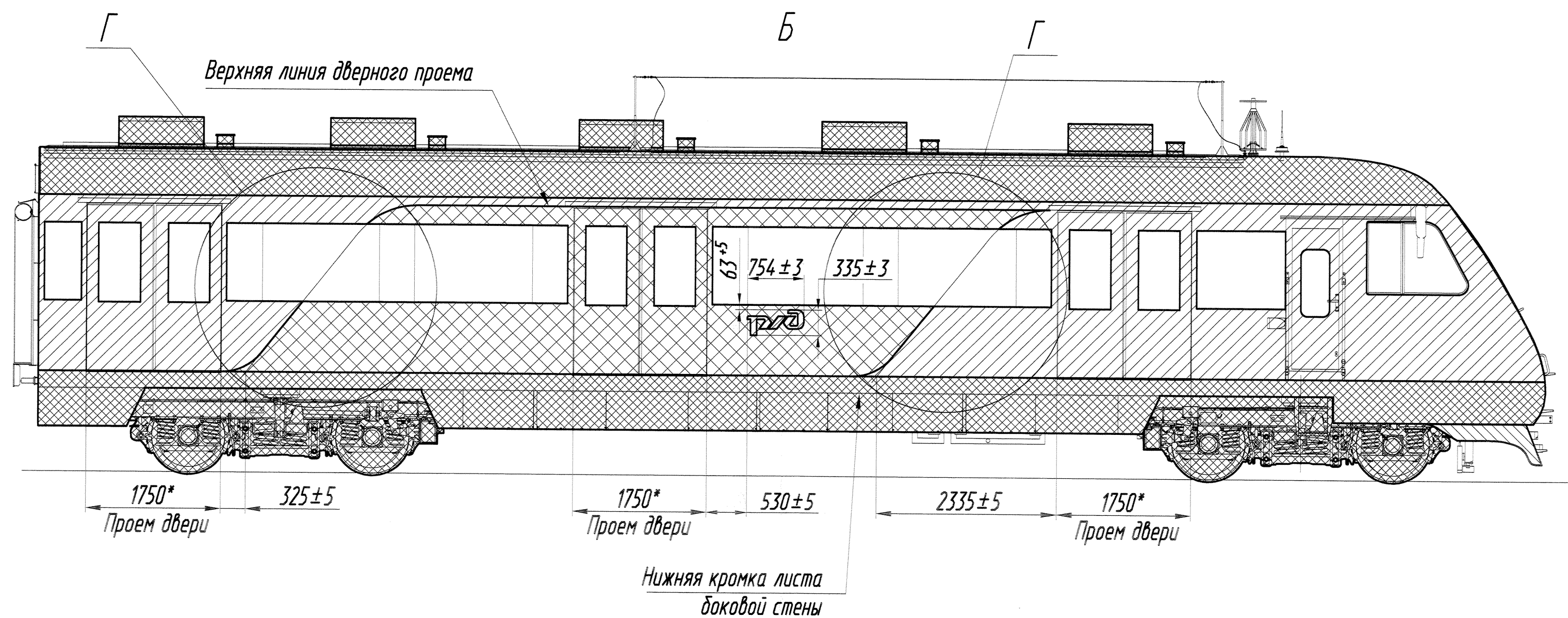
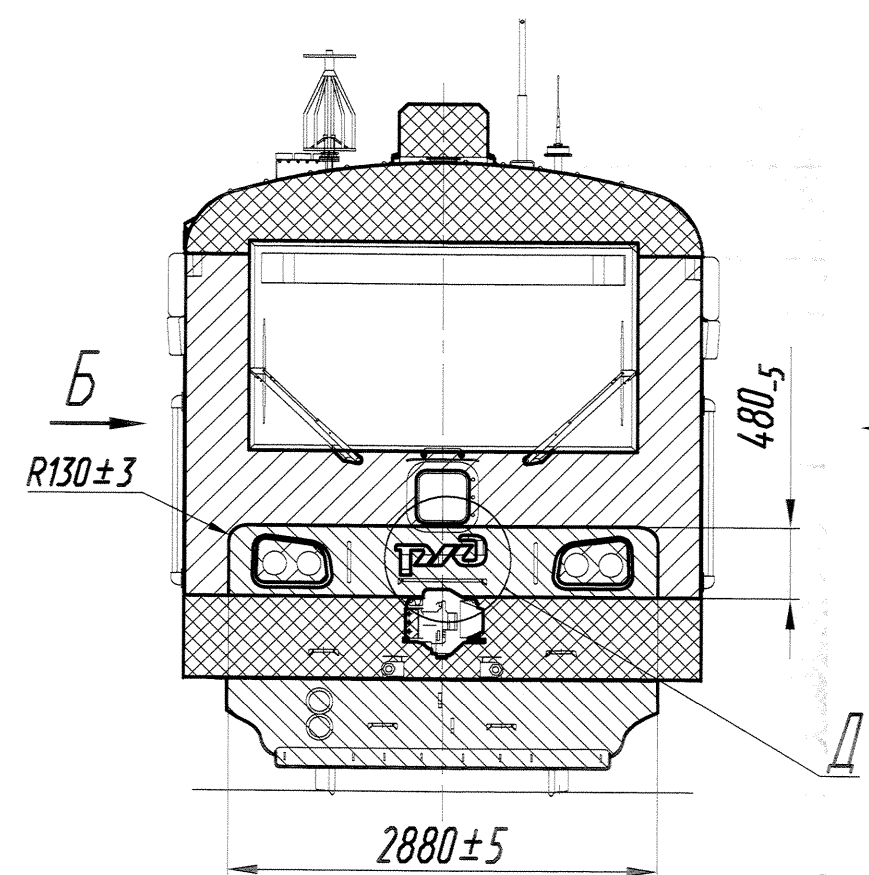
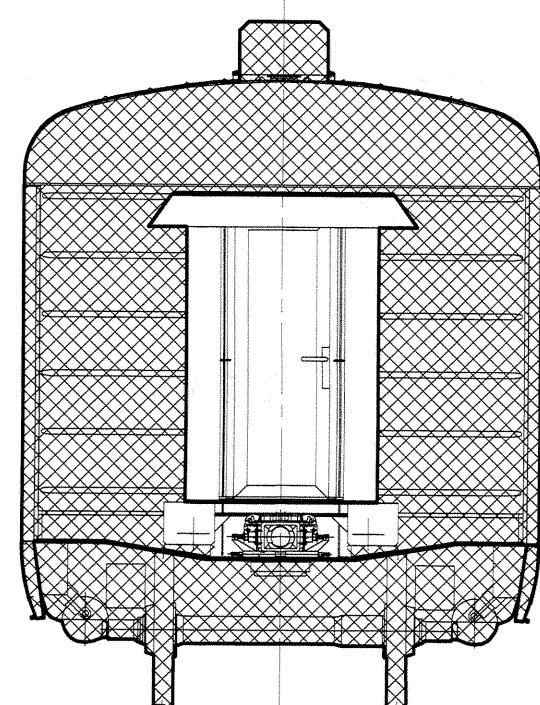


Головной вагон

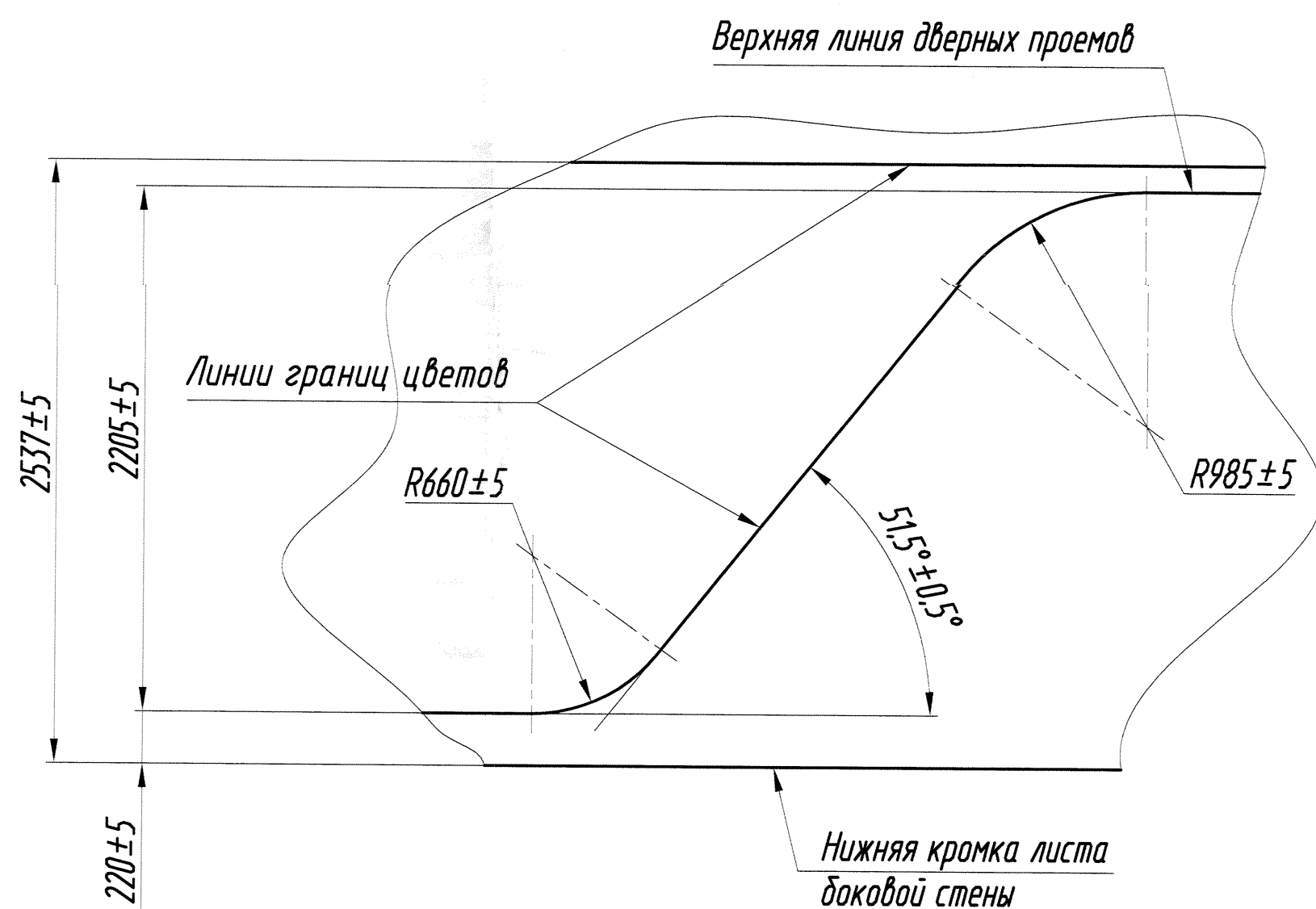


В



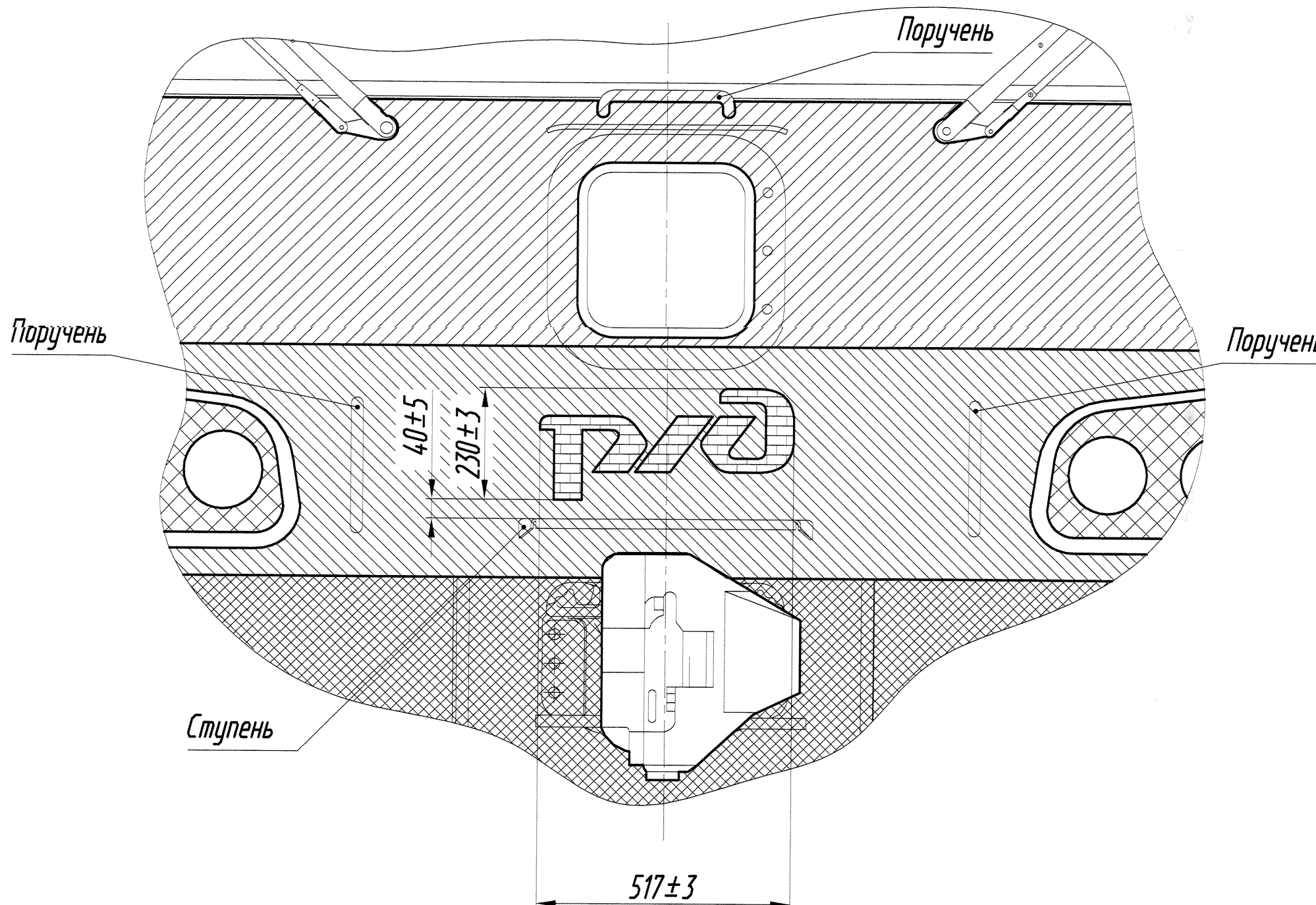
Г(1:25)

Показаны только линии границы цветов



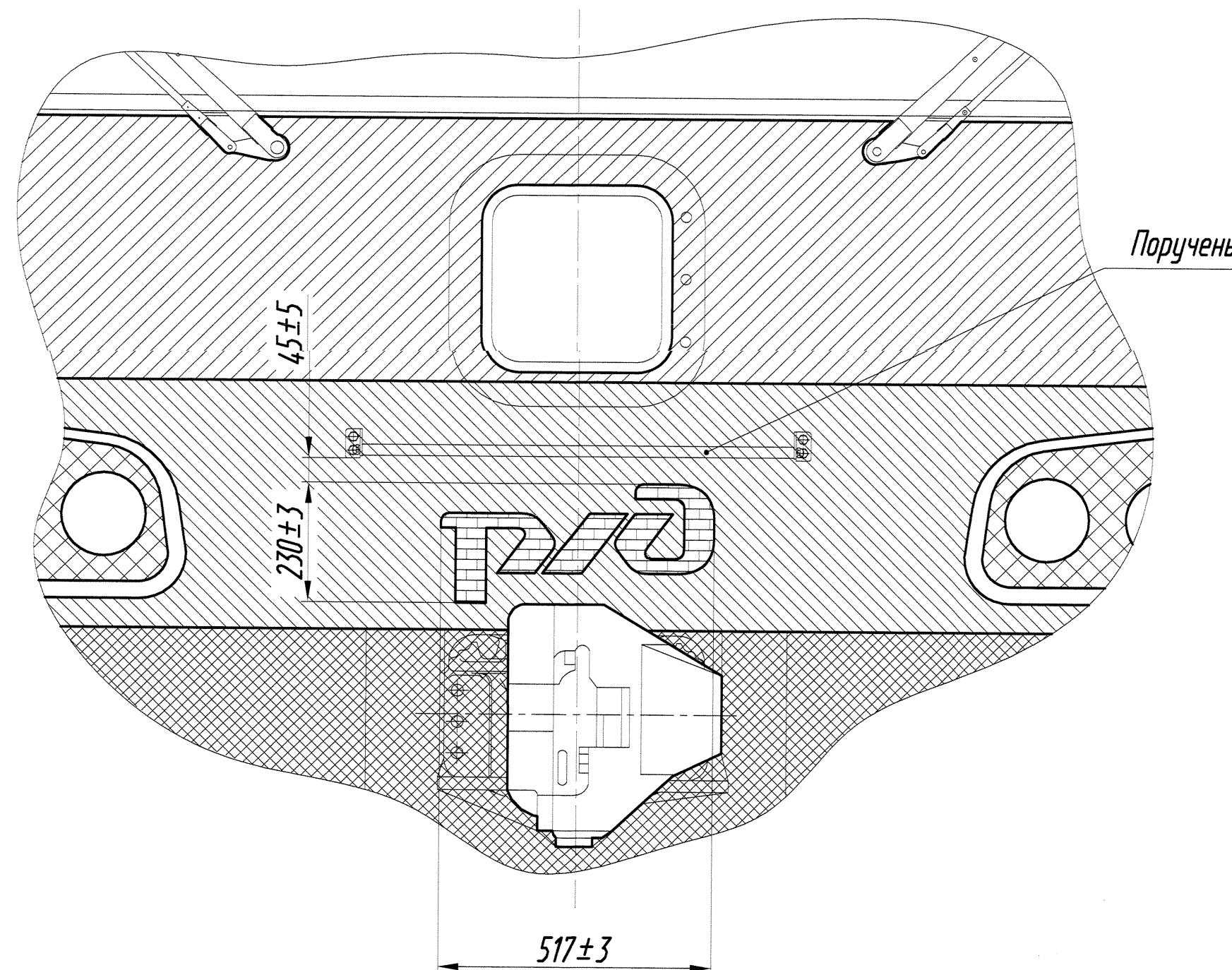
Д(1:10)

Вариант размещения логотипа ОАО "РЖД" на лобовой стене в зависимости от находящихся на ней элементов



Д(1:10)

Вариант размещения логотипа ОАО "РЖД" на лобовой стене в зависимости от находящихся на ней элементов



Цвет краски	Условное обозначение	Окрашиваемая поверхность вагона
RAL 7012		Верх крыши, торцевые стены и низ боковых стен кузова, подвагонное оборудование, рама и тележки.
RAL 3020		Логотип и декоративные полосы на кузове вагона.
RAL 7004		Основной цвет боковых поверхностей кузова.
RAL 3026		Сигнальная выкраска.
RAL 9003*		Логотип на лобовой части.
*Допускается выполнять логотип на лобовой части из нержавеющей стали или другой стали с защитным покрытием.		

Утверждаю

Начальник управления пригородных пассажирских перевозок



Сизов С.В.

- *Размеры для справок.
- Окраску производить в соответствии с 'Техническими требованиями на получение лакокрасочных покрытий на наружных поверхностях кузовов МВПС. ВНИИЖТ 2010г'.

104.008.02.00.000.000					Лит.	Масса	Масштаб
Изм.	Лист	И докум.	Подп.	Дата			
Разработ.	Чернышев			2010			
Проектир.	Иван			2010			
Технический	Земин			2010			
Начальник	Подоляков			2010			
Зам. дир.	Катасов			2010			
104.008.02.00.000.000					Лит.	Масса	Масштаб
Наружная окраска вагонов электропоезда ЭМ4						-	1:50
Схема цветографическая					Лист	Листов 1	
ПКБ по вагонам ОАО "РЖД"					Формат А3х3		
Копировал							