

08

1

1917

Фонд

Описи

Ед. хр.

№

Альбомъ Видовъ

Западно - Сибирской

и

Екатеринбурго - Челябинской

железныхъ дорогъ.

1892-1896

Фонд

1917

Описи

1

Ед. хр.

80

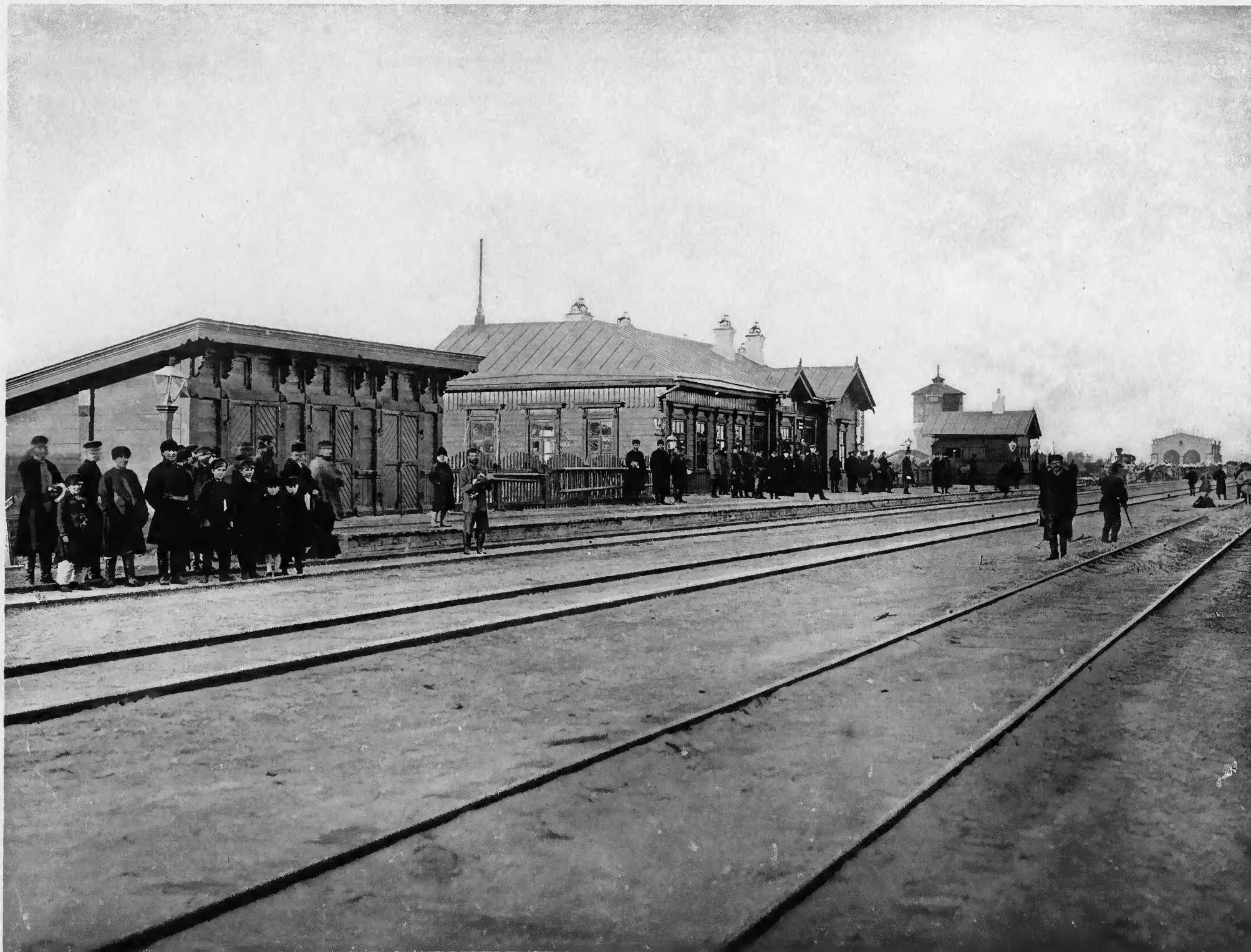


ФОТОТИПЪ А. И. ВИАЛЬБОРГЪ

С.П.Б. МВЦ. 19.

1). З.-С. ж. д. Паровозное здание ст. Челябинскъ.

Техническая иллюстрация



Фототипія А. И. Вильборгъ

С. П. Б. МѢЩ. 19.

2). З.-С. ж. д. Станція IV класса Шумиха.



ФОТОГРАФИЯ А. И. Вильборга

СПБ. МЪЩ. 19.

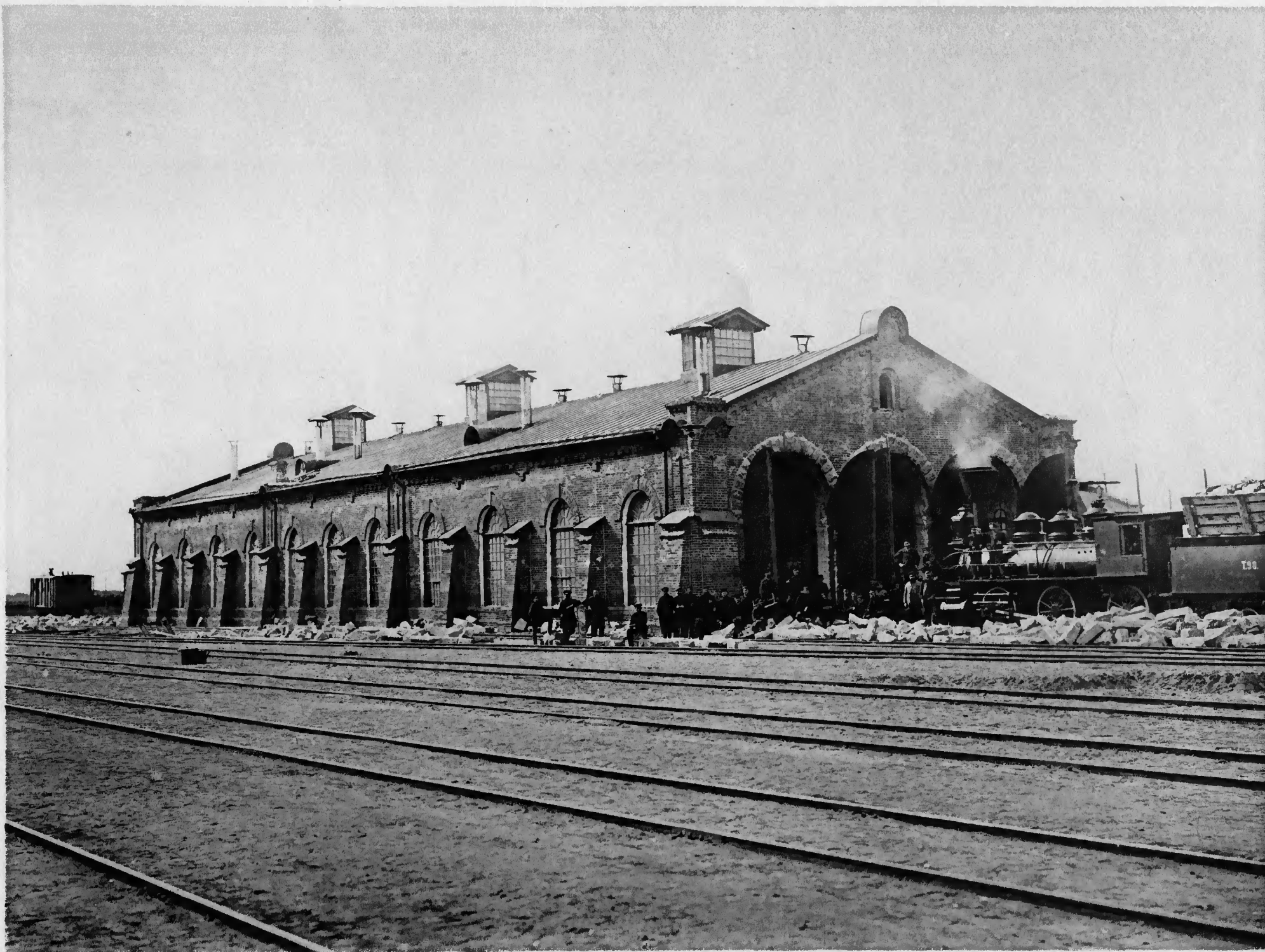
ЛЮТОНА
311
ой ж. д.



ФОТОГРАФИЯ А. И. Вильборгъ

С.П.Б. МЪЩ. 19.

4). З.-С. ж. д. Сторожевой домъ 191 вер.



ФОТОГРАФИЯ А. И. ВИЛЬБОРГЪ

С.П.Б. МѢЩ. 19.

5). З.-С. ж. д. Паровозное здание ст. Курганъ.

Библиотека

15311

МСКОЙ Ж. Д.



ФОТОТИПЪ А. И. ВИЛЬБОРГЪ

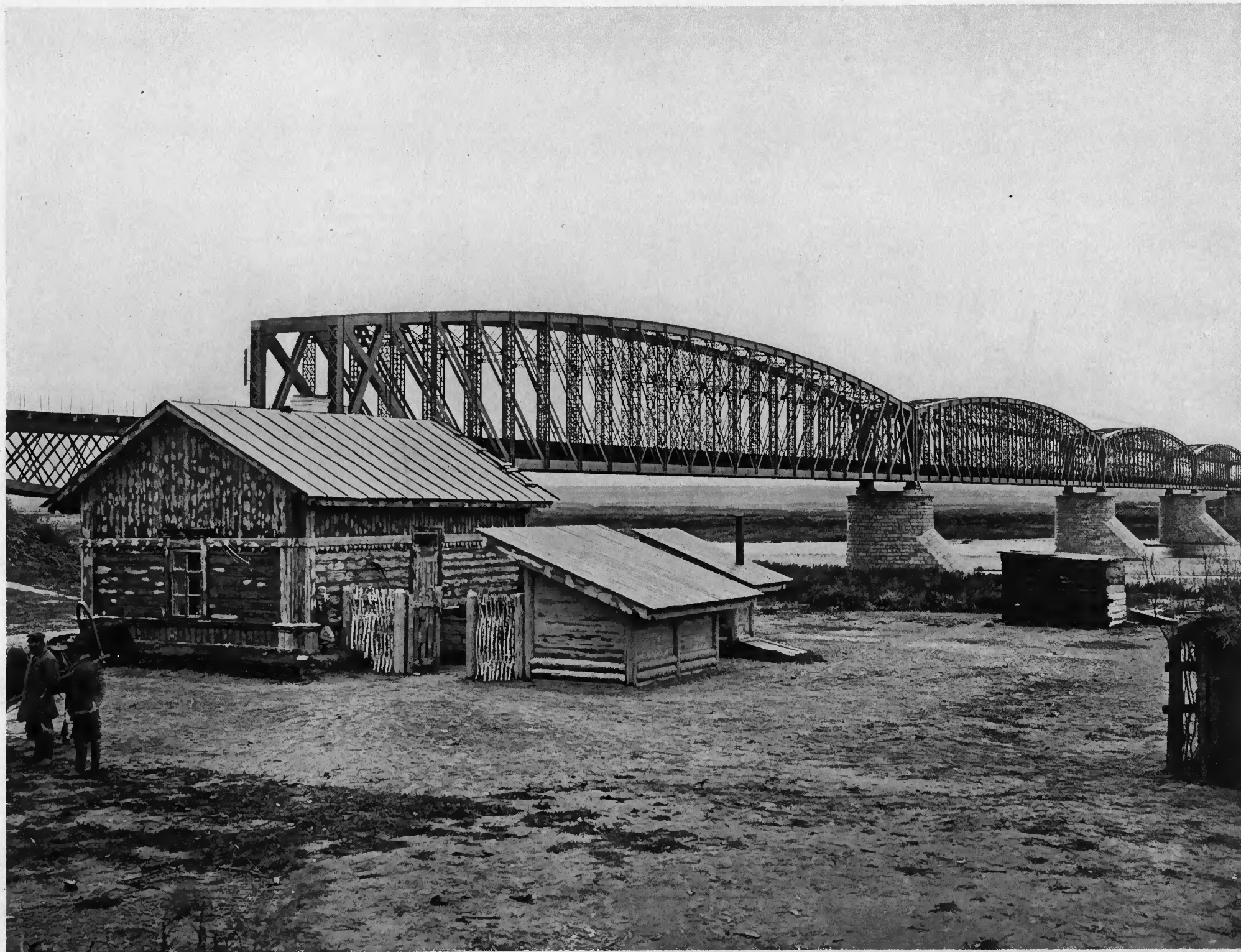
С.П.Б. МѢШ. 19.

6). В.-С. ж. д. Ст. III класса Курганъ.

Библиотека

15311

МСКОЙ Ж. Д.



ФОТОТИП А. И. ВИЛЬБОРГЪ

С.П.Б. МЪЩ. 19.

7). Мостъ черезъ рѣку Тоболъ, отв. 200 саж.



ФОТОГРАФИЯ А. И. ВИЛЬБОРГЪ

С. П. Б. М. Ш. 19.

8). З.-С. ж. д. Ст. V класса Варгаши.



ФОТОТИПЪ А. И. ВИЛЬБОРГЪ

С.П.Б. МЪЩ. 19.

9). З.-С. ж. д. Мостъ черезъ р. Ишимъ, отв. 100 саж.

Технически



ФОТОГРАФИЯ А. И. ВИЛЬБОРГЪ

С.П.Б. МЪЩ. 19.

Библиотека
5311
Омской ж. д.



ФОТОТИПЪ А. И. ВІЛЬБОРГЪ

С. П. Б. МВЦ. 19.

11). З.-С. ж. д. Большія мастерскія ст. Омскъ. Общій видъ.

Библиотека
5311
ской ж. д.



ФОТОТИП А. И. Вильборгъ

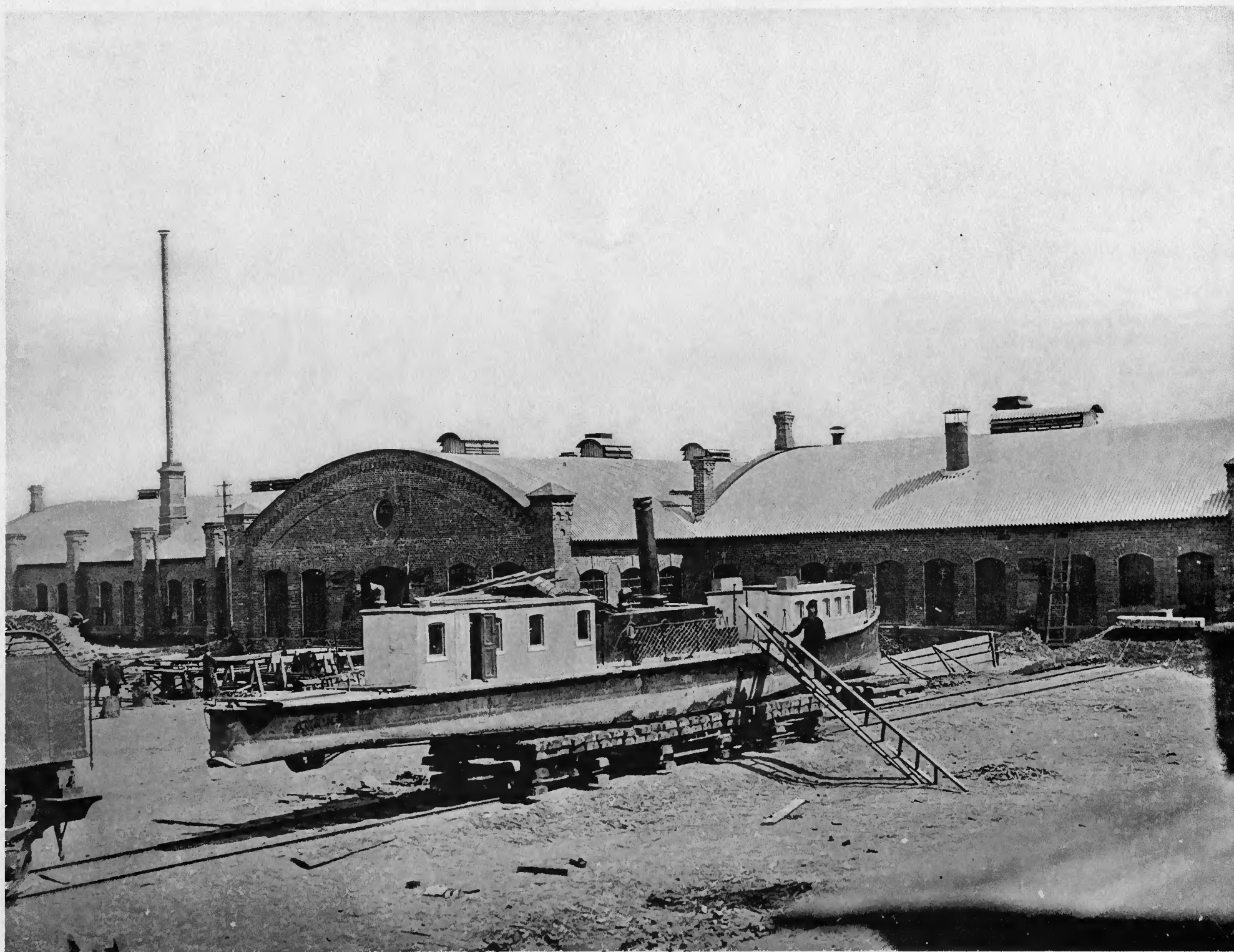
С. П. Б. М. Ш. 19.

12). З.-С. ж. д. Большія мастерскія ст. Омскъ. Сборочная паровозовъ и механическая.

Библиотека

15311

Омской ж. д.

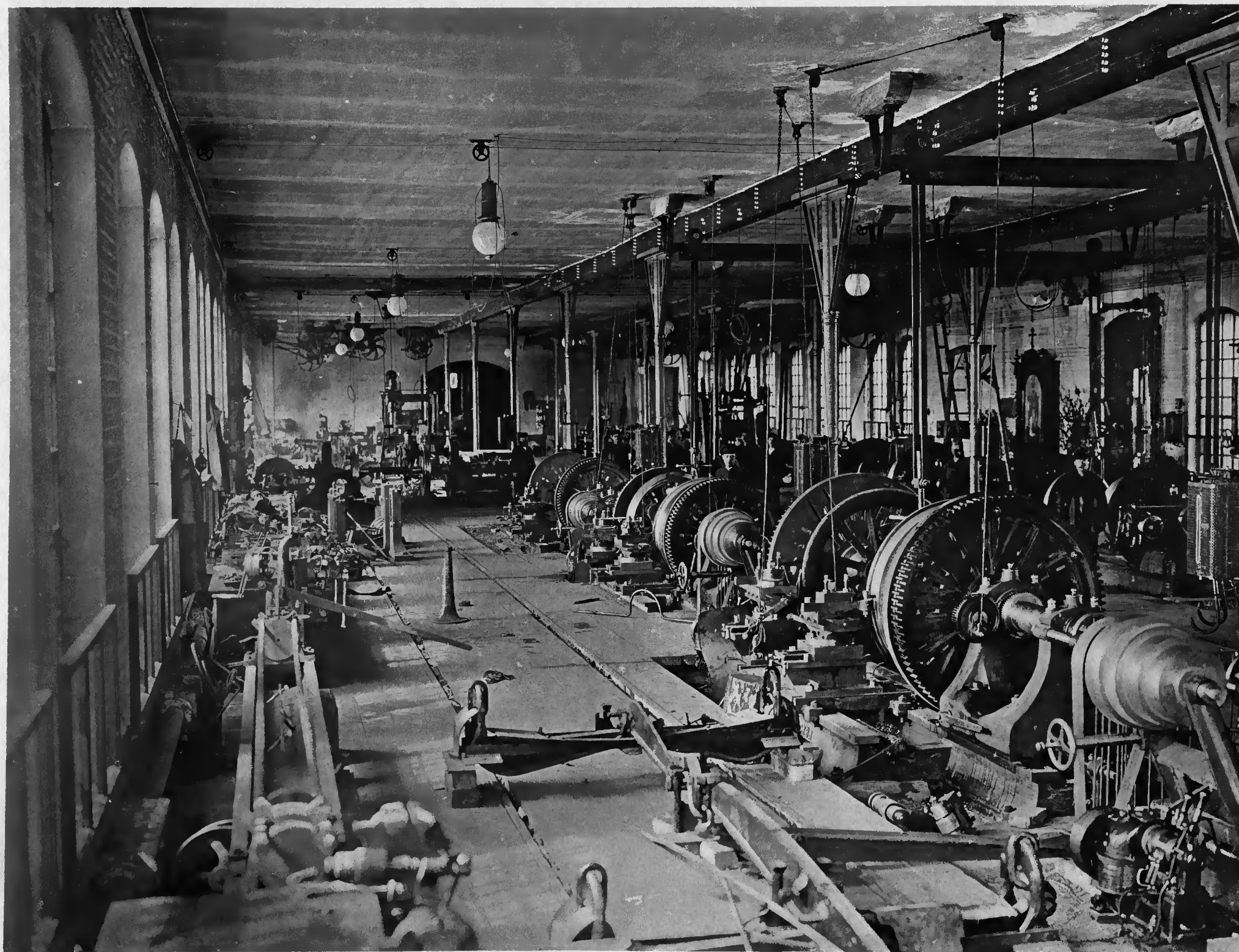


Фототипия А. И. Вильборгъ

С.П.Б. Мѣщ. 19.

13). З.-С. ж. д. Большія мастерскія ст. Омскъ. Литейная и кузница.

Библиотека
311
ской ж. д.



Фототипия А. И. Вильборгъ

С.П.Б. МѢЩ. 19.

14). З.-С. ж. д. Большія мастерскія ст. Омскъ. Токарная мастерская.



ФОТОГРАФИЯ А. И. ВИЛЬБОРГЪ

С.П.Б. МЪЩ. 19.

15). З.-С. ж. д. Пассажирское здание ст. Омскъ (видъ со стороны двора).



ФОТОТИП А. И. Вильборгъ

С.П.Б. МѢЩ. 19.

16). З.-С. ж. д. Мостъ черезъ р. Иртышъ, отв. 300 саж.

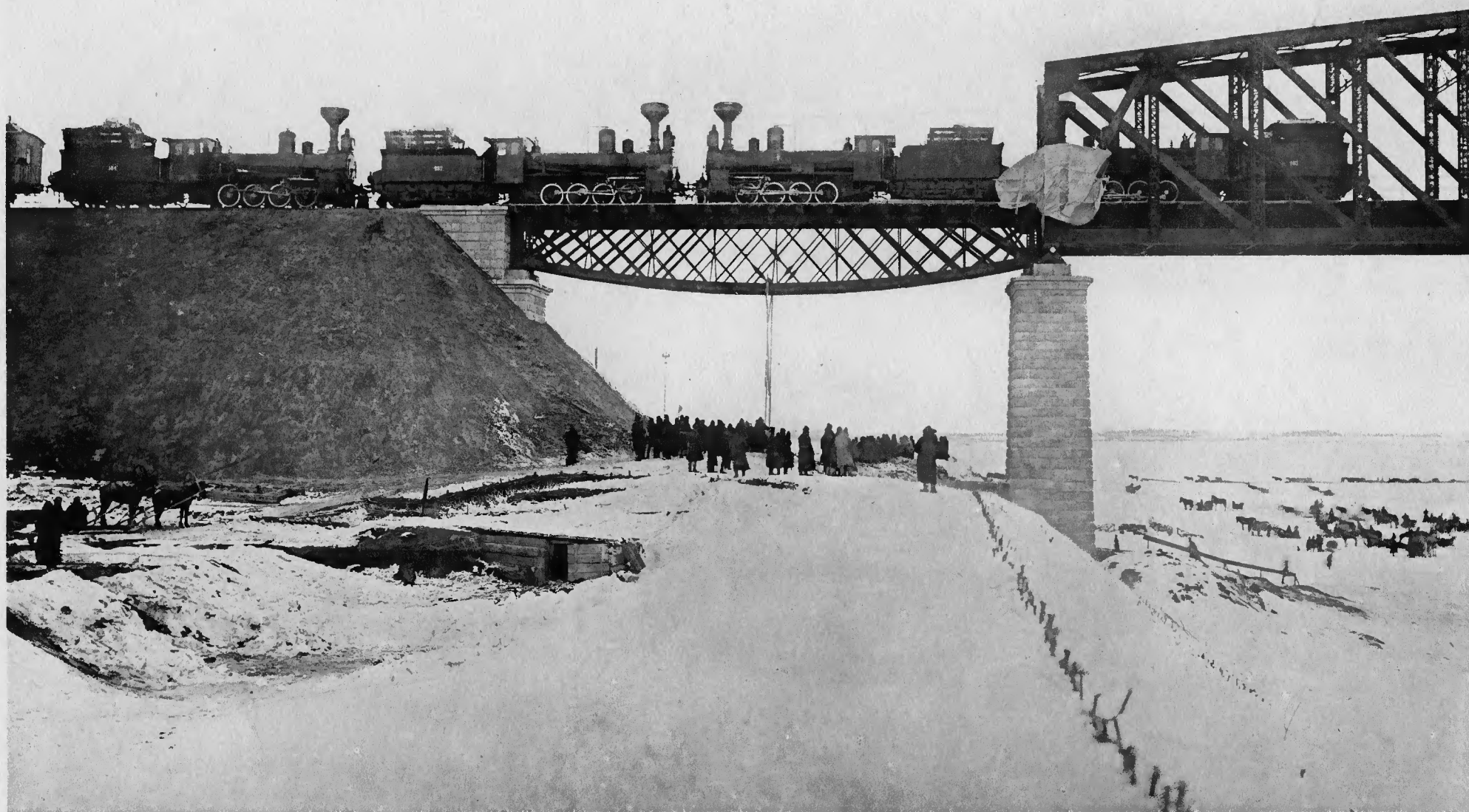
Техническая Библиотека



ФОТОГРАФИЯ А. И. ВИЛЬБОРГЪ

С.П.Б. МѢЩ. 19.

17). З.-С. ж. д. Пассажирское здание ст. Омскъ (со стороны платформы).



ФОТОТИПЪ А. И. ВІЛЬБОРГЪ

С.П.Б. МЫШ. 18.

18). З.-С. ж. д. Испытаніе перваго пролета моста черезъ р. Иртышъ.



ФОТОТИПЪ А. И. ВИЛЬБОРГЪ

С.П.Б. МЩ. 19.

19). З.-С. ж. д. Ст. V класса Душенская.



ФОТОГРАФИЯ А. И. ВИЛЬБОРГЪ

С. П. Б. М. Ш. 19.

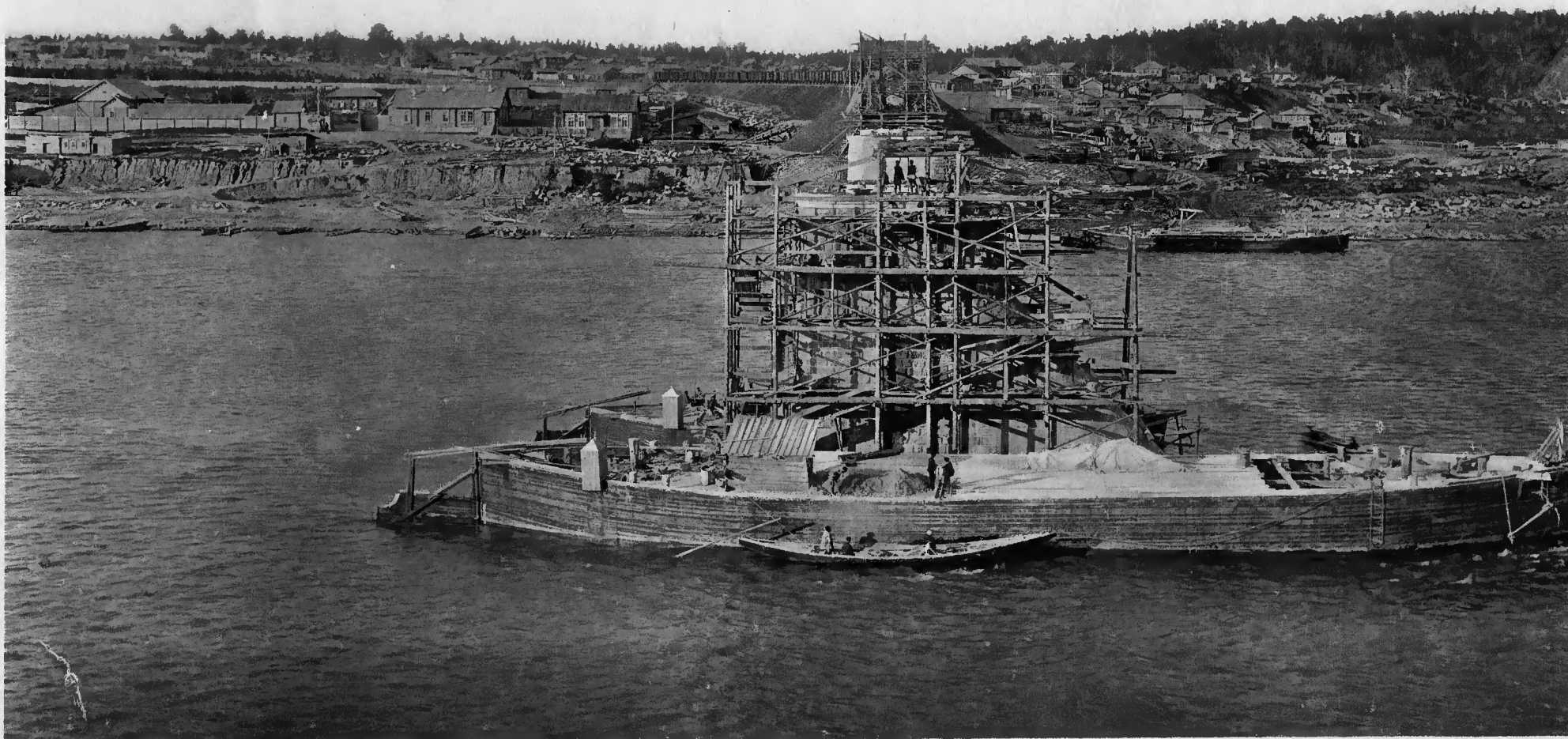
20). Э.-С. ж. д. Мостъ черезъ р. Чикъ.

Техническая Библиотека



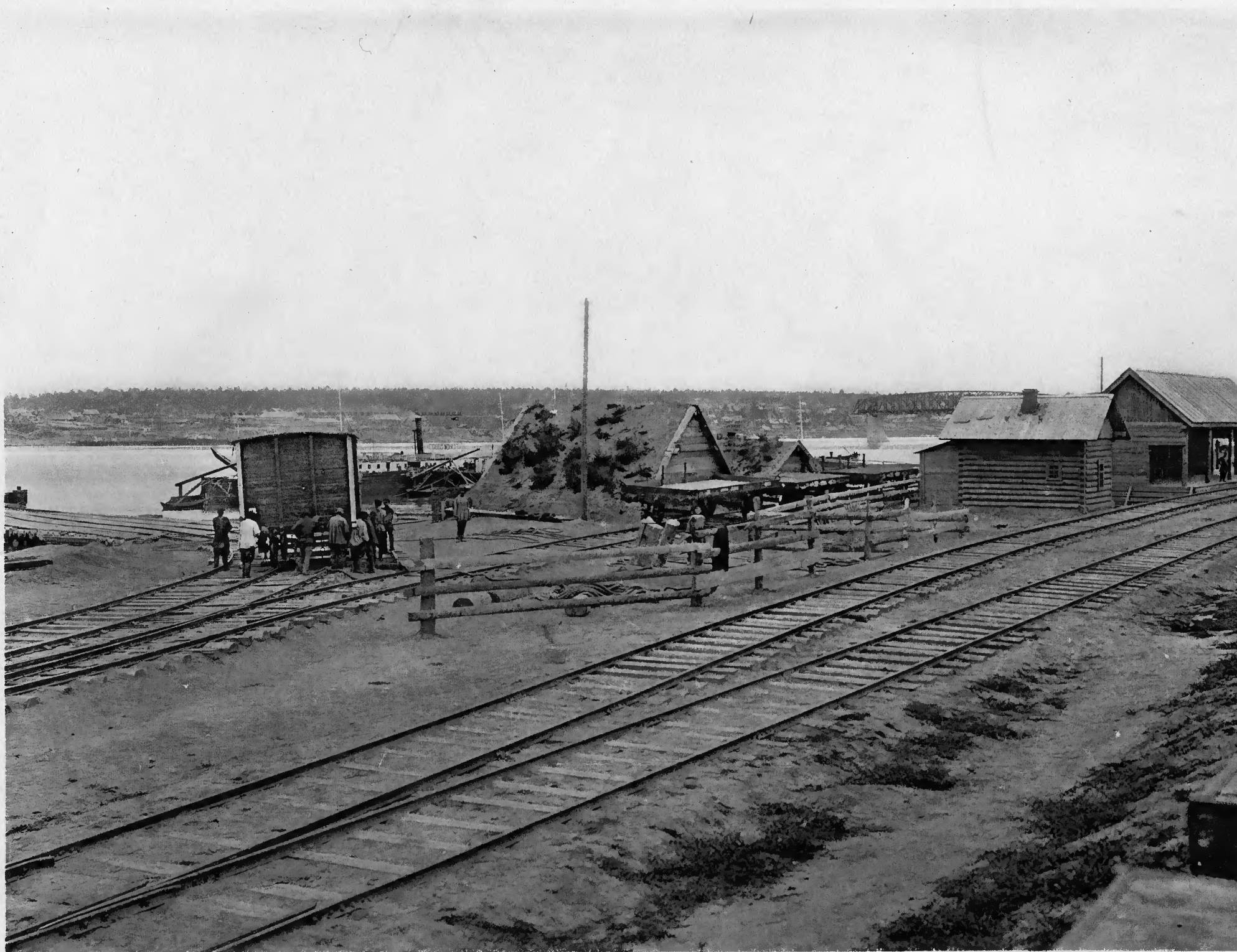
ФОТОГРАФИЯ А. И. ВИЛЬБОРГЪ

С.П.Б. МВШ. 19.



ФОТОГРАФИЯ А. И. ВЯЛЬБОРГЪ

С.П.Б. МВШ. 19.



ФОТОГРАФИЯ А. И. ВИЛЬБОРГЪ

С. П. Б. М. Ш. 19.

23). З.-С. ж. д. Желѣзно-дорожный паромъ на р. Оби.

Техническая Библиотека

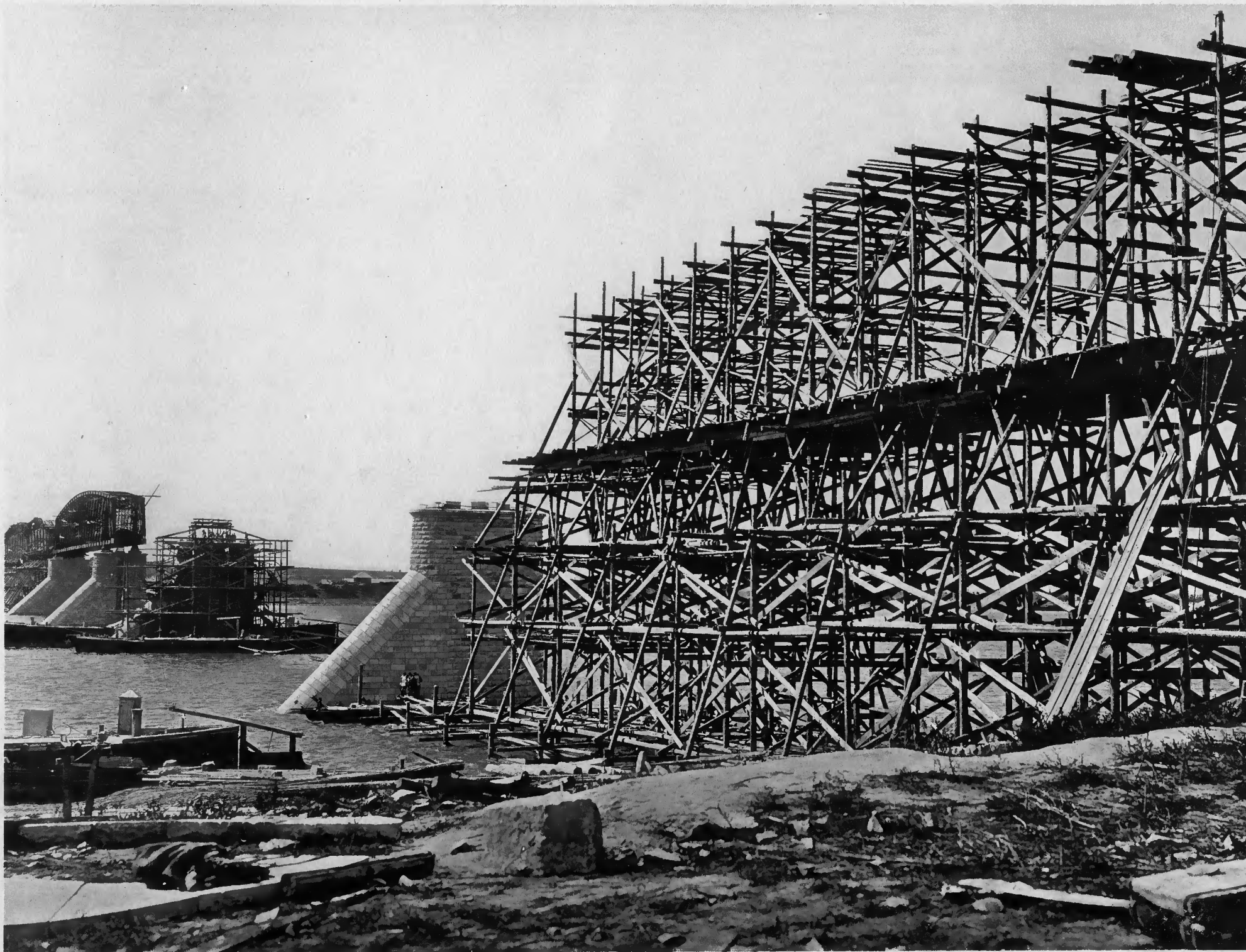
Библиотечка
15311
Омской ж. д.



ФОТОТИПИЯ А. И. ВИЛЬБОРГЪ

С.П.Б. МЭШ. 19.

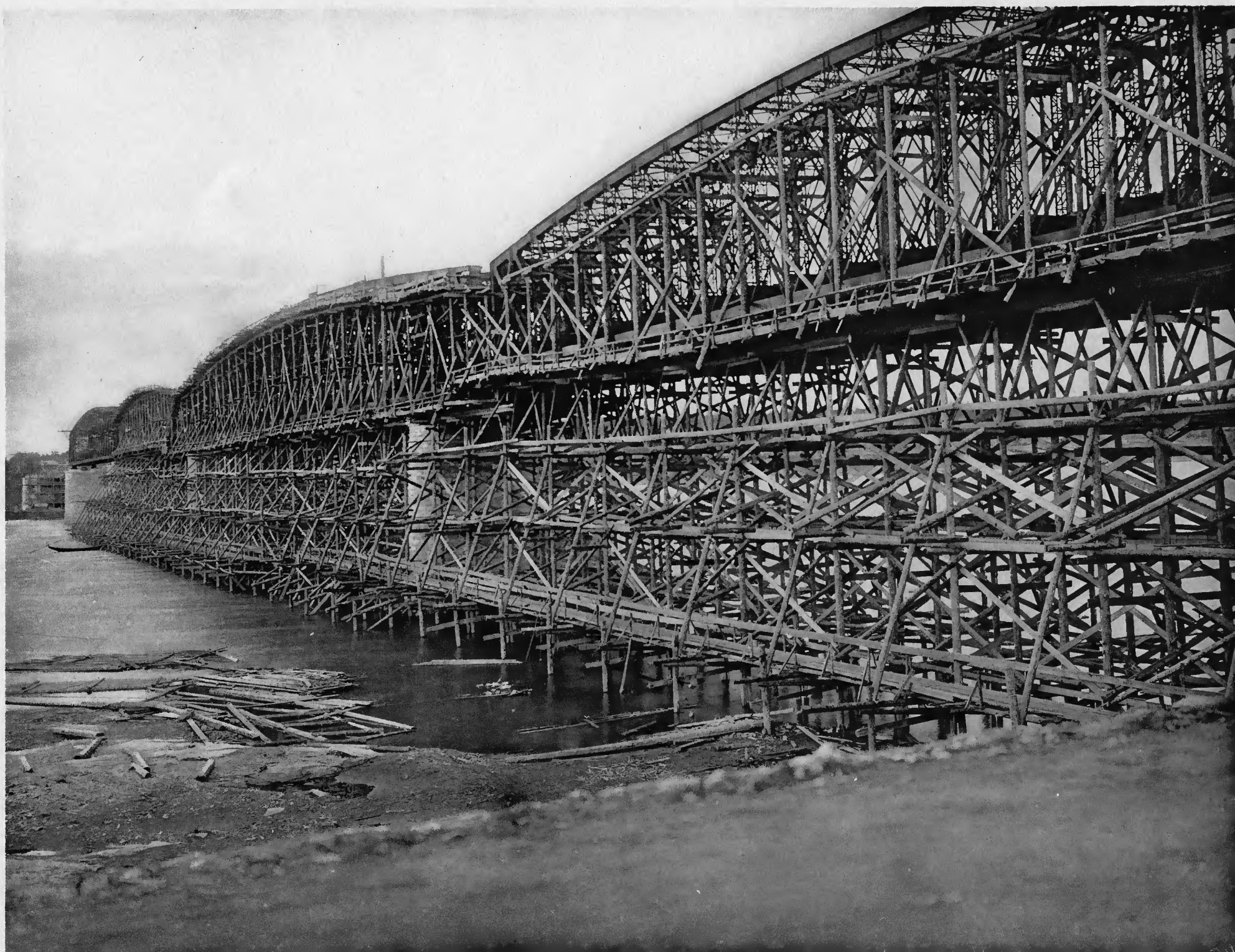
24). З.-С. ж. д. Мостъ черезъ р. Обь, отв. 360 саж. Общій видъ.



ФОТОТИПЪ А. И. ВИЛЬБОРГЪ

С.П.Б. М.Щ. 19.

25). З.-С. ж. д. Мостъ черезъ р. Обь. Подмости на правомъ берегу.



ФОТОГРАФИЯ А. И. ВИАЛЬБОРЪ

С.П.Б. МШ. 19.

26). З.-С. ж. д. Мостъ черезъ р. Обь. Подмости на лѣвомъ берегу.



ФОТОТИПЪ А. И. ВУЛЬБОРГЪ

С.П.Б. МВШ. 19.

27). З.-С. ж. д. Мостъ черезъ р. Обь. БЫКЪ № 5.



ФОТОТИПЪ А. И. ВИЛЬБОРГЪ

С. П. Б. МЪЩ. 19.

28). З.-С. ж. д. Мостъ черезъ р. Обь. Береговой быкъ и 10-ти саж. ферма.



ФОТОГИИЯ А. И. Вильборгъ

С.П.Б. МЫШ. 19.

29). З.-С. ж. д. Мостъ черезъ р. Обь. Консольный пролетъ.

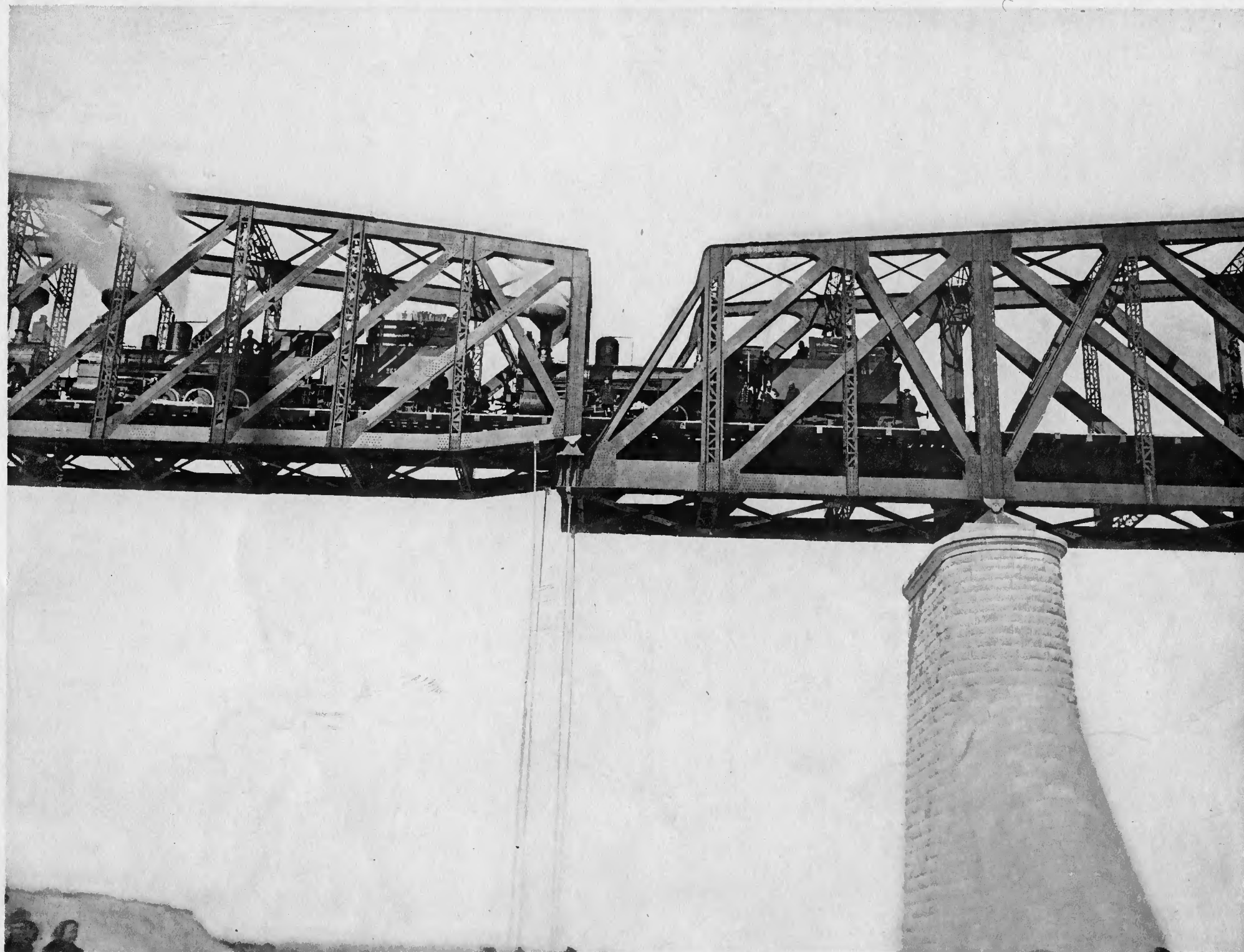
Техническая Библиотека



ФОТОТИПИЯ А. И. ВИЛЬБОРГЪ

С. П. Б. М. Ш. 19.

30). Э.-С. ж. д. Мостъ черезъ р. Обь. Деталь консоли.



ФОТОТИПЪ А. И. ВІЛЬБОРГЪ

С.П.Б. МЫШ. 19.

31). З.-С. ж. д. Мостъ черезъ р. Обь. Соединеніе пролетовъ консольнаго и свободного.

Библиотека
5311
Омской ж. д.



ФОТОТИПЪ А. И. ВІЛЬБОРГЪ

С. П. Б. МѢЩ. 19.

32). З.-С. ж. д. Мостъ черезъ р. Обь. Испытаніе прогиба приборомъ Френкеля.



ФОТОГРАФИЯ А. И. ВИЛЬБОРГЪ

С. П. Б. МЪЩ. 19.

я Библиотека
15311
мской ж. д.



ФОТОТИПИЯ А. И. Вильборгъ

С. П. Б. МѢЩ. 19.

34). З.-С. ж. д. Общій видъ ст. V° класса Каргатъ.



ФОТОТИПИЯ А. И. ВИЛЬБОРГЪ

С.П.Б. МЪЩ. 19.



ФОТОГРАФИЯ А. И. ВИЛЬБОРГЪ

С.П.Б. МЩ. 19.

36). З.-С. ж. д. Земляныя работы машинами „New-Era“.



ФОТОГРАФИЯ А. И. ВИЛЬБОРГЪ

С.П.Б. МВШ. 19.

37). Э.-С. ж. д. Производство земляных работ хозяйственным способом.

Техническая Библиотека

ЖНВ № 15211

Библиотечка
5311
ской ж. д.



ФОТОГРАФИЯ А. И. ВИЛЬБОРГЪ

С.П.Б. МВШ. 19.

38). Е.-Ч. ж. д. Видъ каменнаго утеса „Шипка“.

Библиотечка
15311
мской ж. д.



ФОТОТИПИЯ А. И. ВИЛЬБОРГЪ

С. П. Б. МДЦ. 19.

39). Е.-Ч. ж. д. Подпорная стѣнка около утеса „Шипка“.



ФОТОТИПИЯ А. И. Вильборгъ

С.П.Б. МѢЩ. 19.



фототипія А. И. Вильборгъ

С. П. Б. мѣщ. 19.

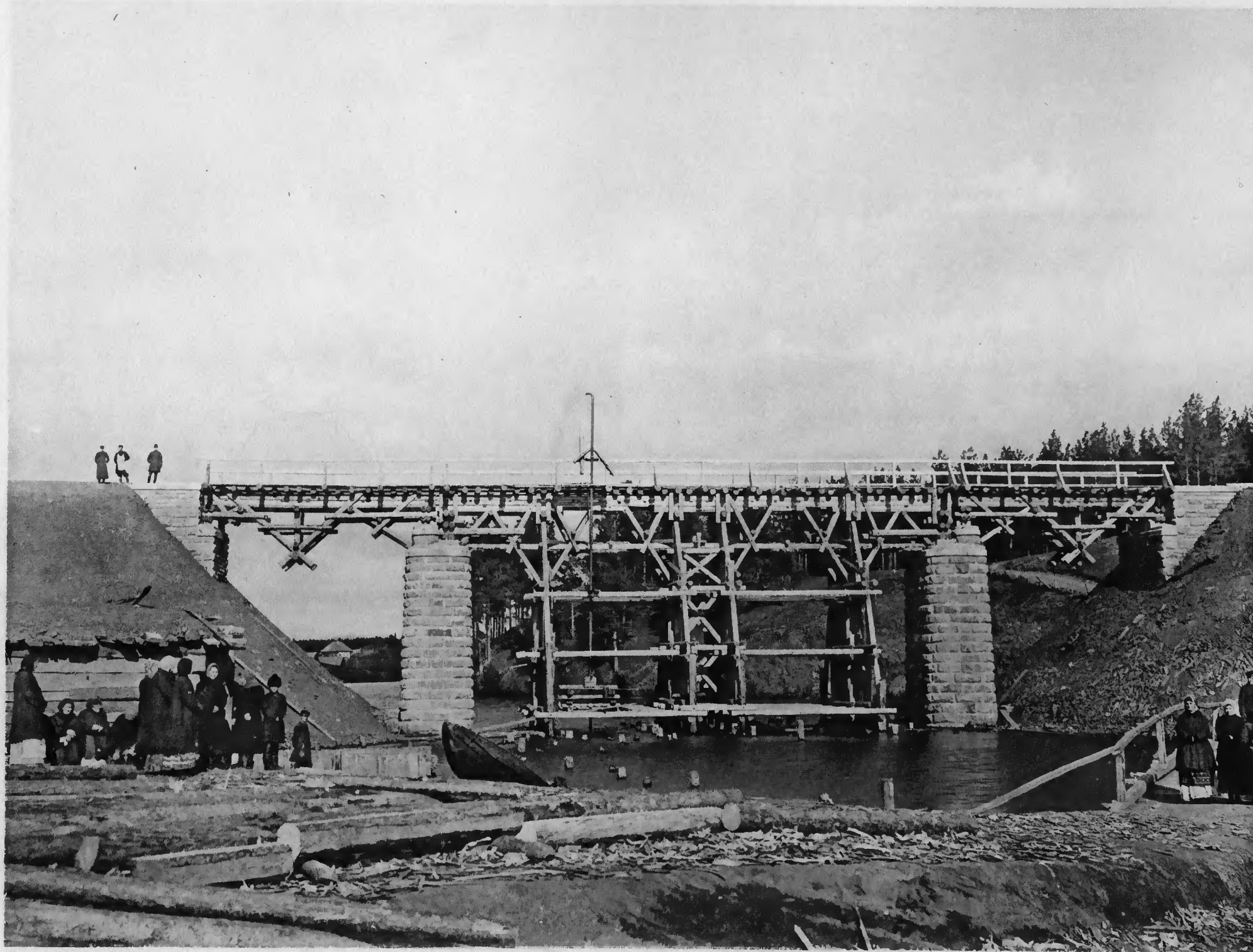


ФОТОГРАФИЯ А. И. Вильборга

С. П. Б. М. 19.

42). Е.-Ч. ж. д. Каменная труба отв. 3,00 с. через р. Черную.

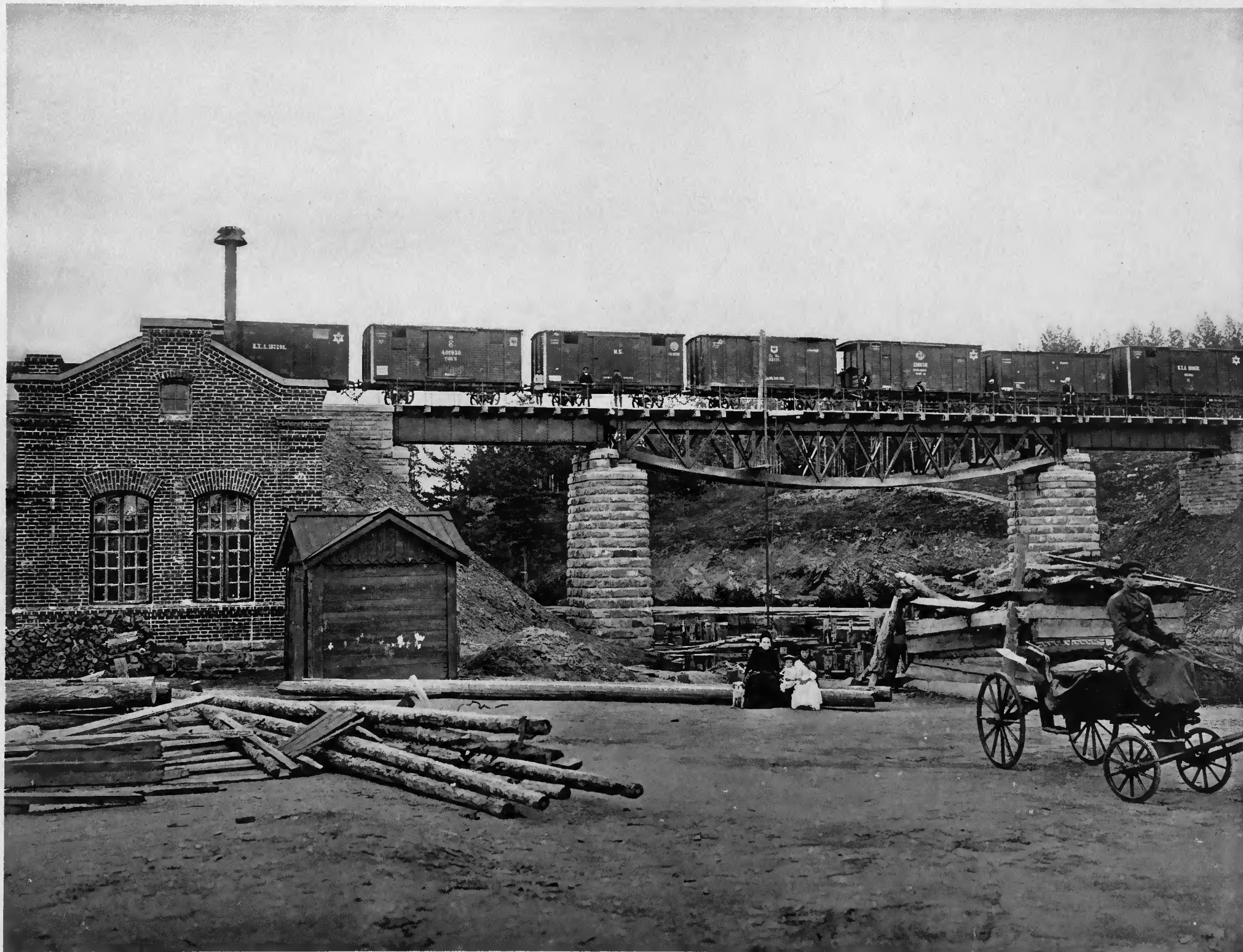
Техническая Библиотека



ФОТОТИПЪ А. И. ВИЛЬБОРГЪ

С.П.Б. МЪЩ. 19.

43). Е.-Ч. ж. д. Временный мостъ черезъ Кыштымскій прудъ.



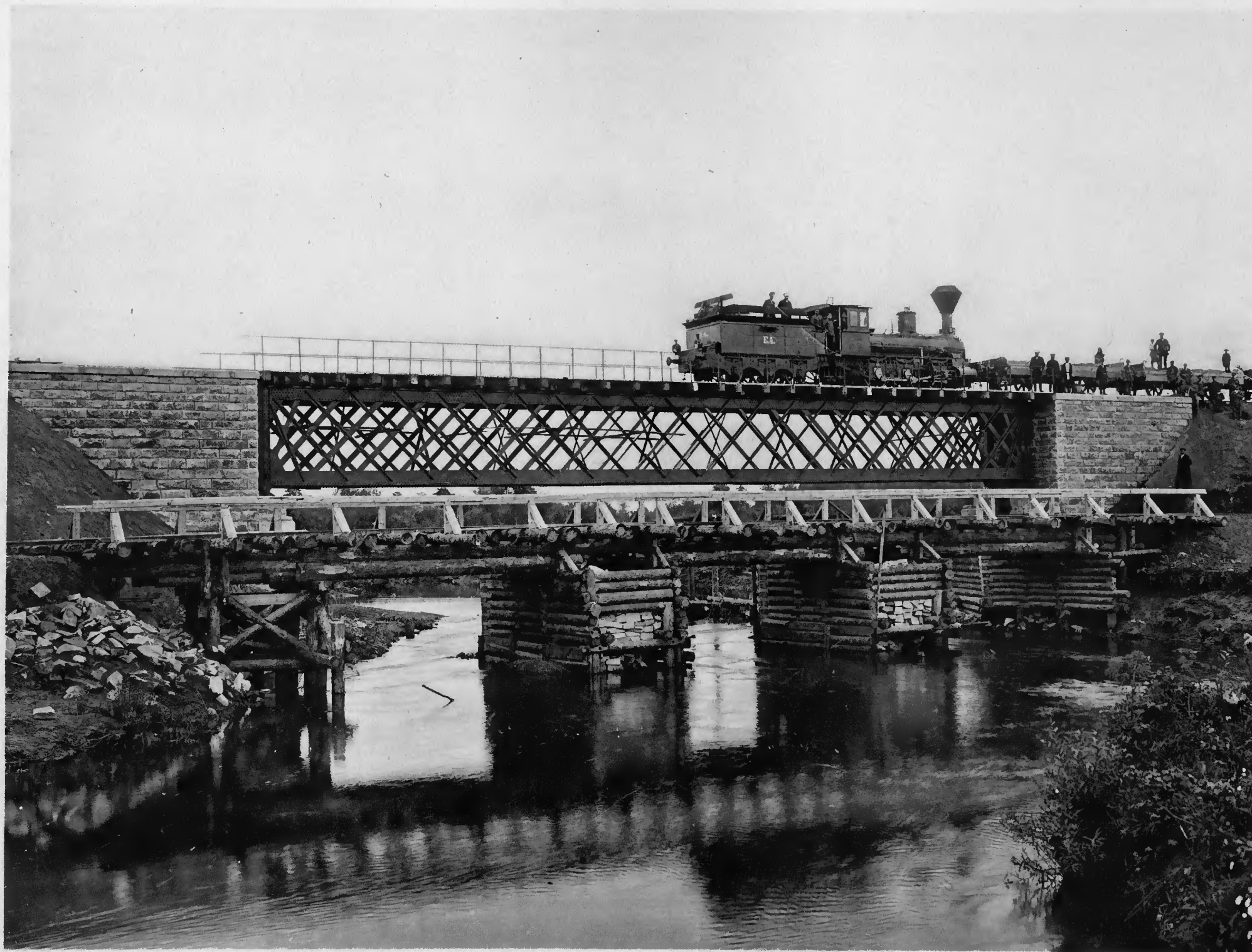
ФОТОГРАФИЯ А. И. ВИЛЬБОРГЪ

С.П.Б. МЪЩ. 19.

44). Е.-Ч. ж. д. Желѣзный мостъ черезъ Кыштымскій прудъ.

Трудиныя Губ.

Библиотека
15311
мской ж. д.



ФОТОТИПЪ А. И. Вильборгъ

С.П.Б. МѢЩ. 19.

45). Е.-Ч. ж. д. Мостъ черезъ р. Чусовую.

Библиотека
5311
ской ж. д.



ФОТОТИПИЯ А. И. Вильборгъ

С.П.Б. МѢЩ. 19.

46). Е.-Ч. ж. д. Каменная труба отв. 2,00 с. через р. Поварню.

17143



ФОТОГРАФИЯ А. И. Вильборгъ

С.П.Б. МѢЩ. 19.

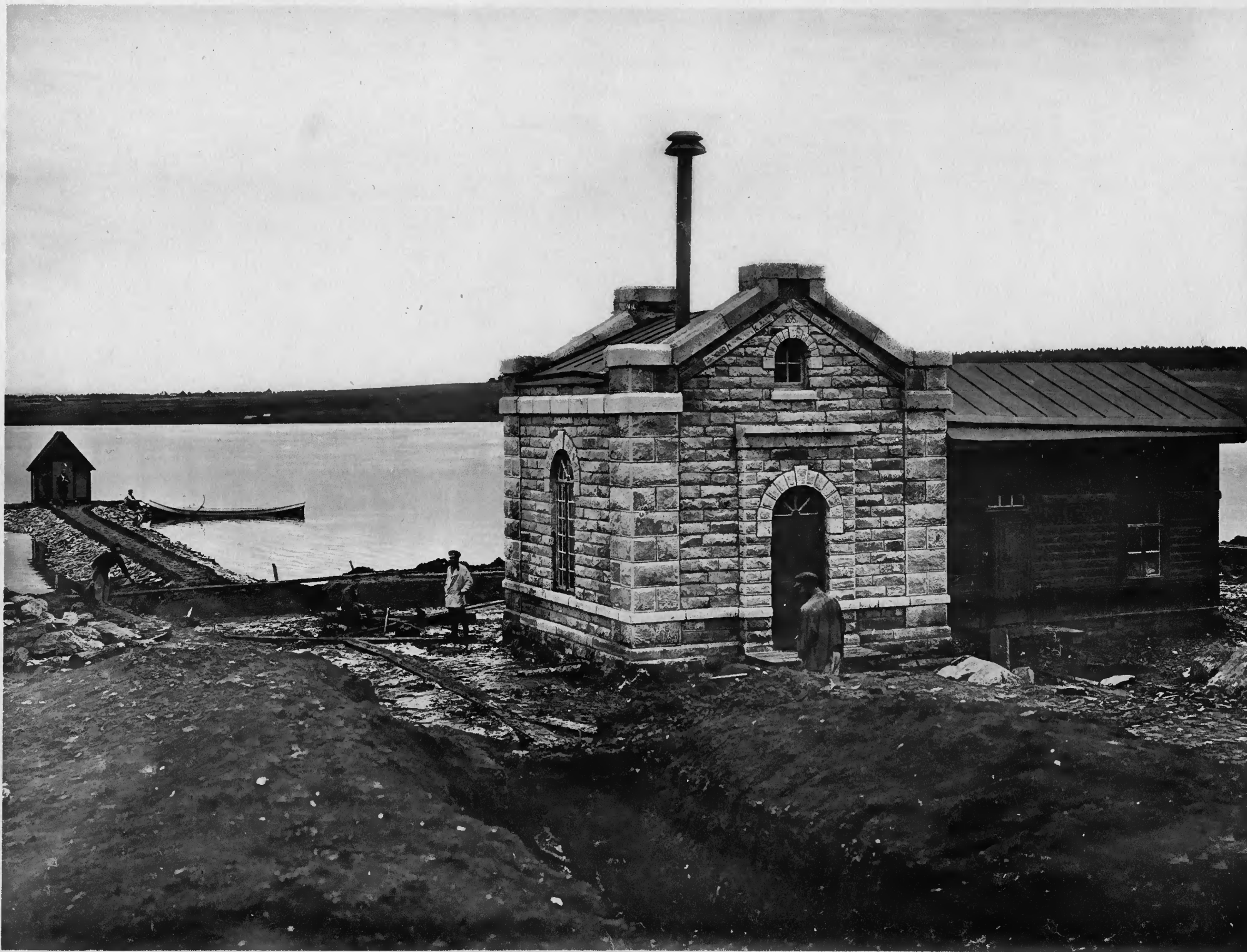


ФОТОГРАФИЯ А. И. Вильборга

С.П.Б. МѢЩ. 19.

48). Е.-Ч. ж. д. Паровозное здание ст. Уфалей.

Техническая Библиотека



ФОТОТИПЪ А. И. Вильборгъ

С.П.Б. МЩ. 19.

49). Е.-Ч. ж. д. Водоподъемное здание ст. Уфалей.



ФОТОГРАФИЯ А. И. Вильборгъ

С. П. Б. МѢЩ. 19.