

5ТА.940.027 AD

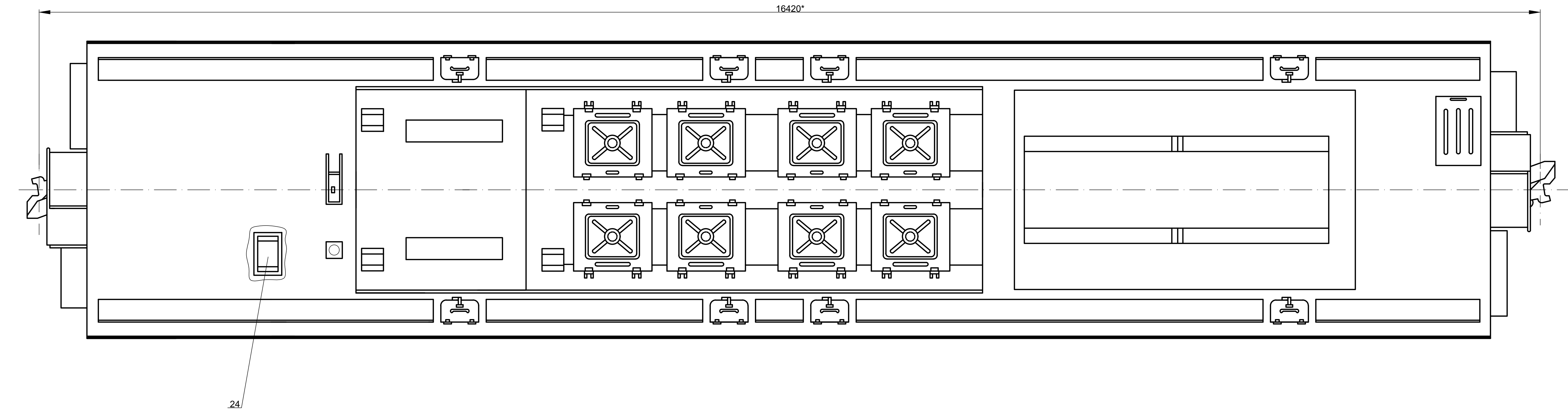
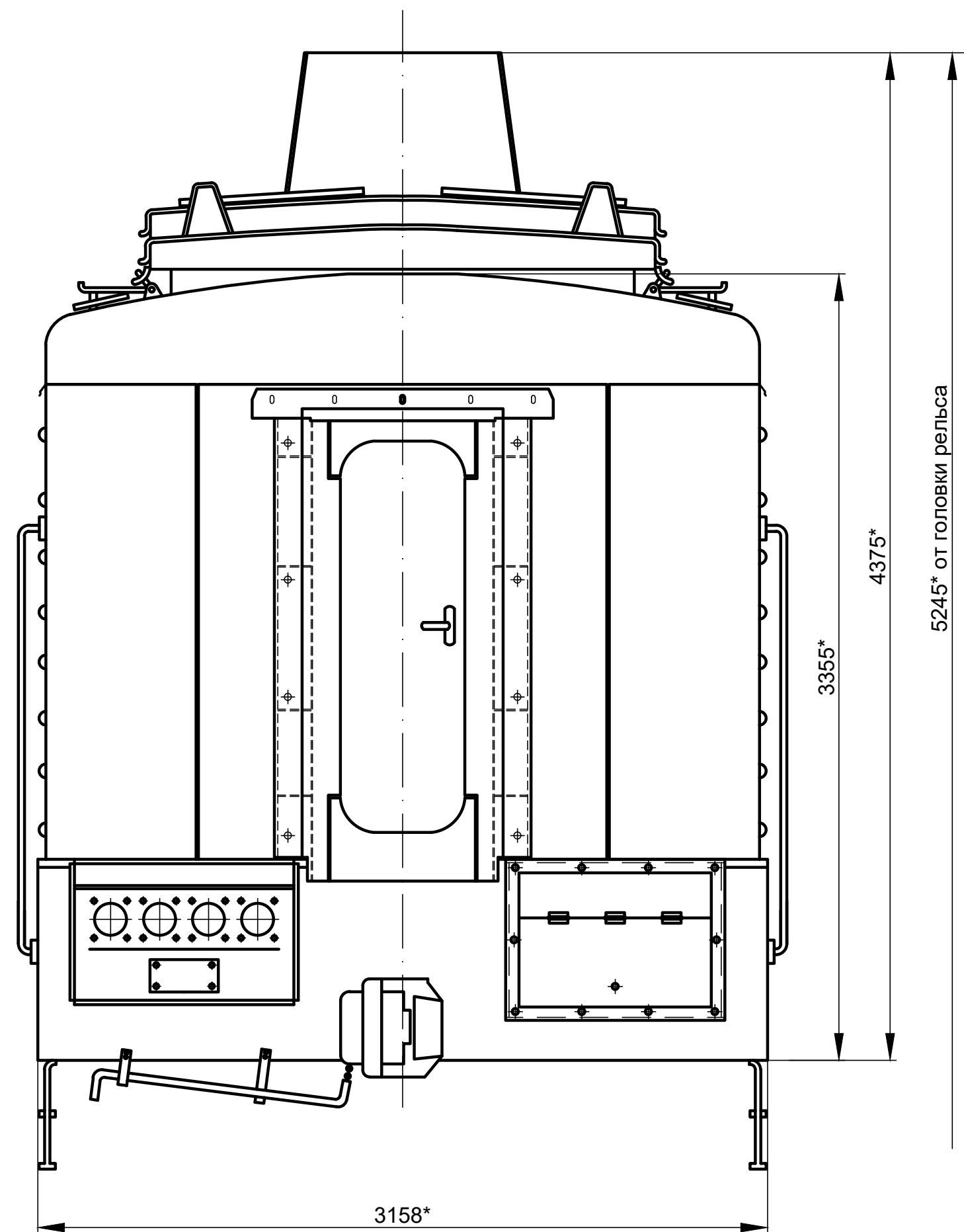
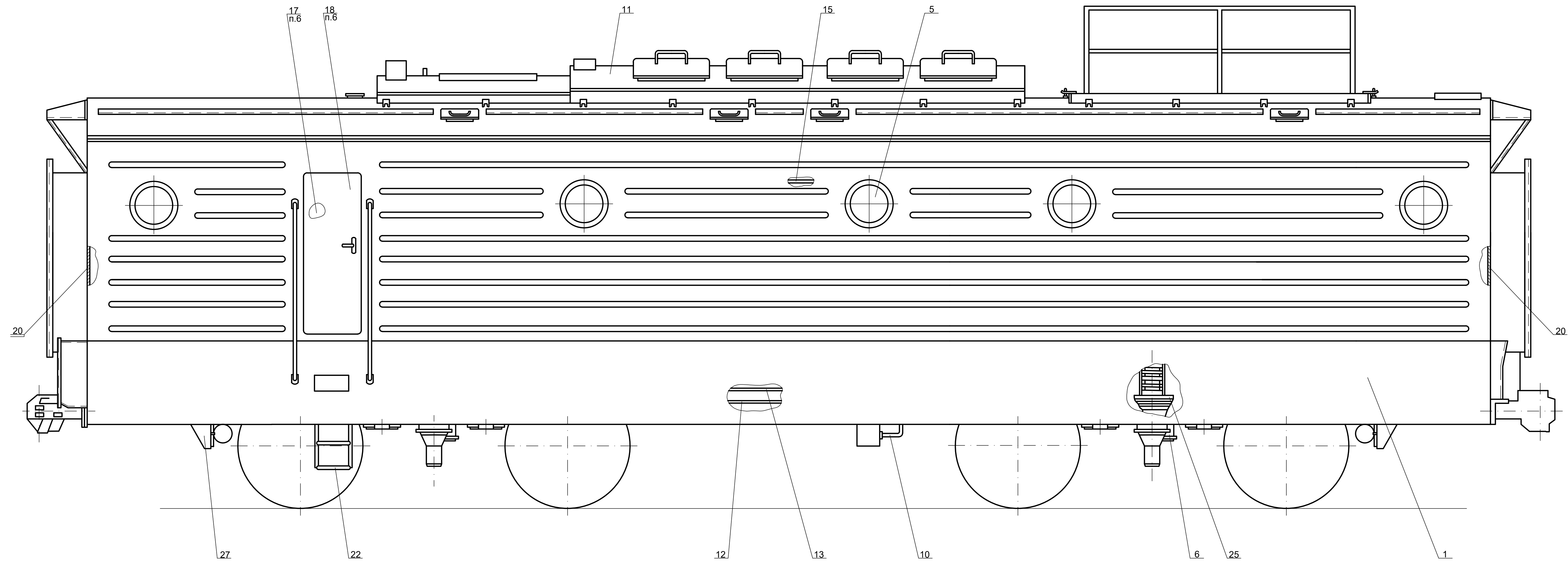
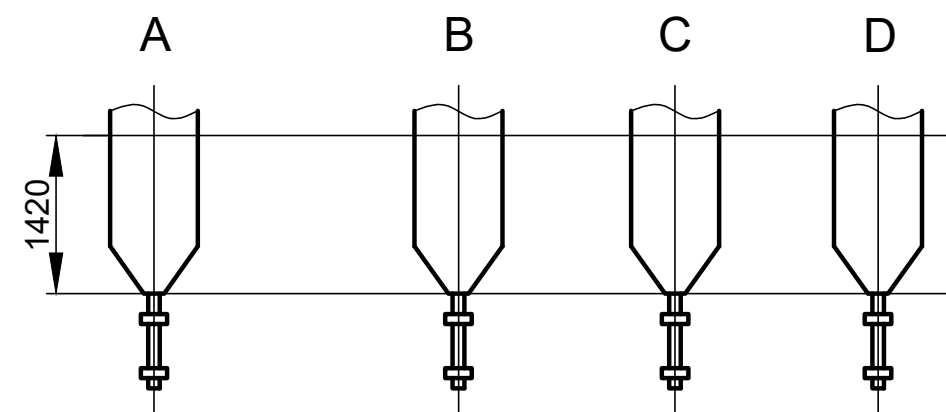
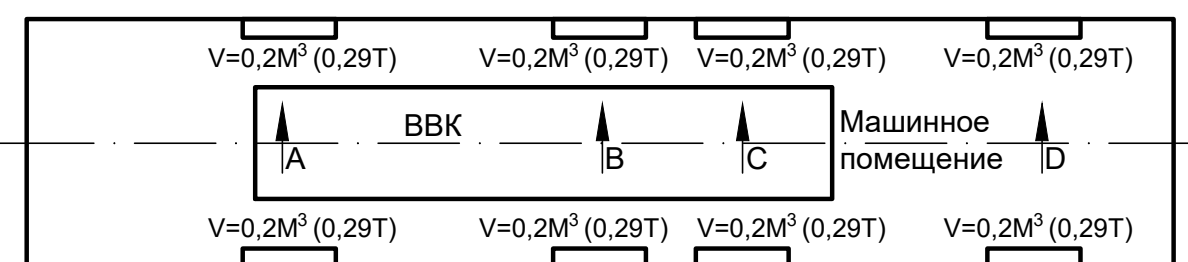


Схема расположения песочниц



- *Размеры для справок.
- После окраски кузова на песочницах нанести полосу белой краской шириной 10мм, на высоте, указанной на видах А, В и С, D эта высота соответствует 2/3 объема песочницы.
- После установки всей резиновой окантовки, места прилегания оконных стекол к желобам резиновой окантовки смазать клеем 88НП-ТУ38-105540-85.
- Шторы в закрытом положении должны быть светонепроницаемыми проверку производить в ночное время. Неплотное прилегание устранить подгонкой по месту.
- Кузов проверить на течь.
- Ключи дверей клеймить соответственно электровозов шрифтом ПО-5 ГОСТ 2930-62.

				5ТА.940.027 AD			
				Кузов сборочный			
				Сборочный чертеж			
Имя	Лист	Изд.	Масштаб	Полн.	Дата	Лист	Листов
Рисовал	Готовил	Проверил	Начальник			26000.кг	1:20
Т. контр.	Копирование	Зам. тех.	Начальник			Лист	Листов
Н. контр.	Цифровая печать	Утвержден	Железнодорожный			АО «Электровозостроитель»	1
				(Т383)			
				Формат А2х3			