

ВАГОН ДЛЯ ОКАТЫШЕЙ

модель **20-471**

КАТАЛОГ ДЕТАЛЕЙ И СБОРОЧНЫХ ЕДИНИЦ



ЭНЕРГОМАШЭКСПОРТ • СССР • МОСКВА

ВВЕДЕНИЕ

Каталог предназначен для ознакомления обслуживающего персонала с конструктивными особенностями вагона для окатышей модели 20-471, его основными сборочными единицами и деталями.

При оформлении заказа на запасные части следует указать:

наименование изделия, его модель;
обозначение, наименование детали (сборочной единицы) по каталогу и требуемое количество.

Для того, чтобы найти обозначение детали (сборочной единицы), следует по перечню сборочных единиц найти номер рисунка сборочной единицы, в которую входит необходимая деталь (сборочная единица). По рисунку, номер которого указан в правом верхнем углу, определить позицию, а по спецификации к рисунку — наименование и обозначение детали (сборочной единицы).

Для облегчения нахождения детали, когда известен только ее номер, в каталоге приведена „Сводная таблица применяемости сборочных единиц и деталей“, где для всех деталей указаны номера рисунков, на которых они изображены.

Изменения, возникающие вследствие конструктивных изменений изделия, сообщаются информа-

ционными бюллетенями, которыми также необходимо пользоваться при оформлении заказа.

НАЗНАЧЕНИЕ

Четырехосный вагон модели 20-471 предназначен для перевозки окатышей по железнодорожным путям с мест их производства к пунктам потребления.

Вагон оборудуется механизмом разгрузки с пневматическим приводом и блокирующим устройством от произвольного открывания крышек люков.

Конструкция вагона обеспечивает загрузку и транспортирование по промышленным путям предприятий грузов, температура которых достигает 700 °С.

ТЕХНИЧЕСКАЯ ХАРАКТЕРИСТИКА

Грузоподъемность, t	65
Масса тары (материалоемкость), t	23±3 %
Статическая нагрузка от колесной пары на рельсы, kN (tf)	215,6 (22)
Длина вагона по осям сцепления автосцепок, mm	12 000
Объем кузова, m ³	42
Конструкционная скорость, km/h	120

ЗАПАСНЫЕ СБОРОЧНЫЕ ЕДИНИЦЫ И ДЕТАЛИ

Рисунок	Обозначение	Наименование	Количество на вагон	Масса, kg
1	2	3	4	5
11	ЧУ5.07.0087	Крышка передняя	1	24,0
11	ЧУ5.07.0086	Крышка задняя	1	25,0
11	ЧУ5.07.0088	Шток	1	6,98
10	ЧУ24.5.0022.012	Головка штока	1	3,2
11	ЧУ24.5.0022.013	Стакан зажимной	1	2,6
10	ЧУ24.5.0022.016	Пружина	1	0,44
10	ЧУ24.5.0022.017	Защелка	1	6,4
10	ЧУ24.5.0022.022	Вкладыш	4	0,67
11	ЧУ24.5.0022.025	Болт костыльковый	20	0,061
10	ЧУ24.5.0022.004	Рычаг	1	16,5
10	ЧУ24.5.0022.002	Втулка	4	0,11
10	ЧУ24.5.0022.003	Втулка	4	0,11
10	ЧУ24.5.0022.10СБ	Серьга	2	2,9

1	2	3	4	5
10	ЧУ24.5.0022.20СБ	Рычаг	1	16,7
10	ЧУ24.5.0022.30СБ	Рычаг поворота	1	8,7
11	ЧУ5.07.0110СБ	Поршень	1	29,7
11	ЧУ5.07.0120СБ	Диск поршня	1	8,2
11	ЧУ5.07.0100СБ	Цилиндр разгрузочный	1	135,2
11	ЧУ5.07.0130СБ	Амортизатор	1	3,05
10	471.46.105	Вал	1	191,0
10	471.46.154	Рычаг	2	44,0
10	471.46.155	Рычаг	2	33,6
10	471.46.216	Подшипник	3	8,5
10	471.46.080СБ	Вилка поворота	2	16,4
10	471.46.217	Рычаг поворота	1	7,28
9	471.45.040СБ	Рычаг предохранительный	1	11,0
9	471.45.070СБ	Тяга	1	4,0
9	471.45.120СБ	Вилка соединительная	1	0,38
9	471.45.150СБ	Рычаг правый	1	0,63
9	471.45.160СБ	Рычаг левый	1	0,63
8	471.45.170СБ	Тяга	2	1,452
9	471.45.060СБ	Противовес	1	5,8
9	471.45.218	Рычаг	2	0,75
10	471.45.106	Вилка поворота	2	15,2
9	471.45.100СБ	Тяга	1	1,1
2	471.00.120СБ	Подножка	2	17,0
8	473.08.110СБ	Рычаг	1	0,43
10	471.46.160СБ	Замок	4	1,29
10	ЧУ24.5.0022.021	Прокладка регулировочная	36	0,04
10	ЧУ24.5.022.019	Шайба	2	0,23
10	6-32В12х120.55Ст5сп	Ось	2	
	ГОСТ 9650-80			
10	6-40В12х160.55Ст5сп	Ось	3	
	ГОСТ 9650-80			
10	6-32В12х90.45Ст5сп	Ось	1	
	ГОСТ 9650-80			
10	6-40В12х85.5.Ст5сп	Ось	4	
	ГОСТ 9650-80			

ПЕРЕЧЕНЬ СБОРОЧНЫХ ЕДИНИЦ

Рисунок	Обозначение	Наименование
2	471.01.000СБ	Кузов
3	471.02.003СБ	Рама
4	471.40.001СБ	Оборудование тормозное
5	471.40.130СБ	Тормоз стояночный
6	401.40.860СБ	Соединение междувагонное
7	471.45.005СБ	Пневмооборудование
8	471.45.080СБ	Кран разобшительный с рычагами
9	471.45.090СБ	Механизм ручного управления разгрузной
10	471.46.003СБ	Механизм разгрузки
11	ЧУ5.07.0100СБ	Цилиндр разгрузочный

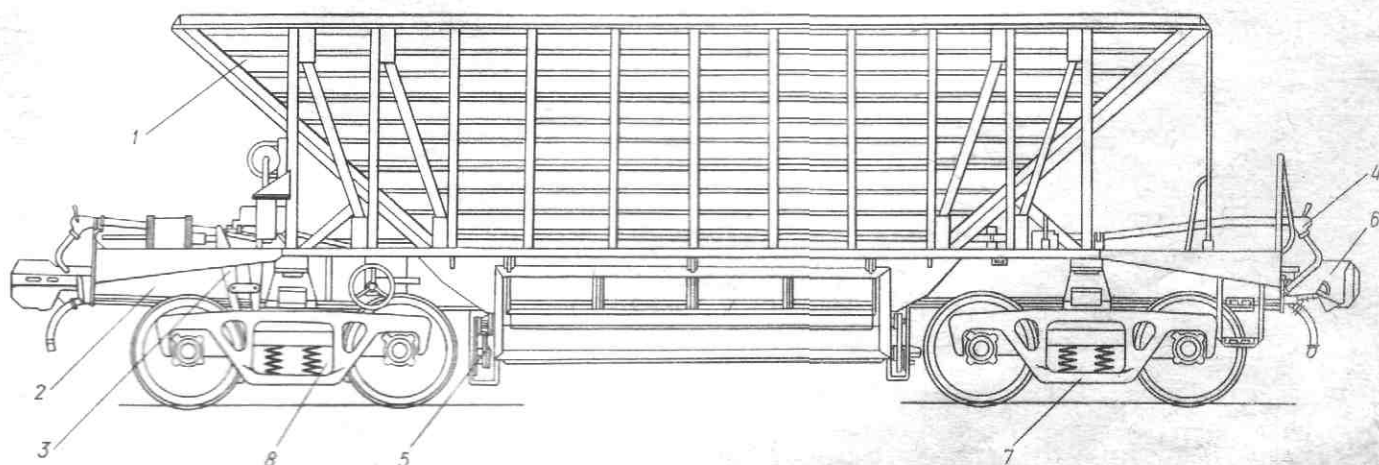
СБОРОЧНЫЕ ЕДИНИЦЫ И ДЕТАЛИ

Рисунок, позиция	Обозначение	Наименование	Количество на изделие
1		Вагон для окатышей. Модель 20-471	
1	471.01.000СБ	Кузов	1
2	471.02.003СБ	Рама	1
3	471.40.001СБ	Оборудование тормозное	1
4	471.45.005СБ	Пневмооборудование	1
5	471.46.003СБ	Механизм разгрузки	1
6	106.00.000-1	Устройство автосцепное*	2
7	100.00.000-0	Тележка модели 18-100**	1
8	100.00.000-1	Тележка модели 18-100**	1

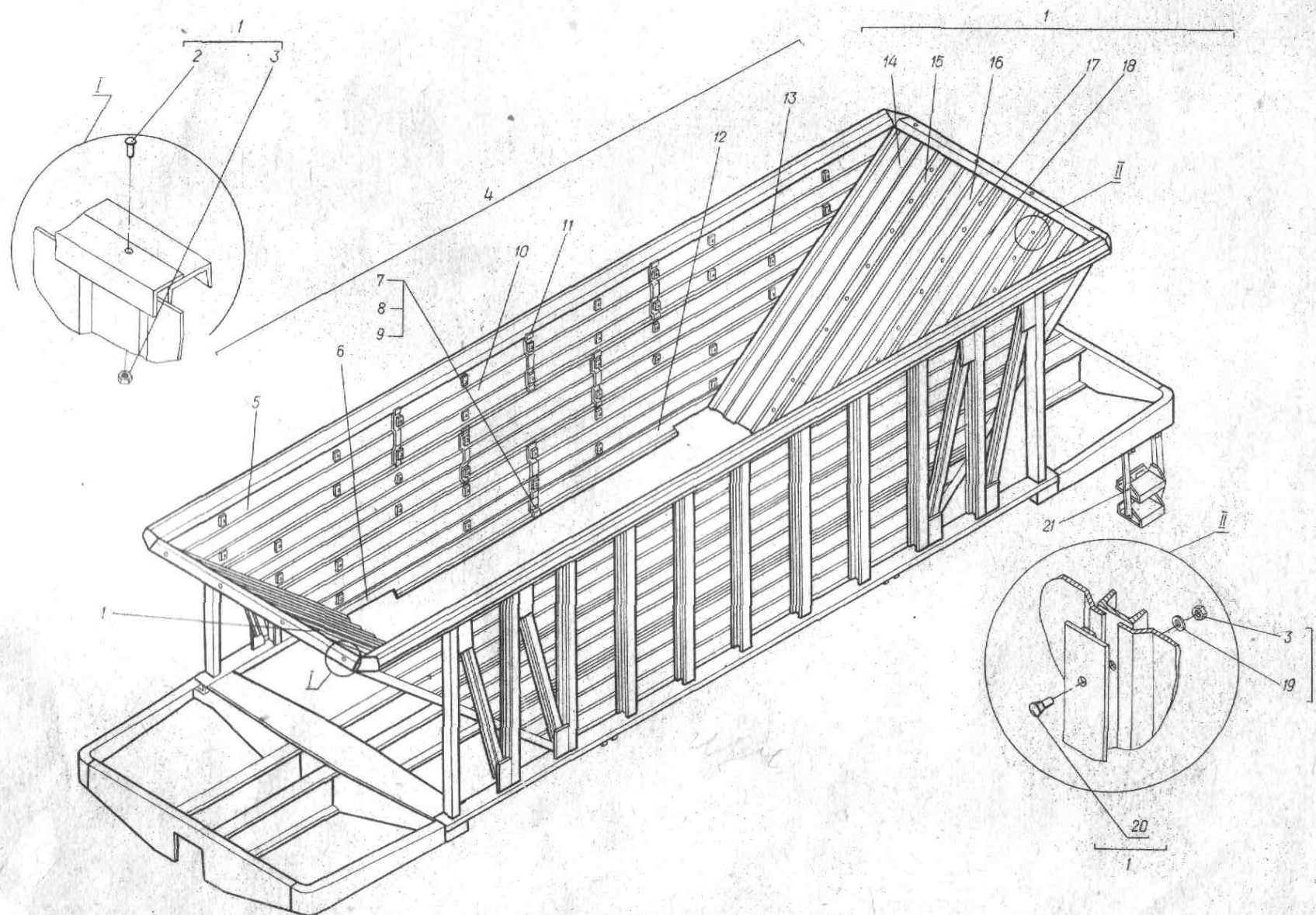
* Спецификация в каталоге запасных частей автосцепного устройства грузовых вагонов.

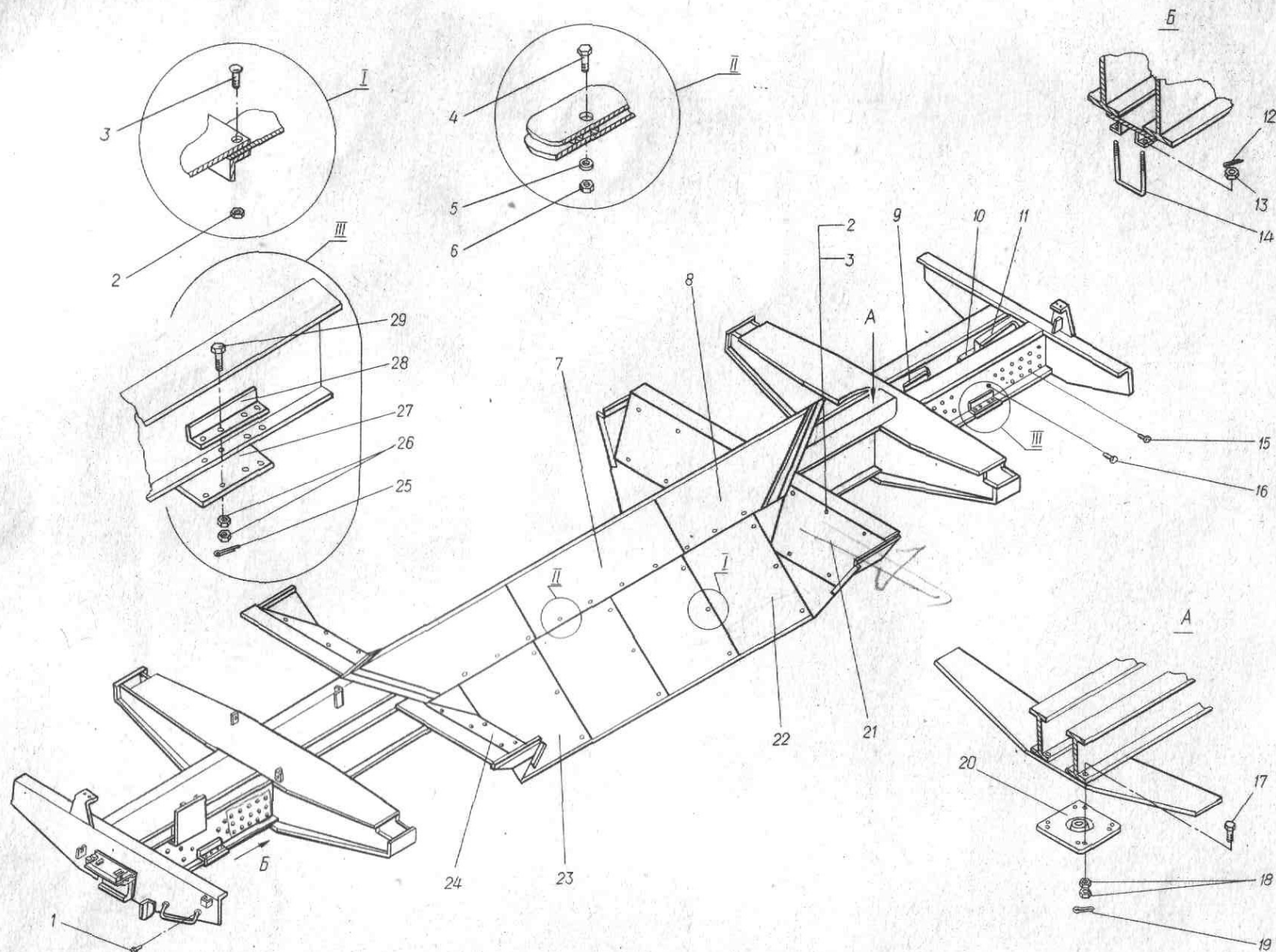
** Спецификация в каталоге запасных частей тележки модели 18-100.

1

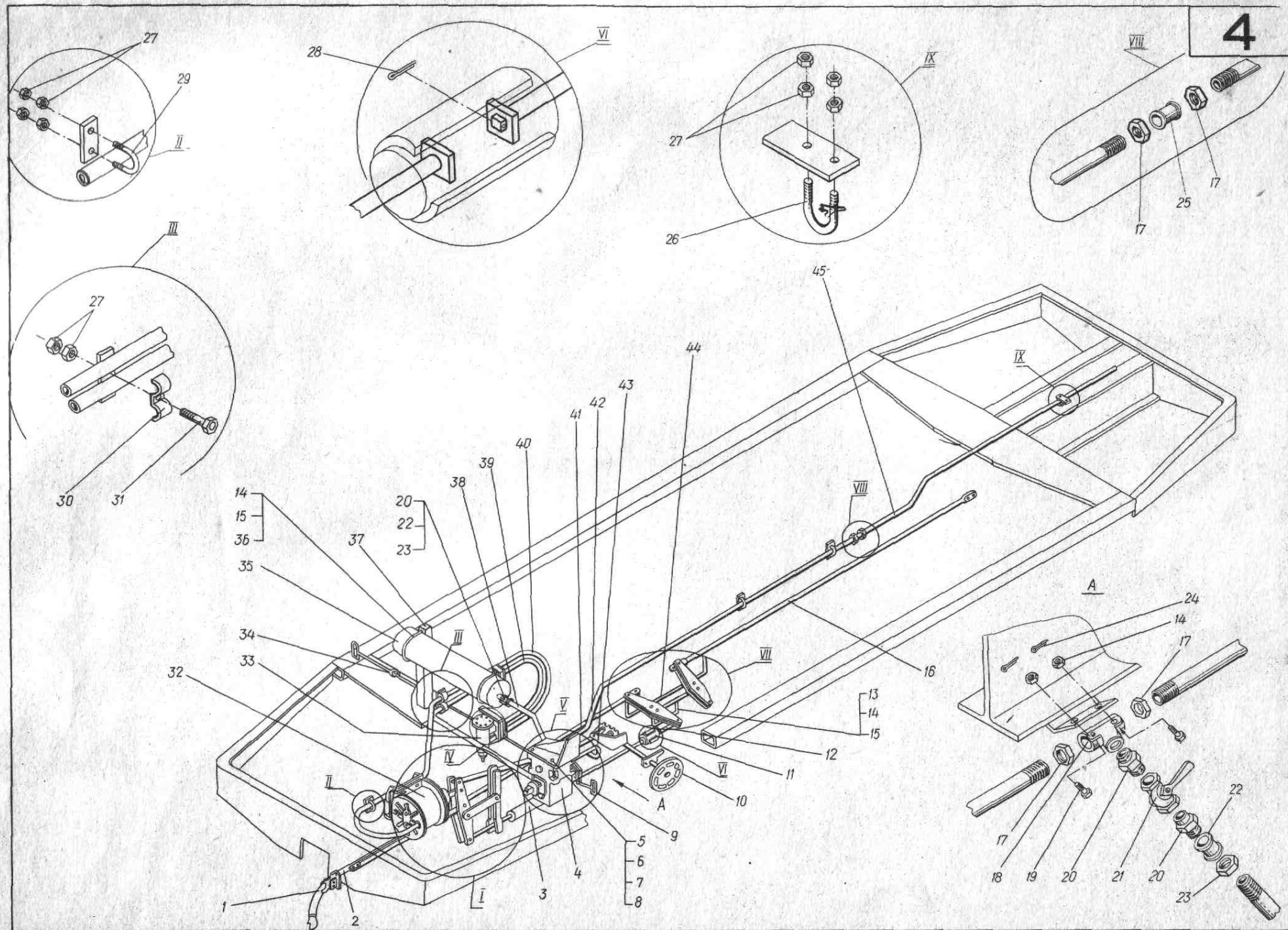


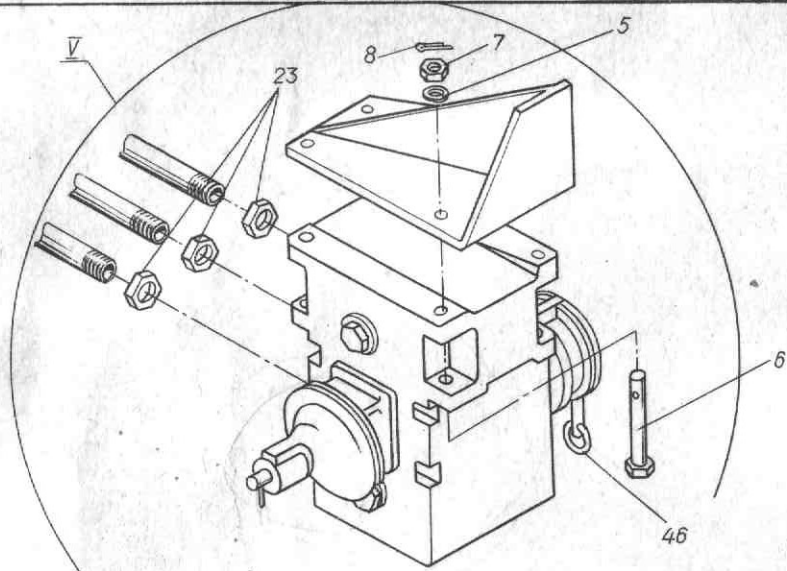
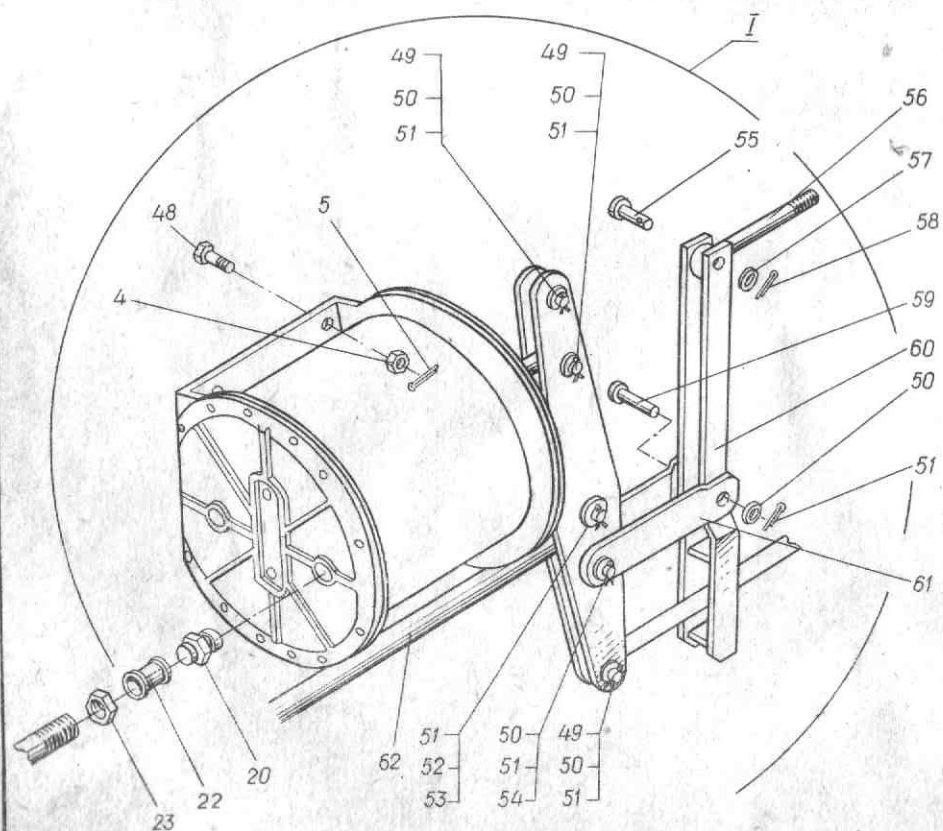
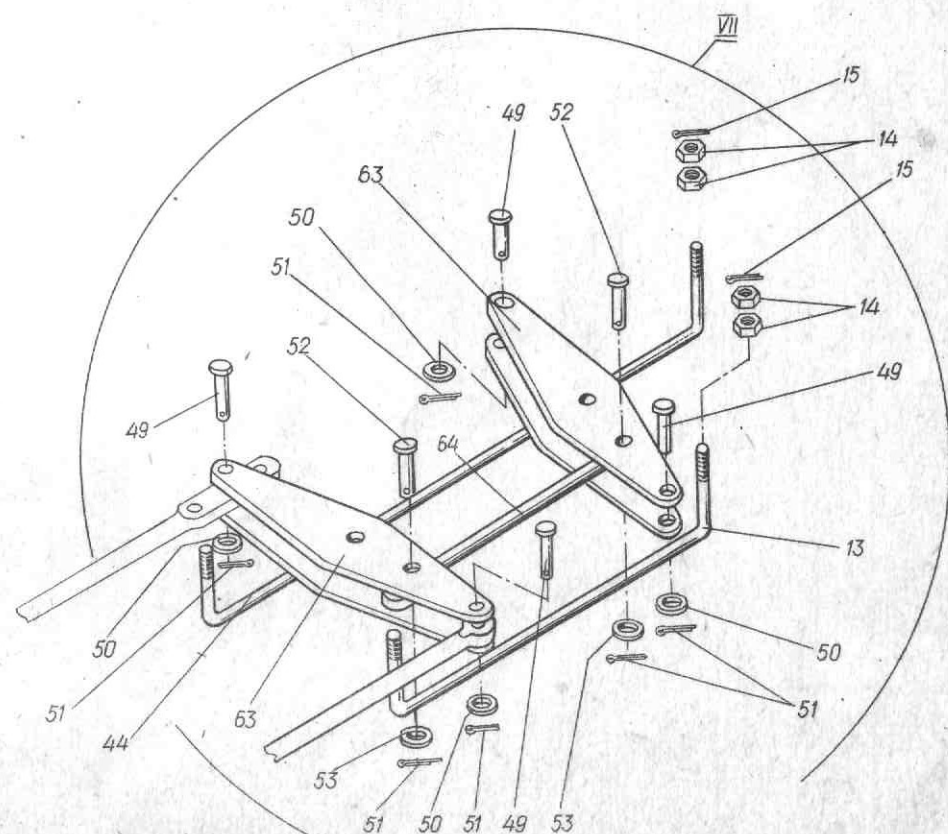
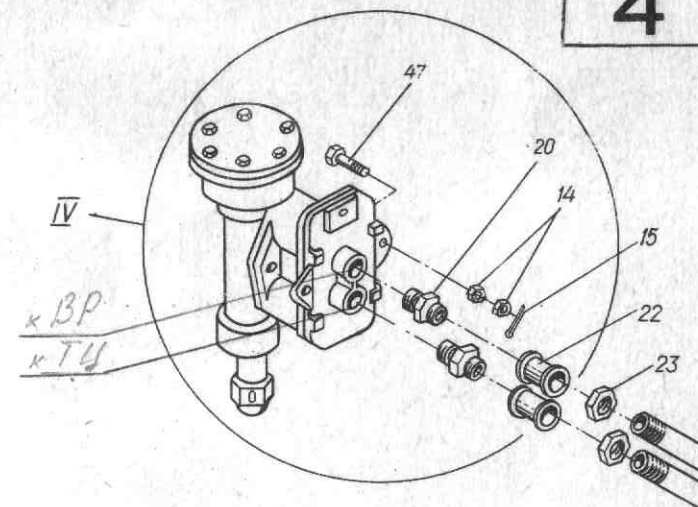
Рисунок, позиция	Обозначение	Наименование	Количество		Материал, стандарт	Масса детали, сборочной единицы, kg
			на сборочную единицу (узел)	на изделие		
1	2	3	4	5	6	7
2	471.01.000СБ	Кузов				
1	471.01.040СБ	Стенка торцевая	2	2		779,3
2	M16x40.36С ГОСТ 7801-72	Болт	8	8	Ст3сп ГОСТ 380-71	0,09
3	M16.4С ГОСТ 5915-70	Гайка	54	54	Ст3сп ГОСТ 380-71	0,033
4	471.01.130СБ	Стенка боковая	2	2		1402,5
5	471.01.100СБ	Лист правый	3	6		72,1
6	471.01.125	Лист правый	1	2	Лист Б-ПН-0-5 ГОСТ 19903-74 09Г2Д-12 ГОСТ 19282-73	26,0
7	M16x45.36 ГОСТ 7801-72	Болт	5	10	Ст3сп ГОСТ 380-71	0,097
8	M16.4С ГОСТ 5915-70	Гайка	5	10	Ст3сп ГОСТ 380-71	0,033
9	16.01.019 ГОСТ 11371-78	Шайба	5	10	Ст3 ГОСТ 380-71	0,011
10	471.01.153	Лист средний	3	6	Профиль 17 ГОСТ 14635-79 09Г2Д-12 ГОСТ 11474-76	37,0
11	471.01.111-1	Накладка	6	12	Лист Б-ПН-0-6 ГОСТ 19903-74 ВСт3кп ГОСТ 14637-79	3,1
12	471.01.124	Лист левый	1	2	Лист Б-ПН-0-5 ГОСТ 19903-74 09Г2Д-12 ГОСТ 19282-73	26,0
13	471.01.110СБ	Лист левый	3	6		72,1
14	471.01.178	Лист крайний	2	4	Профиль 17 ГОСТ 14635-79 09Г2Д-12 ГОСТ 11474-76	103,8
15	471.01.070СБ	Накладка крайняя	2	4		28,8
16	471.01.127	Лист правый	1	2	Профиль 17 ГОСТ 14635-79 09Г2Д-12 ГОСТ 11474-76	100,0
17	471.01.080СБ	Накладка средняя	1	2		24,8
18	471.01.126	Лист левый	1	2	Профиль 17 ГОСТ 14635-79 09Г2Д-12 ГОСТ 11474-76	100,0
19	I-16 ГОСТ 9649-78	Шайба	23	46	Ст3 ГОСТ 380-71	0,011
20	M16x50.36 ГОСТ 7785-72	Болт	23	46	Ст3сп ГОСТ 1050-74	0,082
21	471.00.120СБ	Подножка	2	2		17,0
3	471.02.003СБ	Рама				
1	16x40.02.05 ГОСТ 10299-80	Заклепка	4	4	Ст3 ГОСТ 499-70	0,05
2	M16.4С ГОСТ 5915-70	Гайка	44	44	Ст3кп ГОСТ 380-71	1,62
3	471.02.316	Болт специальный	44	44	Круг Б18 ГОСТ 2590-71 ВСт3сп5 ГОСТ 535-79	3,96
4	20x60.5.8.С ГОСТ 7796-70	Болт	20	20	Ст3сп ГОСТ 380-71	3,9
5	20.01.019 ГОСТ 11371-78	Шайба	20	20	Ст3 ГОСТ 380-71	0,34





1	2	3	4	5	6	7
3						
6	M20.4.C ГОСТ 5915-70	Гайка	20	20	Ст3кп ГОСТ 380-71	1,54
7	471.02.450	Горбыль средний	1	1		181,19
8	471.02.440	Горбыль крайний	2	2		161,5
9	У31 ОСТ 24.152.01-77	Упор	2	2	Отливка 20ФЮЛ ТУ 24.05.811-82	47,3
10	1 ОСТ 24.151.01	Планка	8	8	Лист Б-ПН-0-10 ГОСТ 19903-74 09Г2 ГОСТ 19282-73	1,76
11	УП-1 ОСТ 24.152.01-77	Упор	2	2	Отливка 20ФЮЛ ТУ 24.05.811-82	70,7
12	3,2x20 ГОСТ 397-79	Шплинт	4	4	Ст3кп ГОСТ 380-71	0,006
13	2М12.4.C ГОСТ 5915-70	Гайка	4	4	Ст3кп ГОСТ 380-71	0,061
14	1-100-200 ОСТ 24.153.03-81	Скоба предохранительная	2	2	Круг В12 ГОСТ 2590-71 ВСт3сп5 ГОСТ 535-79	1,13
15	22x65.02.05 ГОСТ 10299-80	Заклепка	116	116	Ст3 ГОСТ 499-70	3,07
16	16x40.02 ГОСТ 10300-80	Заклепка	24	24	Ст3 ГОСТ 499-70	0,082
17	401.02.625	Болт специальный	16	16	Круг А-25 ГОСТ 2590-71 3сп-3-III ГОСТ 535-79	0,45
18	2М24 ГОСТ 5915-70	Гайка	32	32	Ст3кп ГОСТ 380-71	0,11
19	5x32 ГОСТ 397-79	Шплинт	16	16	Ст2кп ГОСТ 380-71	0,005
20	ЧУ5.07.0093-01	Пятник Ш1	2	2	Сталь 20-2-А ГОСТ 1050-74	90,5
21	471.02.170СБ	Лист правый	2	2		31,0
22	471.02.020СБ	Лист	6	6		63,71
23	471.02.160СБ	Лист крайний	2	2		65,0
24	471.02.030СБ	Лист левый	2	2		31,0
25	5x32 ГОСТ 397-79	Шплинт	8	16	Ст3кп ГОСТ 380-70	0,00543
26	2М22.4 ГОСТ 5915-70	Гайка	16	32	Ст3кп ГОСТ 380-71	0,076
27	1-ПШ ОСТ 24.052.02-73	Планка поддерживающая	1	2	Лист Б-ПН-0-18 ГОСТ 19903-74 09Г2 ГОСТ 19282-73	21,6
28	ЧУ5.07.0031	Планка	2	4	Лист Б-ПН-0-1,5 ГОСТ 19903-74 4-IV ВСт3кп3 ГОСТ 16523-70	0,178
29	2М22x85.58 ГОСТ 7798-70	Болт	8	16	Ст3сп ГОСТ 380-71	0,341
4	471.40.001СБ	Оборудование тормозное				
1	401.40.860СБ	Соединение междувагонное	2	2	См. по деталям	6,8
2	471.40.214	Труба магистральная	1	1	32x4,0 ГОСТ 3262-75	8,42
3	574Б.00СБ	Регулятор рычажных передач	1	1		25,7
4	483.000СБ	Воздухораспределитель	1	1		25,51
5	401.40.293	Шайба специальная	4	4	Лист Б-ПН-0-2 ГОСТ 19904-74 4-IV-ВСт3кп ГОСТ 16523-70	0,025
6	2М20x170.58С ГОСТ 7798-70	Болт	4	4	Ст3 ГОСТ 380-71	0,124
7	М20.4 ГОСТ 5918-73	Гайка	4	4	Ст3кп ГОСТ 380-71	0,075
8	4x28 ГОСТ 397-79	Шплинт	4	4	Ст3кп ГОСТ 380-71	0,04
9	471.40.350СБ	Цепочка	1	1		0,19
10	471.40.130СБ	Тормоз стояночный	1	1	См. по деталям	51,0





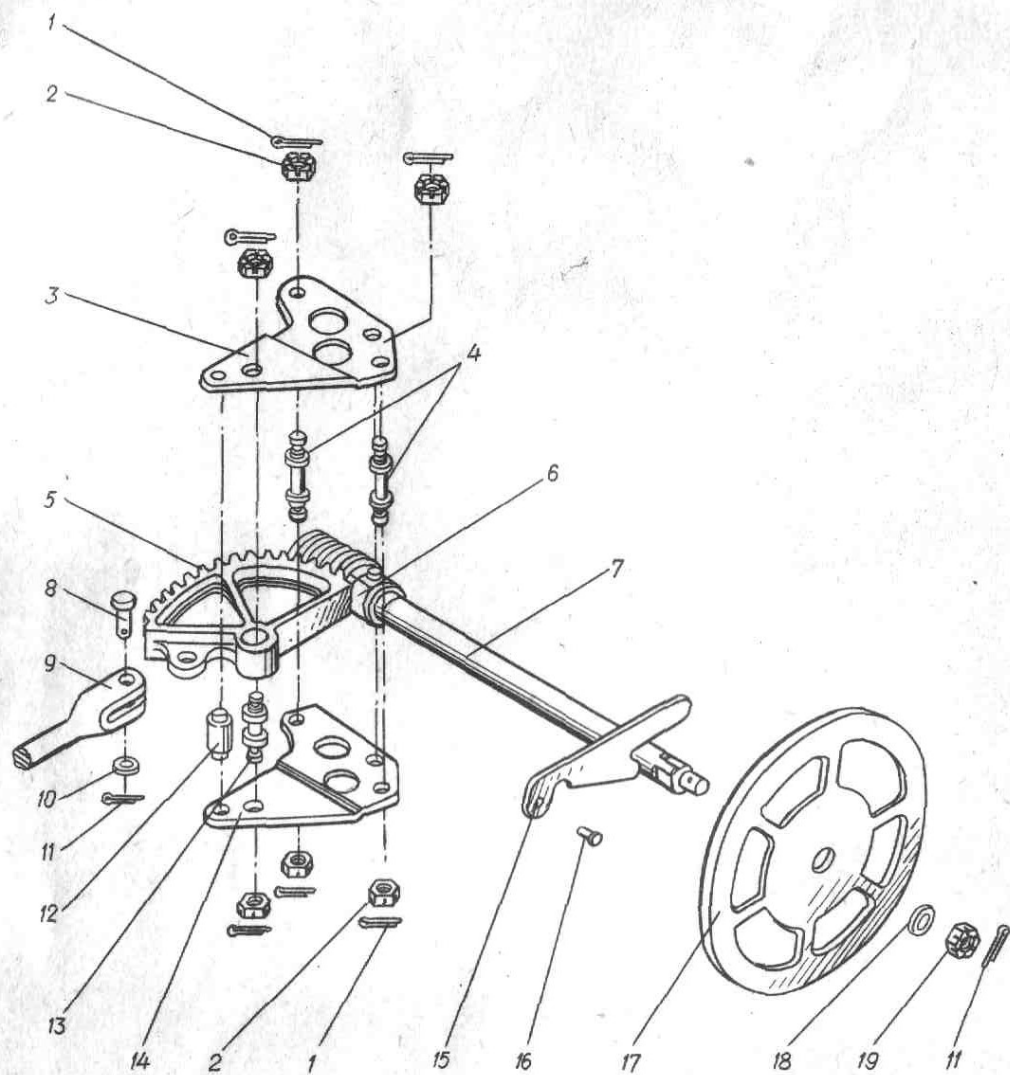
1	2	3	4	5	6	7
4						
11	401.40.190СВ	Муфта	1	1		2,39
12	471.40.230СВ	Тяга короткая	1	1		2,12
13	471.40.145	Скоба	1	1	Круг $\frac{B-16 \text{ ГОСТ } 2590-71}{B\text{Ст}3\text{кп}35 \text{ ГОСТ } 35-79}$	1,4
14	M16.4С ГОСТ 5915-70	Гайка	32	32	Ст3кп ГОСТ 380-71	0,042
15	4x25 ГОСТ 397-79	Шплинт	20	20	Ст3кп ГОСТ 380-71	0,03
16	471.40.210СВ	Тяга длинная	1	1		13,9
17	32 ГОСТ 8961-75	Контргайка	4	4	Отливка ГОСТ 1215-79	0,109
18	573-000СВ	Тройник	1	1	Отливка СЧ15-32 ГОСТ 1412-79	2,55
19	2М16x45.5.8С					
	ГОСТ 7796-70	Болт	2	2	Ст3кп ГОСТ 380-71	0,051
20	СТ20 ОСТ 24.159.89-73	Ниппель	8	8	Ст3сп ГОСТ 380-71	0,151
21	I-4 ГОСТ 2608-74	Кран	1	1		1,55
22	20 ГОСТ 8955-75	Муфта	7	7	Отливка ГОСТ 1215-79	0,223
23	20 ГОСТ 8961-75	Контргайка	13	13	Отливка ГОСТ 1215-79	0,041
24	4x32 ГОСТ 397-79	Шплинт	2	2	Ст3кп ГОСТ 380-71	0,003
25	32 ГОСТ 8955-75	Муфта	1	1	Отливка ГОСТ 1215-79	0,276
26	60-80 ОСТ 24.153.03-81	Скоба магистральная	3	3	Круг $\frac{B-16 \text{ ГОСТ } 2590-71}{B\text{Ст}3\text{кп}2 \text{ ГОСТ } 535-79}$	0,108
27	M12.4С ГОСТ 5915-70	Гайка	28	28	Ст3кп ГОСТ 380-71	0,025
28	6,3x40 ГОСТ 397-79	Шплинт	1	1	Ст2сп ГОСТ 380-71	0,0115
29	471.45.206	Скоба	2	2	Круг $\frac{B-12 \text{ ГОСТ } 2590-71}{B\text{Ст}3\text{кп}3 \text{ ГОСТ } 535-79}$	0,4
30	401.40.116	Скоба	1	1	Лист $\frac{Б-ПН-0-5 \text{ ГОСТ } 19903-74}{B\text{Ст}3\text{кп}3 \text{ ГОСТ } 14637-79}$	0,15
31	2М12x70.3.6С					
	ГОСТ 7796-70	Болт	1	1	Ст3кп ГОСТ 380-71	0,082
32	519-00СВ	Цилиндр тормозной	1	1		115
33	265А.000СВ	Авторежим	1	1		20,8
34	471.40.340СВ	Цепочка	1	1		0,55
35	ЧУ5.07.0010СВ	Резервуар	1	1		26,55
36	1-265-365					
	ОСТ 24.153.03-81	Хомут резервуара	1	1	Круг $\frac{B-16 \text{ ГОСТ } 2590-71}{B\text{Ст}3\text{кп}3 \text{ ГОСТ } 535-71}$	1,48
37	ЧУ5.07.0022	Прокладка	2	2	Листовенница $\frac{\text{ГОСТ } 8486-66}{\text{ГОСТ } 3191-75 \text{ Гр. } 2}$	0,4
38	471.40.205	Труба	1	1	Труба 20x3,2 ГОСТ 3262-75	1,41
39	471.40.258	Труба	1	1	Труба 20x3,2 ГОСТ 3262-75	6,5
40	471.40.257	Труба	1	1	Труба 20x3,2 ГОСТ 3262-75	7,1
41	471.40.220СВ	Тяга	1	1		7,59
42	471.40.172	Труба	1	1	Труба 32x4 ГОСТ 3262-75	17,15
43	471.40.216	Труба	1	1	Труба 20x3.2 ГОСТ 3262-75	2,78
44	471.40.151	Скоба	1	1	Круг $\frac{B-16 \text{ ГОСТ } 2590-71}{B\text{Ст}3\text{кп}3 \text{ ГОСТ } 535-79}$	2,08
45	471.40.173	Труба	1	1	Труба 32x4,0 ГОСТ 3262-71	15,2
46	1000.40.076-0	Кольцо	1	1	Проволока П-3 ГОСТ 9389-75	0,009
47	2М16x75.5.8С					
	ГОСТ 7796-70	Болт	2	2	Ст3кп ГОСТ 380-71	0,143
48	2М16x65.5.8					
	ГОСТ 7796-70	Болт	6	6	Ст3кп ГОСТ 380-71	0,127

1	2	3	4	5	6	7
4						
49	6-30B12x80.44Ст5сп ГОСТ 9650-80	Ось	7	7	Ст5сп ГОСТ 1050-74	0,488
50	30.00 ГОСТ 9649-78	Шайба	9	9	Ст3кп ГОСТ 380-71	0,116
51	8x50 ГОСТ 397-79	Шплинт	13	13	Ст3кп ГОСТ 380-71	0,0153
52	6-36B12x80.50Ст5сп ГОСТ 9650-80	Ось	4	4	Ст5сп ГОСТ 1050-74	0,7025
53	36.00 ГОСТ 9649-78	Шайба	4	4	Ст3кп ГОСТ 380-71	0,037
54	6-30B12x105.44Ст5сп ГОСТ 9650-80	Ось	1	1	Ст5сп ГОСТ 1050-74	0,53
55	6-25B12x60.38Ст5сп ГОСТ 9650-80	Ось	1	1	Ст5сп ГОСТ 1050-74	0,25
56	ЧУ5.07.0044	Винт регулирующий	1	1	Круг $\frac{B-30 \text{ ГОСТ } 2590-71}{BСт3кп3 \text{ ГОСТ } 535-74}$	1,55
57	25.00 ГОСТ 9649-78	Шайба	1	1	Ст3кп ГОСТ 380-71	0,016
58	6,3x45 ГОСТ 397-79	Шплинт	1	1	Ст3кп ГОСТ 380-71	0,012
59	6-30B12x90.44Ст5сп ГОСТ 9650-80	Ось	1	1	Ст5сп ГОСТ 1050-74	0,525
60	471.40.100СБ	Рычаг-упор	1	1		5,78
61	471.40.256	Распорка	2	2	Лист $\frac{B-ПН-0-12 \text{ ГОСТ } 19903-74}{BСт3кп3 \text{ ГОСТ } 14637-79}$	1,83
62	471.40.250СБ	Тяга мертвой точки	1	1		5,36
63	471.40.201	Рычаг	4	4	Лист $\frac{B-ПН-0-14 \text{ ГОСТ } 19903-74}{09Г2Д-12 \text{ ГОСТ } 19282-73}$	24
64	471.40.260СБ	Распорка	1	1		2,66

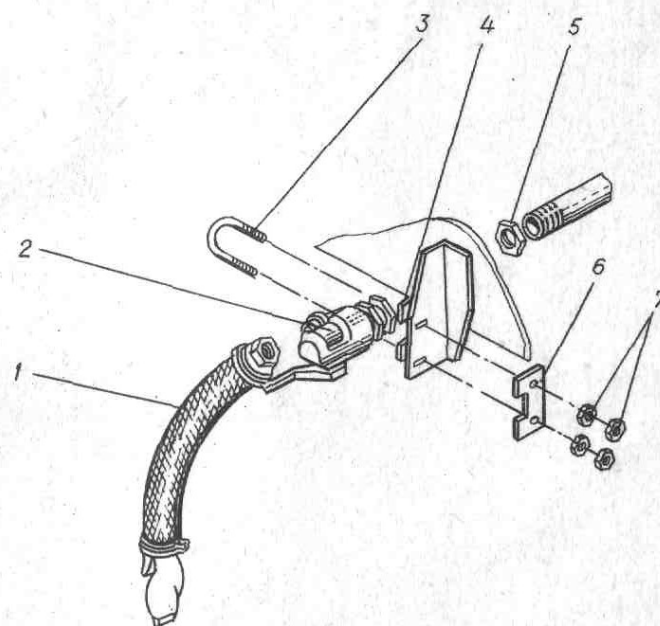
Примечание. Позиции 3; 4; 32; 33 — каталог автотормозного и пневматического оборудования.

5	471.40.130СБ	Тормоз стояночный				
1	4x36 ГОСТ 397-79	Шплинт	6	6	Ст3кп ГОСТ 380-71	0,006
2	M20.4С ГОСТ 5918-73	Гайка	6	6	Ст3кп ГОСТ 380-71	0,13
3	ЧУ5.07.0040	Щека	1	1		2,3
4	ЧУ5.07.0052	Болт	2	2	Круг $\frac{B-35 \text{ ГОСТ } 2590-70}{BСт5сп5 \text{ ГОСТ } 535-79}$	1
5	ЧУ5.07.0057	Сектор червячный	1	1	Отливка 15Л-II ГОСТ 977-75	6,5
6	ЧУ5.07.0053	Цапфа	2	2	Круг $\frac{B-75 \text{ ГОСТ } 2590-70}{BСт5сп5 \text{ ГОСТ } 535-79}$	0,3
7	471.40.110СБ	Червяк	1	1		10,1
8	6-25B12x60.38Ст5сп ГОСТ 9650-80	Ось	1	1	Ст5сп5 ГОСТ 1050-74	0,249
9	471.40.240СБ	Тяга	1	1		6,29
10	25.00 ГОСТ 9649-78	Шайба	1	1	Ст3кп ГОСТ 380-71	0,016
11	5x45 ГОСТ 397-79	Шплинт	2	2	Ст3кп ГОСТ 380-71	0,01
12	ЧУ5.07.0015	Ограничитель	1	1	Круг $\frac{B-16 \text{ ГОСТ } 2590-70}{BСт3сп5-II \text{ ГОСТ } 535-79}$	0,11
13	ЧУ5.07.0049	Ось	1	1	Круг $\frac{B-42 \text{ ГОСТ } 2590-70}{BСт5сп5 \text{ ГОСТ } 535-79}$	0,57
14	ЧУ5.07.0050СБ	Щека левая	1	1		2,3
15	471.40.232	Стопор	1	1	Лист $\frac{B-ПН-0-10 \text{ ГОСТ } 19903-74}{BСт3кп3 \text{ ГОСТ } 14637-79}$	1,41
16	ЧУ5.07.0037	Заклепка-ось	1	1	Круг $\frac{B-12 \text{ ГОСТ } 2990-70}{BСт3кп3 \text{ ГОСТ } 535-79}$	0,054
17	401.40.350СБ	Штурвал	1	1		3,55
18	24.01.019 ГОСТ 11371-78	Шайба	1	1	Ст3кп ГОСТ 380-71	0,017
19	M24.4С ГОСТ 5915-70	Гайка	1	1	Ст3кп ГОСТ 380-71	0,02

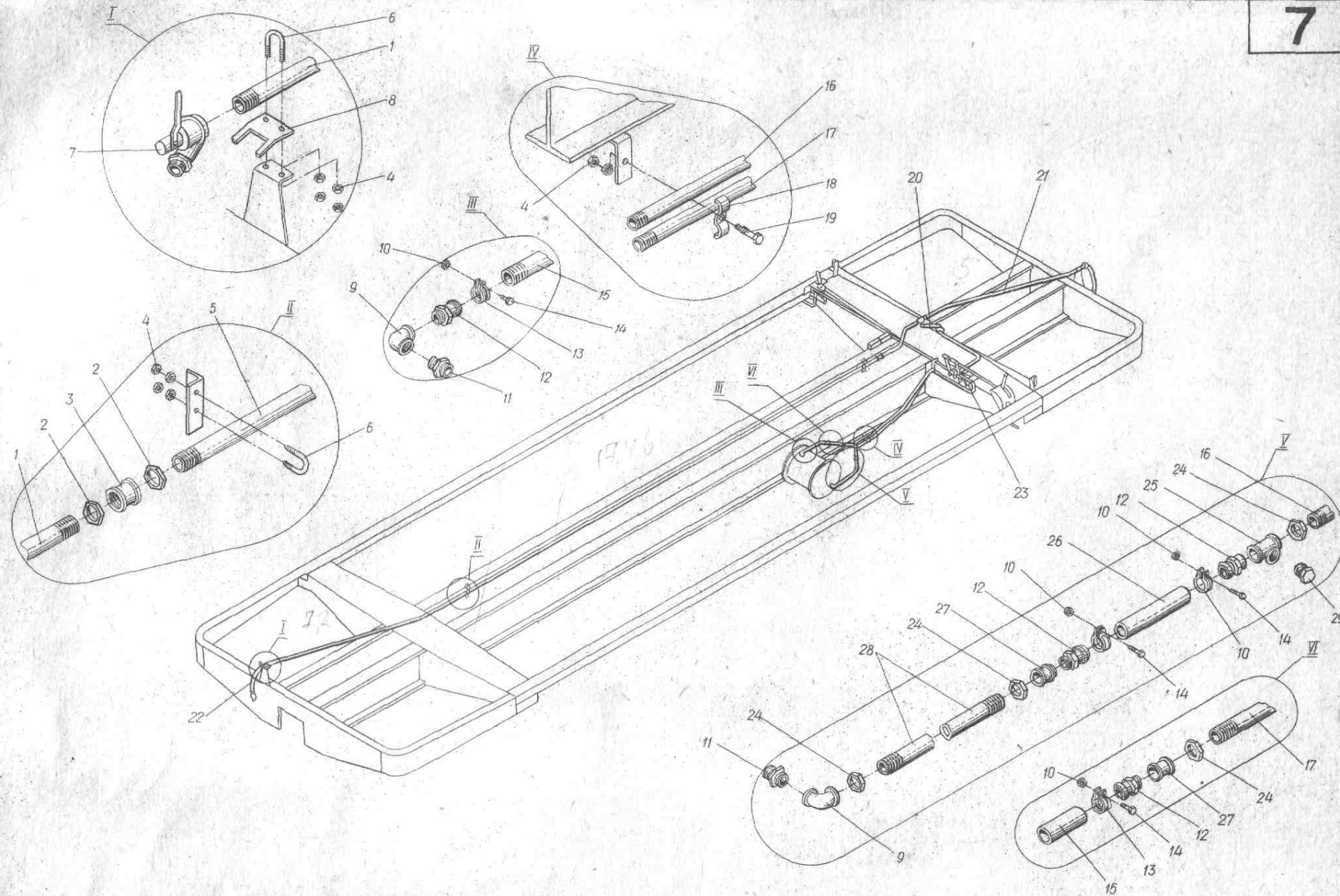
5



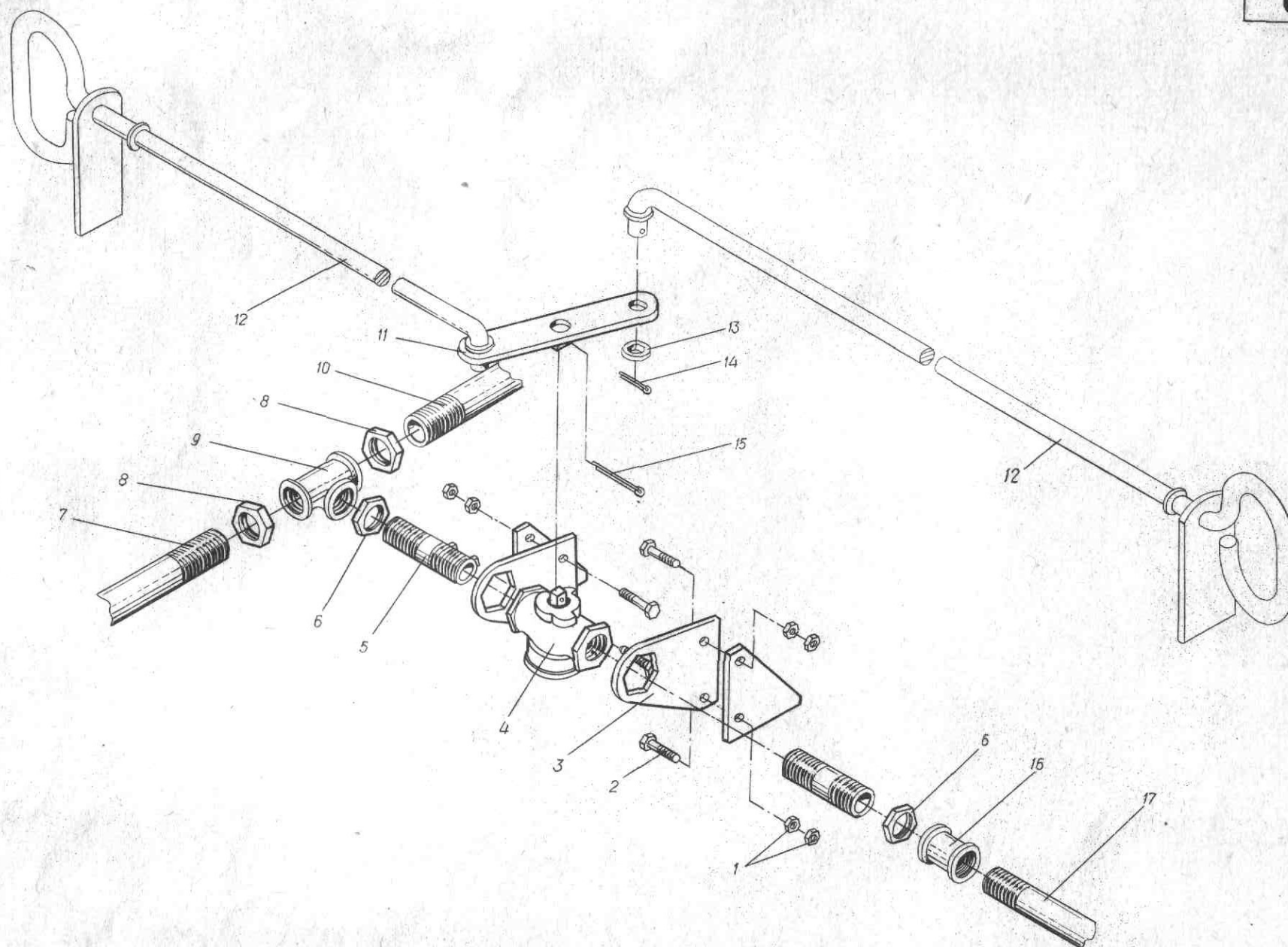
6

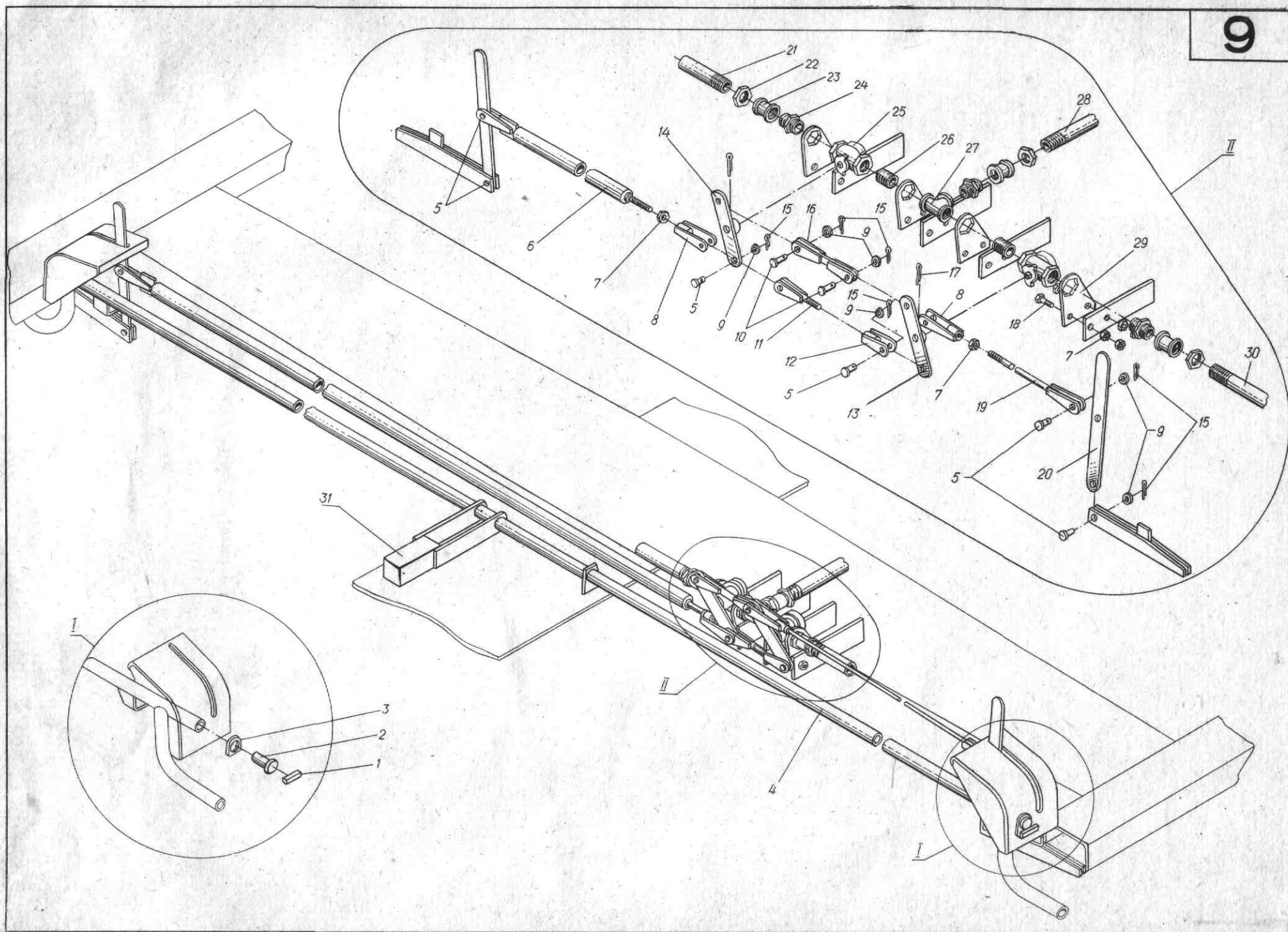


1	2	3	4	5	6	7
6	401.40.860СБ	Соединение между- вагонное				
1	P17 ГОСТ 2593-82	Рукав	1	2		2,708
2	190-00АСБ	Кран концевой	1	2		3,5
3	72-92 ОСТ 24.153.03-81	Скоба магистральная	1	2	Круг $\frac{B-12 \text{ ГОСТ } 2590-70}{B\text{Ст}3\text{кп}2-I \text{ ГОСТ } 535-79}$	0,2
4	401.40.324	Планка	1	2	Лист $\frac{B-III-0-2,5 \text{ ГОСТ } 19903-74}{4-IV \text{ ВСт}3\text{кп} \text{ ГОСТ } 16523-70}$	0,08
5	32 ГОСТ 8961-75	Контргайка	1	2	Отливка ГОСТ 1215-79	0,109
6	401.40.244	Шайба-замок	1	2	Лист $\frac{B-III-0-1 \text{ ГОСТ } 19903-74}{4-IV \text{ ВСт}3\text{кп} \text{ ГОСТ } 16523-70}$	0,024
7	M12.4 ГОСТ 5915-70	Гайка	2	4	Ст3кп, Ст3сп ГОСТ 380-71	0,025
Примечание. Позиция 1 — каталог автотормозного и пневматического оборудования.						
7	471.45.005СБ	Пневмооборудование				
1	471.45.176	Труба	1	1	Труба 25x4,0 ГОСТ 3262-75	7,2
2	25 ГОСТ 8961-75	Контргайка	8	8	Отливка ГОСТ 1215-79	0,109
3	25 ГОСТ 8955-75	Муфта длинная	2	2	Отливка ГОСТ 1215-79	0,173
4	M12.4С ГОСТ 5915-70	Гайка	20	20	Ст3кп3 ГОСТ 380-71	0,06
5	471.45.177	Труба	1	1	Труба 25x4,0 ГОСТ 3262-75	17,46
6	471.45.206	Скоба	4	4	Круг $\frac{B12 \text{ ГОСТ } 2590-71}{B\text{Ст}3\text{кп}3 \text{ ГОСТ } 535-79}$	0,2
7	№ 33 ОСТ 24.029.01-76	Кран концевой	2	2		1,55
8	471.45.233	Кронштейн	2	2	Лист $\frac{B-III-0-6 \text{ ГОСТ } 19903-74}{B\text{Ст}3\text{кп}3 \text{ ГОСТ } 14637-79}$	0,44
9	20 ГОСТ 8946-75	Угольник	2	2	Чугун ГОСТ 1215-79	0,146
10	M8.4С ГОСТ 5915-70	Гайка	4	4	Ст3кп ГОСТ 380-71	0,005
11	20 ОСТ 24.159.89-73	Ниппель	6	6	Ст3сп ГОСТ 380-71	0,151
12	ЧУ5.07.0077	Ниппель специальный	4	4	Круг $\frac{B33 \text{ ГОСТ } 2590-71}{B\text{Ст}3\text{кп}3-III \text{ ГОСТ } 535-79}$	0,25
13	Д45 ГОСТ 2593-69	Хомутик	4	4	Сталь 08КМ ГОСТ 1050-74	0,07
14	8x35.5.8 ГОСТ 7796-70	Болт	4	4	Ст3кп ГОСТ 380-71	0,017
15	Ф28 ГОСТ 1335-70	Рукав резино-ткане- вый -225	1	1		2,708
16	471.45.205	Труба	1	1	Труба 20x3,2 ГОСТ 3262-75	3,1
17	471.45.191	Труба	1	1	Труба 20x3,2 ГОСТ 3262-75	4,1
18	401.40.116	Скоба	1	1	Лист $\frac{B-III-0-5 \text{ ГОСТ } 19903-74}{B\text{Ст}3\text{кп}3 \text{ ГОСТ } 14637-79}$	0,15
19	M12x50.5.8 ГОСТ 7796-70	Болт	1	1	Ст3кп ГОСТ 380-71	0,055
20	471.45.080СБ	Кран разоблицель- ный с рычагами	1	1		9,0
21	471.45.204	Труба	1	1	Труба 25x4,0 ГОСТ 3262-75	5,0
22	P11 ГОСТ 2593-82	Рукав соединительный	2	2		2,709
23	471.45.090СБ	Механизм ручного управления разгруз- кой	1	1		36,5
24	20 ГОСТ 8961-75	Контргайка	10	10	Отливка ГОСТ 1215-79	0,041
25	20 ГОСТ 8948-75	Тройник	1	1	Чугун ГОСТ 1215-79	0,206
26	Ф28 ГОСТ 1335-70	Рукав резино-ткане- вый L=450	1	1		5,416

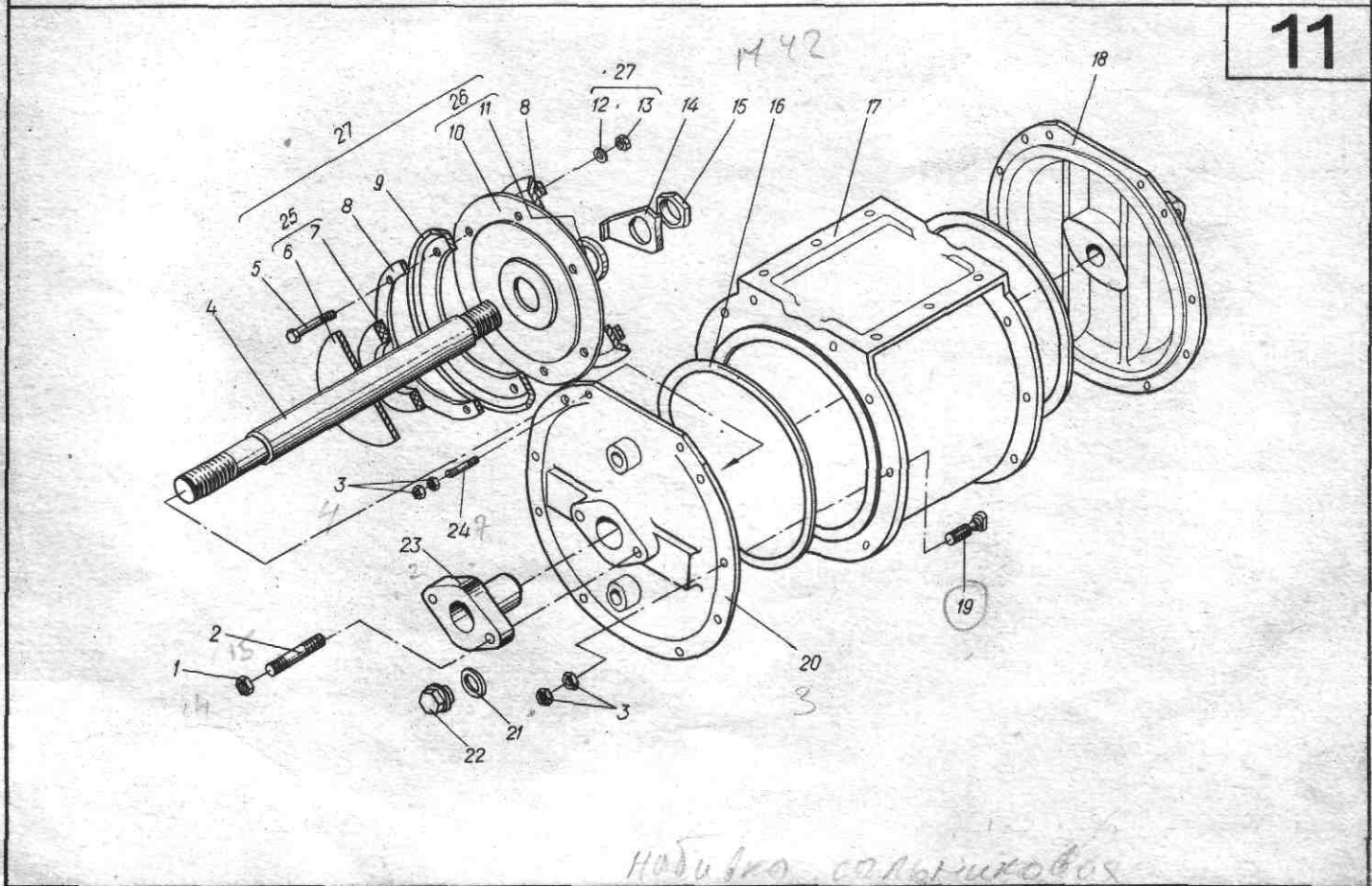
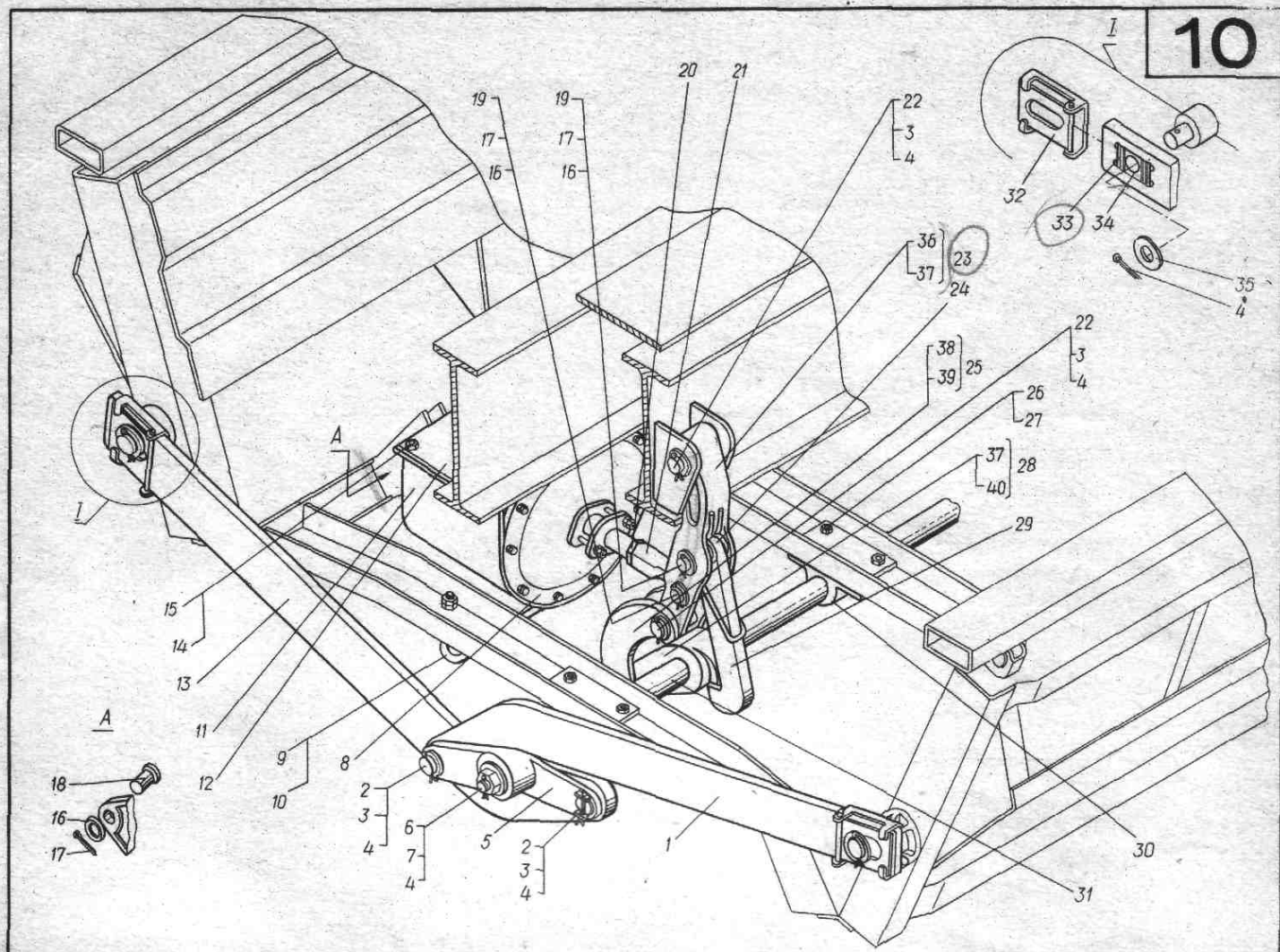


1	2	3	4	5	6	7
7						
27	20 ГОСТ 8955-75	Муфта длинная	6	6	Отливка ГОСТ 1215-79	0,223
28	471.45.182	Труба	1	1	Труба 20х3,2 ГОСТ 3262-75	0,9
29	ЧУ24.5.0022.029	Пробка	1	1	Круг $\frac{B45 \text{ ГОСТ } 2590-71}{B\text{Ст3сп5-II} \text{ ГОСТ } 535-79}$	0,27
8	471.45.080СБ	Кран разобшительный с рычагами				
1	M12.4С ГОСТ 5915-70	Гайка	8	8	Ст3кп ГОСТ 380-71	0,015
2	M12х40.5.8С ГОСТ 7796-70	Болт	4	4	Ст3кп ГОСТ 380-71	0,047
3	471.45.212	Держатель	2	2	Лист $\frac{Б-ПН-0-8 \text{ ГОСТ } 19903-74}{B\text{Ст3кп3} \text{ ГОСТ } 14637-79}$	0,8
4	1-3 ГОСТ 2608-74	Кран	1	1		1,45
5	471.45.178	Труба	2	2	Труба 20х3,2 ГОСТ 3262-75	0,22
6	20 ГОСТ 8961-75	Контргайка	2	2	Отливка ГОСТ 1215-79	0,041
7	471.45.179	Труба	1	1	Труба 25х4,0 ГОСТ 3262-75	2,5
8	25 ГОСТ 8961-75	Контргайка	2	2	Отливка ГОСТ 1215-79	0,077
9	25х20 ГОСТ 8949-75	Тройник	1	1	Чугун ГОСТ 1215-79	0,285
10	471.45.204	Труба	1	1	Труба 25х4,0 ГОСТ 3262-75	5,0
11	473.08.110СБ	Рычаг	1	1		0,43
12	471.45.170СБ	Тяга	2	2		1,45
13	12.01.019 ГОСТ 11371-78	Шайба	2	2	Ст3кп ГОСТ 380-71	0,006
14	3,2х20 ГОСТ 397-79	Шплинт	1	1	Ст3кп ГОСТ 380-71	0,001
15	5х50 ГОСТ 397-79	Шплинт	1	1	Ст3кп3 ГОСТ 380-71	0,007
16	20 ГОСТ 8955-75	Муфта длинная	1	1	Отливка ГОСТ 1215-79	0,108
17	471.45.189	Труба	1	1	Труба 20х3,2 ГОСТ 3262-75	1,5
9	471.45.090СБ	Механизм ручного управления разгруз- кой				
1	471.01.177	Планка	2	2	Лист $\frac{Б-ПН-0-10 \text{ ГОСТ } 19903-74}{B\text{Ст3кп3} \text{ ГОСТ } 14637-79}$	0,048
2	471.45.102	Валик специальный	2	2	Круг $\frac{B-20 \text{ ГОСТ } 2590-71}{B\text{Ст3кп3-II} \text{ ГОСТ } 535-79}$	0,2
3	471.45.106	Накладка	2	2	Лист $\frac{Б-ПН-0-6 \text{ ГОСТ } 19903-74}{B\text{Ст3кп3} \text{ ГОСТ } 14637-79}$	0,06
4	471.45.040СБ	Рычаг предохра- нительный	1	1		11
5	6-14h 11х36Ст3сп ГОСТ 9650-80	Ось	6	6	Ст3сп ГОСТ 380-71	0,0077
6	471.45.070СБ	Тяга	1	1		3,67
7	M12.4С ГОСТ 5915-70	Гайка	16	16	Ст3кп ГОСТ 380-71	0,06
8	471.45.030СБ	Головка	2	2		0,33
9	14 ГОСТ 9649-78	Шайба	8	8	Ст3кп ГОСТ 380-71	0,0025
10	6-14h 11х50Ст3сп ГОСТ 9650-80	Ось	2	2	Ст3сп ГОСТ 380-71	0,011
11	471.45.130СБ	Головка	1	1		0,227
12	471.45.140СБ	Головка	1	1		0,22
13	471.45.150СБ	Рычаг правый	1	1		0,63
14	471.45.160СБ	Рычаг левый	1	1		0,63
15	3,2х20 ГОСТ 397-79	Шплинт	8	8	Ст3кп3 ГОСТ 380-71	0,0013
16	471.45.120СБ	Вилка	1	1		0,38
17	5х50 ГОСТ 397-79	Шплинт	2	2	Ст3кп ГОСТ 380-71	0,0078





1	2	3	4	5	6	7
9 18	M12x40.5.8C ГОСТ 7796-70	Болт	8	8	Ст3кп ГОСТ 380-71	0,047
19	471.45.100СБ	Тяга	1	1		0,57
20	471.45.218	Рычаг	2	2	Лист Б-ПН-0-8 ГОСТ 19903-74 ВСт3кп3 ГОСТ 14637-79	0,75
21	471.45.205	Труба	1	1	Труба 20x3,2 ГОСТ 3262-75	3,1
22	20 ГОСТ 8961-75	Контргайка	3	3	Отливка ГОСТ 1215-79	0,041
23	20 ГОСТ 8955-75	Муфта длинная	3	3	Отливка ГОСТ 1215-79	0,223
24	20 ОСТ 24.159.89-73	Ниппель	3	3	Ст3сп ГОСТ 380-71	0,151
25	I-4 ГОСТ 2608-74	Кран	2	2		1,55
26	471.45.209	Патрубок	2	2	Труба 20x3,2 ГОСТ 3262-75	0,08
27	20 ГОСТ 8948-75	Тройник	1	1	Чугун ГОСТ 1215-79	0,206
28	471.45.189	Труба	1	1	Труба 20x3,2 ГОСТ 3262-75	1,5
29	471.45.212	Державка	4	4	Лист Б-ПН-0-8 ГОСТ 19903-74 ВСт3кп3 ГОСТ 14637-79	0,8
30	471.45.191	Труба	1	1	Труба 20x3,2 ГОСТ 3262-75	4,1
31	471.45.060СБ	Противовес	1	1		5,8
10	471.46.003СБ	Механизм разгрузки				
1	471.46.155	Рычаг	2	2	Лист Б-ПН-0-25 ГОСТ 19903-74 09Г2Д-12 ГОСТ 19282-73	33,6
2	6-40B12x85.5.Ст5сп ГОСТ 9650-80	Ось	4	4	Ст5сп ГОСТ 1050-74	0,925
3	40 ГОСТ 9649-78	Шайба	7	7	Ст3 ГОСТ 380-71	0,043
4	8x71 ГОСТ 397-79	Шплинт	13	13	Низкоуглеродистая сталь ГОСТ 1050-74	0,0304
5	471.46.080СБ	Вилка поворота	2	2	Отливка 25ЛП ГОСТ 977-75	15,2
6	M42.4.C ГОСТ 5915-70	Гайка	2	2	Ст3сп ГОСТ 380-71	0,623
7	ЧУ24.5.0022.019	Шайба	2	2	Лист Б-ПН-0-6 ГОСТ 19903-74 4-IV Ст0 ГОСТ 16523-70	0,23
8	ЧУ5.07.0100СБ	Цилиндр разгру- зочный	1	1	См. по деталям	135,2
9	471.46.195	Скоба предохра- нительная	1	1	Круг В-16 ГОСТ 2590-71 ВСт3кп3-І ГОСТ 535-70	1,6
10	M16.4.C ГОСТ 5915-70	Гайка	6	6	Ст3сп ГОСТ 380-71	0,033
11	471.46.133	Кожух цилиндра	1	1	Лист Б-ПН-0-3 ГОСТ 19903-74 4-IV-НСт3кп3 ГОСТ 1652-70	1,4
12	471.46.134	Лист	1	1	Лист Б-ПН-0-5 ГОСТ 19903-74 ВСт3кп3 ГОСТ 14637-79	5,74
13	471.46.154	Рычаг	2	2	Лист Б-ПН-0-25 ГОСТ 19903-74 09Г2Д-12 ГОСТ 19282-73	44
14	M10x40.5.8 ГОСТ 7796-70	Болт	4	4	Ст3сп ГОСТ 380-71	0,031
15	M10.4C ГОСТ 5915-70	Гайка	8	8	Ст3сп ГОСТ 380-71	0,011
16	32 ГОСТ 9649-78	Шайба	3	3	Ст3сп ГОСТ 380-71	0,024
17	8x50 ГОСТ 397-79	Шплинт	3	3	Низкоуглеродистая сталь ГОСТ 1050-74	0,023
18	6-32B12x90.45Ст5сп ГОСТ 9650-80	Ось	1	1	Ст5сп ГОСТ 1050-74	0,563
19	6-32B12x120.45Ст5сп ГОСТ 9650-80	Ось	2	2	Ст5сп ГОСТ 1050-74	0,753
20	M42x3.4.C ГОСТ 5916-70	Гайка	2	2	Ст3кп ГОСТ 380-71	0,294
21	ЧУ24.5.0022.012	Головка штока	1	1	Отливка 20 ФЮП ТУ 24.05.811-82	3,2
22	6-40B12x160.55Ст5сп ГОСТ 9650-80	Ось	3	3	Ст5сп ГОСТ 1050-74	1,572
23	ЧУ24.5.0022.20СБ	Рычаг	1	1		16,7
24	ЧУ24.5.0022.016	Пружина	1	1	Круг 8-В ГОСТ 2590-71 55С2-А-36 ГОСТ 14959-79	0,44
25	ЧУ24.5.0022.10СБ	Серьга	2	2		2,9
26	471.46.225	Болт специальный	12	12	Круг В20 ГОСТ 2590-71 ВСт5сп3-І ГОСТ 535-79	0,26

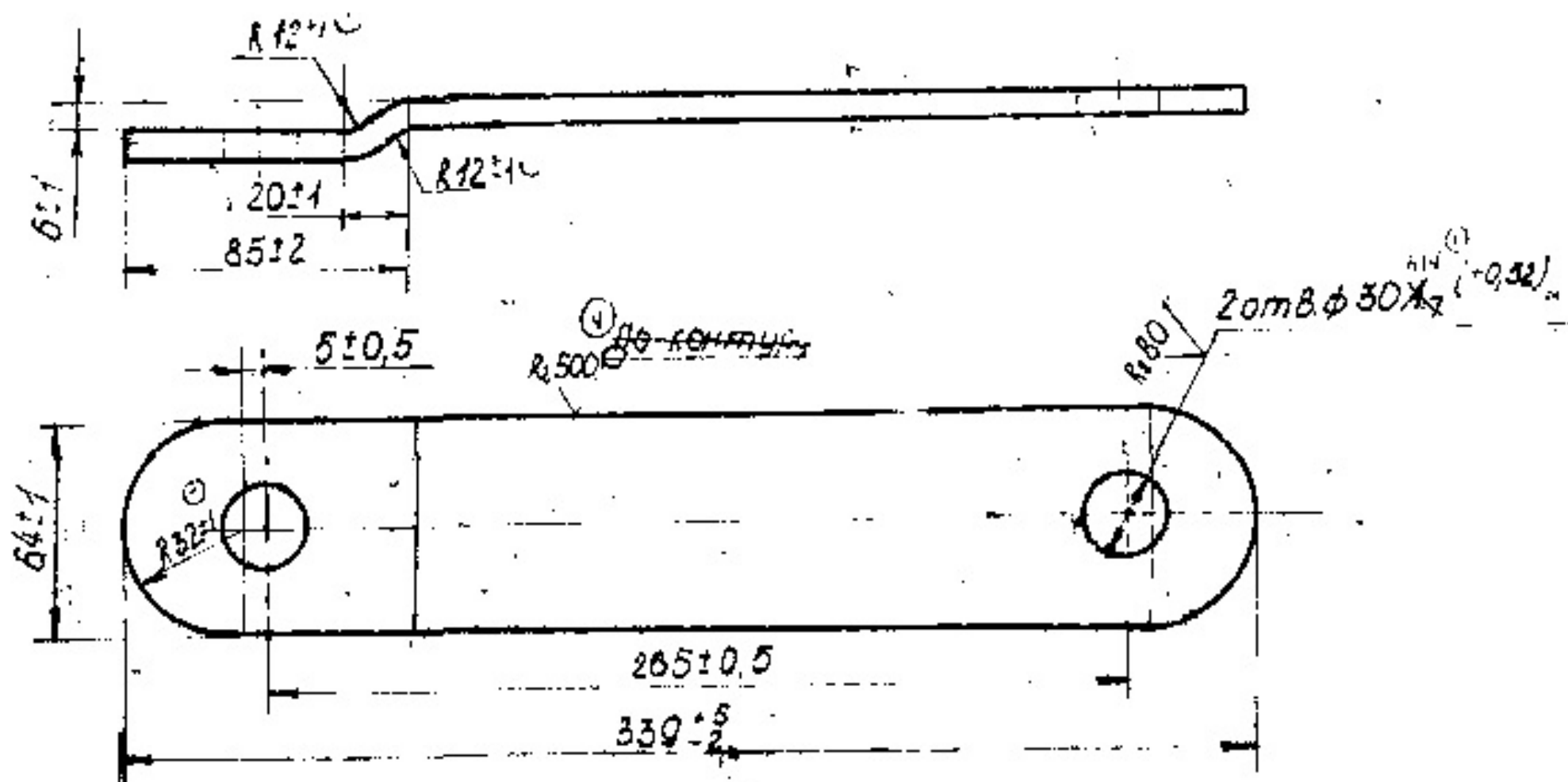


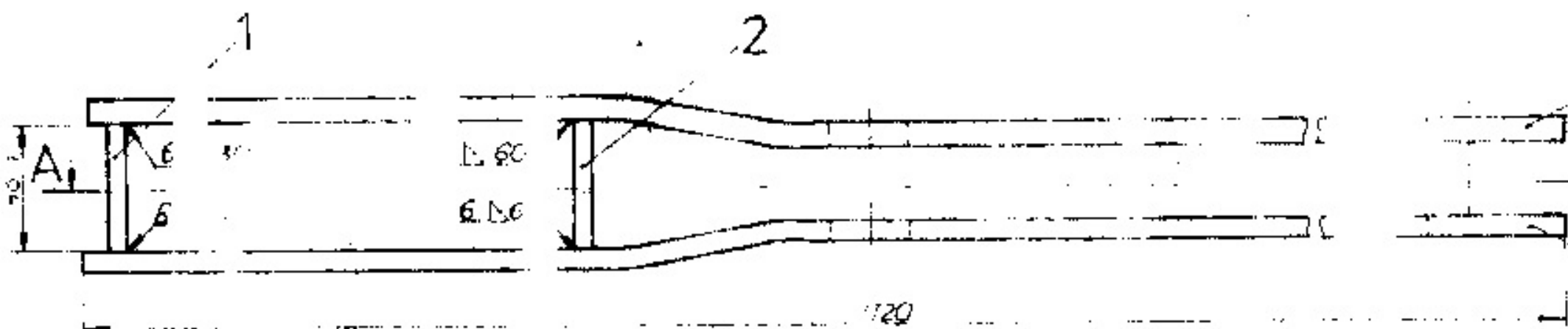
1	2	3	4	5	6	7
10						
27	M20 ГОСТ 5915-70	Гайка	24	24	Ст3сп ГОСТ 380-71	0,62
28	ЧУ24.5.0022.30СБ	Рычаг поворота	1	1		8,7
29	ЧУ24.5.0022.017	Защелка	1	1	Лист <u>Б-ПН-0-25 ГОСТ 19903-74</u> <u>09Г2Д-12 ГОСТ 19282-73</u>	6,4
30	471.46.216	Подшипник	3	6	Отливка 20ФЮЛ ТУ 24.05.811-82	8,5
31	471.46.105	Вал	1	1	Круг <u>В90 ГОСТ 2590-71</u> <u>45-1-Б ГОСТ 1050-74</u>	191,0
32	471.46.160СБ	Замок	4	4		1,290
33	ЧУ24.5.0022.021	Прокладка регулиро- вочная	36	36	Лист <u>Б-ПН-0-3 ГОСТ 19903-74</u> <u>4-IV ВСт3кп3 ГОСТ 16523-70</u>	0,04
34	ЧУ24.5.0022.022	Вкладыш	4	4	Лист <u>Б-ПН-0-25 ГОСТ 19903-74</u> <u>4-IV ВСт3кп3 ГОСТ 16523-70</u>	0,67
35	50 ГОСТ 9649-78	Шайба	4	4	Ст3кп ГОСТ 380-71	0,352
36	ЧУ24.5.0022.004	Рычаг	1	1	Отливка 25Л1 ГОСТ 977-75	16,5
37	ЧУ24.5.0022.002	Втулка	4	4	Труба <u>53х7,5 ГОСТ 8734-75</u> <u>В40Х ГОСТ 8733-74</u>	0,11
38	ЧУ24.5.0022.003	Втулка	4	4	Труба <u>53х7,5 ГОСТ 8734-75</u> <u>В40Х ГОСТ 8733-74</u>	0,11
39	ЧУ24.5.0022.001	Серьга	2	2	Лист <u>Б-ПН-0-14 ГОСТ 19903-74</u> <u>09Г2-12 ГОСТ 19282-73</u>	2,7
40	471.46.217	Рычаг поворота	1	1	Отливка 20Л1 ГОСТ 977-75	7,28
11	ЧУ5.07.0100СБ	Цилиндр разгрузоч- ный				
1	2М16.4.С ГОСТ 5915-70	Гайка	2	2	Ст3сп ГОСТ 380-71	0,033
2	ЧУ24.5.0022.027	Шпилька	2	2	ВСт3сп5-II ГОСТ 535-79	0,8
3	2М12.4.С ГОСТ 5915-70	Гайка	44	44	Ст3сп ГОСТ 380-71	0,015
4	ЧУ5.07.0088	Шток	1	1	ВСт3сп5-II ГОСТ 535-79	6,98
5	ЧУ24.5.0022.026	Болт	6	6	ВСт3сп5-II ГОСТ 535-79	0,08
6	ЧУ5.07.0082	Шайба	1	1	Лист <u>Б-ПН-0-10 ГОСТ 19903-74</u> <u>ВСт3кп3 ГОСТ 14637-79</u>	2,32
7	ЧУ5.07.0083	Кольцо	1	1	Резина 7-В-14-1 ТУ 38.005.204-71	0,73
8	ЧУ24.5.0022.014	Шайба поршневая	2	2	4-IV ВСт3кп ГОСТ 14637-79	2,6
9	188-22	Воротник	2	2	Резина 7-6659 ТУ 38-1051070-76	0,5
10	ЧУ5.07.0085	Диск	1	1	ВСт3сп5 ГОСТ 14637-79	7,5
11	ЧУ5.07.0084	Втулка	1	1	ВСт3сп5-II ГОСТ 535-79	0,7
12	12 ГОСТ 11371-78	Шайба	6	6	Ст3 ГОСТ 380-71	0,006
13	М12.4.С ГОСТ 5915-70	Гайка	6	6	Ст3сп ГОСТ 380-71	0,015
14	ЧУ5.07.0089	Шайба стопорная	1	1	ВСт3кп3 ГОСТ 16523-70	0,06
15	2М42.4.С ГОСТ 5915-70	Гайка	1	1	Ст3сп ГОСТ 380-71	0,294
16	188-23	Прокладка	2	2	Резина 7-6218 ТУ 38-1051070-76	0,023
17	188-01	Корпус цилиндра	1	1	СУ15-32 ГОСТ 1412-70	46
18	ЧУ5.07.0086	Крышка задняя	1	1	Отливка 20ФЮЛ ТУ 24.05-811-82	25
19	ЧУ24.5.0022.025	Болт костыльковый	20	20	Круг <u>В12 ГОСТ 2590-71</u> <u>ВСт3сп-5-II ГОСТ 535-79</u>	0,061
20	ЧУ5.07.0087	Крышка передняя	1	1	Отливка 20ФЮЛ ТУ 24.05.811-82	24
21	ЧУ24.5.0022.031	Прокладка	2	2	Пластина 1 лист МС-С-2х45-9,9 ГОСТ 7338-77	0,002
22	ЧУ24.5.0022.029	Пробка	2	2	Круг <u>В45 ГОСТ 2590-71</u> <u>ВСт3сп5-II ГОСТ 535-79</u>	0,27
23	ЧУ24.5.0022.013	Стакан зажимной	1	1	СУ21-40 ГОСТ 1412-70	25
24	ЧУ24.5.0022.024	Шпилька	1	1	Круг <u>В-12 ГОСТ 2590-71</u> <u>ВСт3сп-5-II ГОСТ 535-79</u>	0,73
25	ЧУ5.07.0130СБ	Амортизатор	1	1	См. по деталям	3,05
26	ЧУ5.07.0120СБ	Диск поршня	1	1	См. по деталям	8,2
27	ЧУ5.07.0110СБ	Поршень	1	1	См. по деталям	29,7

СВОДНАЯ ТАБЛИЦА ПРИМЕНЯЕМОСТИ СБОРОЧНЫХ ЕДИНИЦ И ДЕТАЛЕЙ

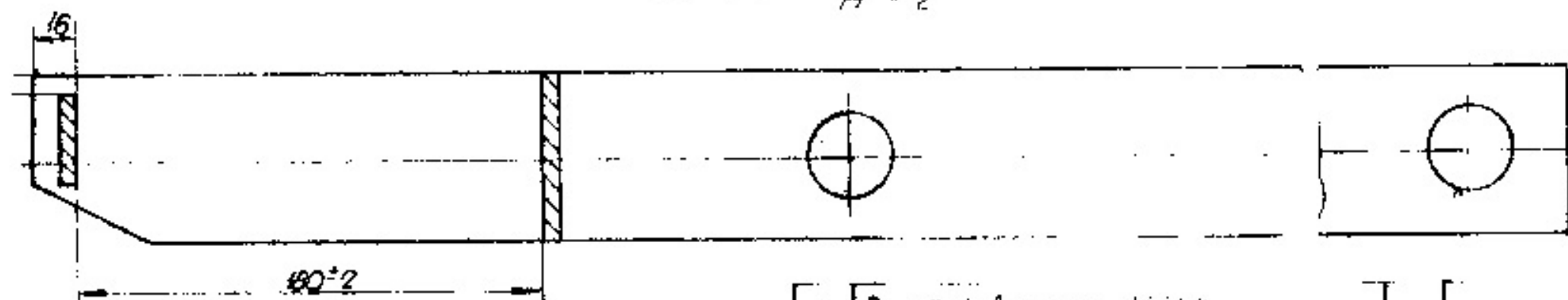
Обозначение	Рисунок	Обозначение	Рисунок	Обозначение	Рисунок
1	2	1	2	1	2
100.00.000-0	1	471.40.214	4	471.46.217	10
100.00.000-1	1	471.40.216	4	471.46.225	10
188-01	11	471.40.220СБ	4	473.08.110СБ	8
188-22	11	471.40.230СБ	4	483.000СБ	4
188-23	11	471.40.232	5	519-00СБ	4
190-00АСБ	6	471.40.240СБ	5	573-000СБ	4
265А.000	4	471.40.250СБ	4	574В.00СБ	4
401.02.625	3	471.40.256	4	1000.40.076-0	4
401.40.116	4; 7	471.40.257	4	ЧУ5.07.0010СБ	4
401.40.190 Б	4	471.40.258	4	ЧУ5.07.0015	5
401.40.244	6	471.40.260СБ	4	ЧУ5.07.022	4
401.40.293	4	471.40.340СБ	4	ЧУ5.07.0031	3
401.40.324	6	471.40.350СБ	5	ЧУ5.07.0037	5
401.40.350СБ	5	471.45.005СБ	7	ЧУ5.07.0040СБ	5
401.40.860СБ	4; 6	471.45.030СБ	9	ЧУ5.07.0044	4
473.08.110СБ	8	471.45.040СБ	9	ЧУ5.07.0049	5
471.00.120СБ	2	471.45.060СБ	9	ЧУ5.07.0050СБ	5
471.01.000СБ	2	471.45.070СБ	9	ЧУ5.07.0052	5
471.01.040СБ	2	471.45.080СБ	7; 8	ЧУ5.07.0053	5
471.01.070СБ	2	471.45.090СБ	7; 9	ЧУ5.07.0057	5
471.01.080СБ	2	471.45.100СБ	9	ЧУ5.07.0077	7
471.01.100СБ	2	471.45.102	9	ЧУ5.07.0082	11
471.01.110СБ	2	471.45.106	9	ЧУ5.07.0083	11
471.01.130СБ	2	471.45.120СБ	9	ЧУ5.07.0084	11
471.01.111-1	2	471.45.130СБ	9	ЧУ5.07.0085	11
471.01.124	2	471.45.140СБ	9	ЧУ5.07.0086	11
471.01.125	2	471.45.150СБ	9	ЧУ5.07.0087	11
471.01.126	2	471.45.160СБ	9	ЧУ5.07.0088	11
471.01.127	2	471.45.170СБ	8	ЧУ5.07.0089	11
471.01.153	2	471.45.176	7	ЧУ5.07.0100СБ	10; 11
471.01.177	9	471.45.177	7; 9	ЧУ5.07.0110СБ	11
471.01.178	2	471.45.178	8	ЧУ5.07.0120СБ	11
471.02.003СБ	1; 3	471.45.179	8	ЧУ5.07.0130СБ	11
471.02.020СБ	3	471.45.182	7	ЧУ24.5.0022.001	10
471.02.030СБ	3	471.45.189	8; 9	ЧУ24.5.0022.002	10
471.02.160СБ	3	471.45.191	7; 9	ЧУ24.5.0022.003	10
471.02.170СБ	3	471.45.204	7; 8	ЧУ24.5.0022.004	10
471.02.316	3	471.45.205	7; 9	ЧУ24.5.0022.10СБ	10
471.02.440СБ	3	471.45.206	7	ЧУ24.5.0022.012	10
471.02.450СБ	3	471.45.209	9	ЧУ24.5.0022.013	11
471.40.001СБ	4	471.45.212	8; 9	ЧУ24.5.0022.014	11
471.40.100СБ	4	471.45.218	9	ЧУ24.5.0022.016	10
471.40.110СБ	5	471.45.233	7	ЧУ24.5.0022.017	10
471.40.130СБ	4; 5	471.46.003СБ	10	ЧУ24.5.0022.019	10
471.40.145	4	471.46.105	10	ЧУ24.5.0022.020СБ	10
471.40.151	4	471.46.106	10	ЧУ24.5.022.021	10
471.40.172	4	471.46.133	10	ЧУ24.5.022.022	10
471.40.173	4	471.46.134	10	ЧУ24.5.0022.024	11
471.40.190СБ	4	471.46.154	10	ЧУ24.5.0022.025	11
471.40.201	4	471.46.155	10	ЧУ24.5.0022.026	11
471.40.205	4	471.46.160СБ	10	ЧУ24.5.0022.027	11
471.40.206	4	471.46.195	10	ЧУ24.5.0022.029	7; 11
471.40.210СБ	4	471.46.216	10	ЧУ24.5.0022.30СБ	10
				ЧУ24.5.0022.031	11

477



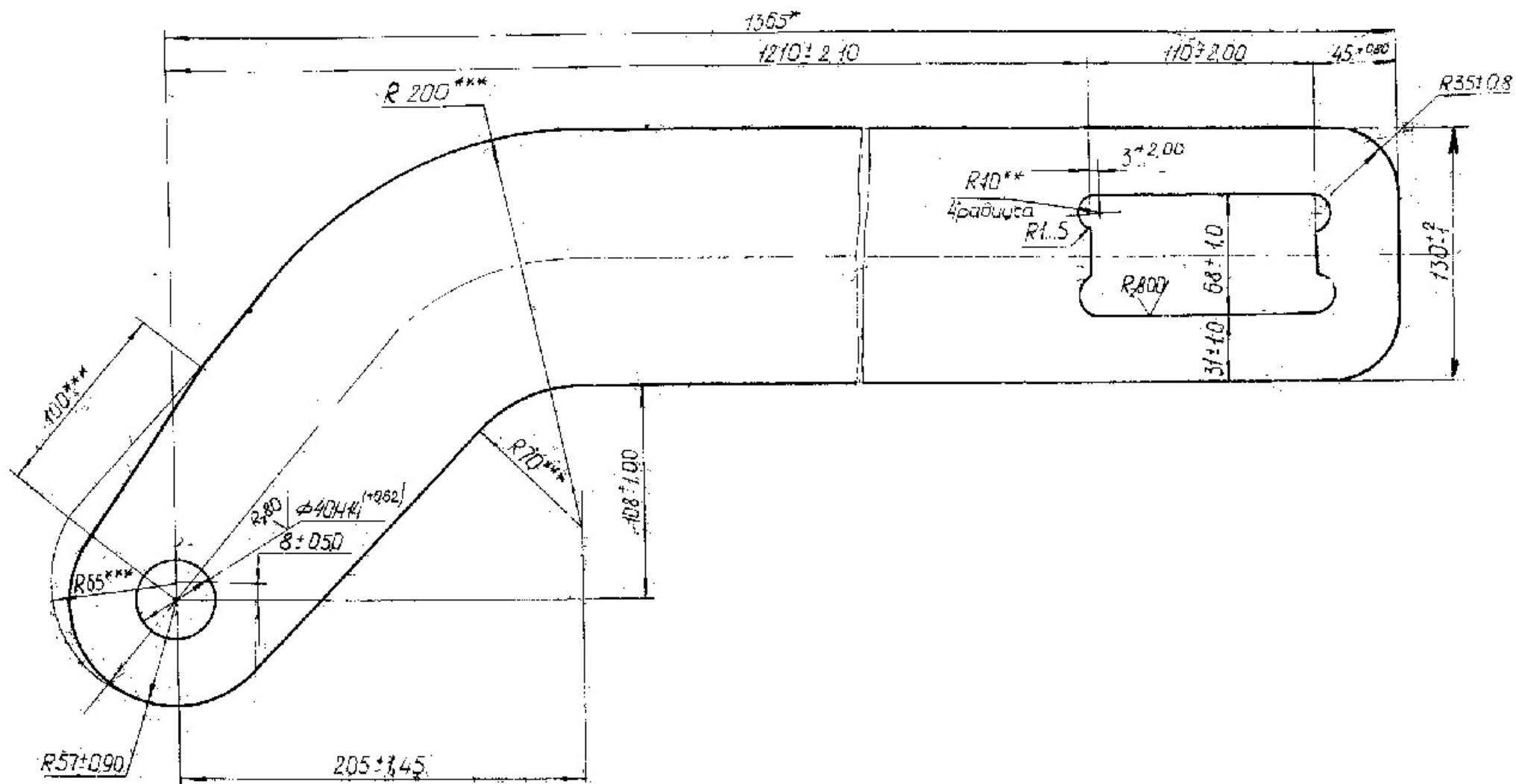


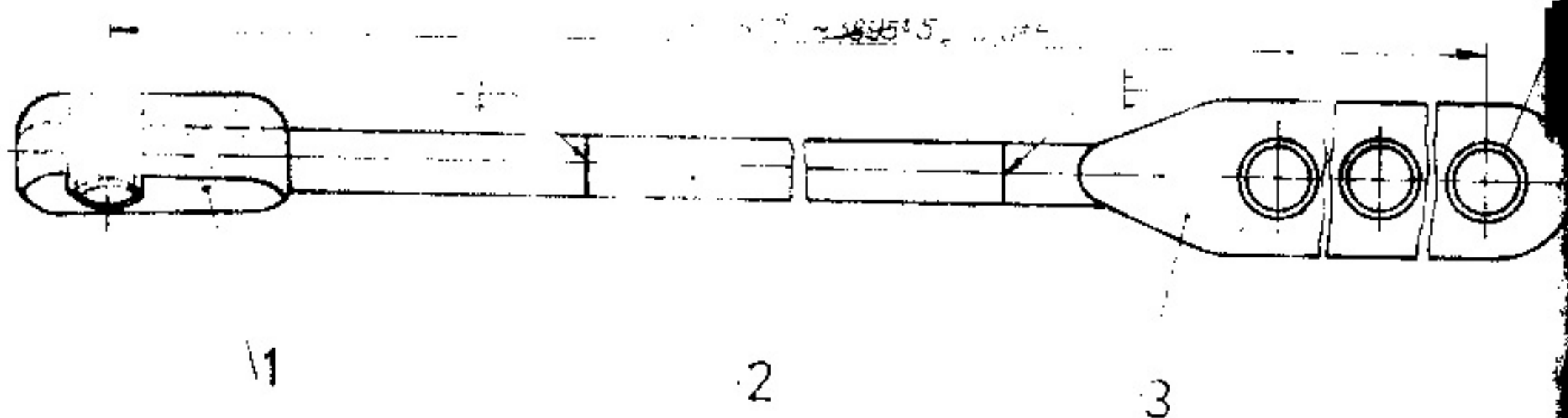
A - A scara 1/2
M 1/2



ierilor să nu fie peste 5 mm în
ră toleranță sint date pentru
berotul ne nec 0,5 mm în lungim

4	Esciză inferioară	4461	1
	Накладка нижняя	471.1	1
3	Esciză superioară	4461	1
	Накладка верхняя	471.1 - 161	1
2	Placă de legătură	44610/10.2	1
	Планка соединит	401.40.136	1
1	Perucă	44610/10.1	1
	Решка	401.40.138	1
5	Placă	44610/10.3	1
	Плита	401.40.139	1





acțiune ale fâniei trebuie încercate
 cina le nm², la aceasta nu
 se
 20^{±2} cu trecere lină.
 după sudură de
 se a nite
 amblei și uzinei, luna și anul
 exact al barei se va stabili la vagon.

ные тазы должны использоваться на растяжение
 и сжатии. Поэтому не должно получаться
 изгибов.

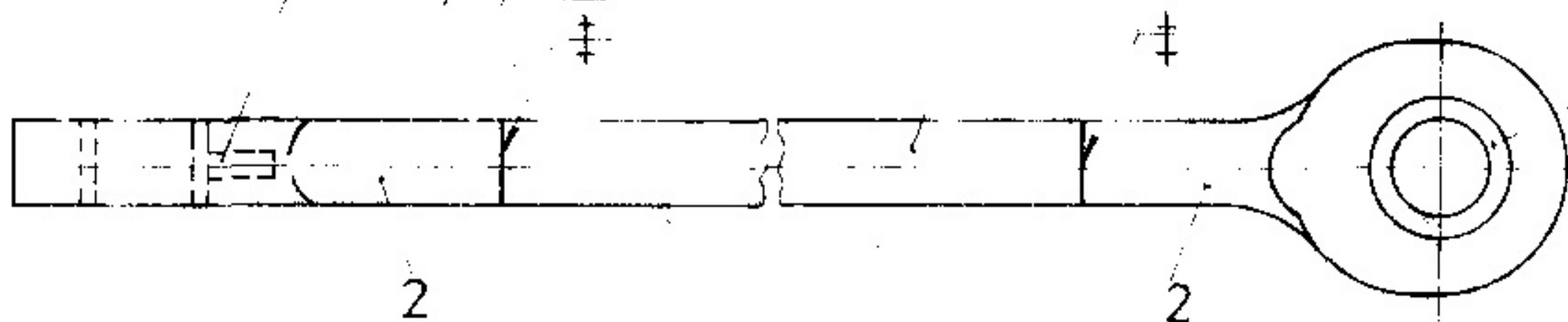
расположены в стыковой сварке

⑤	4	8 zi	44610/15.4
✗	8	шка	44610/15.4
	3	Сарул баре	44610/15.3
		Головка тазу (свар)	
	2	Варга	44610/1
		Стержень	4710
	1	Сарул баре	81
		Головка тазу	
		Рол	Депу мига
			доставили

bară este în
ie în - cate
mm² la ope
uale.
Imite îngroșare
rea metalul
nare nu se
area: pum

ale trinei și stringerile
ndere cu sarcină de
trebuie obținute alungiri
ei $\pm 30 \pm 2$ cu frecere lină.
carea după sudura de
nei: luna și anul

Locul de marcaje



2. Все тормозные тяги изотв. из стали 16 к2/мм², при растяжении на 16 к2/мм², при получении остаточных удлинений.
3. Допускается утапливать детали в местах с плавным переходом.
4. Пережог металла, расслоения, плывы послековки не допускаются.
5. Маркировка: условный номер завода, месяц.

101012

la întindere se face cu o forță de 11.300 kg.
в растяжение сделано с силой 11300 кг

3	Bucso	44610/3.3	2
2	Сары тјеі	4461/3.5	2
1	Вага	44610/7.1	1
Роз.	Депитире	Нр. desen sau STAS	Buc
Поз.	Наименование	Нр. чертеж	47