

Характеристика паровоза 0-4-0 типа 159 колеи 750мм

Схемы
Схема паровоза

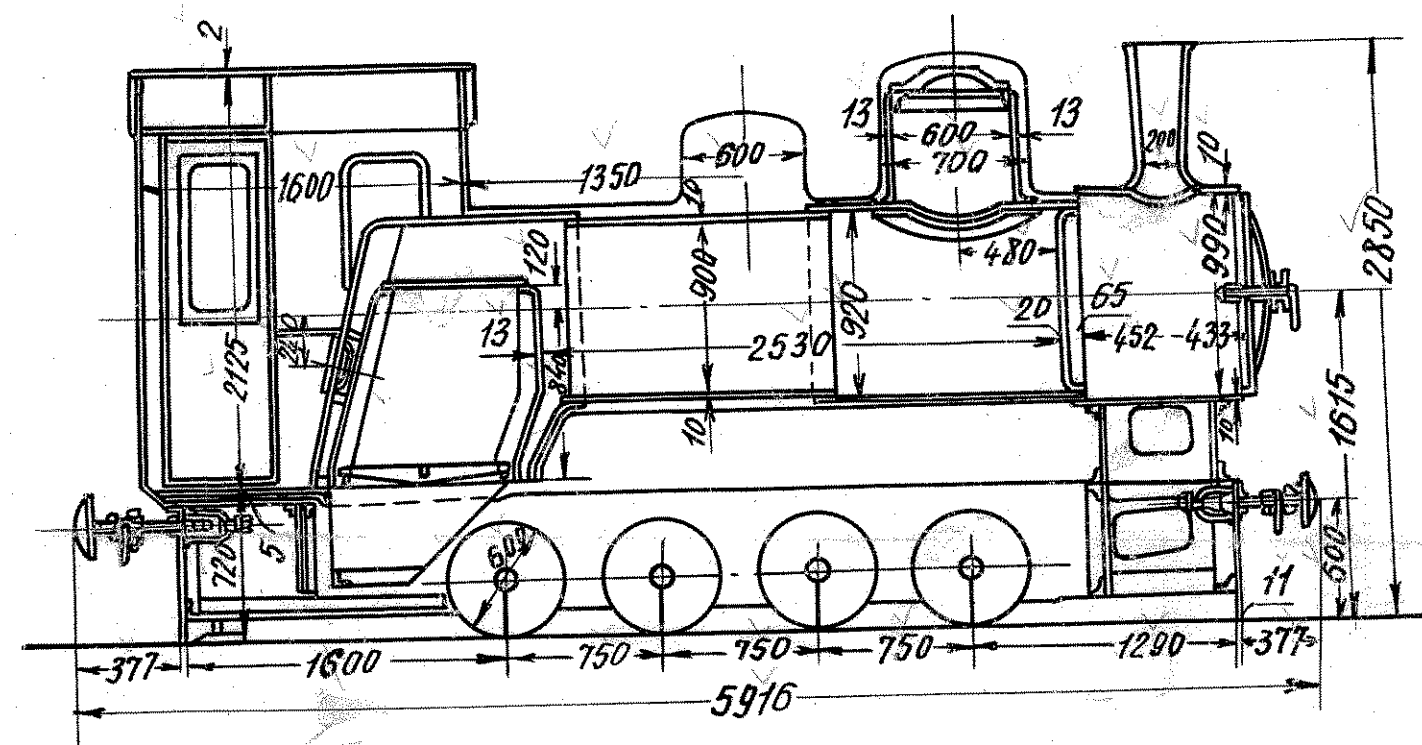
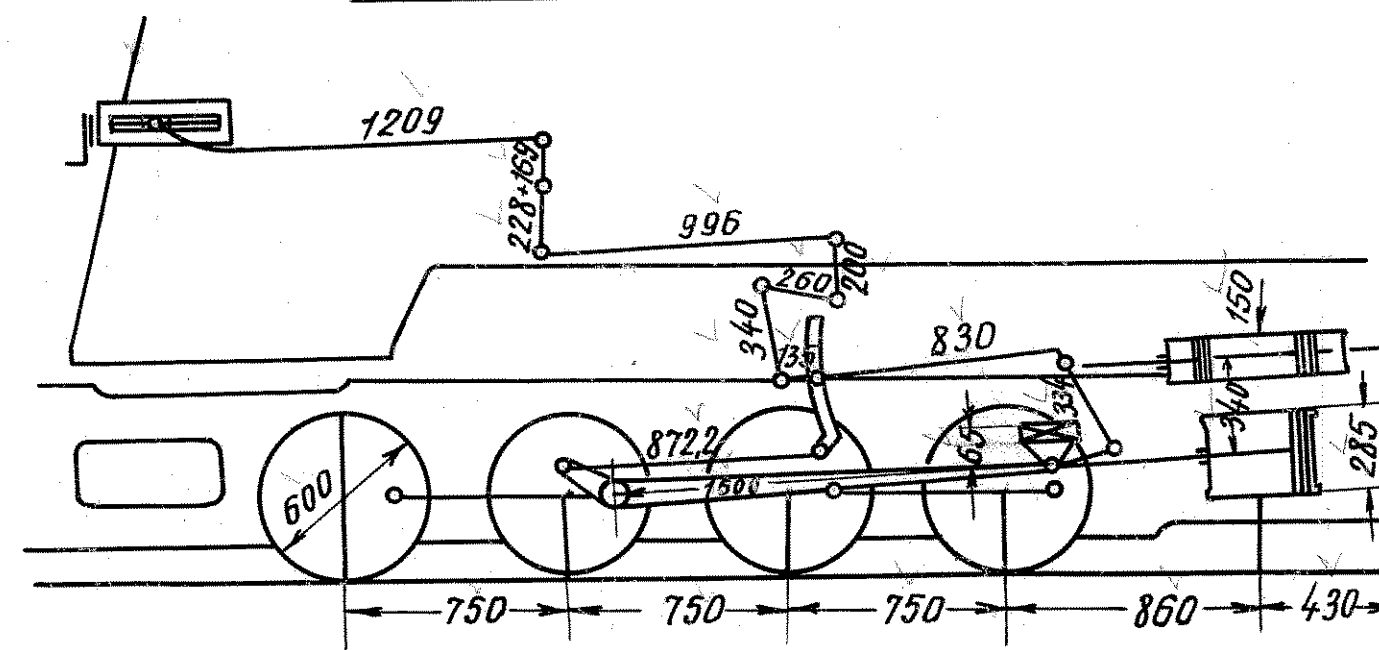


Схема парораспределения



Главные размеры	
Система машины	простая
Число цилиндров	2
Диаметр цилиндров	285мм
Диаметр штоков	52мм
Диаметр контрштоков	
Диаметр золотников	150мм
Ход поршней	300мм
Диаметр движущих колес	600мм
Давление пара в котле	13кг/см ²
Внутренний диаметр котла	900-920мм
Ось котла над уровнем рельсов	1615мм
Длина труб между решетками	2530мм
Число дымогарных труб	57шт.
Диаметр дымогарных труб	40/45мм
Число жаровых труб	12шт.
Диаметр жаровых труб	82,5/89мм
Диаметр труб перегревателя	18/24мм
Система перегревателя	шмидт (в ж. трубах 800мм)
Испаряющая поверхность нагрева, омываемая водой	323м ²
Топки	20,38"
Дымогарных труб	8,49"
Жаровых труб	32,10"
Полная испаряющая (водяная) поверхность нагрева	835"
Поверхность нагрева пароперегревателя (газов)	4045"
Общая (наружная) поверхность нагрева	720см ²
Живое сечение дымогарных труб	420"
Живое сечение жаровых труб (без перегревателей)	1140"
Общее живое сечение труб	70мм
Диаметр конуса (постоянного)	0,718м ²
Площадь колосниковой решетки	2200см ²
Система парораспределения	Гейзунгера
Вредное пространство цилиндров (линейное 8мм)	0,6м ³
Объем топочного пространства	2250мм
Жесткая база паровоза	2250"
Полная база паровоза	5916"
Длина паровоза (без тендера)	14,1т
Вес паровоза в паровом состоянии	16,0"
Вес паровоза в рабочем состоянии	16,0"
Сцепной вес паровоза	0,25м ³
Емкость водяного бака паровоза	0,30т
Емкость угельного ящика паровоза	

Жесткость рессор	155кг/мм
Отношения:	
Наружная поверхность нагрева топки	0,12
Наружная поверхность нагрева д. и ж. труб	0,08
Наружная поверхность нагрева топки	0,08
Общая наружная поверхность нагрева с перегревателем	0,26
Поверхность нагрева перегревателя (газовая)	0,26
Испаряющая поверхность нагрева (водяная)	0,224
Площадь колосниковой решетки	0,178
Испаряющая поверхность нагрева (водяная)	1,2
Площадь колосниковой решетки	5104кг
Общая наружная поверхность нагрева с перегреват.	2
Площадь колосниковой решетки	500мм
Объем топочного пространства	1500"
Модуль силы тяги	3,5т
Число осей тендера	3,528м ³
Диаметр колес тендера	0,8т
База тендера	3494мм
Вес паровоза с тендером и оборудованием	230т
Запас воды	230т
Запас угля	20км/час
Длина тендера	25"
Расчетный вес паровоза с запасами воды и топлива	Паровоз снабжен
Наибольшая скорость паровоза	шмидт
Конструктивная	железной
Достигаемая при опытах	железными
Паровоз снабжен	без медн. наконеч.
Пароперегревателем	угольным
Топкой	паровым и ручным
Топочными связями	ручной
Дымогарными трубами	Гейзунгера
Отоплением	Фригидан №6
Тормозом	Смазкой
Песочницей	Смазочным прессом
Парораспределением	Элеватором для забора воды из конвейера
Инжекторами	Кертине №5 класса, С.
Смазкой	При надобности паровоз может работать без тендера
Элеватором для забора воды из конвейера	Как танк-паровоз
Кертине №5 класса, С.	Паровоз вписывается в кривую R=40м.
При надобности паровоз может работать без тендера	с уширением пути в 10мм.

Копию с оригиналом сверил: *С. Горюхи* 23/1-4

Нач. констр. бюро:
Ст. конструктор: *Подпись*